



Udskift bremseklodser  
for - **MAZDA 3**  
**Hatchback (BK) |**  
Brugeraanvisning

## TILSVARENDE VIDEOUNDERVISNING



Denne video viser udskiftningsproceduren af en tilsvarende bildel på et andet køretøj

### **Vigtigt!**

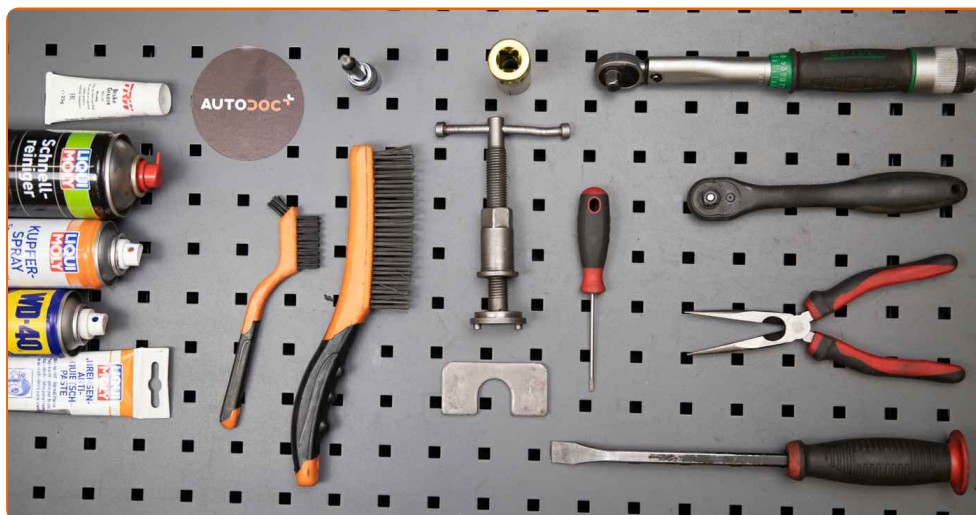
Denne udskiftningsprocedure kan bruges til:

MAZDA 3 Hatchback (BK) 1.6, MAZDA 3 Hatchback (BK) 2.0, MAZDA 3 Hatchback (BK) 1.6 DI Turbo, MAZDA 3 Hatchback (BK) 1.4, MAZDA 3 Hatchback (BK) 2.3 MZR, MAZDA 3 Hatchback (BK) 2.0 MZR-CD, MAZDA 3 Hatchback (BK) 1.6 MZ-CD

Trinene kan variere lettere afhængig af bilens udformning.

Denne undervisning er tilblevet baseret på udskiftningsproceduren for en tilsvarende bildel på: MAZDA 3 Sedan (BK) 1.6

**UDSKIFTNING: BREMSEKLODSER – MAZDA 3  
HATCHBACK (BK). VÆRKTØJER DU VIL FÅ BRUG FOR:**



- Stålbørste
- Kaliber stålbørste
- WD-40 spray
- Bremserens
- Bremsekaliber styrestifte fedt
- Anti-hvin smøremiddel
- Kobber fedt
- HEX bit nr. H7
- Hjul slag topnøgle №19
- Skraldenøgle
- Skraldehåndtag
- Bremsestempelværktøj
- Koben
- Flad Skruetrækker
- Flad næb tænger
- Hjulstøtte

**Køb værktøj**

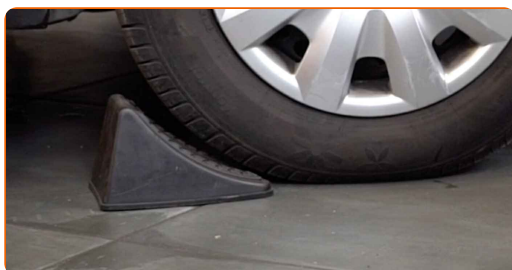
Udskiftning: bremseklodser – MAZDA 3 Hatchback (BK). Råd fra AUTODOC eksperter:

- Udfør udskiftningen af bremseklodser i hele sæt på hver aksel. Dette giver en effektiv bremsning.
- Udskiftningsproceduren er identisk for alle bremseklodser på samme aksel.
- Venligst bemærk: alt arbejde der udføres på bilen – MAZDA 3 Hatchback (BK) – skal foretages når motoren er slukket.

**UDFØR UDSKIFTNING I FØLGENDE RÆKKEFØLGE:**

**1** Åbn motorhjelmen. Løsen bremsebeholderens dæksel.

**2** Sikre hjulene med klodser.



**3** Løsn hjulboltene. Brug hjul slagnøgle #19.



**4** Hæv bilen i for og sikre den på støtter.

**5** Løsen hjulboltene.



**AUTODOC anbefaler:**

- Advarsel! For at undgå skade, hold på hjulet mens befæstigelses boltene løsnes.  
MAZDA 3 Hatchback (BK)

**6** Fjern hjulet.



**7** Løsgør bremsekaliber låsefjeder. Brug en skruetrækker med lige kærø.



**8** Fjern støvhætter på bremsekaliberens styretapper. Brug en skruetrækker med lige kærø.



**9** Rengør bremsekaliberens fastgørelser. Brug en stålbørste. Brug WD-40 spray.

**10** Skru kaliberens skruer af. Brug HEX nr. H7. Brug en skraldenøgle.



**11** Fjern styrestifterne fra bremsekaliberen.

**12** Spred bremseklodserne. Brug et koben.

**13** Fjern bremsekaliberen.

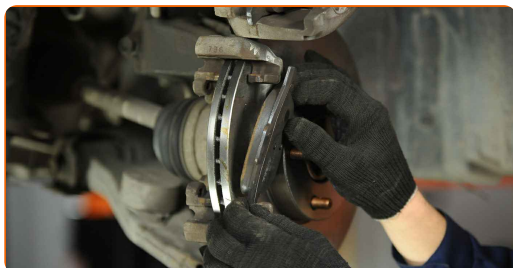


Udskiftning: bremseklodser – MAZDA 3 Hatchback (BK). Råd fra AUTODOC:

- Bind kaliberen til affjedringen eller til karosseriet med en snor, uden at koble den fra bremseslangen, for at forhindre at systemet mister tryk.
- Du skal sikre dig at bremsekaliberen ikke hænger på bremseslangen.
- Tryk ikke på bremsepedalen, når bremsekaliberen er taget af. Stemplet vil ellers falde ud fra bremsecylinderen, og der kan ske væskelækage samt trykfald i systemet.
- Kontroller bremsekaliber befæstigelse, bremsekaliber styrestifter og gummi hætter. Rengør dem. Udskift, om nødvendigt.

14

Fjern bremseklodserne.

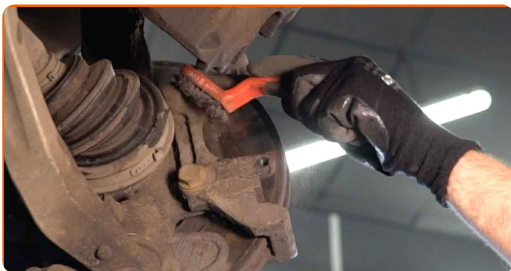


Udskiftning: bremseklodser – MAZDA 3 Hatchback (BK). Fagfolk anbefaler:

- Mål bremseskivens tykkelse. Når den når dens slidgrænse, skal delen udskiftes.

15

Rens bremsekaliberens beslag for skidt og støv. Brug en stålbørste. Brug bremserens.

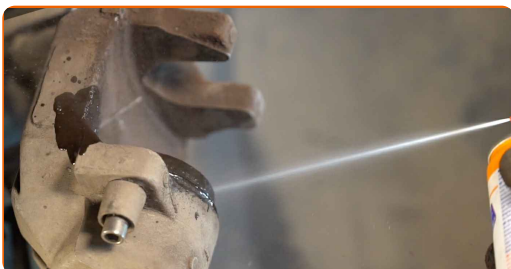


### AUTODOC anbefaler:

- Udskiftning: bremseklodser – MAZDA 3 Hatchback (BK). Efter påførsel af sprayen, vent nogle få minutter.

16

Behandel bremsekaliber cylinder. Brug en nylon rengøringsbørste. Brug bremserens.

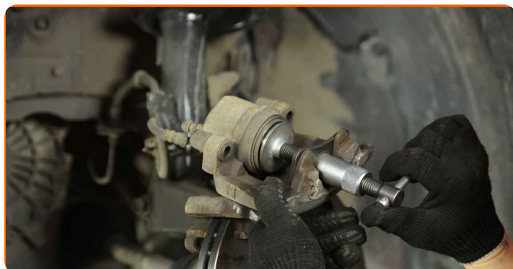


### Udskiftning: bremseklodser – MAZDA 3 Hatchback (BK). Råd fra AUTODOC eksperter:

- Efter påførsel af spray, vent få minutter.



**17** Tryk bremsekaliberens stempel ind. Brug bremsestempelværktøj.



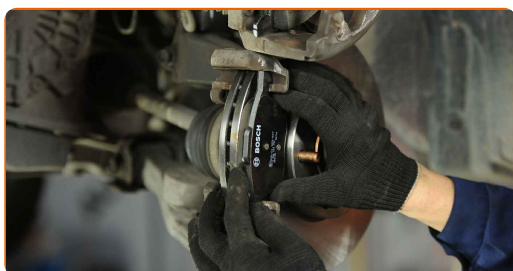
**18** Behandel bremseklodserne på kontakfladerne hvor de kommer i kontakt med bremsekaliber åget. Brug anti-hvin smøremiddel.



**AUTODOC anbefaler:**

- Du skal sikre dig at skivens overflade er ren, før du installerer klodserne.

**19** Installer de nye bremseklodser.



**Udskiftning: bremseklodser – MAZDA 3 Hatchback (BK). Råd fra AUTODOC:**

- Du skal sikre at klodserne er installeret sådan at belægningen vender ind mod skiven.

**20** Monter bremsekaliberen og sæt den fast.



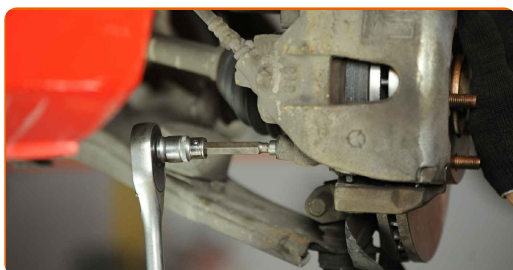
**21** Rengør bremsekaliber styrestifterne.

**22** Behandel bremsekaliber styrestifterne. Brug bremsekaliber fedt.

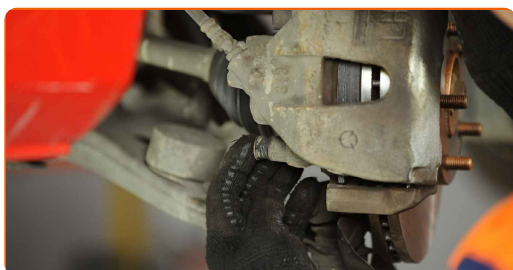


**23** Skru styrestifterne ind.

**24** Stram bremsekaliber befæstigelseserne. Brug HEX nr. H7. Brug en momentnøgle. Stram den til 30 Nm moment.



**25** Monter støvhætter på bremsekaliberens styretapper.



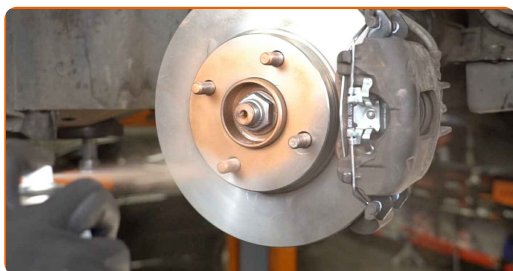
26

Monter bremsekaliberens holdefjeder. Brug rundtænger. Brug en skruetrækker med lige kærv.



27

Behandle overfladen hvor bremseklodsen har kontaktflade til hjulnavet. Brug kobberfedt.



28

Rengør bremseklodsens overflade. Brug bremserens.



### AUTODOC anbefaler:

- Udskiftning: bremseklodser – MAZDA 3 Hatchback (BK). Efter påførsel af sprayen, vent nogle få minutter.

29

Installer hjulet.



**AUTODOC anbefaler:**

- Advarsel! For at undgå skade, hold på hjulet mens befæstigelses boltene strammes på bilen. MAZDA 3 Hatchback (BK)

**30**

Skru hjulboltene til. Brug hjul slagnøgle #19.



**31**

Sænk bilen og stram hjulboltene på kryds med. Brug hjul slagnøgle #19. Brug en momentnøgle. Stram den til 118 Nm moment.



**32**

Fjern donkraft og klodser.



**Udskiftning: bremseklodser – MAZDA 3 Hatchback (BK). AUTODOC anbefaler:**

- Tjek niveauet af bremsevæske i ekspansionstanken og genopfyld hvis det er nødvendigt.

**33**

Stram bremsevæske beholderens dæksel til. Luk motorhjelm.

**Udskiftning: bremseklodser – MAZDA 3 Hatchback (BK). AUTODOC eksperter anbefaler:**

- Tryk på bremsepedalen flere gange, indtil du kan mærke en betydelig modstand, uden at starte motoren.
- Brems blødt ned i de første 150-200 km efter udskiftning af bremseklodser. Undgå unødvendig og kraftig opbremsning.

**GODT KLARET!** **SE FLERE VEJLEDNINGER**

## AUTODOC – BILDELE I TOPKVALITET TIL GODE PRISER ONLINE

**AUTODOC MOBILE APP: GRIB GODE TILBUD, MENS DU HANDLER BEKVEMT**



**+ AUTODOC**

GET IT ON  **Google Play**

 **Download on the App Store**

**Download**

**ET STORT UDVALG AF RESERVEDELE TIL DIN BIL**

**BREMSEKLODSE: ET BREDT UDVALG**

### **ANSVARFRASKRIVELSE:**

Dokumentet indeholder kun generelle anbefalinger, som kan være brugbare, når du udfører reparations- eller udskiftningsarbejde. AUTODOC er ikke ansvarlig for tab, skader, skader på ejendom, som erhverves under reparations- eller udskiftningsprocessen, på grund af forkert brug eller fejlfortolkning af den angivne information.

AUTODOC er ikke ansvarlig for mulige fejl og usikkerheder i denne guide. Den angivne information er til informative formål og kan ikke erstatte rådgivning fra specialister.

AUTODOC er ikke ansvarlig for forkert eller farlig brug af udstyr, værktøj og bildele. AUTODOC anbefaler på det kraftigste, at man udviser forsigtighed og tjekker sikkerhedsreglerne, når man udfører reparationer eller reparationsarbejde. Husk: brug af bildele af lav kvalitet garanterer dig ikke den nødvendige vejsikkerhed.

© Copyright 2023 – Alt indhold på denne hjemmeside, i særdeleshed tekster, fotografier og grafik er beskyttet af lov om ophavsbeskyttelse. Alle rettigheder, inklusive kopiering, oplysninger fra 3. part, redigering og oversættelse, ejes af AUTODOC SE.