



Udskift brændstoffilter -
Renault Megane 2 |
Brugermanvisning

VIDEO UNDERVISNING



Vigtigt!

Denne udskiftningsprocedure kan bruges til:

RENAULT MEGANE III coupé (DZ0/1_) 2.0 TCe, RENAULT MEGANE CC (EZ0/1_) 1.6 16V, RENAULT MEGANE CC (EZ0/1_) 2.0 CVT, RENAULT RAPID kasse (F40_, G40_) 1.2, RENAULT CLIO I (B/C57_, 5/357_) 1.2, RENAULT CLIO I (B/C57_, 5/357_) 1.4, RENAULT CLIO I (B/C57_, 5/357_) 1.8 16V, RENAULT CLIO I (B/C57_, 5/357_) 1.8, RENAULT TWINGO I (C06_) 1.2, RENAULT KANGOO Express (FC0/1_) 1.6 16V bivalent, RENAULT LAGUNA I (B56_, 556_) 1.8, RENAULT LAGUNA I (B56_, 556_) 3.0, RENAULT LAGUNA I (B56_, 556_) 2.0, RENAULT CLIO I (B/C57_, 5/357_) 1.8 Rsi, RENAULT LAGUNA I (B56_, 556_) 2.0 16V, (+ 322)

Trinene kan variere lettere afhængig af bilens udformning.

UDSKIFTNING: BRÆNDSTOFFILTER – RENAULT
MEGANE 2. LISTE OVER DE VÆRKTØJER DU FÅR BRUG
FOR:



- Brændstofslange tænger
- Væskebeholder
- Koben

KØB VÆRKTØJ

Udskiftning: brændstoffilter – Renault Megane 2. Råd fra AUTODOC eksperter:

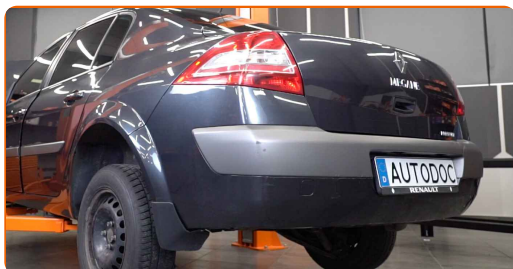
- Sørg for en tilstrækkelig ventilation af arbejdsstedet. Brændstofdampe er giftige.
- Venligst bemærk: alt arbejde der udføres på bilen – Renault Megane 2 – skal foretages når motoren er slukket.

UDFØR UDSKIFTNING I FØLGENDE RÆKKEFØLGE:

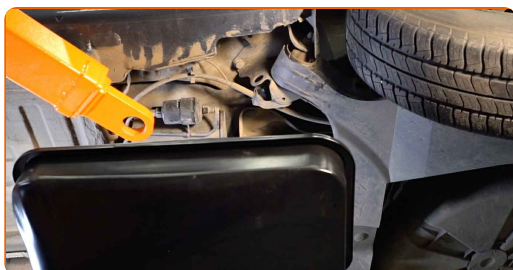
1 Åben tankklappen. Løsne tankdækslet.



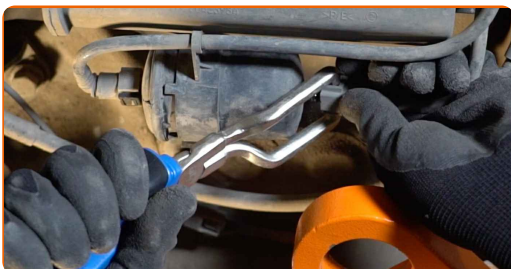
2 Hæv bilen og klods bilen op på donkraft stativer.



3 Klargør en beholder til væske.



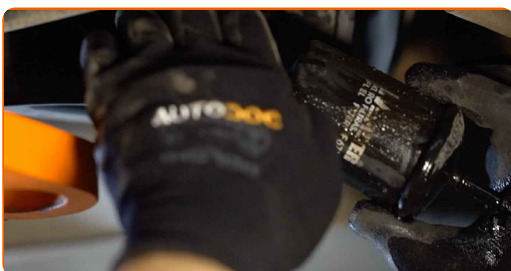
- 4 Klem clipsen og forbind brændstof forsyningslangen fra brændstoffilter beholderen. Brug en brændstofslange tang.



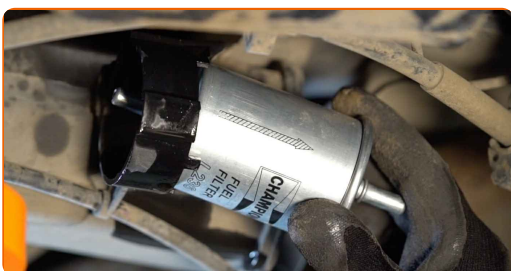
Udskiftning: brændstoffilter – Renault Megane 2. Råd fra AUTODOC eksperter:

- Vær forsigtig! Brændstof kan lække fra filterbeholderen og slangerne.

- 5 Fjern brændstoffilteret. Brug et koben. Kom den gamle filterpatron i beholderen.



- 6 Installer et nyt brændstoffilter.



Udskiftning: brændstoffilter – Renault Megane 2. Fagfolk anbefaler:

- Husk, det er vigtigt ikke at blande indgangen og udgangen på filteret. Pile på filteret viser brændstof retningen.
- Under installation, sørg for at støv og skidt ikke kommer ind i brændstoffilter beholderen.
- Bemærk! Brug kvalitets filtre – Renault Megane 2.

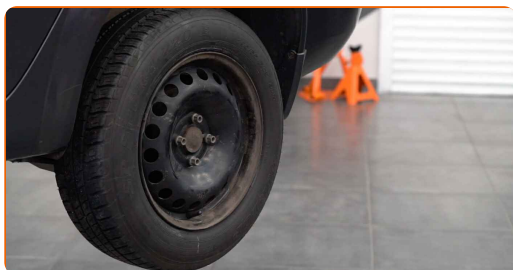
7

Forbind brændstofslangerne til brændstoffilteret og luk låseklipsene.



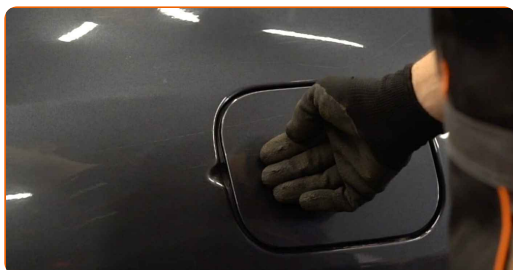
8

Sænk bilen.



9

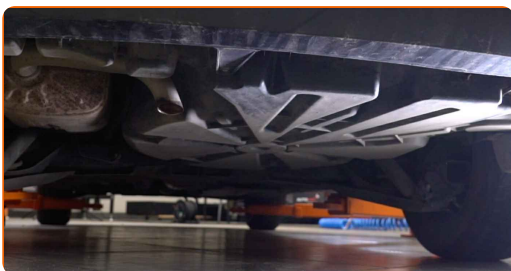
Spænd tankdækslet. Luk tankklappen.



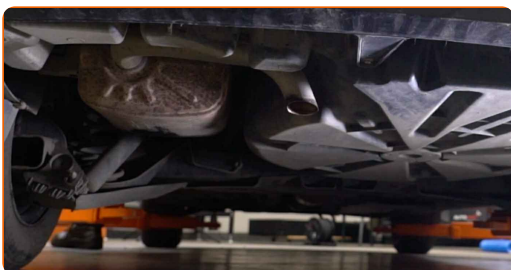
Udskiftning: brændstoffilter – Renault Megane 2. AUTODOC eksperter anbefaler:

- Før start, slå tændingen til og fra adskillige gange. Dette skal gøres for at aktivere brændstofpumpen for at pumpe brændstof gennem brændstofsystemet.

10 Tænd motoren og lad den køre i nogle minutter. Der er nødvendigt for at sikre at komponentet fungerer korrekt.



11 Sluk motoren.



Udskiftning: brændstoffilter – Renault Megane 2. Råd:

- For at beskytte miljøet for forurening, vær sikker på at bortskaffe det brugte filter ved en genbrugsstation.

GODT KLARET! 

SE FLERE VEJLEDNINGER

AUTODOC – BILDELE I TOPKVALITET TIL GODE PRISER ONLINE

AUTODOC MOBILE APP: GRIB GODE TILBUD, MENS DU HANDLER BEKVEMT



+ AUTODOC

GET IT ON
Google Play

Download on the
App Store

Download

ET STORT UDVALG AF RESERVEDELE TIL DIN BIL

KØB RESERVEDELE TIL RENAULT

BRÆNDSTOFFILTER: ET BREDT UDVALG

VÆLG BILDELE TIL RENAULT MEGANE 2

BRÆNDSTOFFILTER TIL RENAULT: KØB NU

**BRÆNDSTOFFILTER TIL RENAULT MEGANE 2: BEDSTE
HANDLER OG TILBUD**

ANSVARFRASKRIVELSE:

Dokumentet indeholder kun generelle anbefalinger, som kan være brugbare, når du udfører reparations- eller udskiftningsarbejde. AUTODOC er ikke ansvarlig for tab, skader, skader på ejendom, som erhverves under reparations- eller udskiftningsprocessen, på grund af forkert brug eller fejlfortolkning af den angivne information.

AUTODOC er ikke ansvarlig for mulige fejl og usikkerheder i denne guide. Den angivne information er til informative formål og kan ikke erstatte rådgivning fra specialister.

AUTODOC er ikke ansvarlig for forkert eller farlig brug af udstyr, værktøj og bildele. AUTODOC anbefaler på det kraftigste, at man udviser forsigtighed og tjekker sikkerhedsreglerne, når man udfører reparationer eller reparationsarbejde. Husk: brug af bildele af lav kvalitet garanterer dig ikke den nødvendige vejsikkerhed.

© Copyright 2023 – Alt indhold på denne hjemmeside, i særdeleshed tekster, fotografier og grafik er beskyttet af lov om ophavsbeskyttelse. Alle rettigheder, inklusive kopiering, oplysninger fra 3. part, redigering og oversættelse, ejes af AUTODOC SE.