



Udskift bærekugle for -  
**Renault Megane Scenic** |  
Brugermanvisning

## VIDEO UNDERVISNING



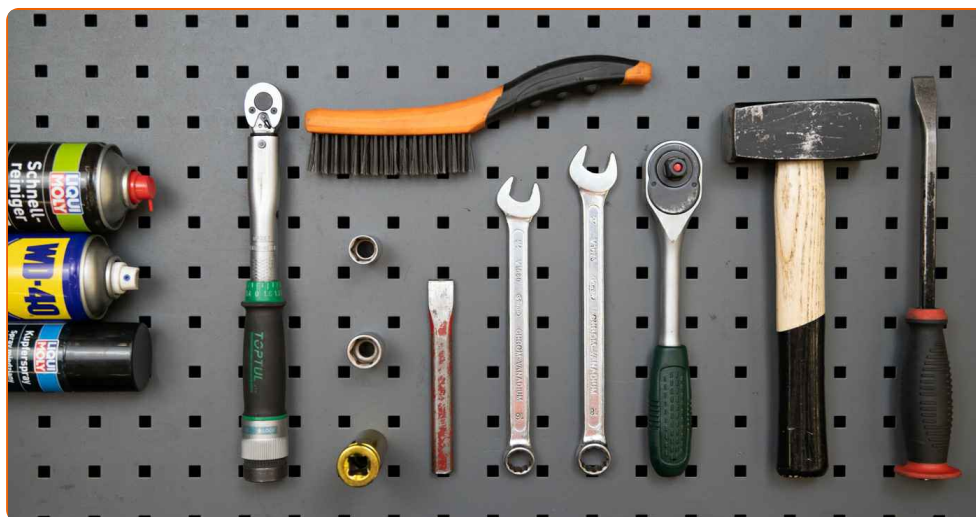
### **Vigtigt!**

Denne udskiftningsprocedure kan bruges til:

RENAULT Kangoo I Express (FC) 1.5 dCi, RENAULT Kangoo I Express (FC) 1.6 16V bivalent, RENAULT Megane I Hatchback (BA) 1.9 dT, RENAULT Megane I Classic (LA) 1.9 TDI, RENAULT Megane I Classic (LA) 1.9 dT, RENAULT Megane Scenic (JA) 1.6 i, RENAULT Megane Scenic (JA) 1.6 e, RENAULT Megane Scenic (JA) 2.0 i, RENAULT Megane Scenic (JA) 1.9 dT, RENAULT Megane I Cabriolet (EA) 2.0 16V, RENAULT Megane I Hatchback (BA) 1.9 TDI, RENAULT Megane Scenic (JA) 1.9 dTi, RENAULT Megane I Hatchback (BA) 1.9 dTi, RENAULT Megane I Classic (LA) 1.9 dTi, RENAULT Kangoo I (KC) 1.2, (+ 63)

Trinene kan variere lettere afhængig af bilens udformning.

UDSKIFTNING: BÆREKUGLE – RENAULT MEGANE  
SCENIC. LISTE OVER DE VÆRKTØJER DU FÅR BRUG  
FOR:



- Stålbørste
- WD-40 spray
- Bremserens
- Kobber fedt
- Skraldehåndtag
- Kombinationsnøgle №16
- Kombinationsnøgle №18
- Skruenøgle nr.16
- Skruenøgle nr.18
- Hjul slag topnøgle №19
- Skraldenøgle
- Fladmejsel
- Koben
- Hammer
- Hjulstøtte

**KØB VÆRKTØJ**

Udskiftning: bærekugle – Renault Megane Scenic. AUTODOC eksperter anbefaler:

- Udskiftningsproceduren er identisk for venstre og højre kugleled.
- Venligst bemærk: alt arbejde der udføres på bilen – Renault Megane Scenic – skal foretages når motoren er slukket.

**UDFØR UDSKIFTNING I FØLGENDE RÆKKEFØLGE:**

1

Sikre hjulene med klodser.

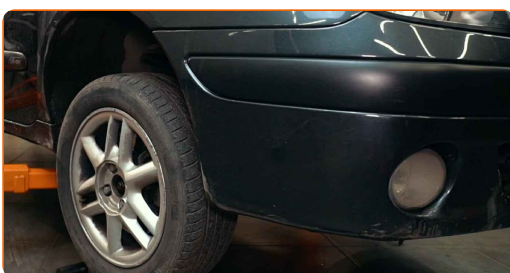
2

Løsn hjulboltene. Brug hjul slagnøgle #19.



3

Hæv bilen.



## Udskiftning: bærekugle – Renault Megane Scenic. Råd fra AUTODOC eksperter:

- Hvis du bruger en donkraft, vær da sikker på at den står på en flad overflade uden ujævnheder.
- Bilen skal også sikres ved hjælp af støttebukke.

4

Løsen hjulboltene.

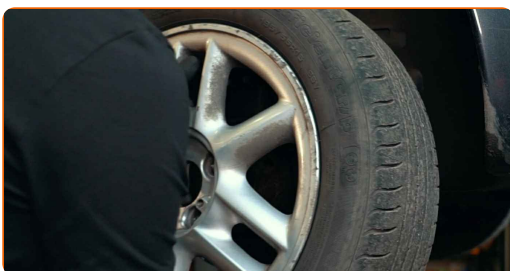


## AUTODOC anbefaler:

- Advarsel! For at undgå skade, hold på hjulet mens befæstigelses boltene løsnes.  
Renault Megane Scenic

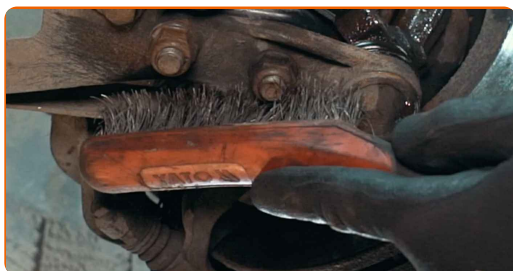
5

Fjern hjulet.



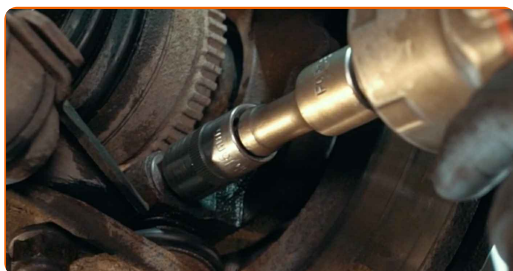
6

Rengør fastgørelsen der forbinder styrekuglen og styrespindel. Brug en stålbørste. Brug WD-40 spray.



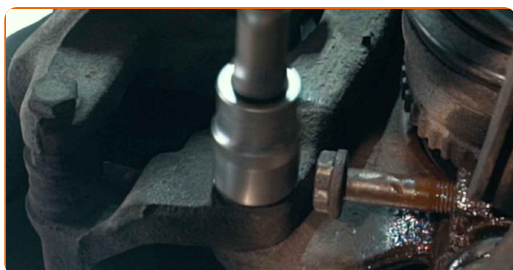
7

Skru kugleleddets beslag af styrekuglen. Brug en kombinøgle № 16. Brug en topnøgle №16. Brug en skraldenøgle.



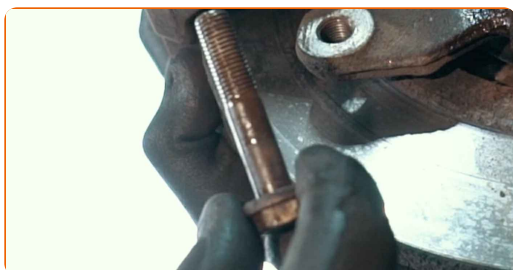
8

Skru skrueerne af kaliberens beslag. Brug en topnøgle №18. Brug en skraldenøgle.



9

Fjern befæstigelsesbolten.



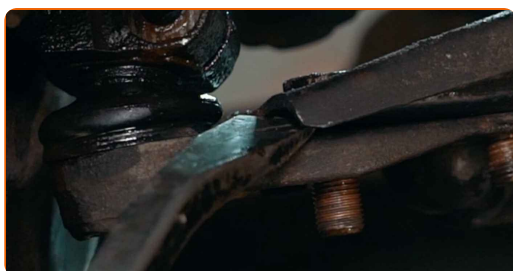
**10** Rengør befæstigelses forbindelsen fra styrekuglen til ophængets bærearm. Brug en stålbørste. Brug WD-40 spray.



**11** Løsne fastgørelsen der forbinder styrekuglen til ophængets bærearm. Brug en kombinøgle N° 18. Brug en topnøgle N°18. Brug en skraldenøgle.



**12** Frigør fastgørelsen der forbinder styrekuglen med styrespindel. Brug et koben.



**13** Løsen kugleleddet fra bærearmen.



14

Tag kugleledet af styrekuglen. Brug en flad metalmejsel. Brug en hammer.



15

Rengør kugleleddets montagesæde. Brug en stålbørste.

16

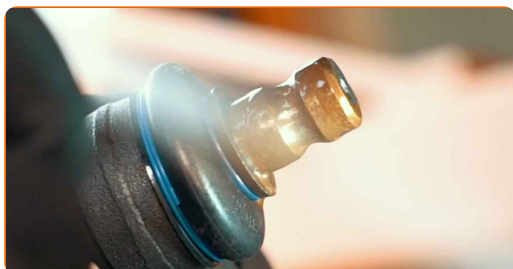
Installer et nyt kugleled.

Udskiftning: bærekugle – Renault Megane Scenic. AUTODOC eksperter anbefaler:

- Du må ikke skade kugleleddets dæksel.

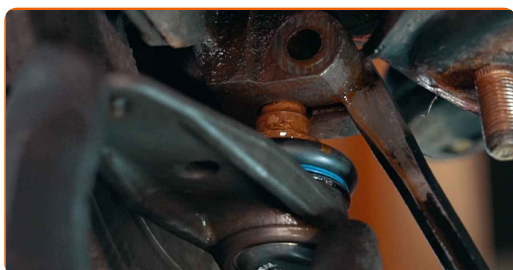
17

Behandel befæstigelseerne til kugleledet. Brug kobberfedt.



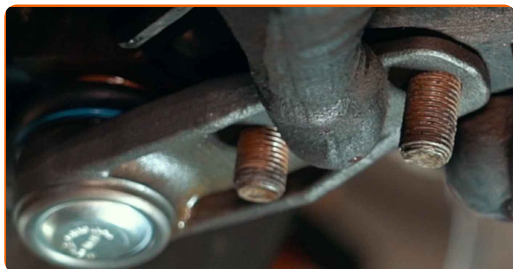
18

Forbind kugleledet til styrekuglen.

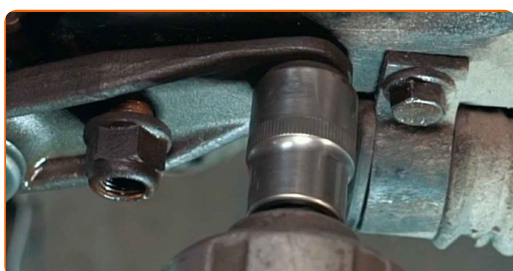




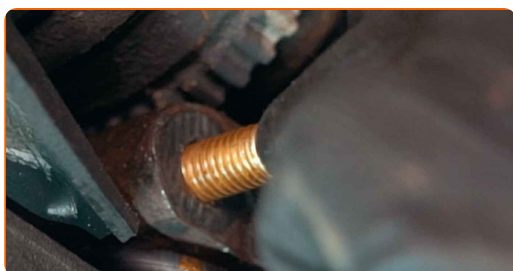
19 Fastgør styrekuglen til bæreamen.



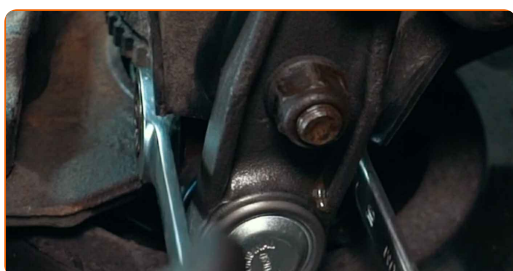
20 Skru befæstigelsen ind der forbinder kugleledet med bæreamen. Brug en kombinøgle N° 18. Brug en topnøgle N°18. Brug en skraldenøgle.



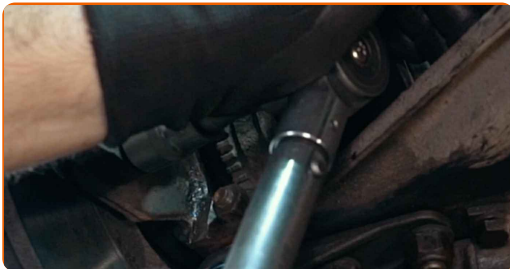
21 Installer fasgørelsesbolt.



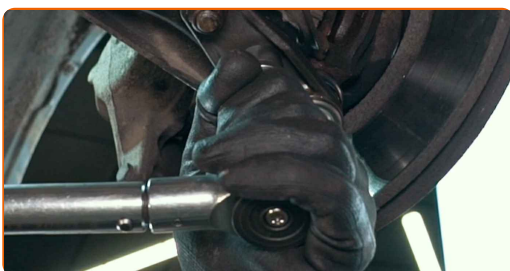
22 Skru befæstigelsen der forbinder kugleledet til styrespindlen. Brug en kombinøgle N° 16. Brug en topnøgle N°16. Brug en skraldenøgle.



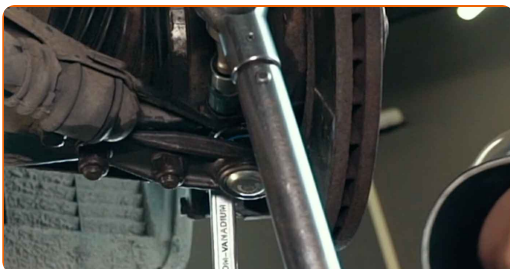
**23** Stram bremsekaliberens beslag. Brug en topnøgle №18. Brug en momentnøgle. Stram den til 100 Nm moment.



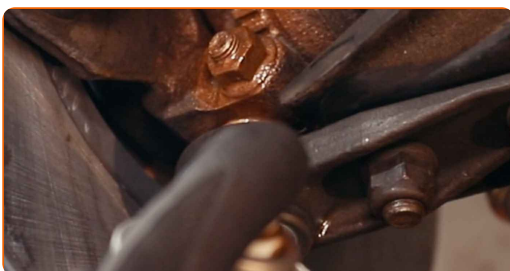
**24** Stram befæstigelserne til der forbinder kugleleddet med bæreammen. Brug en topnøgle №18. Brug en momentnøgle. Stram den til 75 Nm moment.



**25** Stram befæstigelsen til der forbinder kugleleddet med styrespindlen. Brug en kombinøgle № 16. Brug en topnøgle №16. Brug en momentnøgle. Stram den til 55 Nm moment.



**26** Behandl befæstigelserne til kugleleddet. Brug kobberfedt.



27

Behandle overfladen hvor bremseskiven har kontaktflade til hjulnavet. Brug kobberfedt.



28

Rengør bremseskivens overflade. Brug bremsrens.

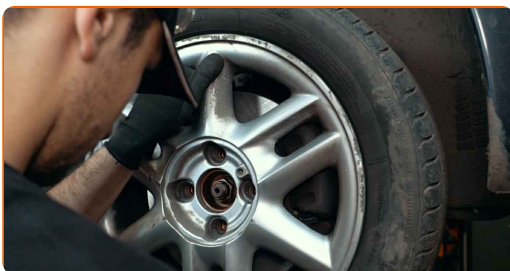


### AUTODOC anbefaler:

- Udskiftning: bærekugle – Renault Megane Scenic. Efter påførsel af sprayen, vent nogle få minutter.

29

Installer hjulet.



### AUTODOC anbefaler:

- Advarsel! For at undgå skade, hold på hjulet mens befæstigelses boltene strammes på bilen. Renault Megane Scenic

30

Skrue hjulboltene til. Brug hjul slagnøgle #19.



31

Sænk bilen og stram hjulboltene på kryds med. Brug hjul slagnøgle #19. Brug en momentnøgle. Stram den til 90 Nm moment.



32

Fjern donkraft og klodser.



Udskiftning: bærekugle – Renault Megane Scenic. Råd fra AUTODOC eksperter:

- Efter udskiftning af komponenten er det tilrådeligt at justere hjulene ved hjælp af et sporingsapparat.

**GODT KLARET!** 👍

**SE FLERE VEJLEDNINGER**

## AUTODOC – BILDELE I TOPKVALITET TIL GODE PRISER ONLINE

AUTODOC MOBILE APP: GRIB GODE TILBUD, MENS DU HANDLER BEKVEMT



**AUTODOC**

GET IT ON  
**Google Play**

Download on the  
**App Store**

**Download**

**ET STORT UDVALG AF RESERVEDELE TIL DIN BIL**

**KØB RESERVEDELE TIL RENAULT**

**BÆREKUGLE: ET BREDT UDVALG**

**VÆLG BILDELE TIL RENAULT MEGANE SCENIC**

**BÆREKUGLE TIL RENAULT: KØB NU**

**BÆREKUGLE TIL RENAULT MEGANE SCENIC: BEDSTE  
HANDLER OG TILBUD**

## **ANSVARFRASKRIVELSE:**

Dokumentet indeholder kun generelle anbefalinger, som kan være brugbare, når du udfører reparations- eller udskiftningsarbejde. AUTODOC er ikke ansvarlig for tab, skader, skader på ejendom, som erhverves under reparations- eller udskiftningsprocessen, på grund af forkert brug eller fejlfortolkning af den angivne information.

AUTODOC er ikke ansvarlig for mulige fejl og usikkerheder i denne guide. Den angivne information er til informative formål og kan ikke erstatte rådgivning fra specialister.

AUTODOC er ikke ansvarlig for forkert eller farlig brug af udstyr, værktøj og bildele. AUTODOC anbefaler på det kraftigste, at man udviser forsigtighed og tjekker sikkerhedsreglerne, når man udfører reparationer eller reparationsarbejde. Husk: brug af bildele af lav kvalitet garanterer dig ikke den nødvendige vejsikkerhed.

© Copyright 2022 – Alt indhold på denne hjemmeside, i særdeleshed tekster, fotografier og grafik er beskyttet af lov om ophavsbeskyttelse. Alle rettigheder, inklusive kopiering, oplysninger fra 3. part, redigering og oversættelse, ejes af AUTODOC GmbH.