



Udskift brændstoffilter -
Renault Megane Scenic |
Brugermanvisning

VIDEO UNDERVISNING



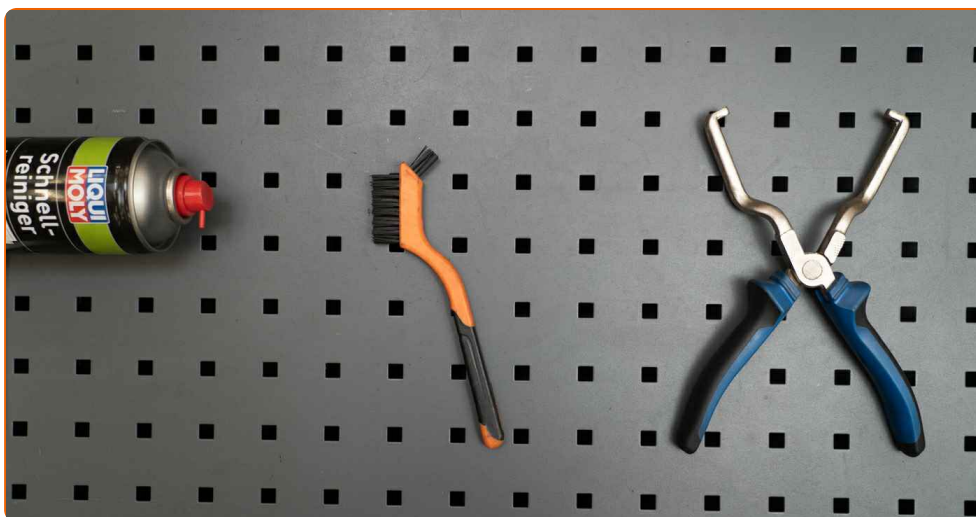
Vigtigt!

Denne udskiftningsprocedure kan bruges til:

RENAULT Megane III Coupe (DZ) 2.0 TCe, RENAULT Megane CC (EZ) 1.6 16V, RENAULT Megane CC (EZ) 2.0 CVT, RENAULT Rapid Van (F40, G40) 1.2, RENAULT Rapid Van (F40, G40) 1.4 KAT, RENAULT Rapid Van (F40, G40) 1.4, RENAULT Clio I Hatchback 1.2, RENAULT Clio I Hatchback 1.4, RENAULT Clio I Hatchback 1.8 16V, RENAULT Clio I Hatchback 1.8, RENAULT Twingo I Hatchback 1.2, RENAULT Kangoo I Express (FC) 1.6 16V bivalent, RENAULT Laguna I Hatchback (B56) 1.8, RENAULT Laguna I Hatchback (B56) 3.0, RENAULT Laguna I Hatchback (B56) 2.0, (+ 313)

Trinene kan variere lettere afhængig af bilens udformning.

UDSKIFTNING: BRÆNDSTOFFILTER – RENAULT
MEGANE SCENIC. VÆRKTØJER DU KUNNE FÅ BRUG
FOR:



- Kaliber stålørste
- Brændstofslange tænger
- Universal rengøringspray
- Væskebeholder

KØB VÆRKTØJ

Udskiftning: brændstoffilter – Renault Megane Scenic. AUTODOC eksperter anbefaler:

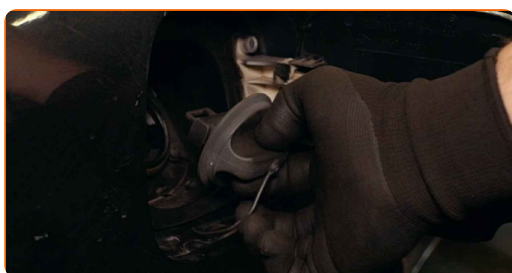
- Sørg for en tilstrækkelig ventilation af arbejdsstedet. Brændstofdampe er giftige.
- Venligst bemærk: alt arbejde der udføres på bilen – Renault Megane Scenic – skal foretages når motoren er slukket.

UDFØR UDSKIFTNING I FØLGENDE RÆKKEFØLGE:

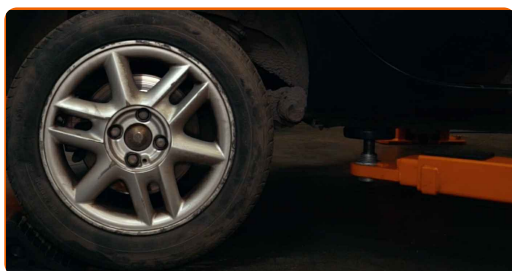
1 Åben tankklappen.



2 Løsne tankdækslet.



3 Hæv bilen.

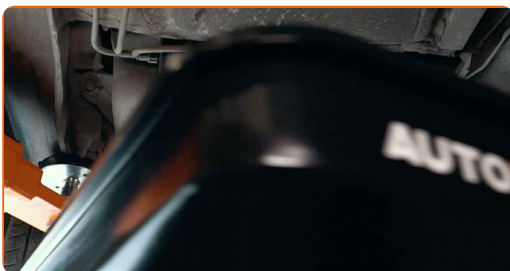


Udskiftning: brændstoffilter – Renault Megane Scenic. Råd:

- Hvis du bruger en donkraft, vær da sikker på at den står på en flad overflade uden ujævnheder.
- Bilen skal også sikres ved hjælp af støttebukke.

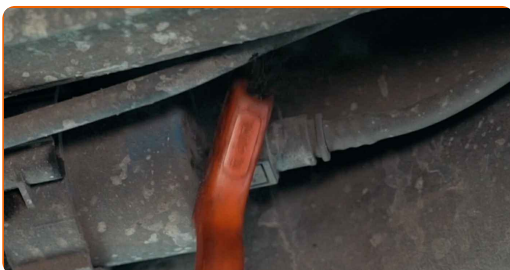
4

Klargør en beholder til væske.



5

Rengør befæstelserne til brændstofslangerne. Brug en nylon rengøringsbørste. Brug universal rengøringsmiddel.



6

Klem clipsen og forbind brændstof forsyningsslangen fra brændstoffilter beholderen. Brug en brændstofslange tang.



AUTODOC anbefaler:

- Vær forsigtig! Brændstof kan lække fra filterbeholderen og slangerne.

7

Fjern brændstoffilteret.



8

Kom den gamle filterpatron i beholderen.

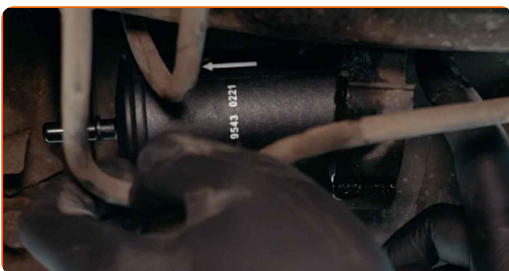
9

Rengør brændstoffilter beslaget. Rengør befæstigelseerne til brændstofslangerne. Brug universal rengøringsmiddel.



10

Installer et nyt brændstoffilter.



Udskiftning: brændstoffilter – Renault Megane Scenic. Råd fra AUTODOC:

- Husk, det er vigtigt ikke at blande indgangen og udgangen på filteret. Pile på filteret viser brændstof retningen.
- Under installation, sørg for at støv og skidt ikke kommer ind i brændstoffilter beholderen.
- Renault Megane Scenic – Det er vigtigt kun at bruge filtre af høj kvalitet.

11

Forbind slangerne til brændstofforsyningen til brændstoffilteret.



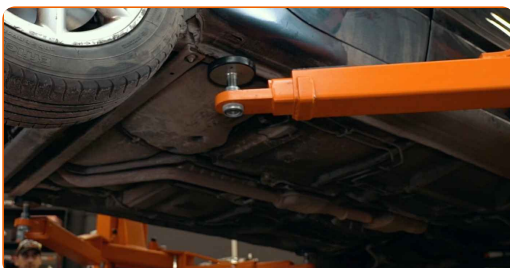
12

Rengør brændstofslangerne. Brug universal rengøringsmiddel.



13

Sænk bilen.



14

Spænd tankdækslet.



15

Luk tankklappen.



AUTODOC anbefaler:

- Før start, slå tændingen til og fra adskillige gange. Dette skal gøres for at aktivere brændstofpumpen for at pumpe brændstof gennem brændstofsyste

16

Tænd motoren og lad den køre i nogle minutter. Der er nødvendigt for at sikre at komponentet fungerer korrekt.

17

Sluk motoren.

Udskiftning: brændstoffilter – Renault Megane Scenic. AUTODOC eksperter anbefaler:

- For at beskytte miljøet for forurening, vær sikker på at bortskaffe det brugte filter ved en genbrugsstation.

GODT KLARET! 

SE FLERE VEJLEDNINGER

AUTODOC – BILDELE I TOPKVALITET TIL GODE PRISER ONLINE

AUTODOC MOBILE APP: GRIB GODE TILBUD, MENS DU HANDLER BEKVEMT



AUTODOC

GET IT ON
Google Play

Download on the
App Store

Download

ET STORT UDVALG AF RESERVEDELE TIL DIN BIL

KØB RESERVEDELE TIL RENAULT

BRÆNDSTOFFILTER: ET BREDT UDVALG

[VÆLG BILDELE TIL RENAULT MEGANE SCENIC](#)[BRÆNDSTOFFILTER TIL RENAULT: KØB NU](#)[BRÆNDSTOFFILTER TIL RENAULT MEGANE SCENIC:
BEDSTE HANDLER OG TILBUD](#)

ⓘ ANSVARFRASKRIVELSE:

Dokumentet indeholder kun generelle anbefalinger, som kan være brugbare, når du udfører reparations- eller udskiftningsarbejde. AUTODOC er ikke ansvarlig for tab, skader, skader på ejendom, som erhverves under reparations- eller udskiftningsprocessen, på grund af forkert brug eller fejlfortolkning af den angivne information.

AUTODOC er ikke ansvarlig for mulige fejl og usikkerheder i denne guide. Den angivne information er til informative formål og kan ikke erstatte rådgivning fra specialister.

AUTODOC er ikke ansvarlig for forkert eller farlig brug af udstyr, værktøj og bildele. AUTODOC anbefaler på det kraftigste, at man udviser forsigtighed og tjekker sikkerhedsreglerne, når man udfører reparationer eller reparationsarbejde. Husk: brug af bildele af lav kvalitet garanterer dig ikke den nødvendige vejsikkerhed.

© Copyright 2022 – Alt indhold på denne hjemmeside, i særdeleshed tekster, fotografier og grafik er beskyttet af lov om ophavsbeskyttelse. Alle rettigheder, inklusive kopiering, oplysninger fra 3. part, redigering og oversættelse, ejes af AUTODOC GmbH.