



Udskift rudehejs for -
MERCEDES-BENZ 190
(W201) | Brugermanvisning

TILSVARENDE VIDEOUNDERVISNING



Denne video viser udskiftningsproceduren af en tilsvarende bildel på et andet køretøj

Vigtigt!

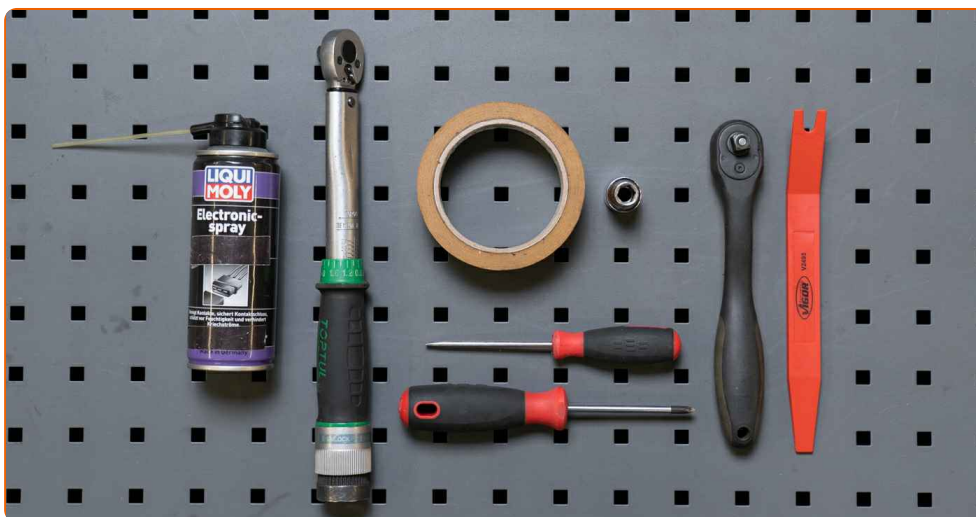
Denne udskiftningsprocedure kan bruges til:

MERCEDES-BENZ 190 (W201) E 1.8 (201.018), MERCEDES-BENZ 190 (W201) 2.0 (201.022), MERCEDES-BENZ 190 (W201) E 2.0 (201.024), MERCEDES-BENZ 190 (W201) 2.0 (201.023), MERCEDES-BENZ 190 (W201) E 2.0, MERCEDES-BENZ 190 (W201) E 2.3-16, MERCEDES-BENZ 190 (W201) E 2.3-16 (201.034), MERCEDES-BENZ 190 (W201) E 2.3, MERCEDES-BENZ 190 (W201) E 2.3 (201.028), MERCEDES-BENZ 190 (W201) E 2.5-16, MERCEDES-BENZ 190 (W201) E 2.6, MERCEDES-BENZ 190 (W201) D 2.0 (201.122), MERCEDES-BENZ 190 (W201) D 2.5 (201.126), MERCEDES-BENZ 190 (W201) Turbo-D 2.5 (201.128), MERCEDES-BENZ 190 (W201) E 2.6 (201.029), (+ 3)

Trinene kan variere lettere afhængig af bilens udformning.

Denne undervisning er tilblevet baseret på udskiftningsproceduren for en tilsvarende bildel på: MERCEDES-BENZ E-klasse Sedan (W124) E 250 D (124.126, 124.129)

UDSKIFTNING: RUDEHEJS – MERCEDES-BENZ 190 (W201). LISTE OVER DE VÆRKTØJER DU FÅR BRUG FOR:



- Dielektrisk fedt
- Malertape
- Skraldehåndtag
- Skruenøgle nr.10
- Skraldenøgle
- Flad skruetrækker
- Phillips skruetrækker
- Plastik aftrækkerværktøj

Køb værktøj

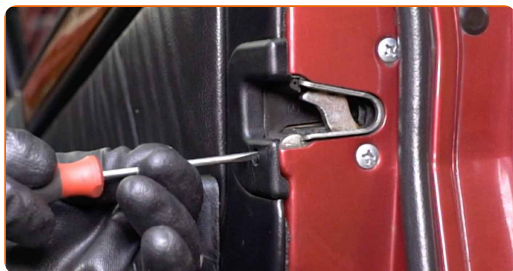
Udskiftning: rudehejs – MERCEDES-BENZ 190 (W201). AUTODOC anbefaler:

- Alt arbejde bør udføres når motoren er slukket.

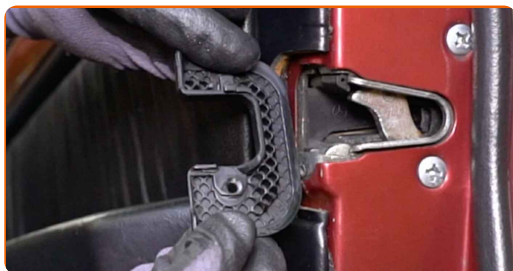
UDSKIFTNING: RUDEHEJS – MERCEDES-BENZ 190 (W201). BRUG FØLGENDE PROCEDURE:

1 Åben bildøren.

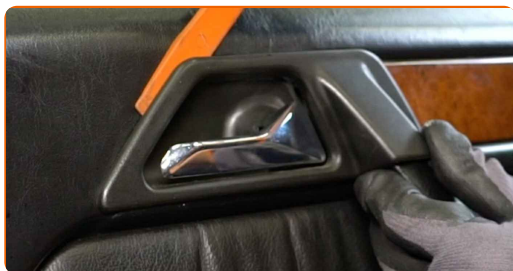
2 Skru fastgørelsen på dørlåsens cover af. Brug en skruetrækker med lige kær.



3 Fjern dørlåscoveret.



4 Frigør dørhåndtagets beklædningspanel. Brug en plastik klipsptang.



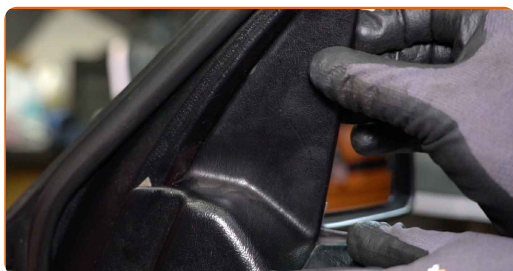
5

Skru dørbeklædningens fastgørelse af. Brug en topnøgle N°10. Brug en skraldenøgle.



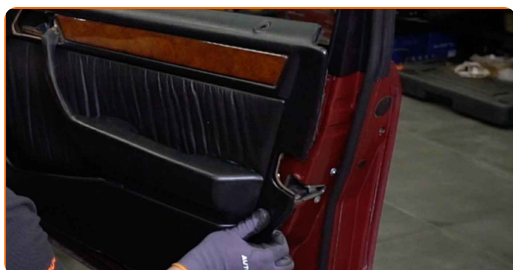
6

Fjern afdækningen, der skjuler sidespejlets fastgørelsesanordninger.



7

Frigør dørbeklædning.



8

Slå tændingen til.

9

Sænk rudeglasset.



10

Slå tændingen fra.

11

Skru glassets fastgørelse af. Brug en topnøgle N°10. Brug en skraldenøgle.



12

Løft glasset lidt op, og løsn det fra vinduesregulatoren.



Udskiftning: rudehejs – MERCEDES-BENZ 190 (W201). Råd:

- Hold godt fast når du fjerner glasset, for at undgå skader.

13

Løft glasset op og sikr det. Brug malertape.

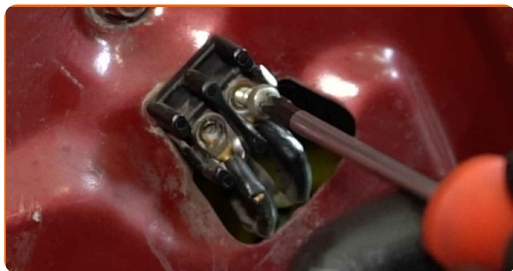


AUTODOC anbefaler:

- For at undgå skade, hold på glasset når du lhæver det.

14

Skrue forbindelserne på vinduesreguleringsmekanismen af. Brug en Phillips skruetrækker.



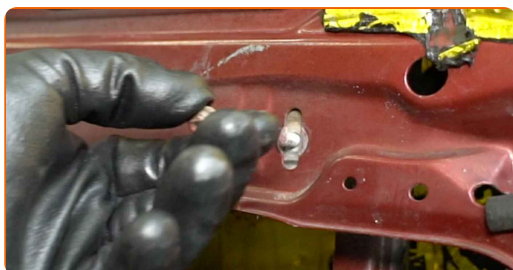
15

Skrue befæstigelse af fra rude reguleringssamling. Brug en topnøgle N°10. Brug en skraldenøgle.



16

Fjern befæstigelsesboltene.



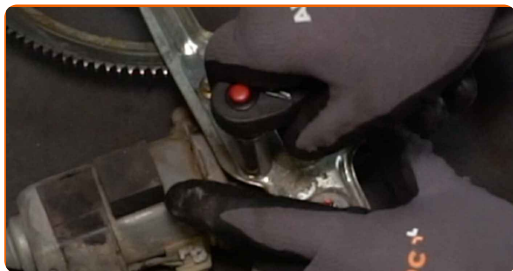
17

Fjern vinduesregulator mekanismen.



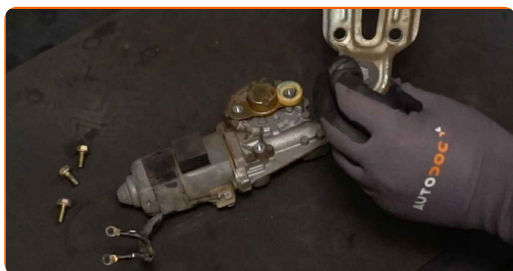
18

Skru fastgørelserne til vinduesmotoren af. Brug en topnøgle N°10. Brug en skraldenøgle.



19

Fjern vinduesmotoren.



20

Monter motorens fastgørelser på den nye reguleringsmekanisme og skru dem ind. Brug en topnøgle N°10. Brug en momentnøgle. Stram den til 8 Nm moment.

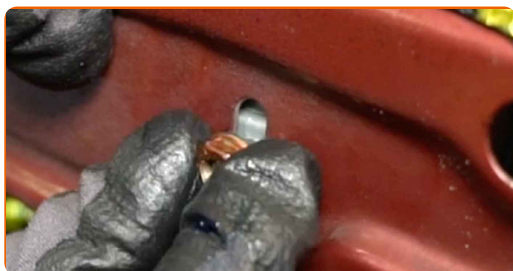


21

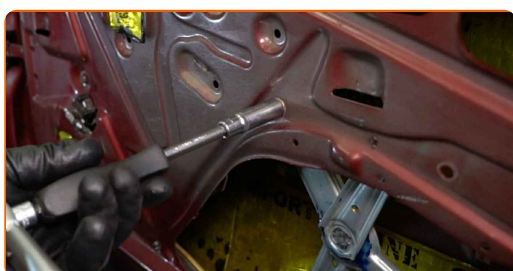
Installer den nye vinduesregulator mekanisme.



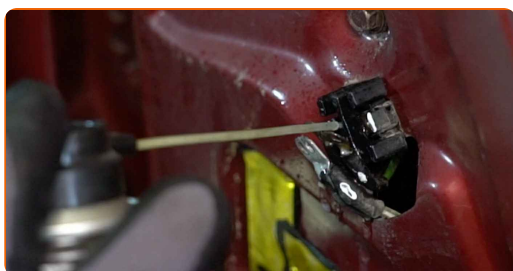
22 Installer fastgørelsesboltene.



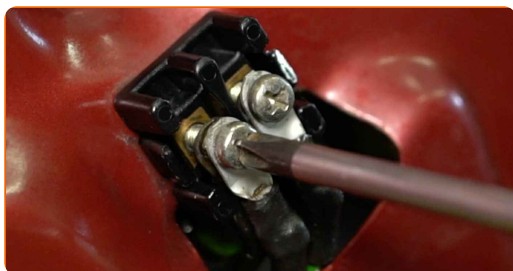
23 Stram befæstigelserne til på rude reguleringssamling. Brug en topnøgle N°10. Brug en momentnøgle. Stram den til 8 Nm moment.



24 Behandl forbindelserne på vinduesreguleringsmekanismen. Brug dielektrisk fedt.



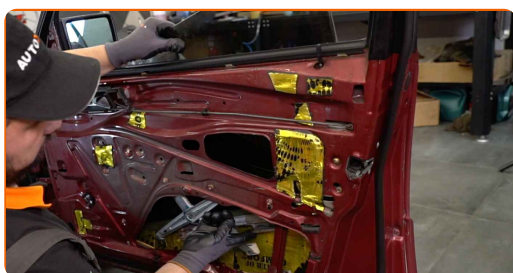
25 Skru forbindelserne på vinduesreguleringsmekanismen til. Brug en Phillips skruetrækker.



26 Fjern malertapen.



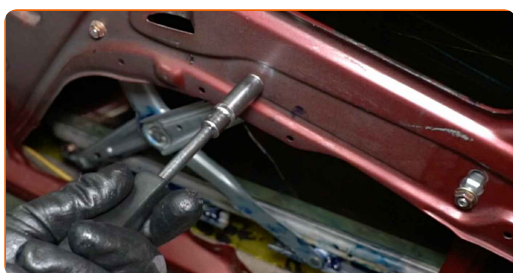
27 Sænk rudeglasset og installer det på dets montagested på rudehejs mekanismen.



Udskiftning: rudehejs – MERCEDES-BENZ 190 (W201). AUTODOC eksperter anbefaler:

- For at undgå skade, så hold på glasset når det sænkes.

28 Stram glasbeslaget. Brug en topnøgle N°10. Brug en momentnøgle. Stram den til 6 Nm moment.

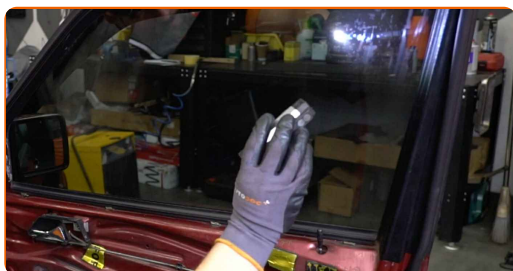


Udskiftning: rudehejs – MERCEDES-BENZ 190 (W201). Fagfolk anbefaler:

- Glasbeslaget må ikke strammes for hårdt for at undgå at beskadige glasset.

29 Slå tændingen til.

30 Tjek at vinduesregulatoren virker korrekt.

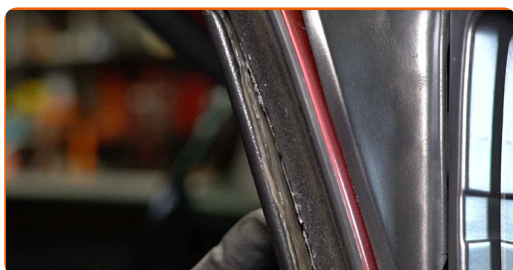


31 Slå tændingen fra.

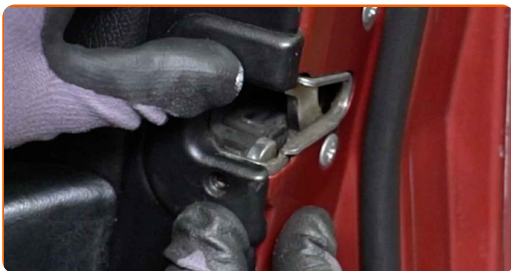
32 Geninstaller dørbeklædningen.



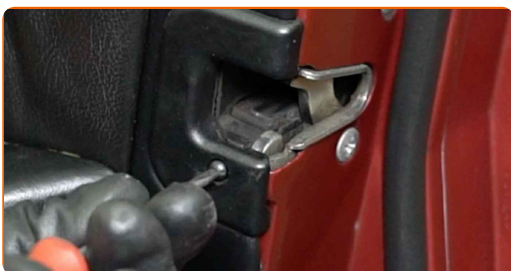
33 Monter dækslet til sidespejlet.



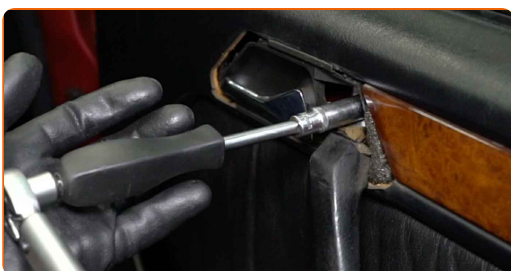
34 Sæt dørlåsens cover på plads igen.



35 Skru fastgørelsen til dørlåsens dæksel i. Brug en skruetrækker med lige kær. v.



36 Stram dørpanelets fastgørelsesanordning til. Brug en topnøgle №10. Brug en momentnøgle. Stram den til 8 Nm moment.

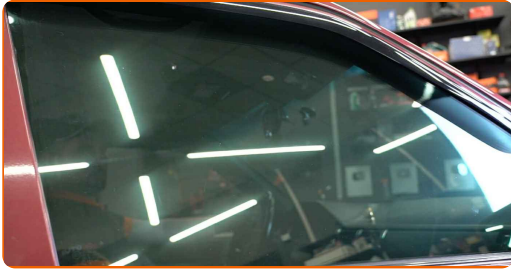


37 Fastgør beklædningspanel til dørhåndtaget.



38

Luk bildøren.



GODT KLARET! 

SE FLERE VEJLEDNINGER

AUTODOC – BILDELE I TOPKVALITET TIL GODE PRISER ONLINE

AUTODOC MOBILE APP: GRIB GODE TILBUD, MENS DU HANDLER BEKVEMT



+ AUTODOC

GET IT ON  **Google Play**

 **Download on the App Store**

Download

ET STORT UDVALG AF RESERVEDELE TIL DIN BIL

RUDEHEJS: ET BREDT UDVALG

ANSVARFRASKRIVELSE:

Dokumentet indeholder kun generelle anbefalinger, som kan være brugbare, når du udfører reparations- eller udskiftningsarbejde. AUTODOC er ikke ansvarlig for tab, skader, skader på ejendom, som erhverves under reparations- eller udskiftningsprocessen, på grund af forkert brug eller fejlfortolkning af den angivne information.

AUTODOC er ikke ansvarlig for mulige fejl og usikkerheder i denne guide. Den angivne information er til informative formål og kan ikke erstatte rådgivning fra specialister.

AUTODOC er ikke ansvarlig for forkert eller farlig brug af udstyr, værktøj og bildele. AUTODOC anbefaler på det kraftigste, at man udviser forsigtighed og tjekker sikkerhedsreglerne, når man udfører reparationer eller reparationsarbejde. Husk: brug af bildele af lav kvalitet garanterer dig ikke den nødvendige vejsikkerhed.

© Copyright 2023 – Alt indhold på denne hjemmeside, i særdeleshed tekster, fotografier og grafik er beskyttet af lov om ophavsbeskyttelse. Alle rettigheder, inklusive kopiering, oplysninger fra 3. part, redigering og oversættelse, ejes af AUTODOC SE.