



Udskift

luftmængdemåler -

MERCEDES-BENZ C-
klasse Sedan (W202) |

Brugermanvisning

TILSVARENDE VIDEOUNDERVISNING



Denne video viser udskiftningsproceduren af en tilsvarende bildel på et andet køretøj

Vigtigt!

Denne udskiftningsprocedure kan bruges til:

MERCEDES-BENZ C-klasse Sedan (W202) C 240 (202.026), MERCEDES-BENZ C-klasse Sedan (W202) C 280 (202.029)

Trinene kan variere lettere afhængig af bilens udformning.

Denne undervisning er tilblevet baseret på udskiftningsproceduren for en tilsvarende bildel på: MERCEDES-BENZ C-klasse Sedan (W203) C 240 (203.061)

UDSKIFTNING: LUFTMÆNGDEMÅLER – MERCEDES-
BENZ C-KLASSE SEDAN (W202). VÆRKTØJER DU FÅR
BRUG FOR:



- Kontaktspray elektronik
- Koben
- Mikrofiber håndklæde
- Skærmbeskytter

Køb værktøj

Udskiftning: luftmængdemåler – MERCEDES-BENZ C-klasse Sedan (W202).
AUTODOC eksperter anbefaler:

- Nulstil fejlkoderne fra den elektroniske kontrol enhed (ECU) om nødvendig.
- Vær sikker på at støv ikke trænger ind i luftkanalens komponenter og spjæld enhed.
- Alt arbejde bør udføres når motoren er slukket.

UDSKIFTNING: LUFTMÆNGDEMÅLER – MERCEDES-BENZ C-KLASSE SEDAN (W202). FORETAG FØLGENDE TRIN:

1 Åbn motorhjelmen.

2 Brug et kofanger beskyttelsesdækken for at undgå skader på lak og plastik dele på bilen.

3 Fjern motordækslet.



AUTODOC anbefaler:

- Udskiftning: luftmængdemåler – MERCEDES-BENZ C-klasse Sedan (W202). Brug ikke overdreven kraft når du fjerner delen da dette kunne skade den.

4

Fjern indsugningsslangerne.



5

Rengør luftfilterdækslet og huset.



6

Fjern luftfilterhuset.

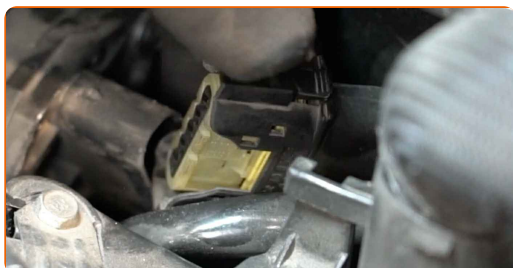


AUTODOC anbefaler:

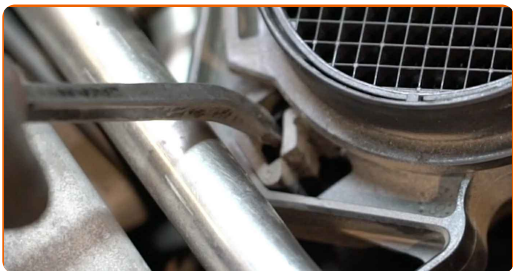
- Udskiftning: luftmængdemåler – MERCEDES-BENZ C-klasse Sedan (W202). Brug ikke overdreven kraft når du fjerner delen da dette kunne skade den.

7

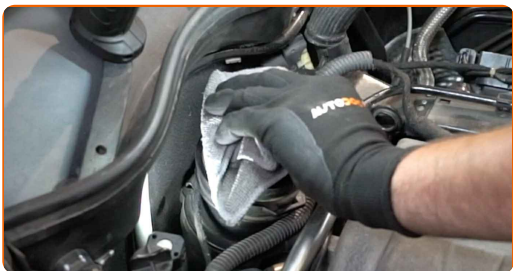
Frigør luftmasse sensorens stik.



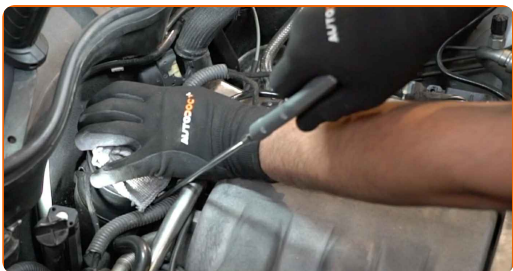
8 Frigør luftmasse sensorens låseklemmer. Brug et koben.



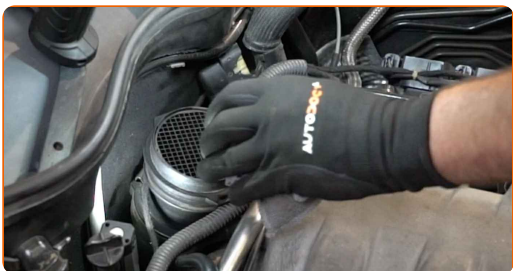
9 Tildæk gasspjældhuset med et mikrofiber håndklæde for at undgå støv og skidt i at komme ind i systemet.



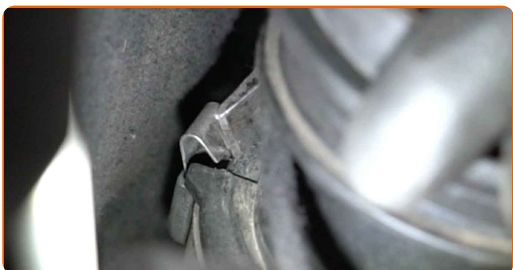
10 Rengør montagestedet for luftmasse sensoren.



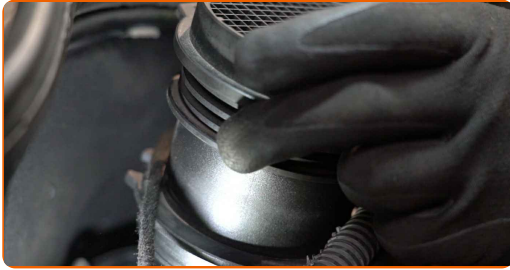
11 Fjern mikrofiber håndklædet fra gasspjældhuset.



12 Frigør luftmasse sensorens låseklemmer. Brug et koben.



13 Fjern luftmasse sensoren.



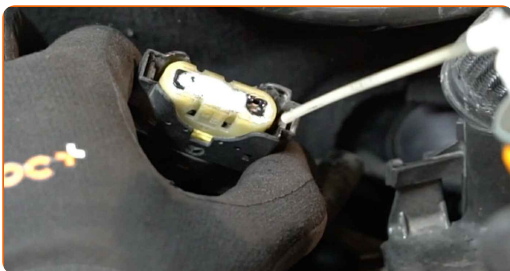
14 Installer en ny luftmasse sensor. Vær sikker på du hører et klik så den er fastlåst.



15 Påsæt luftmasse sensorens låseklemmer.



16 Behandel luftmasse sensorens stik. Brug dielektrisk fedt.



17

Fastgør luftmasse sensorens stik.



18

Monter luftfilterhuset igen.

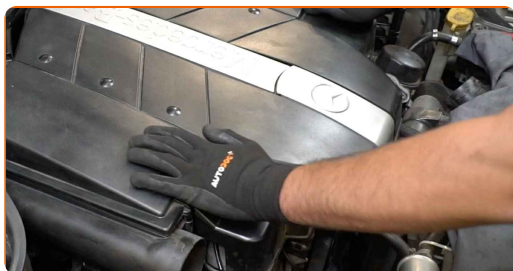


AUTODOC anbefaler:

- Udskiftning: luftmængdemåler – MERCEDES-BENZ C-klasse Sedan (W202). For at undgå at skade delen under installation, brug ikke overdreven kraft.

19

Monter motordækslet og fastgør den.

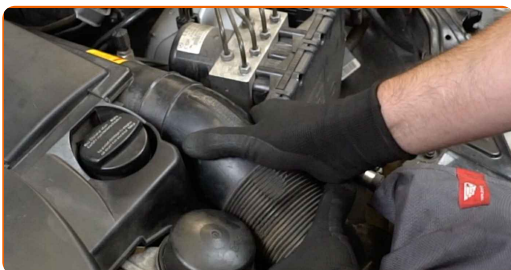


AUTODOC anbefaler:

- Sikre at motordækslet er korrekt placeret. Det bør ikke forskydes i forhold til styreskruerne og motorens gasspjæld indsugningsslange.
- Udskiftning: luftmængdemåler – MERCEDES-BENZ C-klasse Sedan (W202). Brug ikke overdreven kraft under installation. Dett kunne skade delen.

20

Geninstaller luftindsugningsslangerne.



21

Tænd motoren og lad den køre i nogle minutter. Der er nødvendigt for at sikre at komponentet fungerer korrekt.

22

Sluk motoren.

23

Fjern kofanger beskyttelsesdækket.

24

Luk motorhjælmen.

GODT KLARET! 

SE FLERE VEJLEDNINGER

AUTODOC – BILDELE I TOPKVALITET TIL GODE PRISER ONLINE

AUTODOC MOBILE APP: GRIB GODE TILBUD, MENS DU HANDLER BEKVEMT



+ AUTODOC

GET IT ON
Google Play

Download on the
App Store

Download

ET STORT UDVALG AF RESERVEDELE TIL DIN BIL

LUFTMÆNGDEMÅLER: ET BREDT UDVALG

ANSVARFRASKRIVELSE:

Dokumentet indeholder kun generelle anbefalinger, som kan være brugbare, når du udfører reparations- eller udskiftningsarbejde. AUTODOC er ikke ansvarlig for tab, skader, skader på ejendom, som erhverves under reparations- eller udskiftningsprocessen, på grund af forkert brug eller fejlfortolkning af den angivne information.

AUTODOC er ikke ansvarlig for mulige fejl og usikkerheder i denne guide. Den angivne information er til informative formål og kan ikke erstatte rådgivning fra specialister.

AUTODOC er ikke ansvarlig for forkert eller farlig brug af udstyr, værktøj og bildele. AUTODOC anbefaler på det kraftigste, at man udviser forsigtighed og tjekker sikkerhedsreglerne, når man udfører reparationer eller reparationsarbejde. Husk: brug af bildele af lav kvalitet garanterer dig ikke den nødvendige vejsikkerhed.

© Copyright 2023 – Alt indhold på denne hjemmeside, i særdeleshed tekster, fotografier og grafik er beskyttet af lov om ophavsbeskyttelse. Alle rettigheder, inklusive kopiering, oplysninger fra 3. part, redigering og oversættelse, ejes af AUTODOC SE.