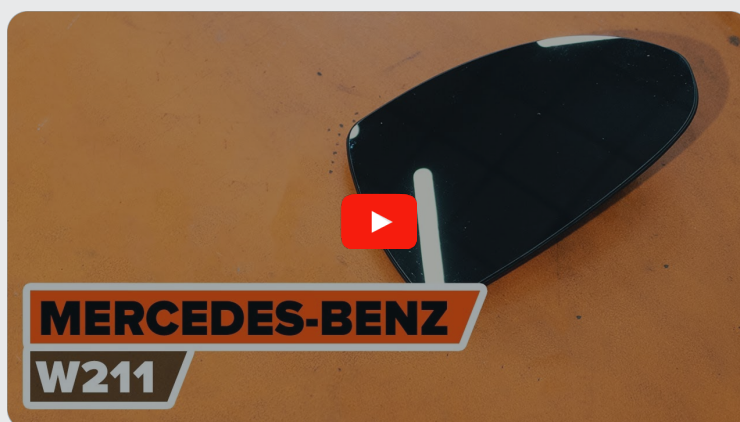




Udskift sidespejl glas -  
**MERCEDES-BENZ C-**  
**klasse Sedan (W203) |**  
Brugermanvisning

## TILSVARENDE VIDEOUNDERVISNING



Denne video viser udskiftningsproceduren af en tilsvarende bildel på et andet køretøj

### **i** **Vigtigt!**

Denne udskiftningsprocedure kan bruges til:

MERCEDES-BENZ C-klasse Sedan (W203) C 180 (203.035), MERCEDES-BENZ C-klasse Sedan (W203) C 200 Kompressor (203.045), MERCEDES-BENZ C-klasse Sedan (W203) C 240 (203.061), MERCEDES-BENZ C-klasse Sedan (W203) C 320 (203.064), MERCEDES-BENZ C-klasse Sedan (W203) C 200 CDI (203.004), MERCEDES-BENZ C-klasse Sedan (W203) C 270 CDI (203.016), MERCEDES-BENZ C-klasse Sedan (W203) C 220 CDI (203.006), MERCEDES-BENZ C-klasse Sedan (W203) C 32 AMG Kompressor (203.065), MERCEDES-BENZ C-klasse Sedan (W203) C 180 Kompressor (203.046), MERCEDES-BENZ C-klasse Sedan (W203) C 200 Kompressor (203.042), MERCEDES-BENZ C-klasse Sedan (W203) C 240 4-matic (203.081), MERCEDES-BENZ C-klasse Sedan (W203) C 320 4-matic (203.084), MERCEDES-BENZ C-klasse Sedan (W203) C 30 CDI AMG (203.018), MERCEDES-BENZ C-klasse Sedan (W203) C 200 CDI (203.007), MERCEDES-BENZ C-klasse Sedan (W203) C 200 CGI Kompressor (203.043), (+ 9)

Trinene kan variere lettere afhængig af bilens udformning.

Venligst bemærk at denne undervisning er skabt til for udskiftningsproceduren for denne bildel på en bil med tilsvarende design.

Denne undervisning er tilblevet baseret på udskiftningsproceduren for en tilsvarende bildel på: MERCEDES-BENZ E-klasse Sedan (W211) E 270 CDI (211.016)

UDSKIFTNING: SIDESPEJL GLAS – MERCEDES-BENZ C-  
KLASSE SEDAN (W203). VÆRKTØJER DU FÅR BRUG  
FOR:



- Kontaktspray elektronik
- Malertape
- Plastik aftrækkerværktøj
- Skærmbeskytter
- Flad Skruetrækker

**Køb værktøj**

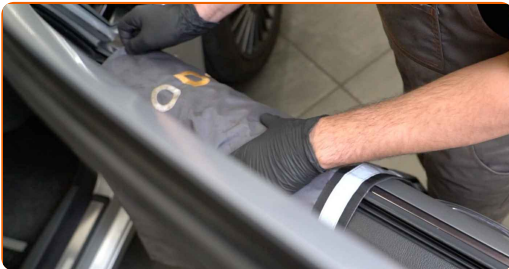
Udskiftning: sidespejl glas – MERCEDES-BENZ C-klasse Sedan (W203). Råd fra AUTODOC eksperter:

- Udskiftnings proceduren er identisk for højre og venstre sidespejl.
- Advarsel! Sluk motoren før noget arbejde påbegyndes – MERCEDES-BENZ C-klasse Sedan (W203).

**UDFØR UDSKIFTNING I FØLGENDE RÆKKEFØLGE:**

1

Brug et kofanger beskyttelsesdækken for at undgå skader på lak og plastik dele på bilen.



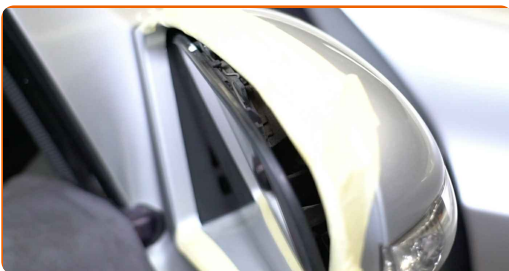
2

Brug malertape for at forhindre plastik og lakeret dele af bilen i at blive skadet.

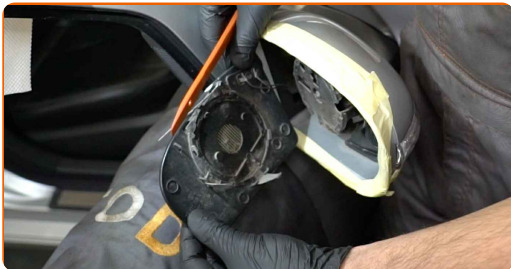


3

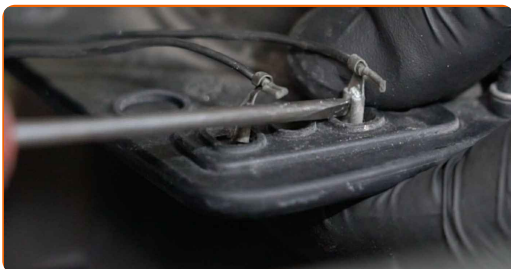
Vip spejlglasset ud af huset.



4 Frigør forsigtig spejlglasset fra dets holder. Brug en plastik klipsptang. Brug en skruetrækker med lige kær.



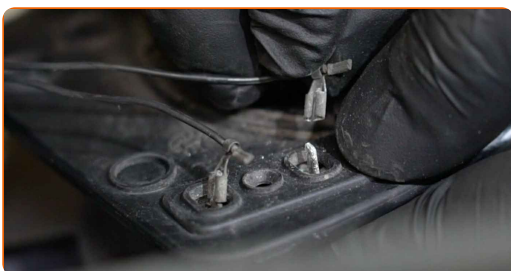
5 Fjern spejlglasset. Brug en skruetrækker med lige kær.



Udskiftning: sidespejl glas – MERCEDES-BENZ C-klasse Sedan (W203). Råd fra AUTODOC:

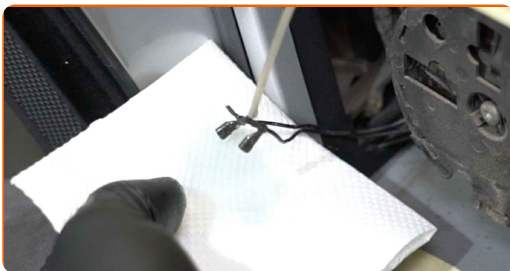
- Brug ikke overdreven kraft for at fjerne delen. Ellers ville du kunne skade den.

6 Frigør spejlvarme forbindelserne.



7

Behandel spejlvarme forbindelserne. Brug dielektrisk fedt.



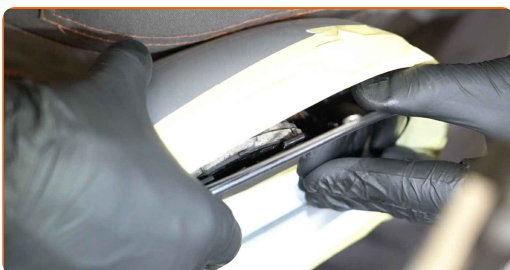
8

Vedhæft spejlvarme forbindelserne.



9

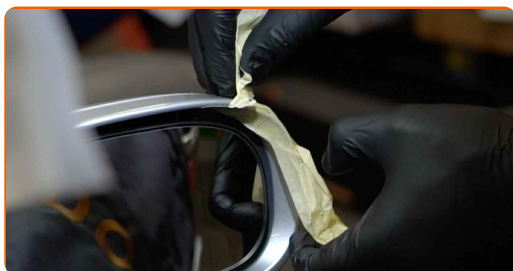
Installer det nye spejlglas. Vær sikker på du hører et klik så den er fastlåst.



### AUTODOC anbefaler:

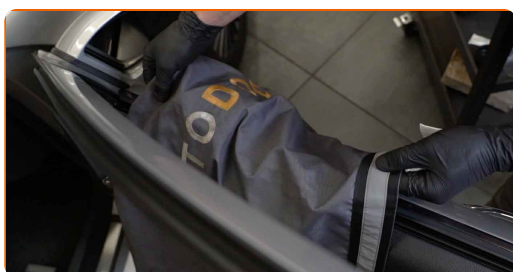
- Udskiftning: sidespejl glas – MERCEDES-BENZ C-klasse Sedan (W203). For at undgå at skade delen under installation, brug ikke overdreven kraft.
- Vær sikker på at spejlglasset er placeret korrekt. Det skal være udlignet efter låseklapperne på huset.

10 Fjern malertapen.



11 Rengør spejlglasset.

12 Fjern kofanger beskyttelsesdækket.



13 Slå tændingen til. Der er nødvendigt for at sikre at komponentet fungerer korrekt.



14 Slå tændingen fra.

**GODT KLARET!** 

**SE FLERE VEJLEDNINGER**



## AUTODOC – BILDELE I TOPKVALITET TIL GODE PRISER ONLINE

**AUTODOC MOBILE APP: GRIB GODE TILBUD, MENS DU HANDLER BEKVEMT**

**AUTODOC**

GET IT ON  
**Google Play**

Download on the  
**App Store**

**Download**

**ET STORT UDVALG AF RESERVEDELE TIL DIN BIL**

**SIDESPEJL GLAS: ET BREDT UDVALG**

### **(i) ANSVARFRASKRIVELSE:**

Dokumentet indeholder kun generelle anbefalinger, som kan være brugbare, når du udfører reparations- eller udskiftningsarbejde. AUTODOC er ikke ansvarlig for tab, skader, skader på ejendom, som erhverves under reparations- eller udskiftningsprocessen, på grund af forkert brug eller fejlfortolkning af den angivne information.

AUTODOC er ikke ansvarlig for mulige fejl og usikkerheder i denne guide. Den angivne information er til informative formål og kan ikke erstatte rådgivning fra specialister.

AUTODOC er ikke ansvarlig for forkert eller farlig brug af udstyr, værktøj og bildele. AUTODOC anbefaler på det kraftigste, at man udviser forsigtighed og tjekker sikkerhedsreglerne, når man udfører reparationer eller reparationsarbejde. Husk: brug af bildele af lav kvalitet garanterer dig ikke den nødvendige vejsikkerhed.

© Copyright 2022 – Alt indhold på denne hjemmeside, i særdeleshed tekster, fotografier og grafik er beskyttet af lov om ophavsbeskyttelse. Alle rettigheder, inklusive kopiering, oplysninger fra 3. part, redigering og oversættelse, ejes af AUTODOC GmbH.