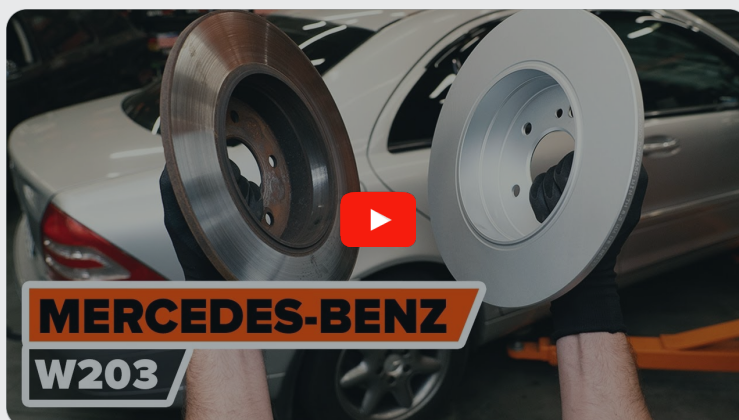




Udskift bremseskiver bag
- **MERCEDES-BENZ C-**
klasse T-modell (S203) |
Brugermanvisning

TILSVARENDE VIDEOUNDERVISNING



Denne video viser udskiftningsproceduren af en tilsvarende bildel på et andet køretøj

Vigtigt!

Denne udskiftningsprocedure kan bruges til:

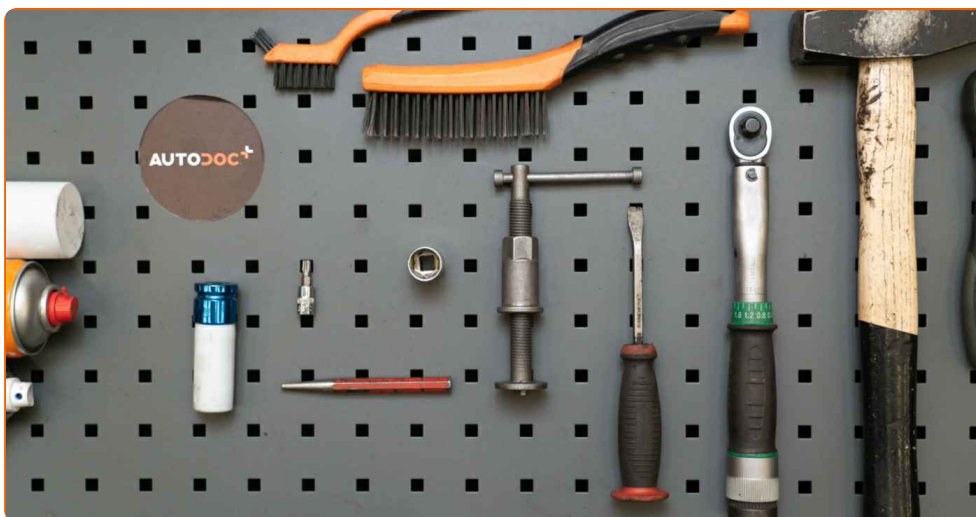
MERCEDES-BENZ C-klasse T-modell (S203) C 220 CDI (203.208), MERCEDES-BENZ C-klasse T-modell (S203) C 200 Kompressor (203.245), MERCEDES-BENZ C-klasse T-modell (S203) C 320 (203.264), MERCEDES-BENZ C-klasse T-modell (S203) C 200 CDI (203.204), MERCEDES-BENZ C-klasse T-modell (S203) C 220 CDI (203.206), MERCEDES-BENZ C-klasse T-modell (S203) C 270 CDI (203.216), MERCEDES-BENZ C-klasse T-modell (S203) C 180 (203.235), MERCEDES-BENZ C-klasse T-modell (S203) C 240 (203.261), MERCEDES-BENZ C-klasse T-modell (S203) C 200 CDI (203.204, 203.207), MERCEDES-BENZ C-klasse T-modell (S203) C 180 Kompressor (203.246), MERCEDES-BENZ C-klasse T-modell (S203) C 200 Kompressor (203.242), MERCEDES-BENZ C-klasse T-modell (S203) C 240 4-matic (203.281), MERCEDES-BENZ C-klasse T-modell (S203) C 320 4-matic (203.284), MERCEDES-BENZ C-klasse T-modell (S203) C 200 CGI Kompressor (203.243), MERCEDES-BENZ C-klasse T-modell (S203) C 200 CDI (203.207), (+ 7)

Trinene kan variere lettere afhængig af bilens udformning.

Venligst bemærk at denne undervisning er skabt til for udskiftningsproceduren for denne billedel på en bil med tilsvarende design.

Denne undervisning er tilblevet baseret på udskiftningsproceduren for en tilsvarende billedel på: MERCEDES-BENZ C-klasse Sedan (W203) C 240 (203.061)

UDSKIFTNING: BREMSESKIVER – MERCEDES-BENZ C-
KLASSE T-MODELL (S203). VÆRKTØJER DU VIL FÅ
BRUG FOR:



- Stålbørste
- Kaliber stålbørste
- WD-40 spray
- Universal rengøringspray
- Bremserens
- Kobber fedt
- Skraldehåndtag
- Skrueøgle nr.18
- Torx bits T30
- Hjul slag topnøgle N°17
- Skraldenøgle
- Hammer
- Dorn
- Slagskruetrækker
- Koben
- Hjulstøtte

Køb værktøj

**Udskiftning: bremseskiver – MERCEDES-BENZ C-klasse T-modell (S203).
Fagfolk anbefaler:**

- Udskift bremseskiverne på bilen MERCEDES-BENZ C-klasse T-modell (S203) i hele sæt på hver aksel. Uanset tilstanden på komponenter. Dette vil sikre en jævn bremsning.
- Udskiftningsproceduren er identisk for begge bremseskiver på samme aksel.
- Udskift altid bremseklodserne, når du skifter bremseskiver.
- Venligst bemærk: alt arbejde der udføres på bilen – MERCEDES-BENZ C-klasse T-modell (S203) – skal foretages når motoren er slukket.

UDFØR UDSKIFTNING I FØLGENDE RÆKKEFØLGE:

1 Åbn motorhjælmen. Løsen bremsebeholderens dæksel.

2 Sikre hjulene med klodser.

3 Løsn hjulboltene. Brug hjul slagnøgle #17.



4 Hæv bilen i bag og sikre den på støtter.

5

Løsen hjulboltene.

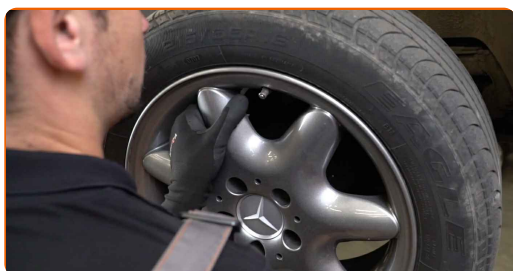


AUTODOC anbefaler:

- Advarsel! For at undgå skade, hold på hjulet mens befæstigelses boltene løsnes.
MERCEDES-BENZ C-klasse T-modell (S203)

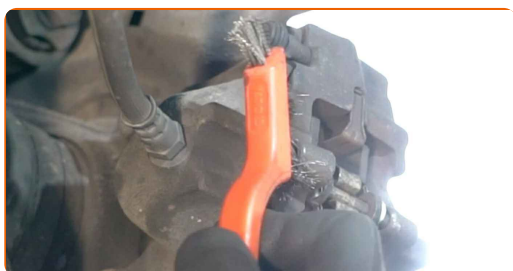
6

Fjern hjulet.



7

Rengør bremseklodsernes befæstigelse. Brug en stålbørste. Brug universal rengøringsmiddel.



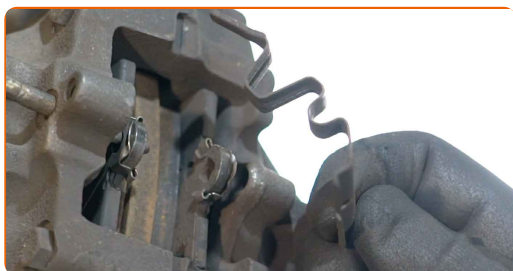
8

Fjern bremseklods låsestift. Brug en drivdorn. Brug en hammer.



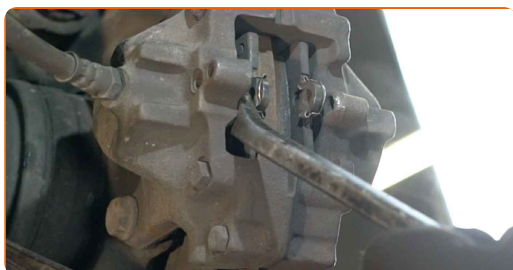
9

Fjern låsefjederen på bremseklodserne.



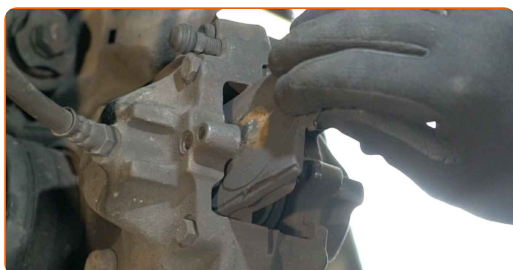
10

Spred bremseklodserne. Brug et koben.



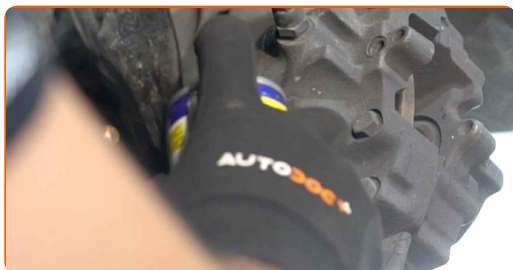
11

Fjern bremseklodserne.



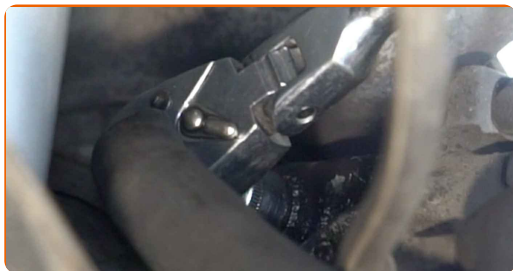
12

Rengør bremsekaliberens fastgørelser. Brug en stålbørste. Brug WD-40 spray.



13

Skru kaliberens skruer af. Brug en topnøgle №18. Brug en skraldenøgle.



14

Fjern bremsekaliberen.



**Udskiftning: bremseskiver – MERCEDES-BENZ C-klasse T-modell (S203).
Fagfolk anbefaler:**

- Bind kaliberen til affjedringen eller til karosseriet med en snor, uden at koble den fra bremseslangen, for at forhindre at systemet mister tryk.
- Du skal sikre dig at bremsekaliberen ikke hænger på bremseslangen.
- Tryk ikke på bremsepedalen, når bremsekaliberen er taget af. Stemplet vil ellers falde ud fra bremsecylindern, og der kan ske væskelækage samt trykfald i systemet.

15

Rengør bremseskivebefæstigelsen. Brug en stålbørste. Brug WD-40 spray.



16

Skru bremseskivens skruer af. Brug Torx T30. Brug en slagskruetrækker.



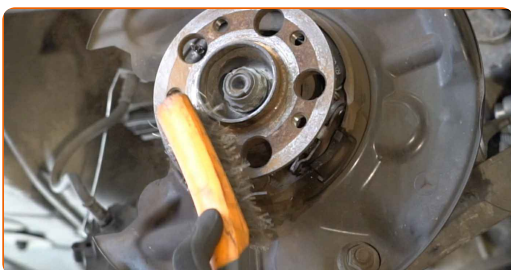
17

Fjern bremseskiven.



18

Rengør navet. Brug en stålbørste. Behandl kontaktfladen. Brug kobberfedt.



19 Installer bremseskiven.



20 Stram bremseskivens skruer. Brug Torx T30. Brug en momentnøgle. Stram den til 9 Nm moment.



21 Behandel bremsekaliber cylinder. Brug en nylon rengøringsbørste. Brug bremsrens.

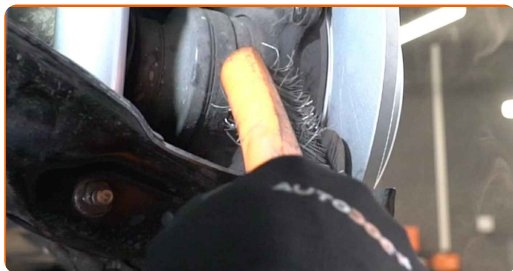


AUTODOC anbefaler:

- Udskiftning: bremseskiver – MERCEDES-BENZ C-klasse T-modell (S203). Efter påførsel af sprayen, vent nogle få minutter.

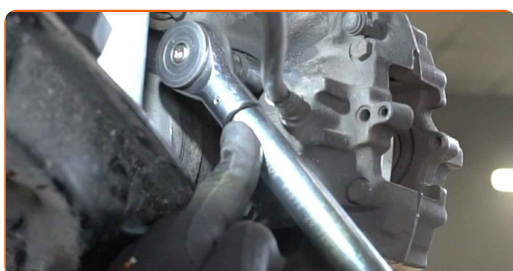
22

Rengør montagefladen til bremsekaliberen. Brug en stålbørste. Brug WD-40 spray.



23

Monter bremsekaliberen og sæt den fast. Brug en topnøgle N°18. Brug en momentnøgle. Stram den til 55 Nm moment.



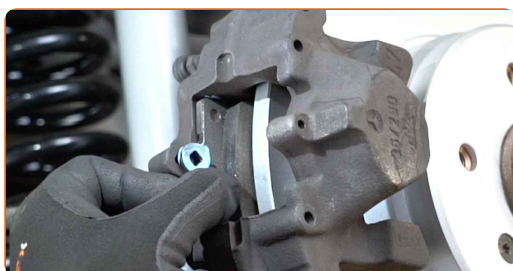
24

Tryk bremsekaliberens stempel ind. Brug et koben (2 dele).



25

Installer bremseklodserne.



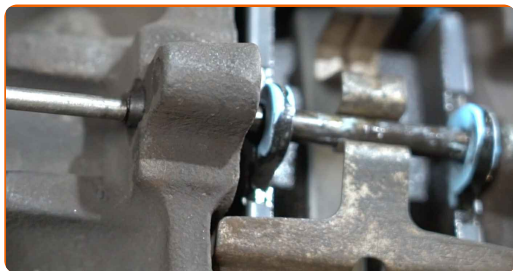
26

Installer låsefjederen på bremseklodserne.



27

Påsat bremseklodsen i låsestift. Brug en drivdorn. Brug en hammer.



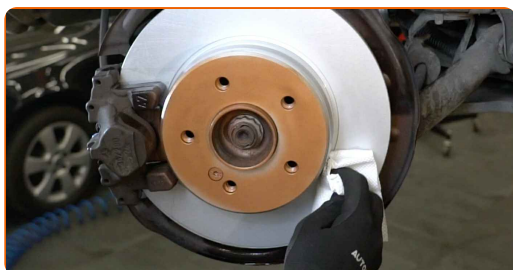
28

Behandle overfladen hvor bremsekiven har kontaktflade til hjulnavet. Brug kobberfedt.



29

Rengør bremsekivens overflade. Brug bremserens.



Udskiftning: bremsekiver – MERCEDES-BENZ C-klasse T-modell (S203). Råd:

- Efter påførsel af spray, vent få minutter.

30

Installer hjulet.

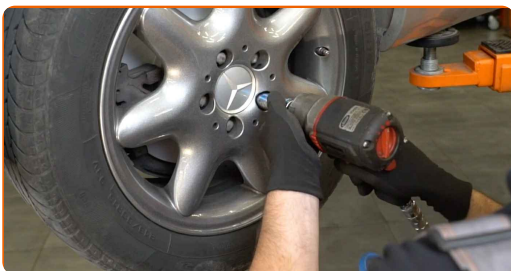


AUTODOC anbefaler:

- **Vigtigt!** Hold på hjulet mens befæstigelses boltene strammes. MERCEDES-BENZ C-klasse T-modell (S203)

31

Skru hjulboltene til. Brug hjul slagnøgle #17.



32

Sænk bilen og stram hjulboltene på kryds med. Brug hjul slagnøgle #17. Brug en momentnøgle. Stram den til 110 Nm moment.



33

Fjern donkraft og klodser.



**Udskiftning: bremseeskiver – MERCEDES-BENZ C-klasse T-modell (S203).
AUTODOC eksperter anbefaler:**

- Tjek niveauet af bremsevæske i ekspansionstanken og genopfyld hvis det er nødvendigt.

34

Stram bremsevæske beholderens dæksel til. Luk motorhjælmen.

AUTODOC anbefaler:

- MERCEDES-BENZ C-klasse T-modell (S203) – Træd på bremsepedalen adskillige gange med motoren slukket, indtil du føler modstand opbygget.

GODT KLARET! 

[SE FLERE VEJLEDNINGER](#)

AUTODOC – BILDELE I TOPKVALITET TIL GODE PRISER ONLINE

AUTODOC MOBILE APP: GRIB GODE TILBUD, MENS DU HANDLER BEKVEMT



AUTODOC

GET IT ON
Google Play

Download on the
App Store

Download

ET STORT UDVALG AF RESERVEDELE TIL DIN BIL

BREMSESKIVER: ET BREDT UDVALG

ⓘ ANSVARFRASKRIVELSE:

Dokumentet indeholder kun generelle anbefalinger, som kan være brugbare, når du udfører reparations- eller udskiftningsarbejde. AUTODOC er ikke ansvarlig for tab, skader, skader på ejendom, som erhverves under reparations- eller udskiftningsprocessen, på grund af forkert brug eller fejlfortolkning af den angivne information.

AUTODOC er ikke ansvarlig for mulige fejl og usikkerheder i denne guide. Den angivne information er til informative formål og kan ikke erstatte rådgivning fra specialister.

AUTODOC er ikke ansvarlig for forkert eller farlig brug af udstyr, værktøj og bildele. AUTODOC anbefaler på det kraftigste, at man udviser forsigtighed og tjekker sikkerhedsreglerne, når man udfører reparationer eller reparationsarbejde. Husk: brug af bildele af lav kvalitet garanterer dig ikke den nødvendige vejsikkerhed.

© Copyright 2022 – Alt indhold på denne hjemmeside, i særdeleshed tekster, fotografier og grafik er beskyttet af lov om ophavsbeskyttelse. Alle rettigheder, inklusive kopiering, oplysninger fra 3. part, redigering og oversættelse, ejes af AUTODOC GmbH.