



Udskift støddæmper bag  
- **MERCEDES-BENZ CLC**  
**(CL203) |**  
Brugermanvisning

## TILSVARENDE VIDEOUNDERVISNING



Denne video viser udskiftningsproceduren af en tilsvarende bildel på et andet køretøj

### **Vigtigt!**

Denne udskiftningsprocedure kan bruges til:

MERCEDES-BENZ CLC (CL203) CLC 180 Kompressor (203.746), MERCEDES-BENZ CLC (CL203) CLC 200 Kompressor (203.741), MERCEDES-BENZ CLC (CL203) CLC 230 (203.752), MERCEDES-BENZ CLC (CL203) CLC 350 (203.756), MERCEDES-BENZ CLC (CL203) CLC 200 CDI (203.707), MERCEDES-BENZ CLC (CL203) CLC 220 CDI (203.708), MERCEDES-BENZ CLC (CL203) CLC 160 (203.731)

Trinene kan variere lettere afhængig af bilens udformning.

Denne undervisning er tilblevet baseret på udskiftningsproceduren for en tilsvarende bildel på: MERCEDES-BENZ C-klasse Sedan (W203) C 240 (203.061)

**UDSKIFTNING: STØDDÆMPER – MERCEDES-BENZ CLC (CL203). VÆRKTØJER DU FÅR BRUG FOR:**



- Stålbørste
- WD-40 spray
- Universal rengøringspray
- Kobber fedt
- Skraldehåndtag
- Kombinationsnøgle №16
- Kombinationsnøgle №17
- Skruenøgle nr.10
- Skruenøgle nr.16
- Torx bits T40
- Hjul slag topnøgle №17
- Skraldenøgle
- Støddæmper modhold topnøgle nr. DD6
- Panelclip tang
- Hydraulisk gearkasse donkraft
- Hjulstøtte

**Køb værktøj**

Udskiftning: støddæmper – MERCEDES-BENZ CLC (CL203). AUTODOC eksperter anbefaler:

- Begge støddæmpere på bagerste ophæng bør udskiftes samtidig.
- Udskiftningsproceduren er identisk for venstre og højre støddæmper af det bagerste ophæng.
- Advarsel! Sluk motoren før noget arbejde påbegyndes – MERCEDES-BENZ CLC (CL203).

**UDFØR UDSKIFTNING I FØLGENDE RÆKKEFØLGE:**

**1** Åbn bagklappen.

**2** Løft den nedre bagagerums beklædning op.



**3** Nedfæld ryglænet på bagsæderne.



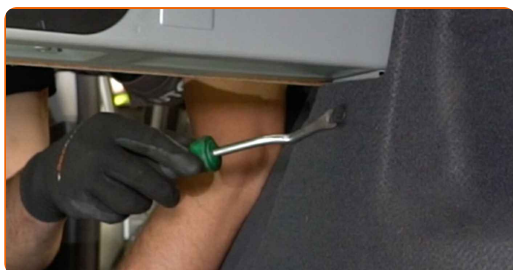
**4** Løsne befæstigelsesbolten til det centrale beskyttende plastik panel. Brug Torx T40. Brug en skraldenøgle.



**5** Fjern det centrale beskyttende plastik panel.



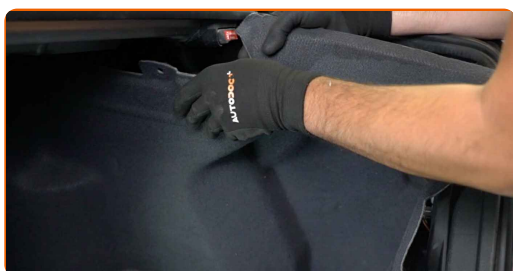
**6** Fjern klipsene til bagagerummets side foring. Brug et panelclip værktøj.



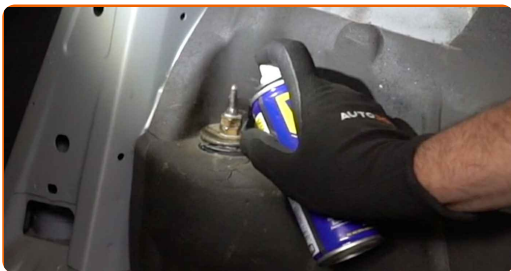
**7** Fjern baglygtens glas.



**8** Fjern bagagerummets side foring.



**9** Rengør støddæmper fastgørelserne. Brug en stålbørste. Brug WD-40 spray.



**10** Skru den øvre fastgørelse af støddæmperen. Brug en kombinøgle № 17. Brug en støddæmper modhold topnøgle nr. DD6. Brug en skraldenøgle.



**11** Sikre hjulene med klodser.

**12** Løsn hjulboltene. Brug hjul slagnøgle #17.



**13** Hæv bilen i bag og sikre den på støtter.

**14** Løsen hjulboltene.

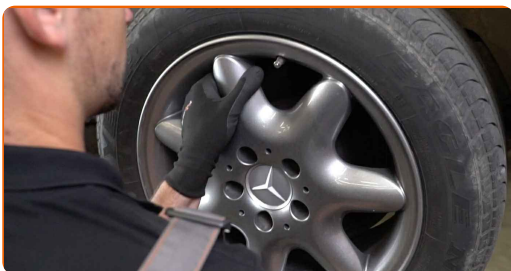


**AUTODOC anbefaler:**

- Advarsel! For at undgå skade, hold på hjulet mens befæstigelses boltene løsnes.  
MERCEDES-BENZ CLC (CL203)

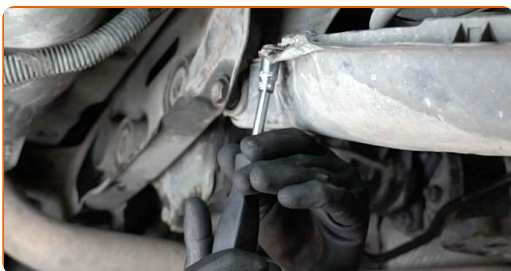
**15**

Fjern hjulet.



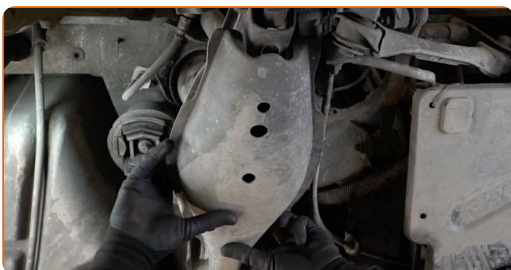
**16**

Løsen befæstigelserne på bæreamens plastikskjold. Brug en topnøgle N°10. Brug en skraldenøgle.



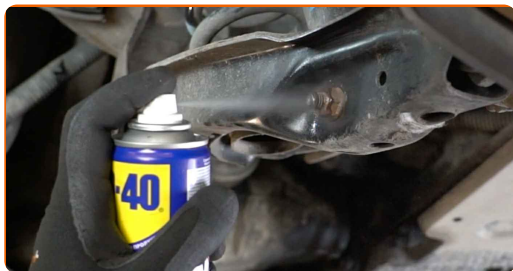
**17**

Fjern plastikskjoldet fra bæreamen.



18

Rengør støddæmper fastgørelserne. Brug en stålbørste. Brug WD-40 spray.



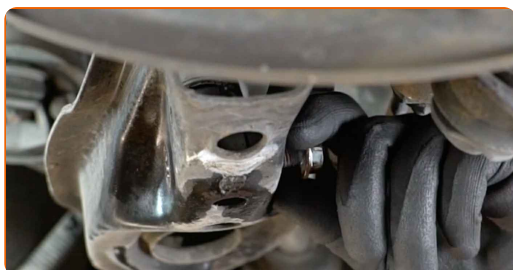
19

Skrue de nedre skrue af støddæmperen. Brug en kombinøgle N° 16. Brug en topnøgle N°16. Brug en skraldenøgle.



20

Fjern befæstigelsesbolten.



**AUTODOC anbefaler:**

- **Vigtigt!** Hold på støddæmperen mens befæstigelses boltene løsnes. MERCEDES-BENZ CLC (CL203)

21

Fjern støddæmperen.



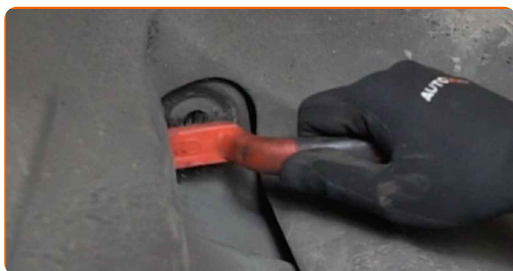


**AUTODOC anbefaler:**

- Udskiftning: støddæmper – MERCEDES-BENZ CLC (CL203). Omhyggelig efterse ophæng, gummi manchete og stødstoppet for støddæmperen. Udskift om nødvendig.

**22**

Rengør støddæmperens beslag sæde. Brug en stålbørste. Brug WD-40 spray.

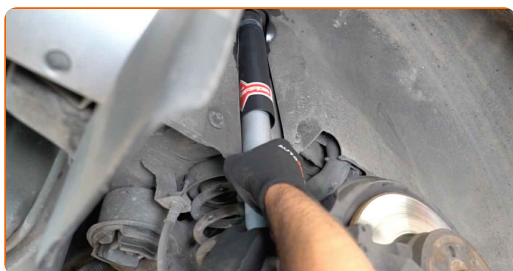


**Udskiftning: støddæmper – MERCEDES-BENZ CLC (CL203). Råd fra AUTODOC:**

- Før du monterer en ny støddæmper, skal du pumpe den 3-5 gange manuelt.

**23**

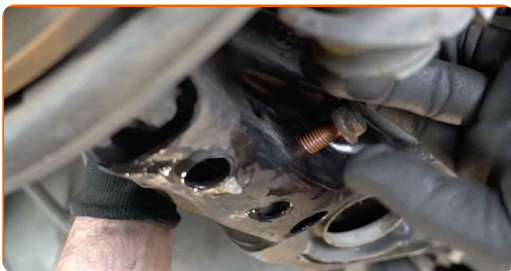
Placer støddæmperen i hjulkassen og sæt den fast.



**AUTODOC anbefaler:**

- Vigtigt! Hold på støddæmperen mens befæstigelses boltene strammes. MERCEDES-BENZ CLC (CL203)

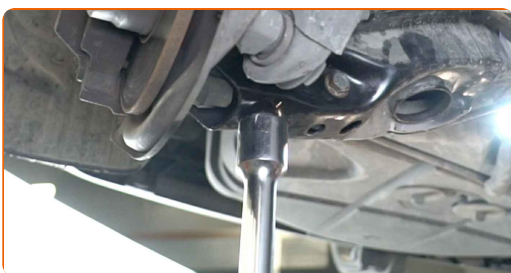
**24** Installer fastgørelsesbolt.



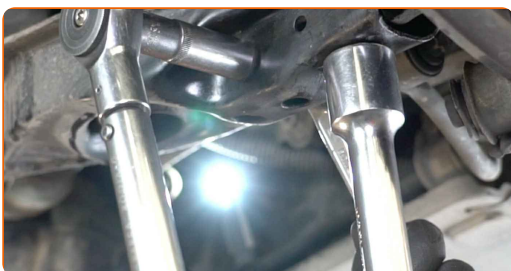
**25** Fastgør den nedre befæstigelse af støddæmperen. Brug en kombinøgle N° 16. Brug en topnøgle N°16. Brug en skraldenøgle.



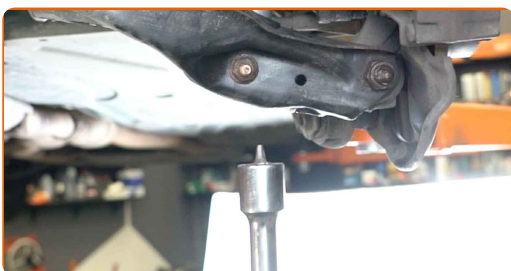
**26** Støt armen. Brug en hydraulisk løfteenhed.



**27** Stram den nedre fastgørelse på støddæmperen. Brug en kombinøgle N° 16. Brug en topnøgle N°16. Brug en momentnøgle. Stram den til 55 Nm moment.



**28** Fjern støtten under armen.

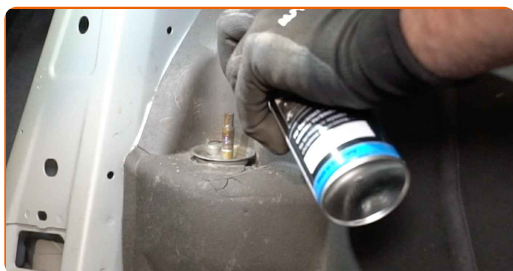


**AUTODOC anbefaler:**

- Udskiftning: støddæmper – MERCEDES-BENZ CLC (CL203). Sænk gearkasse donkraften glat, uden ryk, for at undgå skade på komponenter og mekaniske dele.

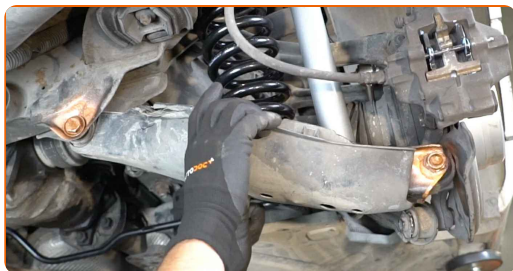
29

Behandel støddæmper befæstigelserne. Brug kobberfedt.



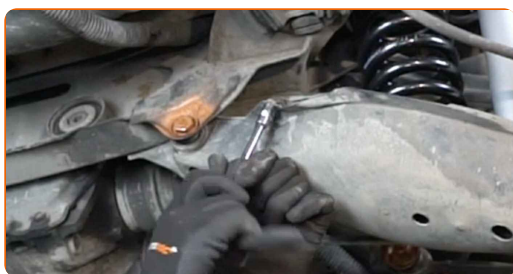
30

Påsæt plastikskjoldet på bæreamen.



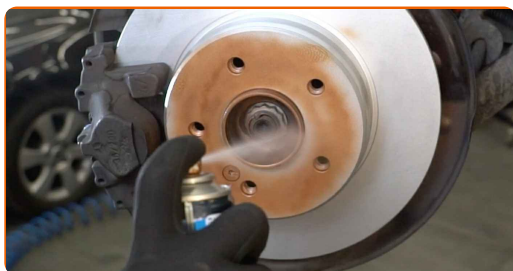
31

Løsen befæstigelserne på plastikskjoldet til bæreamen. Brug en topnøgle N°10. Brug en skraldenøgle.



32

Behandle overfladen hvor bremseskiven har kontaktflade til hjulnavet. Brug kobberfedt.



33

Rengør bremseskivens overflade. Brug bremsrens.



### AUTODOC anbefaler:

- Udskiftning: støddæmper – MERCEDES-BENZ CLC (CL203). Efter påførsel af sprayen, vent nogle få minutter.

34

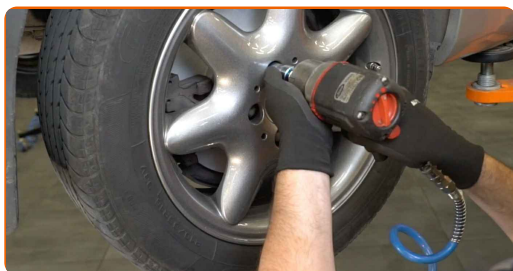
Installer hjulet.



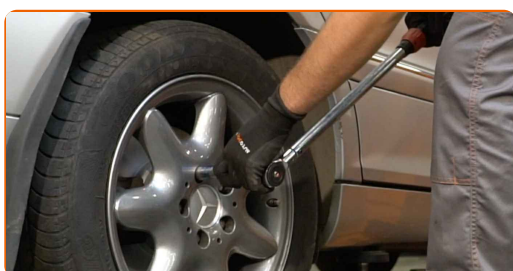
### AUTODOC anbefaler:

- Advarsel! For at undgå skade, hold på hjulet mens befæstigelses boltene strammes på bilen. MERCEDES-BENZ CLC (CL203)

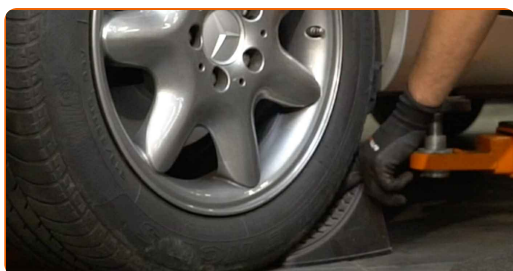
**35** Skru hjulboltene til. Brug hjul slagnøgle #17.



**36** Sænk bilen og stram hjulboltene på kryds med. Brug hjul slagnøgle #17. Brug en momentnøgle. Stram den til 110 Nm moment.



**37** Fjern donkraft og klodser.

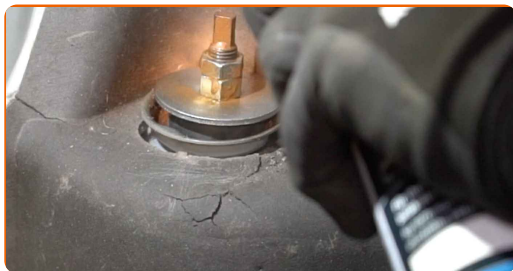


**38** Behandl støddæmper befæstigelserne. Brug kobberfedt.

**39** Stram det øvre beslag på støddæmperen. Brug en kombinøgle N° 17. Brug en støddæmper modhold topnøgle DDN°6. Brug en momentnøgle. Stram den til 30 Nm moment.



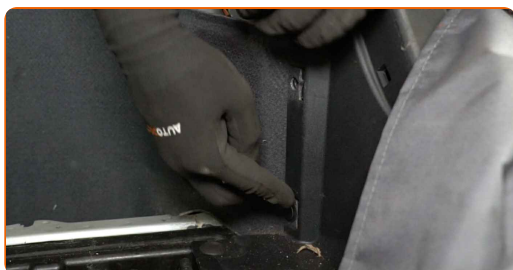
**40** Behandl støddæmper befæstigelserne. Brug kobberfedt.



**41** Fastgør side foringen i bagagerummet.



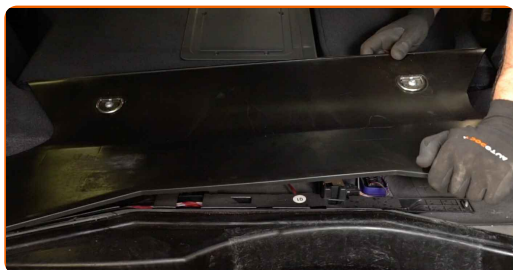
**42** Installer klipsene til bagagerums side foring.



**43** Installer og sikre glasset på baglygten.



**44** Installer det centrale beskyttelses plastik panel.



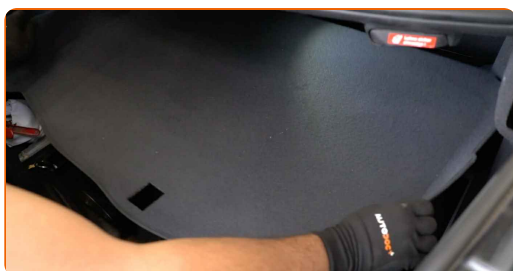
- 45** Skru befæstigelsen ind til det centrale beskyttelses plastik panel. Brug Torx T40. Brug en momentnøgle. Stram den til 11 Nm moment.



- 46** Stil sædet tilbage til dets oprindelige position.



- 47** Træk den nedre bagagerums beklædning ned.



- 48** Luk bagklappen i bagagerummet.

**GODT KLARET!** 

**SE FLERE VEJLEDNINGER**

## AUTODOC – BILDELE I TOPKVALITET TIL GODE PRISER ONLINE

**AUTODOC MOBILE APP: GRIB GODE TILBUD, MENS DU HANDLER BEKVEMT**



**AUTODOC**

GET IT ON  
**Google Play**

Download on the  
**App Store**

**Download**

**ET STORT UDVALG AF RESERVEDELE TIL DIN BIL**

**STØDDÆMPER: ET BREDT UDVALG**

### **ANSVARSFRAKRIVELSE:**

Dokumentet indeholder kun generelle anbefalinger, som kan være brugbare, når du udfører reparations- eller udskiftningsarbejde. AUTODOC er ikke ansvarlig for tab, skader, skader på ejendom, som erhverves under reparations- eller udskiftningsprocessen, på grund af forkert brug eller fejlfortolkning af den angivne information.

AUTODOC er ikke ansvarlig for mulige fejl og usikkerheder i denne guide. Den angivne information er til informative formål og kan ikke erstatte rådgivning fra specialister.

AUTODOC er ikke ansvarlig for forkert eller farlig brug af udstyr, værktøj og bildele. AUTODOC anbefaler på det kraftigste, at man udviser forsigtighed og tjekker sikkerhedsreglerne, når man udfører reparationer eller reparationsarbejde. Husk: brug af bildele af lav kvalitet garanterer dig ikke den nødvendige vejsikkerhed.

© Copyright 2023 – Alt indhold på denne hjemmeside, i særdeleshed tekster, fotografier og grafik er beskyttet af lov om ophavsbeskyttelse. Alle rettigheder, inklusive kopiering, oplysninger fra 3. part, redigering og oversættelse, ejes af AUTODOC SE.