



Udskift styrekugle -  
**MERCEDES-BENZ CLC**  
**(CL203) |**  
Brugermanvisning

## TILSVARENDE VIDEOUNDERVISNING



Denne video viser udskiftningsproceduren af en tilsvarende bildel på et andet køretøj

### **Vigtigt!**

Denne udskiftningsprocedure kan bruges til:

MERCEDES-BENZ CLC (CL203) CLC 180 Kompressor (203.746), MERCEDES-BENZ CLC (CL203) CLC 200 Kompressor (203.741), MERCEDES-BENZ CLC (CL203) CLC 230 (203.752), MERCEDES-BENZ CLC (CL203) CLC 350 (203.756), MERCEDES-BENZ CLC (CL203) CLC 200 CDI (203.707), MERCEDES-BENZ CLC (CL203) CLC 220 CDI (203.708), MERCEDES-BENZ CLC (CL203) CLC 250, MERCEDES-BENZ CLC (CL203) CLC 160 (203.731)

Trinene kan variere lettere afhængig af bilens udformning.

Denne undervisning er tilblevet baseret på udskiftningsproceduren for en tilsvarende bildel på: MERCEDES-BENZ C-klasse Sedan (W203) C 240 (203.061)

**UDSKIFTNING: STYREKUGLE – MERCEDES-BENZ CLC  
(CL203). VÆRKTØJER DU FÅR BRUG FOR:**



- Stålbørste
- WD-40 spray
- Bremserens
- Kobber fedt
- Skraldehåndtag
- Skrueøgle nr.21
- Kombinationsøgle №21
- Hjul slag topnøgle №17
- Skraldenøgle
- Gevindskær
- Vernier kaliber
- Kugleledsaftrækker
- Koben
- Hjulstøtte

**Køb værktøj**

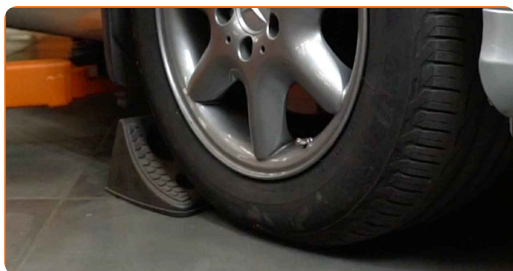
Udskiftning: styrekugle – MERCEDES-BENZ CLC (CL203). AUTODOC anbefaler:

- Udskift forbindelsesstænger parvis.
- Udskiftningsproceduren er identisk for den højre og venstre forbindelsesstang.
- Alt arbejde bør udføres når motoren er slukket.

## UDSKIFTNING: STYREKUGLE – MERCEDES-BENZ CLC (CL203). FORETAG FØLGENDE TRIN:

1

Sikre hjulene med klodser.



2

Løsn hjulboltene. Brug hjul slagnøgle #17.

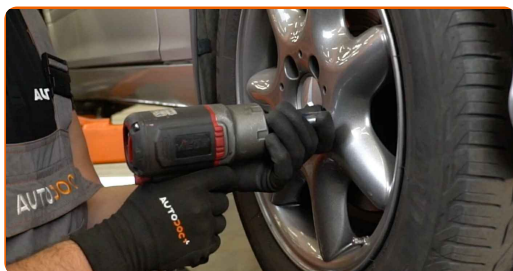


3

Hæv bilen i for og sikre den på støtter.

4

Løsen hjulboltene.



**AUTODOC anbefaler:**

- Advarsel! For at undgå skade, hold på hjulet mens befæstigelses boltene løsnes.  
MERCEDES-BENZ CLC (CL203)

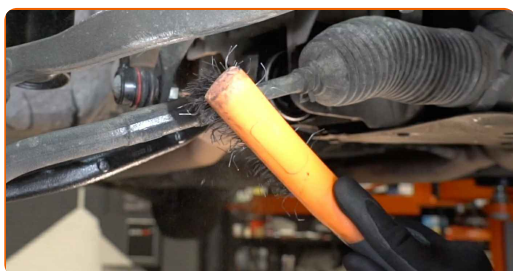
5

Fjern hjulet.

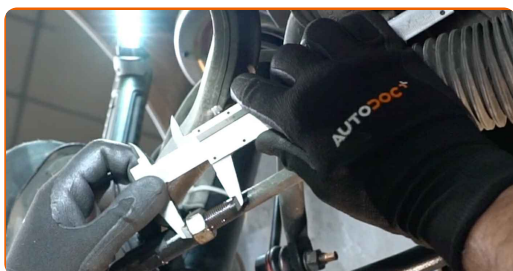


6

Rengør styreleds tilslutninger. Brug en stålbørste. Brug WD-40 spray.



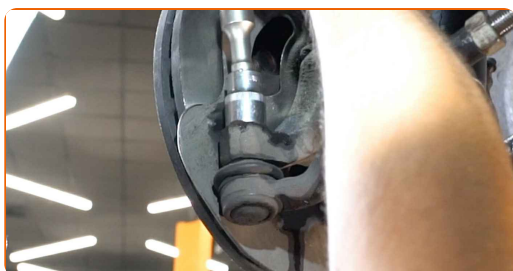
- 7** Når du afmonterer, skal du markere eller måle den eksakte position for kugleledet på sprogingsstangen, eller tælle antallet af omgange du drejer, for at forhindre en efterfølgende dårlig sprog. Brug en skydelære.



- 8** Løsn låsemøtrikken der fastgør sprogingsstangen ende til sprogingsstangen. Brug en kombinøgle N° 21 (2 dele).



- 9** Skru møtrikken af der fastgør enden til styrekuglen. Brug en topnøgle N°21. Brug en vridenøgle.

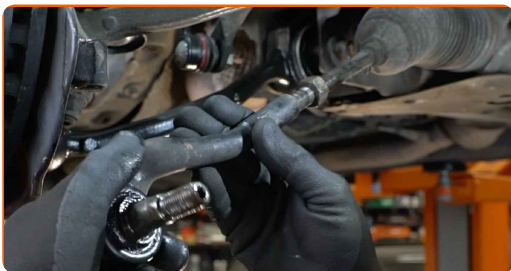


- 10** Tag sprogingsstangens ende af styrekuglen. Brug en lejeaftrækker. Brug et koblen.



11

SKru enden ud af sporingstangen.



12

Rengør montagestedet til styrekuglen. Brug en stålbørste. Brug WD-40 spray.



13

SKru en ny ende til forbindelsesstangen på.



Udskiftning: styrekugle – MERCEDES-BENZ CLC (CL203). Fagfolk anbefaler:

- Når du monterer styrekuglen skal du huske, at dreje samme antal omgange eller at efterlade samme længde gevind, som da du målte.

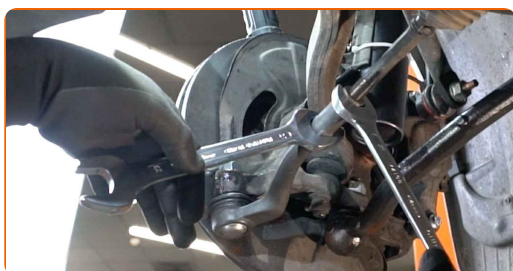
**14** Forbind forbindelsesstangen til styrekuglen.



**15** Skru befæstigelses møtrikken ind som forbinder styrekuglen med styrespindel. Brug en topnøgle N°21. Brug en skraldenøgle.



**16** Skru låsemøtrikken på styrekuglen. Brug en kombinøgle N° 21 (2 dele).



**17** Når du afmonterer, skal du markere eller måle den eksakte position for kugleledet på svingstangen, eller tælle antallet af omgange du drejer, for at forhindre en efterfølgende dårlig sving. Brug en skydelære.

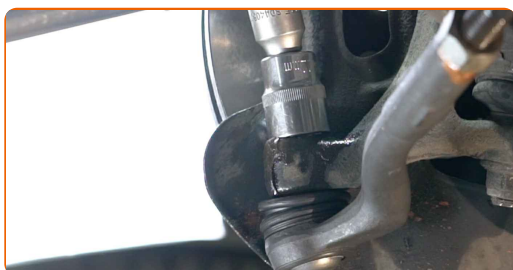




- 18** Stram endens låsemøtrik med. Brug en kombinøgle N° 21 (2 dele). Brug en momentnøgle. Stram den til 60 Nm moment.



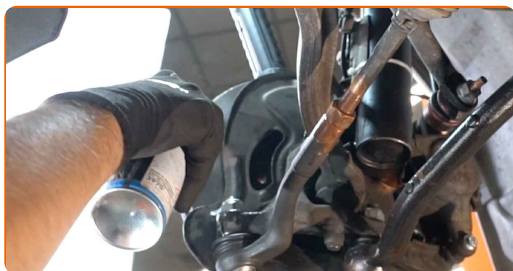
- 19** Stram møtrikken der forbinder forbindelsesstangen og styrespindlen. Brug en topnøgle N°21. Brug en momentnøgle. Stram den til 50 Nm moment.+60°



**AUTODOC anbefaler:**

- **Vigtigt! Sørg for at bruge nye skruer.**

- 20** Behandl befæstigelsen der forbinder forbindelsesstangen og styrespindlen. Brug kobberfedt.



21

Behandle overfladen hvor bremseskiven har kontaktflade til hjulnavet. Brug kobberfedt.



22

Rengør bremseskivens overflade. Brug bremsrens.



### AUTODOC anbefaler:

- Udskiftning: styrekugle – MERCEDES-BENZ CLC (CL203). Efter påførsel af sprayen, vent nogle få minutter.

23

Installer hjulet.



### AUTODOC anbefaler:

- For at undgå skader, hold hjulet oppe når befæstigelsesboltene skrues ind.

24

Skru hjulboltene til. Brug hjul slagnøgle #17.



25

Sænk bilen og stram hjulboltene på kryds med. Brug hjul slagnøgle #17. Brug en momentnøgle. Stram den til 110 Nm moment.



Udskiftning: styrekugle – MERCEDES-BENZ CLC (CL203). Råd fra AUTODOC eksperter:

- Tjek og juster sporingen, hvis det er nødvendigt.

26

Fjern donkraft og klodser.



**GODT KLARET!** 

**SE FLERE VEJLEDNINGER**

## AUTODOC – BILDELE I TOPKVALITET TIL GODE PRISER ONLINE

**AUTODOC MOBILE APP: GRIB GODE TILBUD, MENS DU HANDLER BEKVEMT**



**AUTODOC**

GET IT ON  **Google Play**

 **Download on the App Store**

**Download**

**ET STORT UDVALG AF RESERVEDELE TIL DIN BIL**

**STYREKUGLE: ET BREDT UDVALG**

### **ANSVARFRASKRIVELSE:**

Dokumentet indeholder kun generelle anbefalinger, som kan være brugbare, når du udfører reparations- eller udskiftningsarbejde. AUTODOC er ikke ansvarlig for tab, skader, skader på ejendom, som erhverves under reparations- eller udskiftningsprocessen, på grund af forkert brug eller fejlfortolkning af den angivne information.

AUTODOC er ikke ansvarlig for mulige fejl og usikkerheder i denne guide. Den angivne information er til informative formål og kan ikke erstatte rådgivning fra specialister.

AUTODOC er ikke ansvarlig for forkert eller farlig brug af udstyr, værktøj og bildele. AUTODOC anbefaler på det kraftigste, at man udviser forsigtighed og tjekker sikkerhedsreglerne, når man udfører reparationer eller reparationsarbejde. Husk: brug af bildele af lav kvalitet garanterer dig ikke den nødvendige vejsikkerhed.

© Copyright 2022 – Alt indhold på denne hjemmeside, i særdeleshed tekster, fotografier og grafik er beskyttet af lov om ophavsbeskyttelse. Alle rettigheder, inklusive kopiering, oplysninger fra 3. part, redigering og oversættelse, ejes af AUTODOC GmbH.