



Udskift bageste nedre  
arm - **MERCEDES-BENZ**  
**E-klasse Cabriolet**  
**(A207)** | Brugeraanvisning

## TILSVARENDE VIDEOUNDERVISNING



Denne video viser udskiftningsproceduren af en tilsvarende bildel på et andet køretøj

### **Vigtigt!**

Denne udskiftningsprocedure kan bruges til:

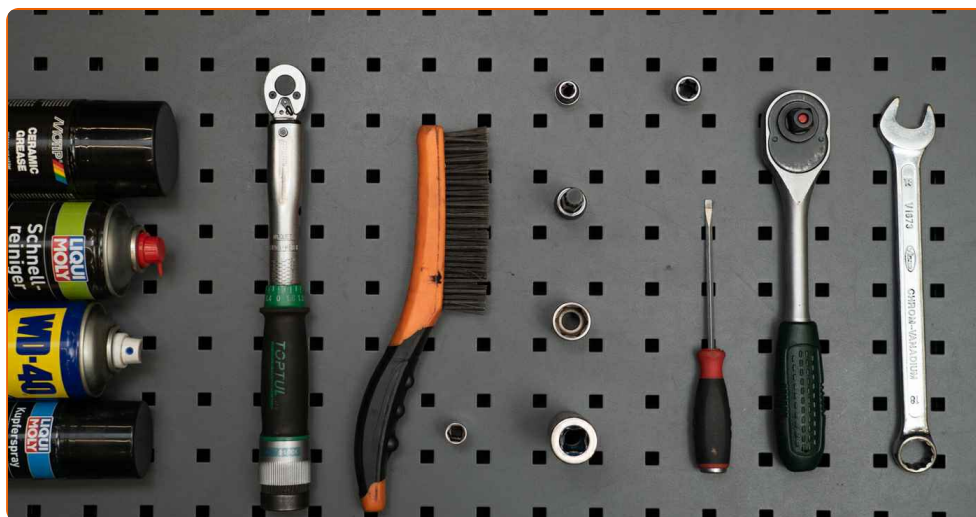
MERCEDES-BENZ E-klasse Cabriolet (A207) E 350 CDI (207.423), MERCEDES-BENZ E-klasse Cabriolet (A207) E 300 (207.455), MERCEDES-BENZ E-klasse Cabriolet (A207) E 350 (207.459), MERCEDES-BENZ E-klasse Cabriolet (A207) E 500 (207.473), MERCEDES-BENZ E-klasse Cabriolet (A207) E 220 CDI / BlueTEC / d (207.402, 207.401), MERCEDES-BENZ E-klasse Cabriolet (A207) E 250 CDI / BlueTEC / d (207.403, 207.404), MERCEDES-BENZ E-klasse Cabriolet (A207) E 350 CDI (207.422), MERCEDES-BENZ E-klasse Cabriolet (A207) E 200 CGI (207.448), MERCEDES-BENZ E-klasse Cabriolet (A207) E 250 CGI (207.447), MERCEDES-BENZ E-klasse Cabriolet (A207) E 350 CGI (207.457), MERCEDES-BENZ E-klasse Cabriolet (A207) E 500 (207.472), MERCEDES-BENZ E-klasse Cabriolet (A207) E 220 CDI (207.402), MERCEDES-BENZ E-klasse Cabriolet (A207) E 350 BlueTEC (207.426), MERCEDES-BENZ E-klasse Cabriolet (A207) E 200 (207.434), MERCEDES-BENZ E-klasse Cabriolet (A207) E 250 (207.436), (+ 5)

Trinene kan variere lettere afhængig af bilens udformning.

Venligst bemærk at denne undervisning er skabt til for udskiftningsproceduren for denne bildel på en bil med tilsvarende design.

Denne undervisning er tilblevet baseret på udskiftningsproceduren for en tilsvarende bildel på: MERCEDES-BENZ C-klasse Sedan (W204) C 220 CDI (204.008)

UDSKIFTNING: BAGESTE NEDRE ARM – MERCEDES-  
BENZ E-KLASSE CABRIOLET (A207). VÆRKTØJER DU  
KUNNE FÅ BRUG FOR:



- Stålbørste
- WD-40 spray
- Bremserens
- Keramisk fedt
- Kobber fedt
- Skraldehåndtag
- Kombinationsnøgle N°18
- Skruenøgle nr.10
- Skruenøgle nr.18
- Torx bits E10
- Torx bits E14
- XZN toppe nr.12
- Hjul slag topnøgle N°17
- Skraldenøgle
- Flad skruetrækker
- Hydraulisk gearkasse donkraft
- Hjulstøtte

**Køb værktøj**

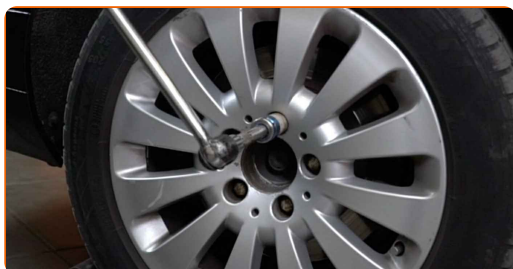
**Udskiftning: bageste nedre arm – MERCEDES-BENZ E-klasse Cabriolet (A207).  
Råd fra AUTODOC:**

- Udskiftningsproceduren er identisk for den venstre som den højre , nedre bærearml.
- Venligst bemærk: alt arbejde der udføres på bilen – MERCEDES-BENZ E-klasse Cabriolet (A207) – skal foretages når motoren er slukket.

**UDFØR UDSKIFTNING I FØLGENDE RÆKKEFØLGE:**

**1** Sikre hjulene med klodser.

**2** Løsn hjulboltene. Brug hjul slagnøgle #17.



**3** Hæv bilen.

**Udskiftning: bageste nedre arm – MERCEDES-BENZ E-klasse Cabriolet (A207).  
AUTODOC eksperter anbefaler:**

- Hvis du bruger en donkraft, vær da sikker på at den står på en flad overflade uden ujævnheder.
- Bilen skal også sikres ved hjælp af støttebukke.

4

Løsen hjulboltene.

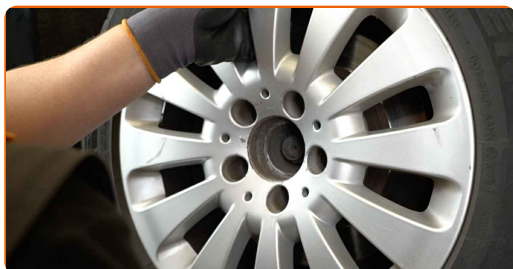


**AUTODOC anbefaler:**

- Advarsel! For at undgå skade, hold på hjulet mens befæstigelses boltene løsnes.  
MERCEDES-BENZ E-klasse Cabriolet (A207)

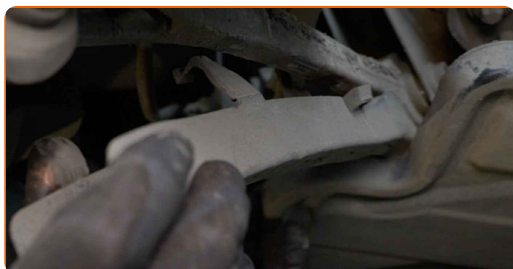
5

Fjern hjulet.



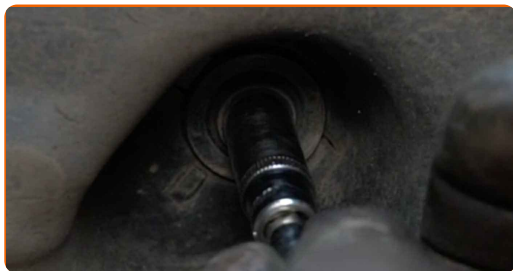
6

Klips fastgørelserne af og fjern ophængsarmens plastikcover. Brug en skruetrækker med lige kær.



7

Skru fastgørelsene af undervognens plastikcover af. Brug en topnøgle №10. Brug en skraldenøgle.



8

Rens alle leddene i armen. Brug en stålbørste. Brug WD-40 spray.



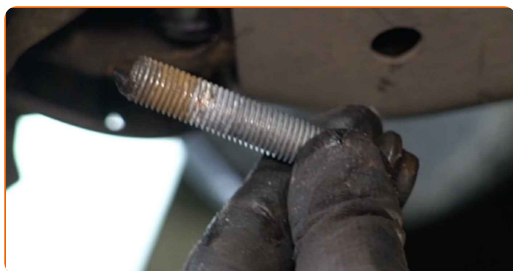
9

Skru befæstigelsen af der forbinder ophængsarmen til stubakslen. Brug en kombinøgle № 18. Brug XZN #12. Brug en skraldenøgle.



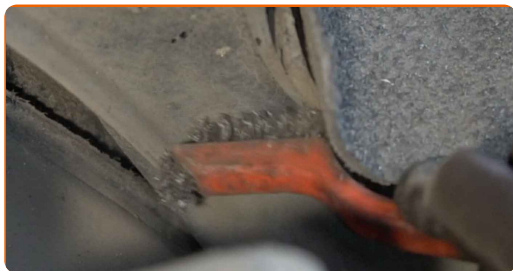
10

Fjern befæstigelsesbolten.



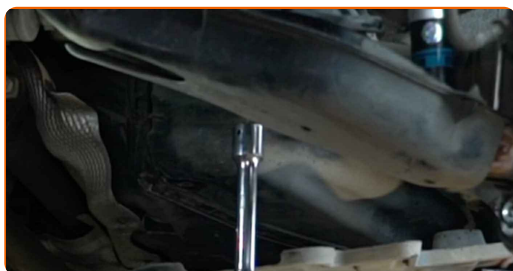
11

Rens beslagenes fastgørelser på chassiet. Brug en stålbørste. Brug WD-40 spray.



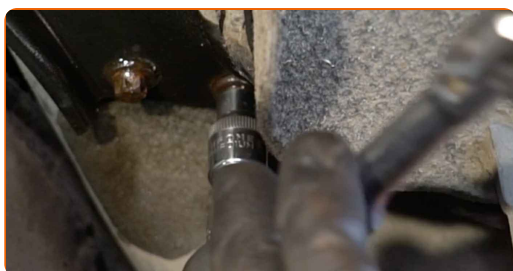
12

Understøt underrammen. Brug en hydraulisk løfteenhed.



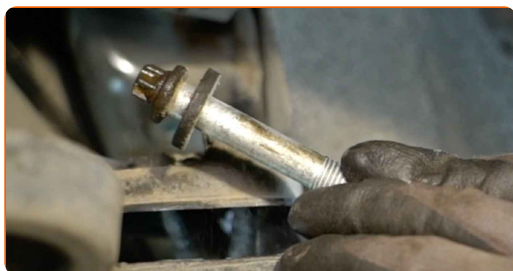
13

Rens fastgørelsesbeslagene på chassiets. Det er nødvendigt for at nå den øverste fastgørelsesbolt på ophængsarmen. Brug Torx E10. Brug Torx E14. Brug en skraldenøgle.



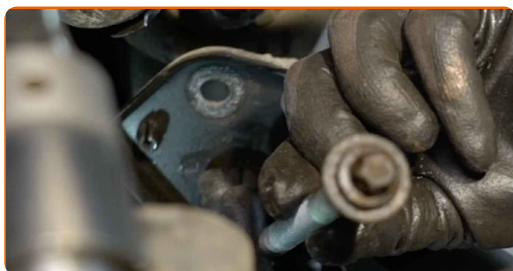
14

Fjern befæstigelsesboltene.

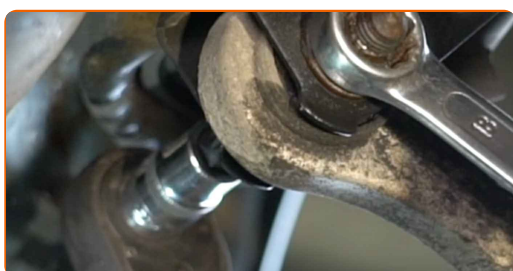




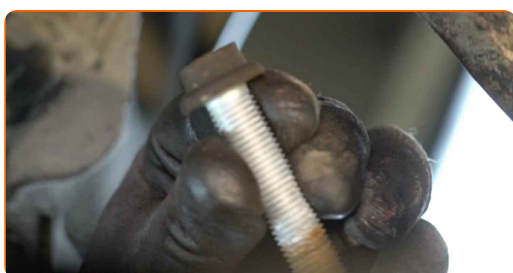
**15** Fjern fastgørelsesbeslaget fra chassiet.



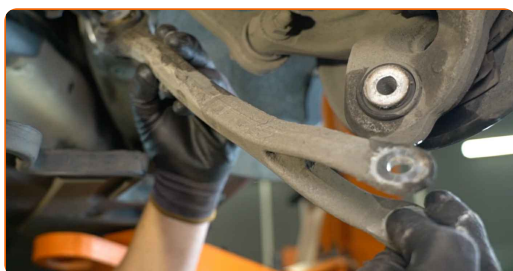
**16** Skru befæstigelsen af der forbinder bæreammen med underrammen. Brug en kombinøgle N° 18. Brug XZN #12. Brug en skraldenøgle.



**17** Fjern befæstigelsesbolten.

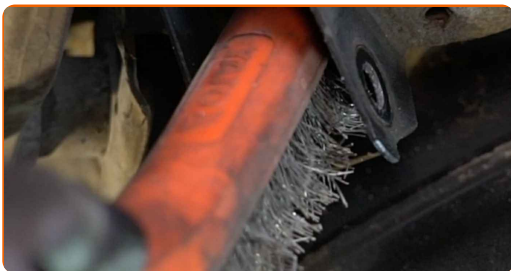


**18** Fjern armen.



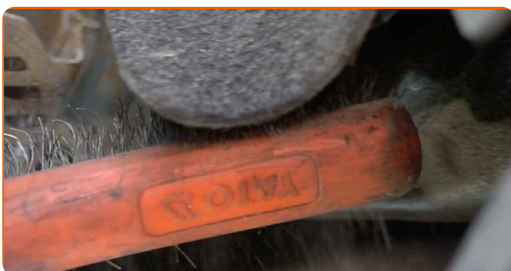
19

Rengør ophængsarmens monteringsæder. Brug en stålbørste. Brug WD-40 spray.



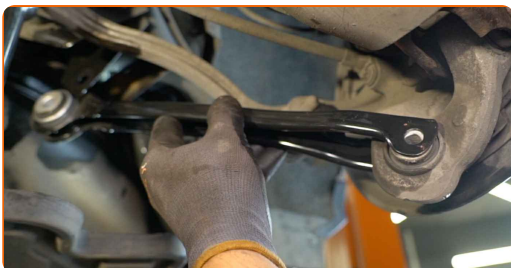
20

Rens monteringsæderne til chassiets beslag. Brug en stålbørste. Brug WD-40 spray.



21

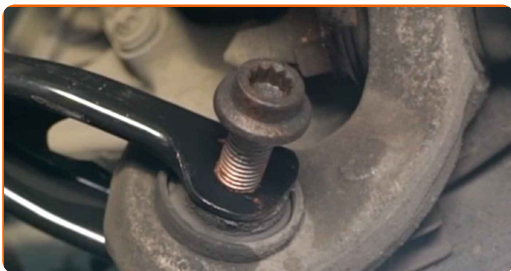
Installer en ny arm.



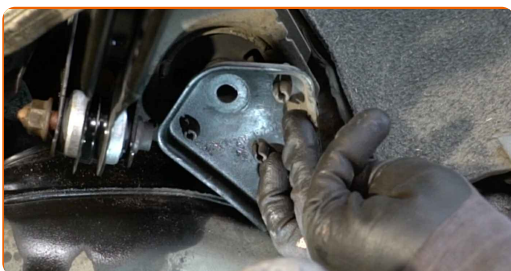
Udskiftning: bageste nedre arm – MERCEDES-BENZ E-klasse Cabriolet (A207).  
Fagfolk anbefaler:

- Under installationsprocessen, må du kan bruge nye bolte og møtrikker.

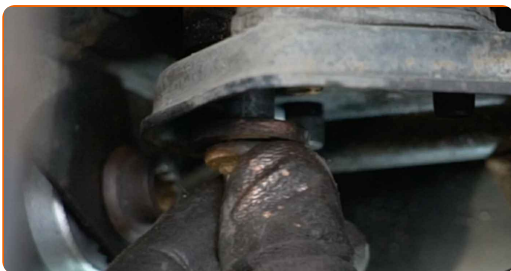
**22** Installer fastgørelsesboltene.



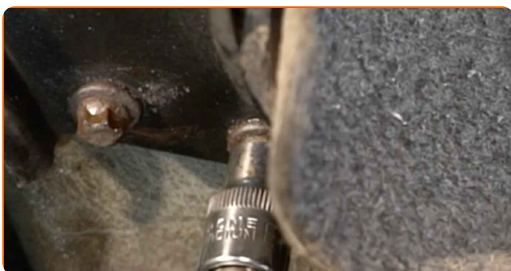
**23** Monter fastgørelsesbeslaget på chassiet.



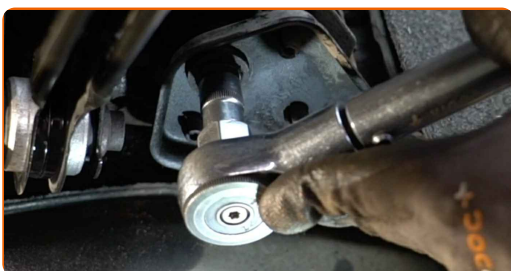
**24** Installer fastgørelsesboltene.



**25** Stram fastgørelserne til beslagene på chassiets. Brug Torx E10. Brug en momentnøgle. Stram den til 28 Nm moment.

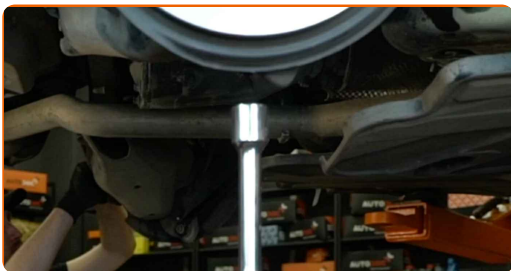


**26** Stram fastgørelserne til beslagene på chassiets. Brug Torx E14. Brug en momentnøgle. Stram den til 80 Nm moment.+90°



27

Fjern understøtningen fra underrammen.



**AUTODOC anbefaler:**

- Udsiftning: bageste nedre arm – MERCEDES-BENZ E-klasse Cabriolet (A207).  
Råd:

28

Understøt bageste spindel. Brug en hydraulisk løfteenhed.

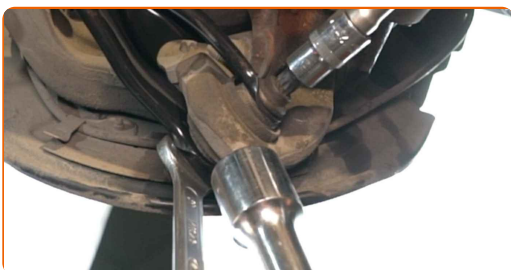


**AUTODOC anbefaler:**

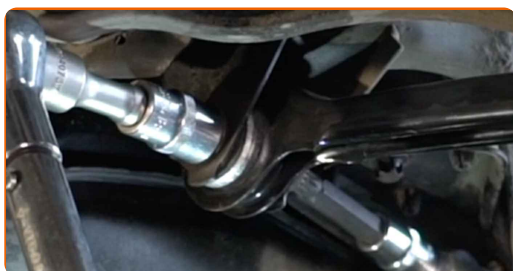
- For at stramme fastgørelserne korrekt, skal du løfte affjedringens dele op til deres driftsposition.

29

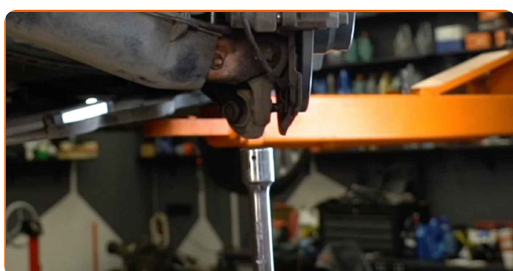
Stram befæstigelsen til der forbinder ophængsarmen til stubakslen. Brug en kombinøgle № 18. Brug XZN #12. Brug en momentnøgle. Stram den til 50 Nm moment.+90°



- 30** Stram befæstigelseerne til der forbinder bæreamen til underrammen. Brug en topnøgle N°18. Brug XZN #12. Brug en momentnøgle. Stram den til 50 Nm moment.+90°



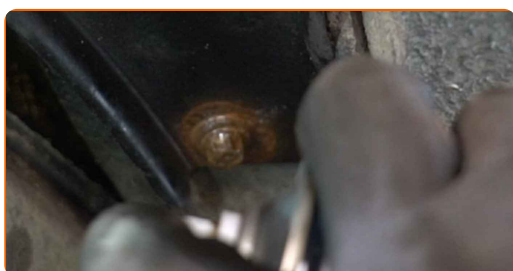
- 31** Fjern understøtningen fra bageste spindel.



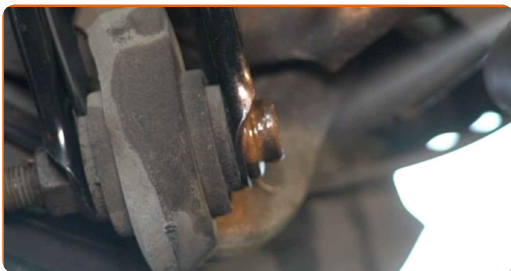
**AUTODOC anbefaler:**

- MERCEDES-BENZ E-klasser Cabriolet (A207) – Sænk ikke gearkasse donkraften aggressivt for at undgå at skade komponenter og mekaniske dele på bilen.

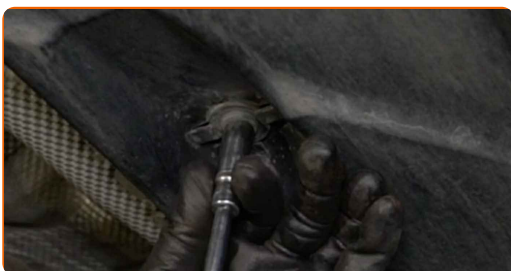
- 32** Behandl fastgørelserne til beslagene på chassiets . Brug kobberfedt.



**33** Behandel alle leddene. Brug kobberfedt.

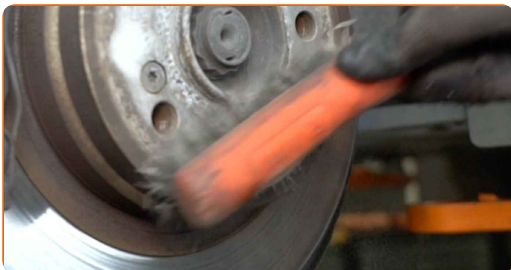


**34** Skru fastgørelsene af undervognens plastikcover i. Brug en topnøgle N°10. Brug en skraldenøgle.



**35** Montér ophængsarmens plastikcover.

**36** Rens hjulets montagesæde. Brug en stålbørste.



**37** Behandle overfladen hvor bremsekiven har kontaktflade til hjulnavet. Brug keramisk fedt.



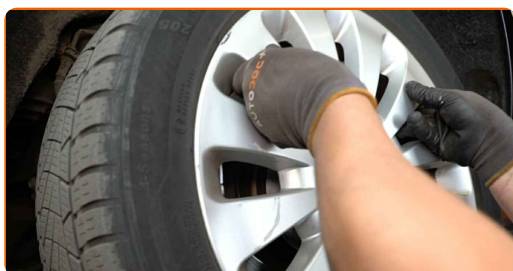
**38** Rengør bremseskivens overflade. Brug bremsrens.



**AUTODOC anbefaler:**

- Udskiftning: bageste nedre arm – MERCEDES-BENZ E-klasse Cabriolet (A207). Efter påførsel af sprayen, vent nogle få minutter.

**39** Installer hjulet.



**AUTODOC anbefaler:**

- Advarsel! For at undgå skade, hold på hjulet mens befæstigelses boltene strammes på bilen. MERCEDES-BENZ E-klasse Cabriolet (A207)

**40** Skru hjulboltene til. Brug hjul slag nøgle #17.



- 41 Sænk bilen og stram hjulboltene på kryds med. Brug hjul slagnøgle #17. Brug en momentnøgle. Stram den til 130 Nm moment.



- 42 Fjern donkraft og klodser.



**GODT KLARET!** 

[SE FLERE VEJLEDNINGER](#)



## AUTODOC – BILDELE I TOPKVALITET TIL GODE PRISER ONLINE

AUTODOC MOBILE APP: GRIB GODE TILBUD, MENS DU HANDLER BEKVEMT

**+ AUTODOC**

GET IT ON  
**Google Play**

Download on the  
**App Store**

**Download**

**ET STORT UDVALG AF RESERVEDELE TIL DIN BIL**

**BÆREARM: ET BREDT UDVALG**

### **(i) ANSVARFRASKRIVELSE:**

Dokumentet indeholder kun generelle anbefalinger, som kan være brugbare, når du udfører reparations- eller udskiftningsarbejde. AUTODOC er ikke ansvarlig for tab, skader, skader på ejendom, som erhverves under reparations- eller udskiftningsprocessen, på grund af forkert brug eller fejlfortolkning af den angivne information.

AUTODOC er ikke ansvarlig for mulige fejl og usikkerheder i denne guide. Den angivne information er til informative formål og kan ikke erstatte rådgivning fra specialister.

AUTODOC er ikke ansvarlig for forkert eller farlig brug af udstyr, værktøj og bildele. AUTODOC anbefaler på det kraftigste, at man udviser forsigtighed og tjekker sikkerhedsreglerne, når man udfører reparationer eller reparationsarbejde. Husk: brug af bildele af lav kvalitet garanterer dig ikke den nødvendige vejsikkerhed.

© Copyright 2022 – Alt indhold på denne hjemmeside, i særdeleshed tekster, fotografier og grafik er beskyttet af lov om ophavsbeskyttelse. Alle rettigheder, inklusive kopiering, oplysninger fra 3. part, redigering og oversættelse, ejes af AUTODOC GmbH.