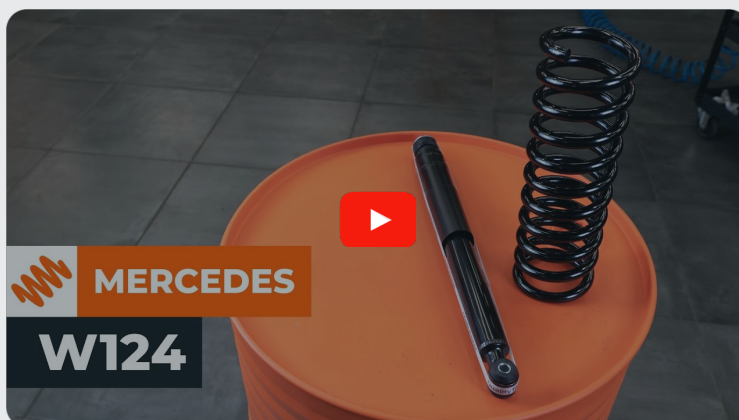




Udskift støddæmper bag  
- **MERCEDES-BENZ E-**  
**klasse Coupe (C124) |**  
Brugermanvisning

## TILSVARENDE VIDEOUNDERVISNING



Denne video viser udskiftningsproceduren af en tilsvarende bildel på et andet køretøj

### **Vigtigt!**

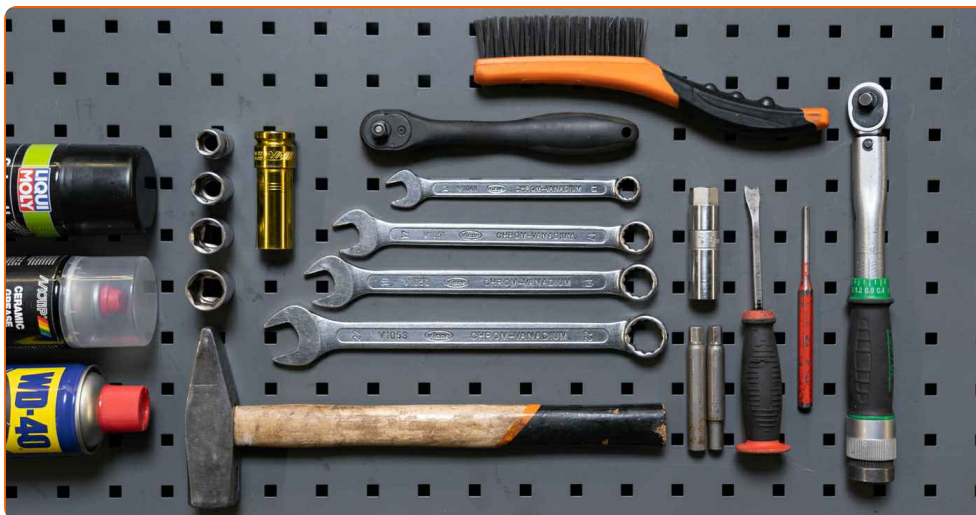
Denne udskiftningsprocedure kan bruges til:

MERCEDES-BENZ E-klasse Coupe (C124) E 200 (124.040), MERCEDES-BENZ E-klasse Coupe (C124) E 220 (124.042), MERCEDES-BENZ E-klasse Coupe (C124) E 320 (124.052)

Trinene kan variere lettere afhængig af bilens udformning.

Denne undervisning er tilblevet baseret på udskiftningsproceduren for en tilsvarende bildel på: MERCEDES-BENZ E-klasse Sedan (W124) E 250 D (124.126, 124.129)

**UDSKIFTNING: STØDDÆMPER – MERCEDES-BENZ E-  
KLASSE COUPE (C124). LISTE OVER DE VÆRKTØJER  
DU FÅR BRUG FOR:**



- Stålbørste
- WD-40 spray
- Universal rengøringspray
- Keramisk fedt
- Skraldehåndtag
- Kombinationsnøgle №13
- Kombinationsnøgle №17
- Kombinationsnøgle №19
- Kombinationsnøgle №22
- Skruenøgle nr.13
- Skruenøgle nr.17
- Skruenøgle nr.19
- Skruenøgle nr.22
- Stæddæmper befæstigelse nr.16
- Støddæmper modhold topnøgle#DD5.2
- Støddæmper modhold topnøgle#DD6
- Hjul slag topnøgle №17
- Skraldenøgle
- gevindskær
- Hammer
- Dorn
- Koben
- Hydraulisk gearkasse donkraft
- Hjulstøtte

**Køb værktøj**

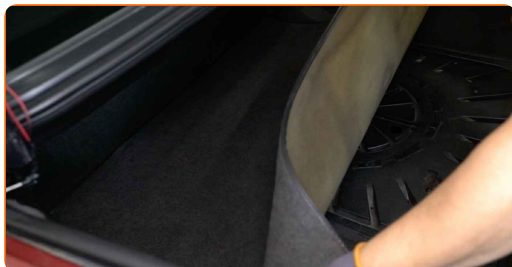
**Udskiftning: støddæmper – MERCEDES-BENZ E-klasse Coupe (C124). Fagfolk anbefaler:**

- Begge støddæmpere på bagerste ophæng bør udskiftes samtidig.
- Udskiftningsproceduren er identisk for venstre og højre støddæmper af det bagerste ophæng.
- Advarsel! Sluk motoren før noget arbejde påbegyndes – MERCEDES-BENZ E-klasse Coupe (C124).

**UDFØR UDSKIFTNING I FØLGENDE RÆKKEFØLGE:**

**1** Åben til bagagerummet.

**2** Fjern bagagerum beklædning.



**3** Rengør støddæmperens øverste fastgørelse. Brug en stålborste. Brug WD-40 spray.



- 4** Løsen den øvre befæstigelse til støddæmperen. Brug en kombinøgle N° 17. Brug en støddæmper modhold topnøgle nr. DD5.2. Brug en skraldenøgle.



- 5** Sikre hjulene med klodser.

- 6** Løsen hjulboltene. Brug hjul slagnøgle #17. Brug en vridenøgle.



- 7** Hæv bilen.

**Udskiftning: støddæmper – MERCEDES-BENZ E-klasse Coupe (C124).  
AUTODOC anbefaler:**

- Hvis du bruger en donkraft, vær da sikker på at den står på en flad overflade uden ujævnheder.
- Bilen skal også sikres ved hjælp af støttebukke.

- 8** Løsen hjulboltene.



**AUTODOC anbefaler:**

- For at undgå skader, så støt på øverste del af hjulet når boltene løsnes.

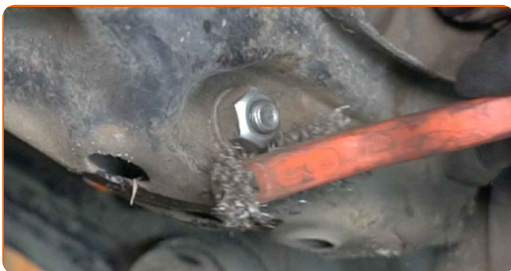
**9**

Fjern hjulet.



**10**

Rens det nederste fæste til støddæmperen. Brug en stålbørste. Brug WD-40 spray.

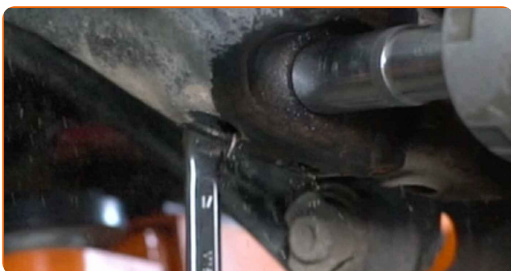


**11**

Understøt bageste bærearml. Brug en hydraulisk løfteenhed.

**12**

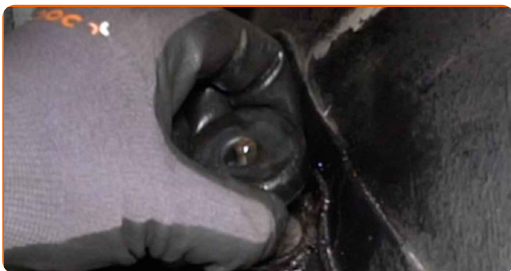
Skrue de nedre befæstigelses af til støddæmperen. Brug en kombinøgle N°17. Brug en topnøgle N°17. Brug en skraldenøgle.



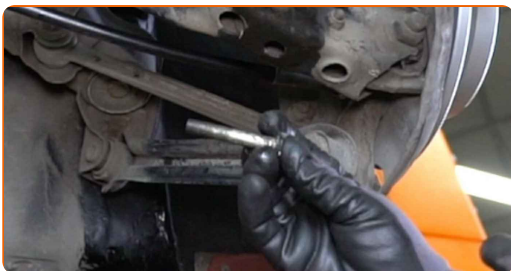
**13** Skru den øvre befæstigelse på støddæmperen.



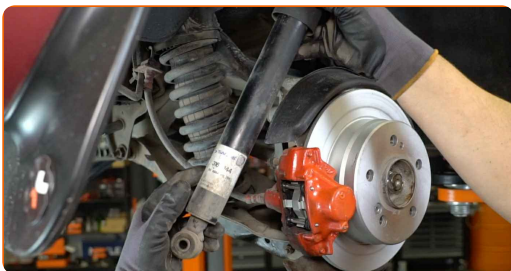
**14** Fjern delene til støddæmperens øverste montering.



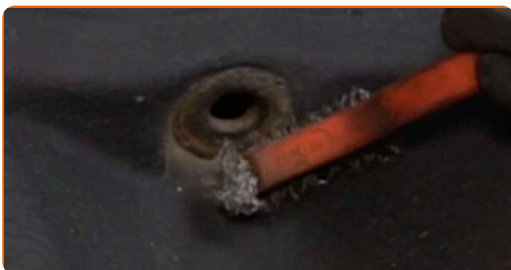
**15** Fjern befæstigelsesbolten.



**16** Fjern støddæmperen.



**17** Rengør støddæmperens beslag sæde. Brug en stålbørste. Brug universal rengøringsmiddel.





**18** Anbring støddæmperen i hjulkassen og fastgør den.



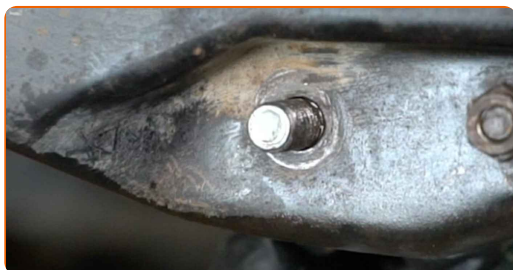
**AUTODOC anbefaler:**

- Før installation af en ny støddæmper skal du pumpe den manuelt 3 til 5 gange.

**19** Montér delene til støddæmperens øverste montering.

**20** Skru den øvre befæstigelse på støddæmperen.

**21** Installer fastgørelsesbolt.



**22** For at stramme fastgørelserne korrekt, skal du løfte affjedringens dele op til deres driftsposition.

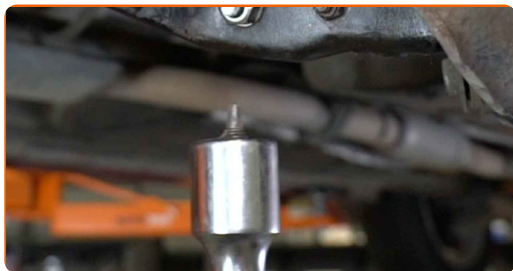
**23** Stram den nedre befæstigelse på støddæmperen. Brug en kombinøgle N° 17. Brug en topnøgle N°17. Brug en momentnøgle. Stram den til 55 Nm moment.





24

Fjern understøtningen under bageste bærearmling.



Udskiftning: støddæmper – MERCEDES-BENZ E-klasser Coupé (C124).  
AUTODOC anbefaler:

- Sænk den hydrauliske løfteenhed smidigt, trinløst, for at undgå at skade på samlinger og mekanismer.

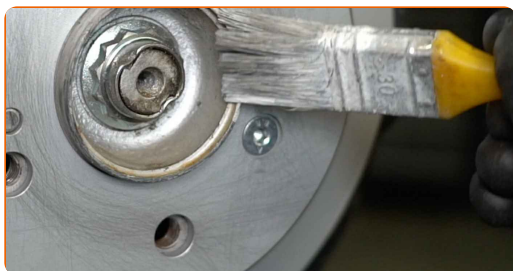
25

Rens hjulets montagesæde. Brug en stålbørste. Brug universal rengøringsmiddel.



26

Behandle overfladen hvor bremseskiven har kontaktflade til hjulnavet. Brug keramisk fedt.



27

Påsæt hjulet.

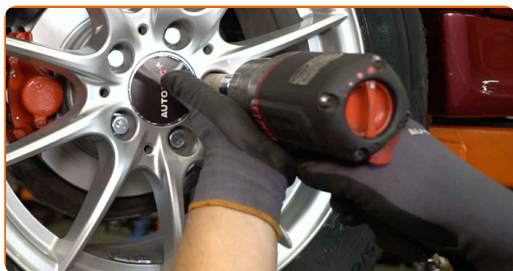


**AUTODOC anbefaler:**

- Vigtigt! Hold på hjulet mens befæstigelses boltene strammes. MERCEDES-BENZ E-klasse Coupe (C124)

28

Skrue hjulboltene til. Brug hjul slagnøgle #17. Brug en skraldenøgle.



29

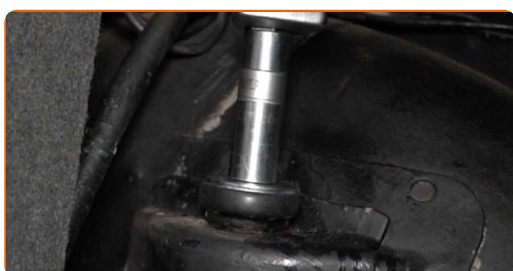
Sænk bilen og stram hjulboltene på kryds med. Brug hjul slagnøgle #17. Brug en momentnøgle. Stram den til 110 Nm moment.



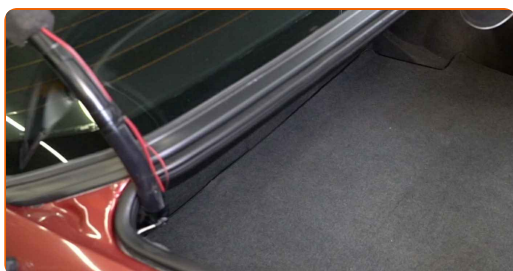
**30** Fjern donkraft og klodser.



**31** Stram den øvre befæstigelse til støddæmper til. Brug særlige skiftenøgler for at fjerne støddæmperen nr.16. Brug en støddæmper modhold topnøgle nr. DD6. Brug en momentnøgle. Stram den til 30 Nm moment.



**32** Installer bagagerum beklædning.



**33** Luk bagagerummet til.

**GODT KLARET!** 

**SE FLERE VEJLEDNINGER**

## AUTODOC – BILDELE I TOPKVALITET TIL GODE PRISER ONLINE

**AUTODOC MOBILE APP: GRIB GODE TILBUD, MENS DU HANDLER BEKVEMT**



**+ AUTODOC**

GET IT ON  **Google Play**

 **Download on the App Store**

**Download**

**ET STORT UDVALG AF RESERVEDELE TIL DIN BIL**

**STØDDÆMPER: ET BREDT UDVALG**

### **ANSVARSFRAKRIVELSE:**

Dokumentet indeholder kun generelle anbefalinger, som kan være brugbare, når du udfører reparations- eller udskiftningsarbejde. AUTODOC er ikke ansvarlig for tab, skader, skader på ejendom, som erhverves under reparations- eller udskiftningsprocessen, på grund af forkert brug eller fejlfortolkning af den angivne information.

AUTODOC er ikke ansvarlig for mulige fejl og usikkerheder i denne guide. Den angivne information er til informative formål og kan ikke erstatte rådgivning fra specialister.

AUTODOC er ikke ansvarlig for forkert eller farlig brug af udstyr, værktøj og bildele. AUTODOC anbefaler på det kraftigste, at man udviser forsigtighed og tjekker sikkerhedsreglerne, når man udfører reparationer eller reparationsarbejde. Husk: brug af bildele af lav kvalitet garanterer dig ikke den nødvendige vejsikkerhed.

© Copyright 2023 – Alt indhold på denne hjemmeside, i særdeleshed tekster, fotografier og grafik er beskyttet af lov om ophavsbeskyttelse. Alle rettigheder, inklusive kopiering, oplysninger fra 3. part, redigering og oversættelse, ejes af AUTODOC SE.