



Udskift motorolie og filter

- **MERCEDES-BENZ E-**

klasse Ladvogn /

Chassis (VF211) |

Brugermanvisning

TILSVARENDE VIDEOUNDERVISNING



Denne video viser udskiftningsproceduren af en tilsvarende bildel på et andet køretøj

Vigtigt!

Denne udskiftningsprocedure kan bruges til:

MERCEDES-BENZ E-klasse Ladvogn / Chassis (VF211) E 220 CDI (211.606),

MERCEDES-BENZ E-klasse Ladvogn / Chassis (VF211) E 220 CDI (211.608),

MERCEDES-BENZ E-klasse Ladvogn / Chassis (VF211) E 270 CDI (211.616)

Trinene kan variere lettere afhængig af bilens udformning.

Denne undervisning er tilblevet baseret på udskiftningsproceduren for en tilsvarende bildel på: MERCEDES-BENZ C-klasse Sedan (W204) C 220 CDI (204.008)

**UDSKIFTNING: OLIE OG OLIEFILTER – MERCEDES-BENZ
E-KLASSE LADVOGN / CHASSIS (VF211). VÆRKTØJER
DU KUNNE FÅ BRUG FOR:**



- Stålbørste
- Universal rengøringspray
- Skraldehåndtag
- Skruenøgle nr.13
- Torx bits E11
- Oilefilter nøgle 76-14F
- Skraldenøgle
- Flad skruetrækker
- Tragt
- Olieskift bakke
- Skærmbeskytter

Køb værktøj

Udskiftning: olie og oliefilter – MERCEDES-BENZ E-klasse Ladvogn / Chassis (VF211). Råd fra AUTODOC:

- Udskift oliefilter hver gang du foretager olieskift.
- Bær handsker for at undgå kontakt med varme væsker.
- Venligst bemærk: alt arbejde der udføres på bilen – MERCEDES-BENZ E-klasse Ladvogn / Chassis (VF211) – skal foretages når motoren er slukket.

UDFØR UDSKIFTNING I FØLGENDE RÆKKEFØLGE:

1 Åbn motorhjælmen.

2 Brug et kofanger beskyttelsesdækken for at undgå skader på lak og plastik dele på bilen.

3 Fjern motordækslet.



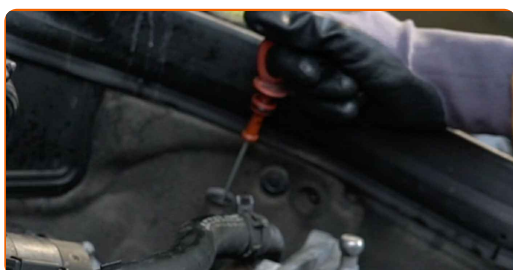
AUTODOC anbefaler:

- Udskiftning: olie og oliefilter – MERCEDES-BENZ E-klasse Ladvogn / Chassis (VF211). Brug ikke overdreven kraft når du fjerner delen da dette kunne skade den.

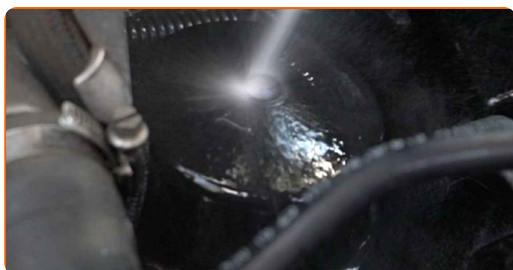
4 Løsen oliedæksel.



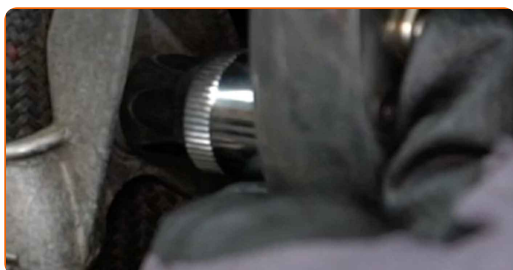
5 Træk oliepinde op.



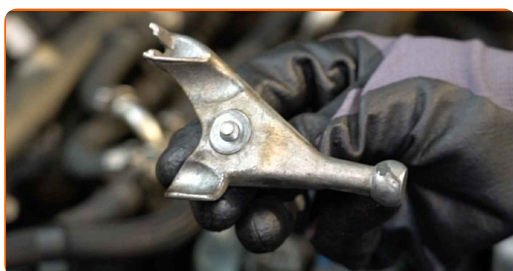
6 Rengør oliefilter hættten. Brug universal rengøringsmiddel.



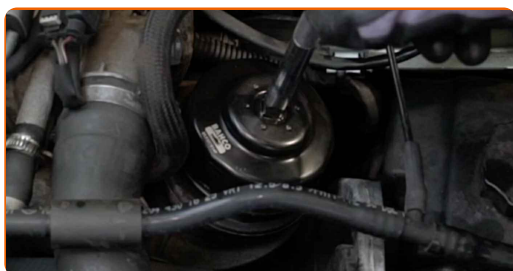
7 Skru beslagets fastgørelser af. Brug Torx E11. Brug en skraldenøgle.



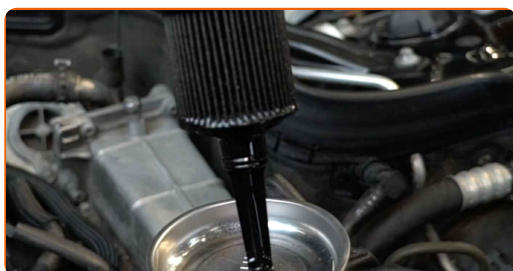
8 Fjern beslaget.



- 9** Skru filterhusets dæksel af sammen med det gamle oliefilter element. Brug 76-14F spændenøgle. Brug en skraldenøgle.



- 10** Tag oliefilteret ud af dets hus.



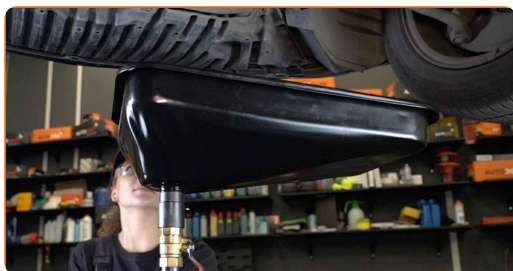
- 11** Kom det gamle oliefilter i beholdren.

- 12** Hæv bilen ved brug af donkraft eller over en smøregrav.

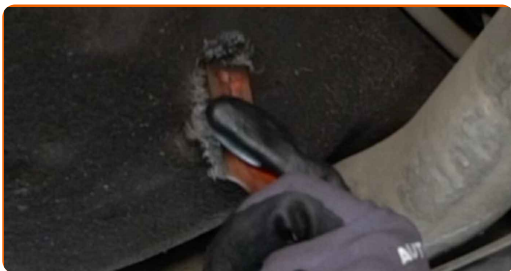
AUTODOC anbefaler:

- Køretøjet skal være på en jævn flade, og hvis den er i en vinkel, skal bundproppen være på det laveste punkt.

- 13** Stil en spildolie beholder med plads til et indhold på mindst 7 liter under udtømningshullet.



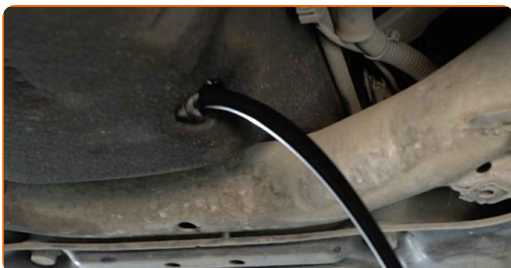
14 Rengør området omkring udtømningshullet på oliesump. Brug en stålbørste. Brug universal rengøringsmiddel.



15 Skru bundproppen ud. Brug en topnøgle №13. Brug en skraldenøgle.



16 Dræn den brugte olie.



Udskiftning: olie og oliefilter – MERCEDES-BENZ E-klasse Ladvogn / Chassis (VF211). Råd fra AUTODOC eksperter:

- Advarsel, olien kan være varm.
- Vent indtil olien er løbet helt ud af udtømningshullet.

17

Fjern gammel O-ring fra oliefilter dæksel. Brug en skruetrækker med lige kær.



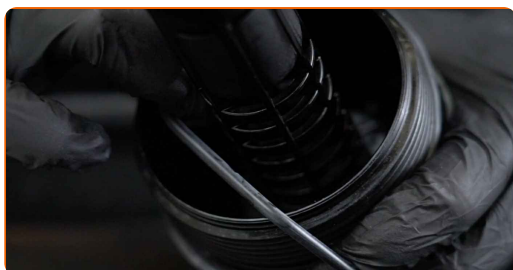
18

Rengør oliefilter hættten. Brug universal rengøringsmiddel.



19

Installer ny O-ring og nyt oliefilter på dets monteringsæde på filter dækslet.



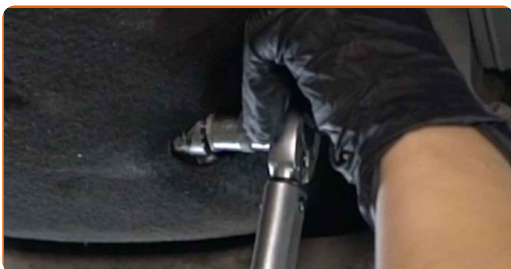
Venligst bemærk!

- Forvis dig om korrekt montering af filteret. Forveksle ikke siderne af delen.

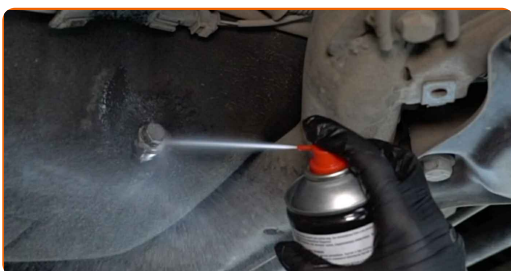
20

Rengør området omkring udtømningshullet på oliesump. Brug universal rengøringsmiddel.

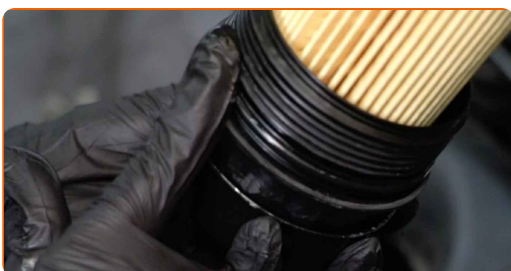
- 21** Skru den nye bundskru ind i og stram til. Brug en topnøgle N°13. Brug en momentnøgle. Stram den til 30 Nm moment.



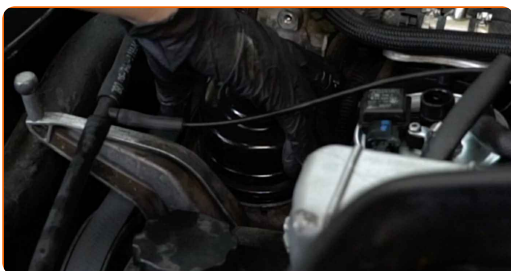
- 22** Rengør området omkring udtømningshullet på oliesump. Brug universal rengøringsmiddel.



- 23** Smør gummiforseglingen på det nye filter med en smule frisk olie.

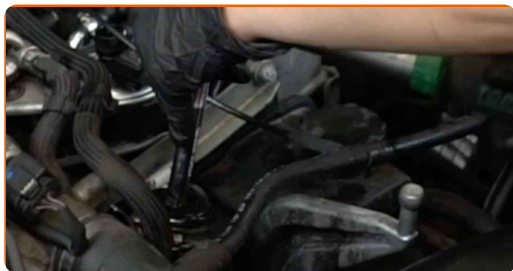


- 24** Installer dækslet til olifilterhuset og skru det på.



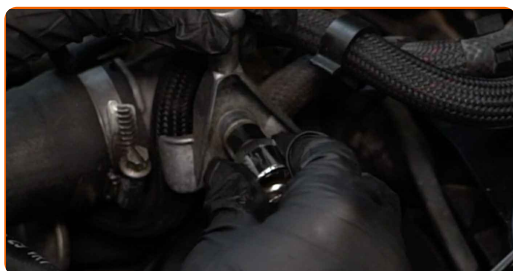
25

Stram oliefilterlåget. Brug 76-14F spændenøgle. Brug en momentnøgle. Stram den til 25 Nm moment.



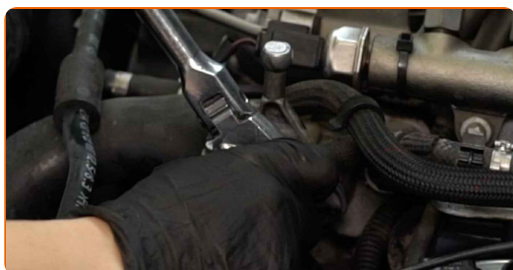
26

Montér beslaget.



27

Skru beslagets fastgørelse i. Brug Torx E11. Brug en skraldenøgle.

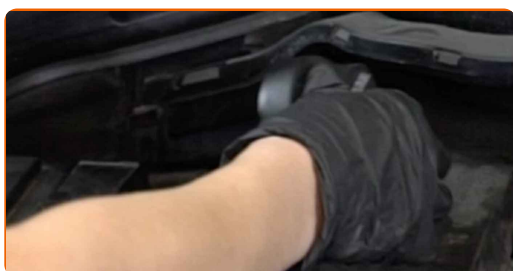


28

Sænk bilen.

29

Fjern oliefilterets hætte.



30 Indsæt tragten.



31 Hæld ny olie i motoren i den mængde, som bilfabrikanten anbefaler.



Udskiftning: olie og oliefilter – MERCEDES-BENZ E-klasse Ladvogn / Chassis (VF211). Råd fra AUTODOC:

- Brug olien der anbefales af fabrikanten.

32 Kontroller oliestanden ved brug af oliepinden. Tilføj olie om nødvendig.



Venligst bemærk!

- Oliestanden skal være i mellem min. og max. markeringen.

33 Monter oliefilterets hætte.



34 Stram oliedæksel til.



35 Tænd motoren og lad den køre i nogle minutter.



36 Efter at olietryks advarselslampe er gået ud, stop motoren.

AUTODOC anbefaler:

- Bemærk at olietryks advarselslampe der indikere utilstrækkelig tryk i smøringssystemet, kan være tændt i længere tid en normal. Efter få øjeblikke, olien fyldes i alle kanaler og lyset slukkes.

37

Tjek ved hjælp af oliepinden olieniveauet 5 minutter efter at have slukket motoren, og tilføj mere olie hvis nødvendigt.



Venligst bemærk!

- Oliestanden skal være i mellem min. og max. markeringen.
- Kontroller at oliedæksel er forsvarlig fastgjort.
- Kontroller at bundskruen til udtømningshullet og oliefiltret er tilstrækkelig strammet. Om nødvendig, stram forsigtig op.

38

Monter motordækslet og fastgør den.



AUTODOC anbefaler:

- Udskiftning: olie og oliefilter – MERCEDES-BENZ E-klasse Lavvogn / Chassis (VF211). Brug ikke overdreven kraft under installation. Dett kunne skade delen.

39 Fjern kofanger beskyttelsesdækket.

40 Luk motorhjelm.

Udskiftning: olie og oliefilter – MERCEDES-BENZ E-klasse Ladvogn / Chassis (VF211). AUTODOC anbefaler:

- For at beskytte miljøet for forurening, vær sikker på at bortskaffe det brugte filter ved en genbrugsstation.

GODT KLARET! 

[SE FLERE VEJLEDNINGER](#)

AUTODOC – BILDELE I TOPKVALITET TIL GODE PRISER ONLINE

AUTODOC MOBILE APP: GRIB GODE TILBUD, MENS DU HANDLER BEKVEMT



+ AUTODOC

GET IT ON
Google Play

Download on the
App Store

Download

ET STORT UDVALG AF RESERVEDELE TIL DIN BIL

OLIEFILTER: ET BREDT UDVALG

ANSVARFRASKRIVELSE:

Dokumentet indeholder kun generelle anbefalinger, som kan være brugbare, når du udfører reparations- eller udskiftningsarbejde. AUTODOC er ikke ansvarlig for tab, skader, skader på ejendom, som erhverves under reparations- eller udskiftningsprocessen, på grund af forkert brug eller fejlfortolkning af den angivne information.

AUTODOC er ikke ansvarlig for mulige fejl og usikkerheder i denne guide. Den angivne information er til informative formål og kan ikke erstatte rådgivning fra specialister.

AUTODOC er ikke ansvarlig for forkert eller farlig brug af udstyr, værktøj og bildele. AUTODOC anbefaler på det kraftigste, at man udviser forsigtighed og tjekker sikkerhedsreglerne, når man udfører reparationer eller reparationsarbejde. Husk: brug af bildele af lav kvalitet garanterer dig ikke den nødvendige vejsikkerhed.

© Copyright 2022 – Alt indhold på denne hjemmeside, i særdeleshed tekster, fotografier og grafik er beskyttet af lov om ophavsbeskyttelse. Alle rettigheder, inklusive kopiering, oplysninger fra 3. part, redigering og oversættelse, ejes af AUTODOC GmbH.