



Udskift pollenfilter -
MERCEDES-BENZ E-
klasse Sedan (W212) |
Brugeraanvisning

TILSVARENDE VIDEOUNDERVISNING



Denne video viser udskiftningsproceduren af en tilsvarende billedel på et andet køretøj

Vigtigt!

Denne udskiftningsprocedure kan bruges til:

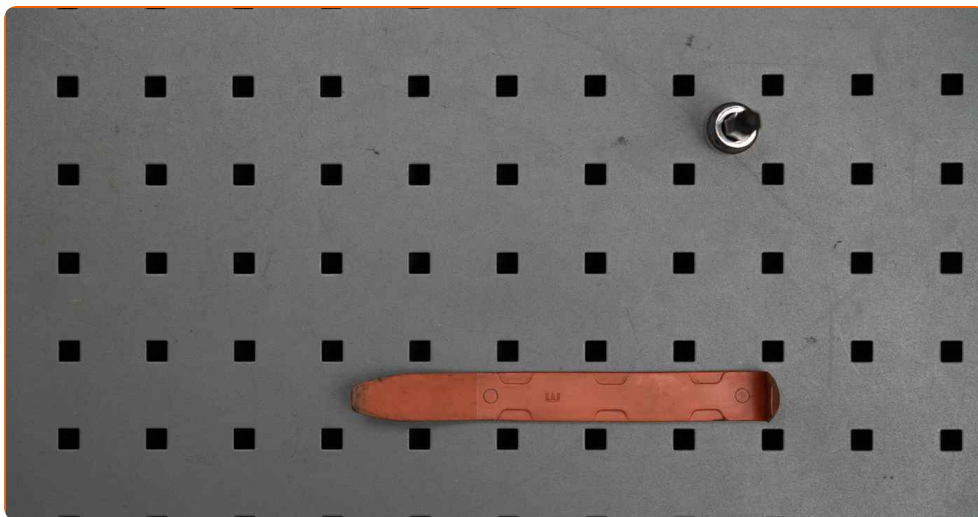
MERCEDES-BENZ E-klasse Sedan (W212) E 250 CDI / BlueTEC 4-matic (212.082, 212.097), MERCEDES-BENZ E-klasse Sedan (W212) E 300 CDI / BlueTEC (212.020, 212.021, 212.027), MERCEDES-BENZ E-klasse Sedan (W212) E 350 CDI (212.023), MERCEDES-BENZ E-klasse Sedan (W212) E 350 CDI 4-matic (212.093), MERCEDES-BENZ E-klasse Sedan (W212) E 200 NGT (212.041), MERCEDES-BENZ E-klasse Sedan (W212) E 63 AMG (212.074), MERCEDES-BENZ E-klasse Sedan (W212) E 300 (212.054), MERCEDES-BENZ E-klasse Sedan (W212) E 500 (212.073), MERCEDES-BENZ E-klasse Sedan (W212) E 500 4-matic (212.091), MERCEDES-BENZ E-klasse Sedan (W212) E 350 4-matic (212.088), MERCEDES-BENZ E-klasse Sedan (W212) E 350 (212.059), MERCEDES-BENZ E-klasse Sedan (W212) E 300 (212.055), MERCEDES-BENZ E-klasse Sedan (W212) E 300 4-matic (212.080), MERCEDES-BENZ E-klasse Sedan (W212) E 200 (212.034), MERCEDES-BENZ E-klasse Sedan (W212) E 250 CGI (212.047, 212.147), (+ 29)

Trinene kan variere lettere afhængig af bilens udformning.

Venligst bemærk at denne undervisning er skabt til for udskiftningsproceduren for denne bildel på en bil med tilsvarende design.

Denne undervisning er tilblevet baseret på udskiftningsproceduren for en tilsvarende bildel på: MERCEDES-BENZ C-klasse Sedan (W204) C 220 CDI (204.008)

UDSKIFTNING: POLLENFILTER – MERCEDES-BENZ E-
KLASSE SEDAN (W212). VÆRKTØJER DU FÅR BRUG
FOR:



- Torx bits T20

- Plastik aftrækkerværktøj

[Køb værktøj](#)

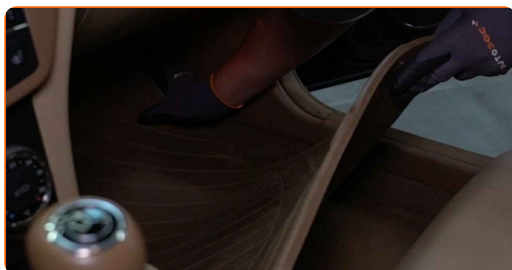
Udskiftning: pollenfilter – MERCEDES-BENZ E-klasse Sedan (W212). Råd fra AUTODOC eksperter:

- Udskift mindst kabinefilteret en gang hver sjete måned, tidlig forår og om efteråret.
- Følg betingelserne, anbefalingerne og kravene for delens drift, angivet af fabrikanten.
- Hvis luftstrømmen i kabinen er kraftigt reduceret, så udskift kabinefilteret for en planlagt vedligeholdelse.
- Venligst bemærk: alt arbejde der udføres på bilen – MERCEDES-BENZ E-klasse Sedan (W212) – skal foretages når motoren er slukket.

UDFØR UDSKIFTNING I FØLGENDE RÆKKEFØLGE:

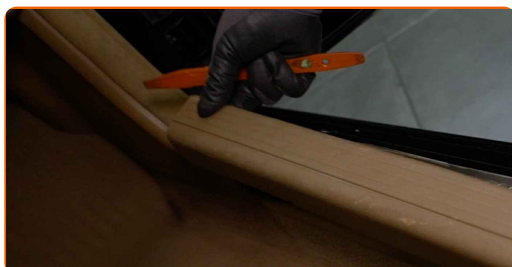
1

Fjern gulvmåtten fra passagersiden.



2

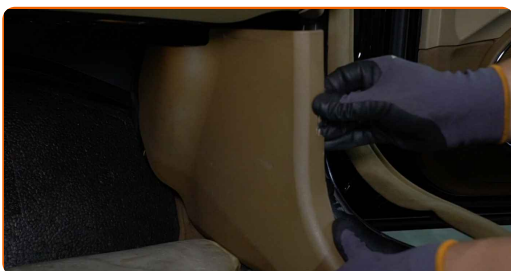
Fjern den inderste dørtrinsbeklædning. Brug en plastik klipsptang.



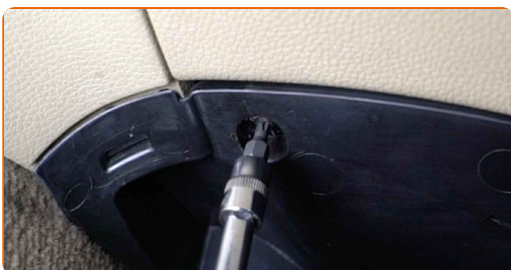
3 Fjern gummilisterne i døråbningen.



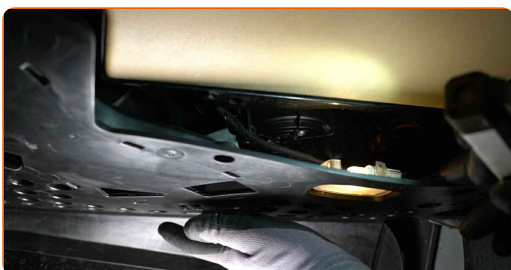
4 Fjern sidepanelet i passagersiden.



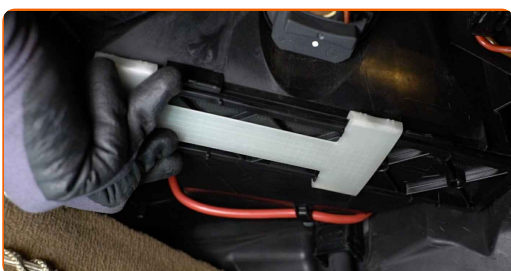
5 Skru befæstigelse af til fodpanelet i passagersiden. Brug Torx T20.



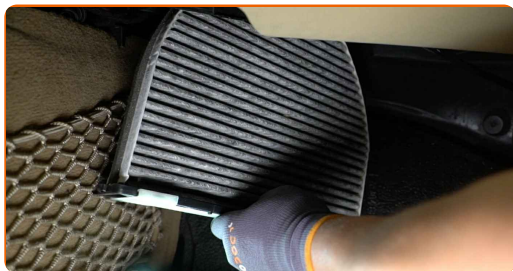
6 Flyt det undersiden af handskerummet til side.



7 Glid kabinefilterets holder til siden for at frigøre det.



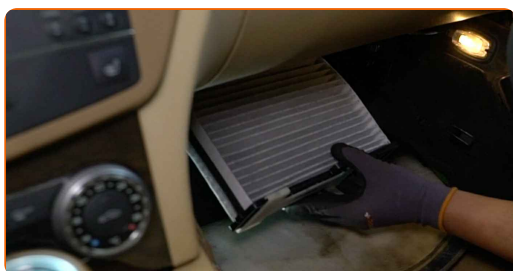
8 Fjern kabinefilteret.



Udskiftning: pollenfilter – MERCEDES-BENZ E-klasse Sedan (W212). Råd fra AUTODOC eksperter:

- Prøv ikke at rense og genbruge filteret - det vil påvirke kvaliteten på luften inde i bilen.

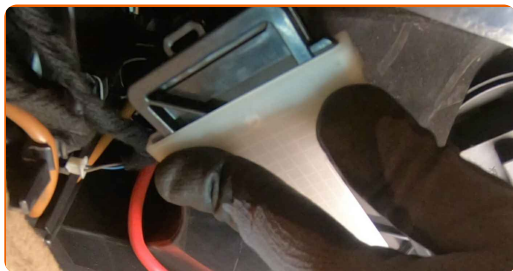
9 Installer kabinefiltret og dets monteringsæde.



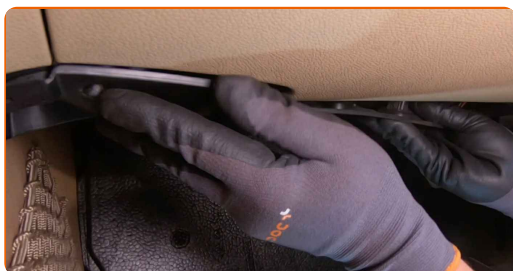
AUTODOC anbefaler:

- Følg pilene til luftstrømningsretning på filteret.
- Bemærk! Brug kvalitets filtre – MERCEDES-BENZ E-klasse Sedan (W212).

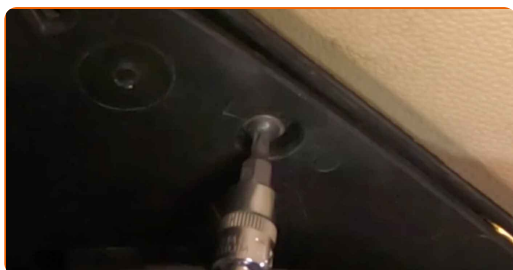
10 Glid holderen tilbage for at sikre filteret.



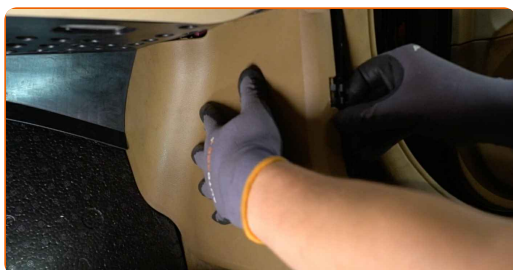
11 Installer og fastgør dækslet under handskerumindsatsen.



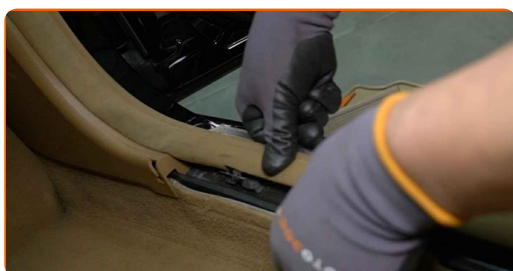
12 Skru befæstigelserne på til fodpanelet i passagersiden. Brug Torx T20.



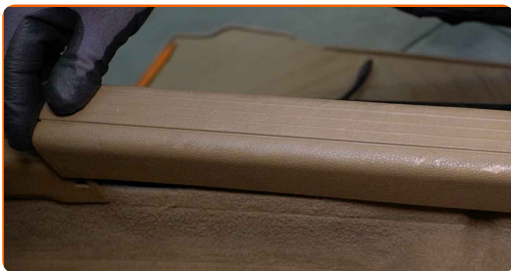
13 Montér sidepanelet i passagersiden.



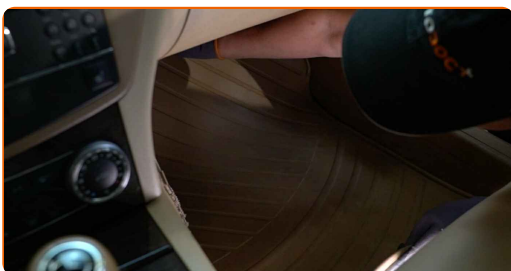
14 Montér gummilisterne i døråbningen.



15 Montér den inderste dørtrinsbeklædning.



16 Læg gulvmåtten tilbage på dets oprindelige sted.



17 Slå tændingen til.

18 Tænd klimaanlægget. Der er nødvendigt for at sikre at komponentet fungerer korrekt.

19 Slå tændingen fra.

GODT KLARET! 

SE FLERE VEJLEDNINGER

AUTODOC – BILDELE I TOPKVALITET TIL GODE PRISER ONLINE

AUTODOC MOBILE APP: GRIB GODE TILBUD, MENS DU HANDLER BEKVEMT



+ AUTODOC

GET IT ON  **Google Play**

 **Download on the App Store**

Download

ET STORT UDVALG AF RESERVEDELE TIL DIN BIL

POLLENFILTER: ET BREDT UDVALG

ANSVARFRASKRIVELSE:

Dokumentet indeholder kun generelle anbefalinger, som kan være brugbare, når du udfører reparations- eller udskiftningsarbejde. AUTODOC er ikke ansvarlig for tab, skader, skader på ejendom, som erhverves under reparations- eller udskiftningsprocessen, på grund af forkert brug eller fejlfortolkning af den angivne information.

AUTODOC er ikke ansvarlig for mulige fejl og usikkerheder i denne guide. Den angivne information er til informative formål og kan ikke erstatte rådgivning fra specialister.

AUTODOC er ikke ansvarlig for forkert eller farlig brug af udstyr, værktøj og bildele. AUTODOC anbefaler på det kraftigste, at man udviser forsigtighed og tjekker sikkerhedsreglerne, når man udfører reparationer eller reparationsarbejde. Husk: brug af bildele af lav kvalitet garanterer dig ikke den nødvendige vejsikkerhed.

© Copyright 2022 – Alt indhold på denne hjemmeside, i særdeleshed tekster, fotografier og grafik er beskyttet af lov om ophavsbeskyttelse. Alle rettigheder, inklusive kopiering, oplysninger fra 3. part, redigering og oversættelse, ejes af AUTODOC GmbH.