



Udskift hjullejer for -
MERCEDES-BENZ E-
klasse Sedan (W212) |
Brugermanvisning

TILSVARENDE VIDEOUNDERVISNING



Denne video viser udskiftningsproceduren af en tilsvarende bildel på et andet køretøj

Vigtigt!

Denne udskiftningsprocedure kan bruges til:

MERCEDES-BENZ E-klasse Sedan (W212) E 300 CDI / BlueTEC (212.020, 212.021, 212.027), MERCEDES-BENZ E-klasse Sedan (W212) E 350 CDI (212.023), MERCEDES-BENZ E-klasse Sedan (W212) E 200 NGT (212.041), MERCEDES-BENZ E-klasse Sedan (W212) E 63 AMG (212.074), MERCEDES-BENZ E-klasse Sedan (W212) E 300 (212.054), MERCEDES-BENZ E-klasse Sedan (W212) E 500 (212.073), MERCEDES-BENZ E-klasse Sedan (W212) E 350 (212.059), MERCEDES-BENZ E-klasse Sedan (W212) E 300 (212.055), MERCEDES-BENZ E-klasse Sedan (W212) E 200 (212.034), MERCEDES-BENZ E-klasse Sedan (W212) E 250 CGI (212.047, 212.147), MERCEDES-BENZ E-klasse Sedan (W212) E 350 CGI (212.057), MERCEDES-BENZ E-klasse Sedan (W212) E 500 (212.072), MERCEDES-BENZ E-klasse Sedan (W212) E 220 CDI / BlueTEC (212.001, 212.002), MERCEDES-BENZ E-klasse Sedan (W212) E 250 CDI / BlueTEC (212.003, 212.004), MERCEDES-BENZ E-klasse Sedan (W212) E 350 BlueTEC (212.024), (+ 15)

Trinene kan variere lettere afhængig af bilens udformning.

Venligst bemærk at denne undervisning er skabt til for udskiftningsproceduren for denne billedel på en bil med tilsvarende design.

Denne undervisning er tilblevet baseret på udskiftningsproceduren for en tilsvarende billedel på: MERCEDES-BENZ E-klasse Sedan (W211) E 270 CDI (211.016)

**UDSKIFTNING: HJULLEJER – MERCEDES-BENZ E-
KLASSE SEDAN (W212). LISTE OVER DE VÆRKTØJER
DU FÅR BRUG FOR:**



- Stålbørste
- Kaliber stålbørste
- WD-40 spray
- Bremsrens
- Universal rengøringspray
- Kobber fedt
- Multifunktionsfedt
- Skraldehåndtag
- Kombinationsnøgle №17
- Kombinationsnøgle №32
- HEX bit nr. H5
- Skruenøgle nr.13
- Skruenøgle nr.21
- Torx bits T30
- Hjul slag topnøgle №17
- Skraldenøgle
- Gevindskår
- Slagskruetrækker
- Bøsnings-/ og lejeaftrækkersæt
- Bremsesempelværktøj
- Hammer
- Gummihammer
- Flad næb tænger
- Koben
- 3-arms hjulleje aftrækker
- Hjulstøtte

Køb værktøj

Udskiftning: hjullejer – MERCEDES-BENZ E-klasse Sedan (W212). Råd fra AUTODOC eksperter:

- Genbrug ikke hjullejet på din MERCEDES-BENZ E-klasse Sedan (W212) bil.
- Proceduren for udskiftning af hjulnavslejer er identisk for begge hjul på samme aksel.
- Venligst bemærk: alt arbejde der udføres på bilen – MERCEDES-BENZ E-klasse Sedan (W212) – skal foretages når motoren er slukket.

UDFØR UDSKIFTNING I FØLGENDE RÆKKEFØLGE:

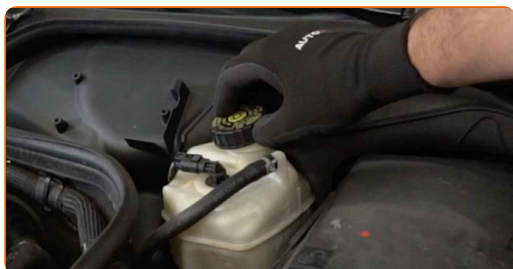
1 Åbn motorhjelmen.

2 Forbind vedligeholdelsesudstyret og slå SBC systemet i vedligeholdelses tilstand.

Venligst bemærk!

- Visse køretøjer kan hælde ikke at have SBC systemet.

3 Løsen bremsebeholderens dæksel.



4 Sikre hjulene med klodser.

5

Løsn hjulboltene. Brug hjul slagnøgle #17.



6

Hæv bilen i for og sikre den på støtter.

7

Løsen hjulboltene.

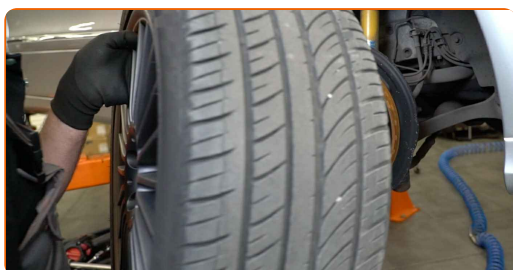


AUTODOC anbefaler:

- Vigtigt! Hold på hjulet mens befæstigelses boltene løsnes. MERCEDES-BENZ E-klasse Sedan (W212)

8

Fjern hjulet.



9 Tag bremseklodsens slidensors stik af. Brug rundtænger.



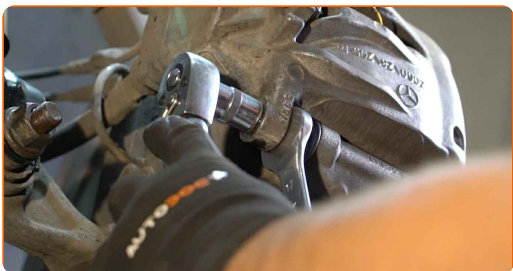
10 Spred bremseklodserne. Brug et koben.



11 Rengør bremsekaliberens fastgørelser. Brug en stålbørste. Brug WD-40 spray.



12 Skru kaliberens skruer af. Brug en kombinøgle № 17. Brug en topnøgle №13. Brug en skraldenøgle.



13

Fjern bremsekaliberen.



Udskiftning: hjullejer – MERCEDES-BENZ E-klasse Sedan (W212). Råd:

- Bind kaliberen til affjedringen eller til karosseriet med en snor, uden at koble den fra bremseslangen, for at forhindre at systemet mister tryk.
- Du skal sikre dig at bremsekaliberen ikke hænger på bremseslangen.
- Tryk ikke på bremsepedalen, når bremsekaliberen er taget af. Stemplet vil ellers falde ud fra bremsecylinderen, og der kan ske væskelækage samt trykfald i systemet.
- Kontroller bremsekaliber befæstigelse, bremsekaliber styrestifter og gummi hætter. Rengør dem. Udskift, om nødvendig.

14

Behandel bremsekaliber cylinder. Brug en nylon rengøringsbørste. Brug bremsrens.



AUTODOC anbefaler:

- Udskiftning: hjullejer – MERCEDES-BENZ E-klasse Sedan (W212). Efter påførsel af sprayen, vent nogle få minutter.

15

Installer bremsestempelværktøjet.



16

Fjern bremseklodserne.

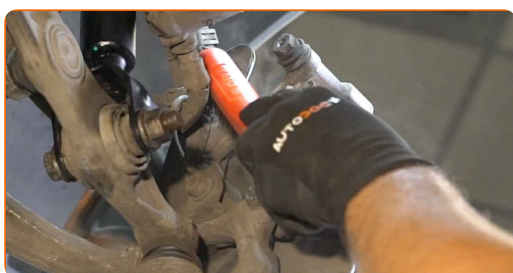


17

Tag bremseklodsens slidsensor af.

18

Rengør bremsekaliberen befæstigelse. Brug en stålbørste. Brug WD-40 spray.



19

Skrue skruerne af kaliberens beslag. Brug en topnøgle №21. Brug en vridenøgle. Brug en skraldenøgle.



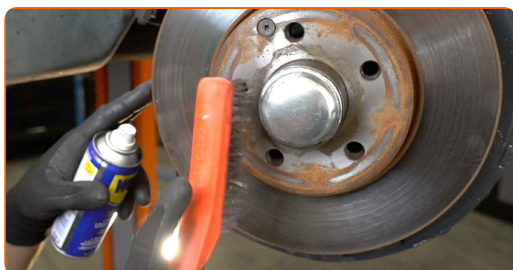
20

Fjern kaliberens beslag.



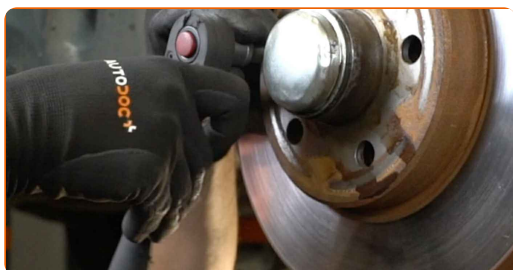
21

Rengør bremseskivebefæstigelsen. Brug en stålbørste. Brug WD-40 spray.



22

Skrue bremseskivens skrue af. Brug Torx T30. Brug en slagskruetrækker.



23

Fjern bremseskiven.



24

Fjern hjulnav møtrikkens kapsel. Brug et koben. Brug en hammer.



Udskiftning: hjullejer – MERCEDES-BENZ E-klasse Sedan (W212). Råd fra AUTODOC eksperter:

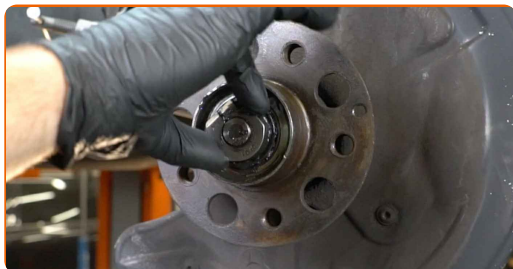
- I visse biler, er hjulnav møtrikken ikke beskyttet af en kapsel.

25

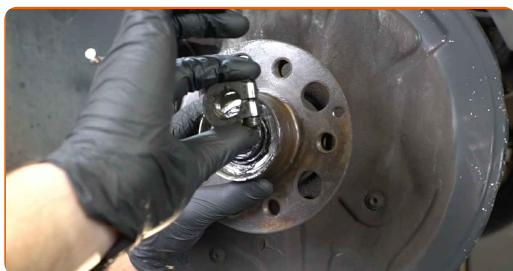
Løsen hjulnavets befæstigelses møtrik. Brug HEX nr. H5. Brug en skraldenøgle.



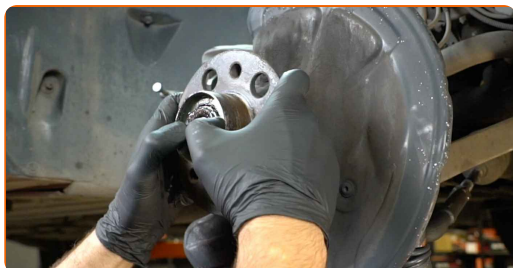
26 Skru navmøtrikken af.



27 Fjern befæstigelses møtrikken.



28 Fjern navet og lejet sammen, da de er en forseglet enhed.



29 Rengør hjulnavets montagested. Brug universal rengøringsmiddel.



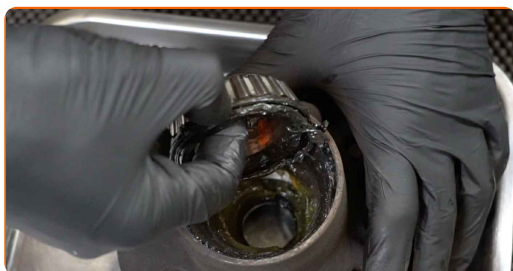
30 Fjern hjulnavlejet.



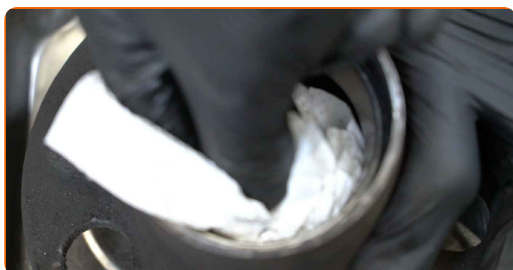
31 Fjern den gamle O-ring. Brug et koben.



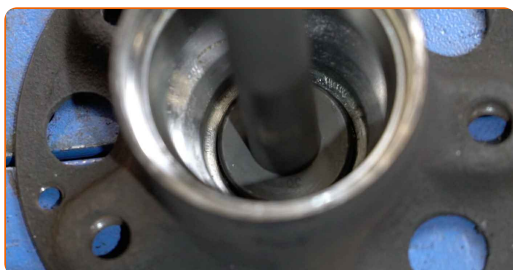
32 Fjern hjulnavlejet.



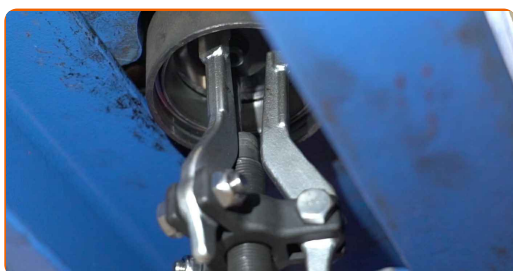
33 Rengør navlejets monteringsæde.



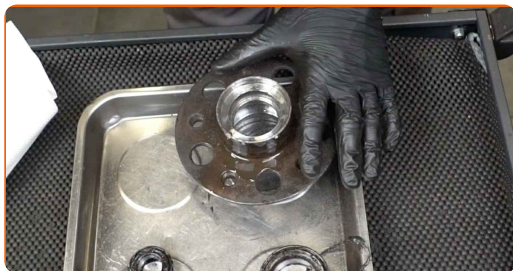
34 Træk den indre lejeskål ud af hjulnavet. Brug et bøsnings-/ og lejeaftrækker sæt.



35 Træk den indre lejeskål ud af hjulnavet. Brug en 3-arms hjulleje aftrækker. Brug et bøsnings-/ og lejeaftrækker sæt.



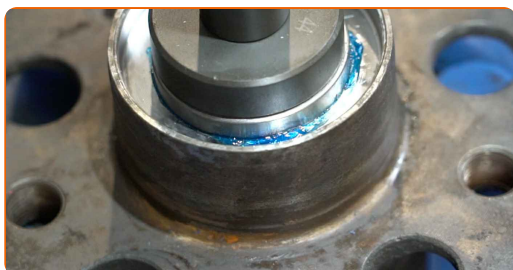
36 Rengør navet. Brug en stålborste. Brug universal rengøringsmiddel.



37 Behandel montagestedet af lejesamlingen. Brug en universal smørefedt.



38 Installer den inderste skal af hjullejet i navet. Brug et bønings-/ og lejeaftrækker sæt.



39 Installer den inderste skal af hjullejet i navet. Brug et bønings-/ og lejeaftrækker sæt.



40

Behandel montagestedet af lejesamlingen. Brug en universal smørefedt.



41

Installer et nyt hjulnav leje.



42

Behandel montagestedet af lejesamlingen. Brug en universal smørefedt.



43

Installer en ny O-ring. Brug et bøsnings- og lejeaftrækkersæt.



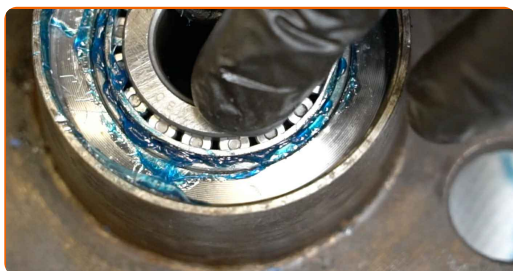
44

Behandel montagestedet af lejesamlingen. Brug en universal smørefedt.



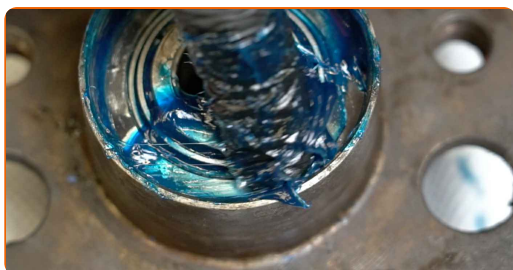
45

Installer et nyt hjulnav leje.



46

Behandel montagestedet af lejesamlingen. Brug en universal smørefedt.



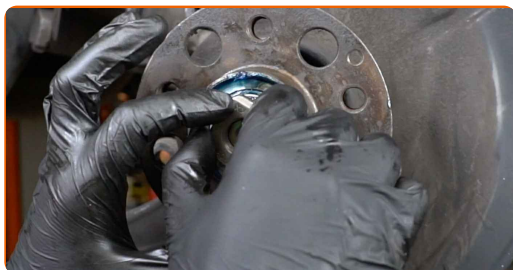
47

Monter det nye hjulnav med et leje.



48

Installer fastgørelsesmøtrikken.

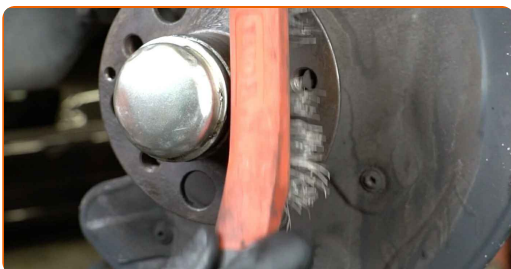


49 Skru navmøtrikken på.

50 Monter dækslet til navets møtrik.



51 Rengør navet. Brug en stålborste. Behandl kontaktfladen. Brug kobberfedt.



52 Installer bremseskiven.



53 Stram bremseskivens skruer. Brug Torx T30. Brug en momentnøgle. Stram den til 8 Nm moment.



54

Rens bremsekaliberens beslag for skidt og støv. Brug en stålbørste. Brug bremserens.

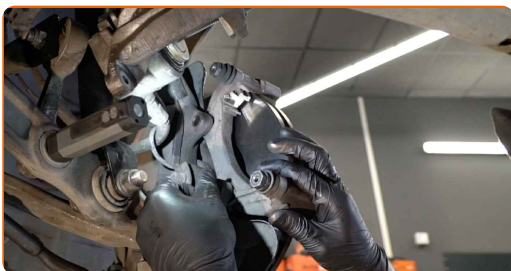


AUTODOC anbefaler:

- Udskiftning: hjullejer – MERCEDES-BENZ E-klasser Sedan (W212). Efter påførsel af sprayen, vent nogle få minutter.

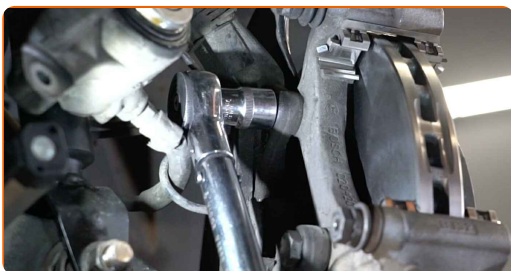
55

Installer bremsekaliberens beslag.



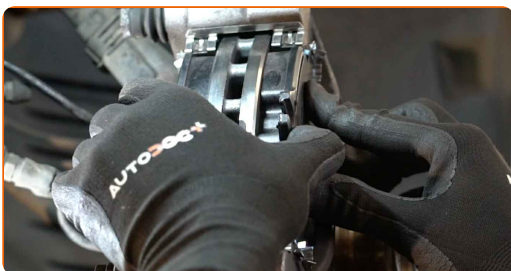
56

Stram bremsekaliberens beslag. Brug en topnøgle №21. Brug en momentnøgle. Stram den til 115 Nm moment.

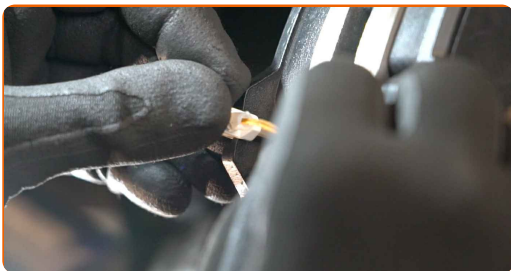


57

Installer bremseklodserne.



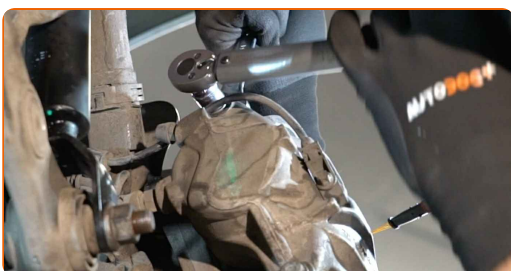
58 Tilslut bremseklodsernes slidsensor.



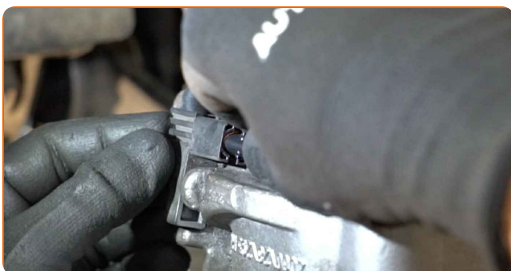
59 Tryk bremsekaliberens stempel ind. Brug bremsestempelværktøj.



60 Monter bremsekaliberen og sæt den fast. Brug en kombinøgle № 17. Brug en topnøgle №13. Brug en momentnøgle. Stram den til 35 Nm moment.



61 Sæt bremseklodsens slidsensors stik i.



62 Fjern hjulnav møtrikkens kapsel.



63

Installer hjulet.



AUTODOC anbefaler:

- Vigtigt! Hold på hjulet mens befæstigelses boltene strammes. MERCEDES-BENZ E-klasse Sedan (W212)

64

Skru hjulboltene til. Brug hjul slagnøgle #17.



65

Juster hjullejet. Brug en kombinøgle № 32.



Udskiftning: hjullejer – MERCEDES-BENZ E-klasse Sedan (W212). AUTODOC eksperter anbefaler:

- Påfør ikke overdreven kraft når du strammer hjulnav møtrikken. Det kan skade kegle hjullejerne.

66 Løsn hjulboltene. Brug hjul slagnøgle #17.

67 Løsen hjulboltene.



AUTODOC anbefaler:

- Advarsel! For at undgå skade, hold på hjulet mens befæstigelses boltene løsnes.
MERCEDES-BENZ E-klasse Sedan (W212)

68 Fjern hjulet.

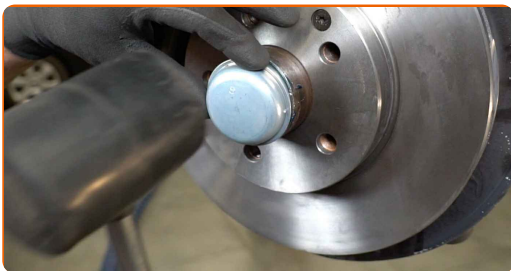
69 Skru hjulnavets befæstigelses møtrik ind. Brug HEX nr. H5. Brug en skraldenøgle.



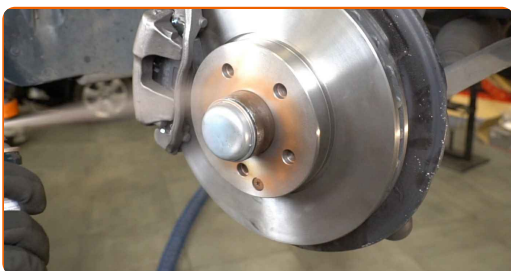
70 Behandl hjulnav lejet. Brug en universal smørefedt.



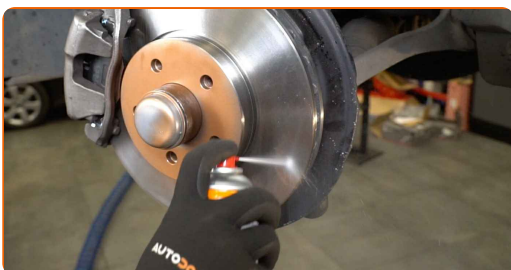
71 Monter dækslet til navets møtrik. Brug en gummihammer.



72 Behandle overfladen hvor bremseskiven har kontaktflade til hjulnavet. Brug kobberfedt.



73 Rengør bremseskivens overflade. Brug bremsrens.



AUTODOC anbefaler:

- Udskiftning: hjullejer – MERCEDES-BENZ E-klasse Sedan (W212). Efter påførsel af sprayen, vent nogle få minutter.

74 Installer hjulet.



AUTODOC anbefaler:

- Advarsel! For at undgå skade, hold på hjulet mens befæstigelses boltene strammes på bilen. MERCEDES-BENZ E-klasse Sedan (W212)

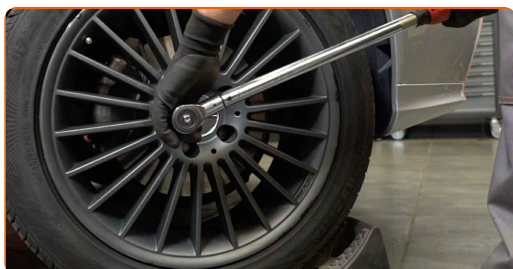
75

Skru hjulboltene til. Brug hjul slagnøgle #17.



76

Sænk bilen og stram hjulboltene på kryds med. Brug hjul slagnøgle #17. Brug en momentnøgle. Stram den til 130 Nm moment.



77

Fjern donkraft og klodser.



78

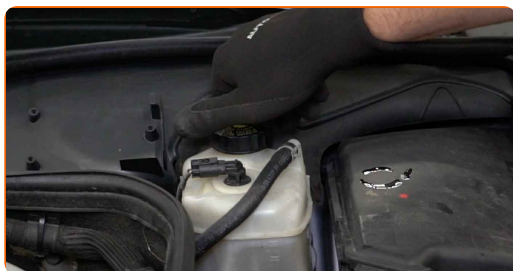
Slå SBC systemet til i drift tilstand og afbryd vedligeholdelsesudstyret.

Udskiftning: hjullejer – MERCEDES-BENZ E-klasser Sedan (W212). Råd fra AUTODOC:

- Tjek niveauet af bremsevæske i ekspansionstanken og genopfyld hvis det er nødvendigt.

79

Stram bremsevæske beholderens dæksel til.



80

Luk motorhjelmen.

GODT KLARET! 

SE FLERE VEJLEDNINGER

AUTODOC – BILDELE I TOPKVALITET TIL GODE PRISER ONLINE

AUTODOC MOBILE APP: GRIB GODE TILBUD, MENS DU HANDLER BEKVEMT



AUTODOC

GET IT ON  **Google Play**

Download on the  **App Store**

Download

ET STORT UDVALG AF RESERVEDELE TIL DIN BIL

HJULLEJER: ET BREDT UDVALG

ANSVARFRASKRIVELSE:

Dokumentet indeholder kun generelle anbefalinger, som kan være brugbare, når du udfører reparations- eller udskiftningsarbejde. AUTODOC er ikke ansvarlig for tab, skader, skader på ejendom, som erhverves under reparations- eller udskiftningsprocessen, på grund af forkert brug eller fejlfortolkning af den angivne information.

AUTODOC er ikke ansvarlig for mulige fejl og usikkerheder i denne guide. Den angivne information er til informative formål og kan ikke erstatte rådgivning fra specialister.

AUTODOC er ikke ansvarlig for forkert eller farlig brug af udstyr, værktøj og bildele. AUTODOC anbefaler på det kraftigste, at man udviser forsigtighed og tjekker sikkerhedsreglerne, når man udfører reparationer eller reparationsarbejde. Husk: brug af bildele af lav kvalitet garanterer dig ikke den nødvendige vejsikkerhed.

© Copyright 2022 – Alt indhold på denne hjemmeside, i særdeleshed tekster, fotografier og grafik er beskyttet af lov om ophavsbeskyttelse. Alle rettigheder, inklusive kopiering, oplysninger fra 3. part, redigering og oversættelse, ejes af AUTODOC GmbH.