



Udskift tændspole -  
**MERCEDES-BENZ E-**  
**klasse T-modell (S124) |**  
Brugermanvisning

## TILSVARENDE VIDEOUNDERVISNING



Denne video viser udskiftningsproceduren af en tilsvarende bildel på et andet køretøj

### **Vigtigt!**

Denne udskiftningsprocedure kan bruges til:

MERCEDES-BENZ E-klasse T-modell (S124) E 300 T 4-matic (124.290)

Trinene kan variere lettere afhængig af bilens udformning.

Denne undervisning er tilblevet baseret på udskiftningsproceduren for en tilsvarende bildel på: MERCEDES-BENZ 190 (W201) 2.0 (201.023)

UDSKIFTNING: TÆNDSPOLE – MERCEDES-BENZ E-  
KLASSE T-MODELL (S124). VÆRKTØJER DU VIL FÅ  
BRUG FOR:



- Stålbørste
- Højtemperatur anti-gribe smøremiddel
- Dielektrisk fedt
- Skraldehåndtag
- Kombinationsnøgle №10
- Skruenøgle nr.10
- Tændørsnøgle nr.16
- Skraldenøgle
- Phillips skruetrækker
- Koben
- Skærmbeskytter

**Køb værktøj**

Udskiftning: tændspole – MERCEDES-BENZ E-klasse T-modell (S124). Råd fra AUTODOC:

- Advarsel! Sluk motoren før noget arbejde påbegyndes – MERCEDES-BENZ E-klasse T-modell (S124).

**UDFØR UDSKIFTNING I FØLGENDE RÆKKEFØLGE:**

**1** Åbn motorhjelmen.

**2** Brug et kofanger beskyttelsesdækken for at undgå skader på lak og plastik dele på bilen.

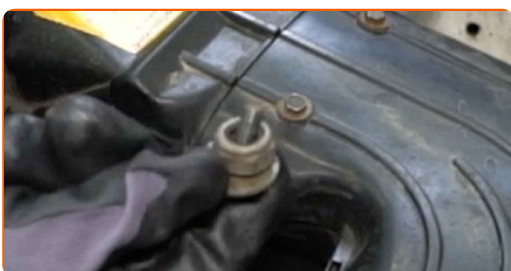
**3** Afbryd forbindelsen på minus/stel pol fra batteriet. Brug en kombinøgle №10.



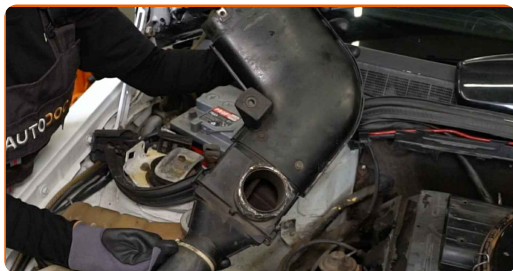
**4** Skru indløbsrørets fastgørelsesanordninger af. Brug en Phillips skruetrækker. Brug en topnøgle №10. Brug en skraldenøgle.



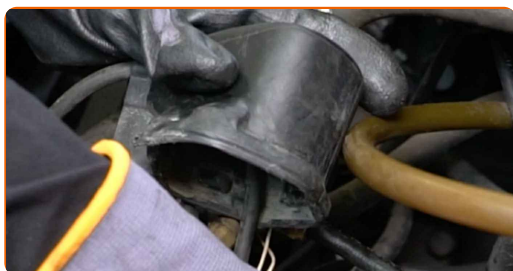
**5** Fjern befæstigelsesboltene.



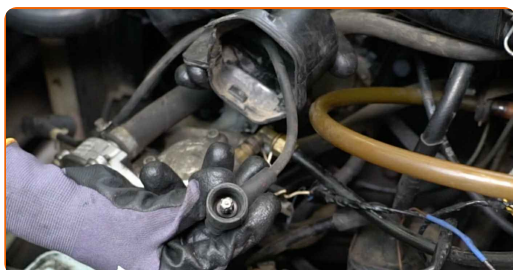
6 Fjern indsugningsrøret.



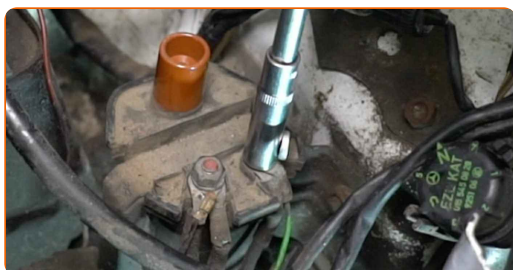
7 Fjern tændspolens dæksel.



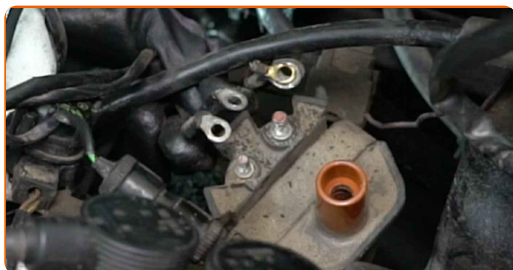
8 Afbryd tændkablet fra tændspolen.



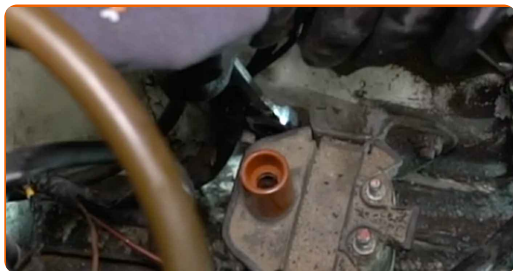
9 Løsn skruerne til tændspolens stik. Brug en topnøgle №10. Brug en skraldenøgle.



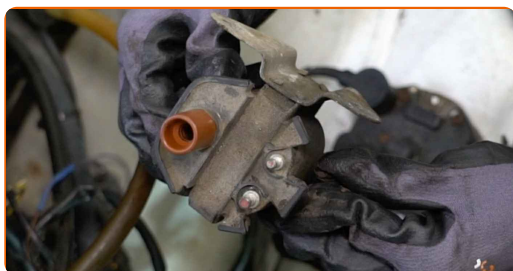
10 Afbryd stikkene fra tændspolen.



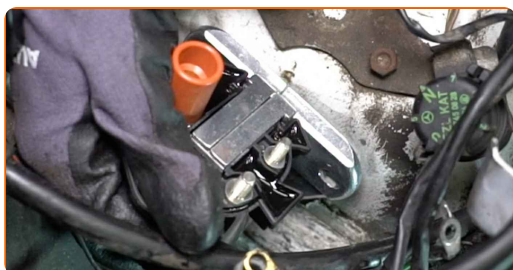
**11** Skru tændspole befæstigelserne af. Brug en kombinøgle N°10.



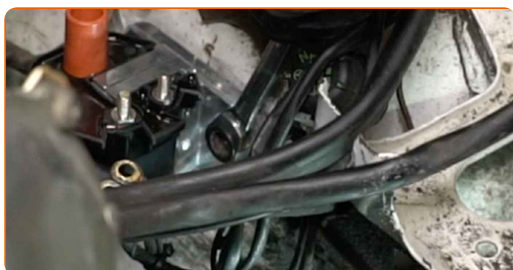
**12** Fjern tændspolen.



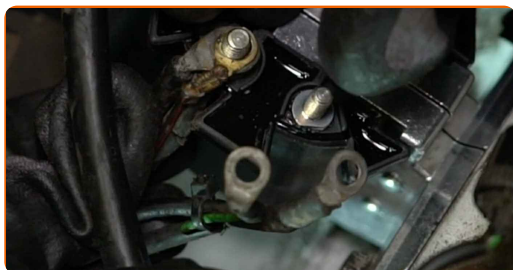
**13** Installer en ny tændspole.



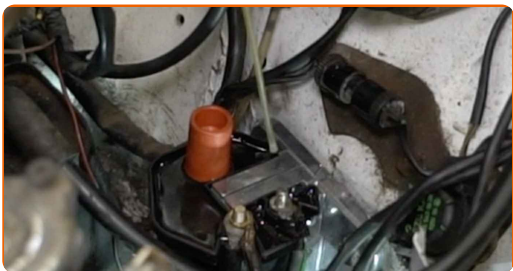
**14** Skru tændspolens fastgørelseselementer i. Brug en kombinøgle N°10.



**15** Forbind stikkene til tændspolen.



**16** Behandl tændspolens stik. Brug dielektrisk fedt.



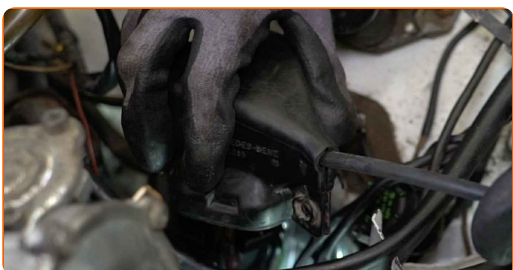
**17** Skru tændspolens stik i. Brug en topnøgle N°10. Brug en skraldenøgle.



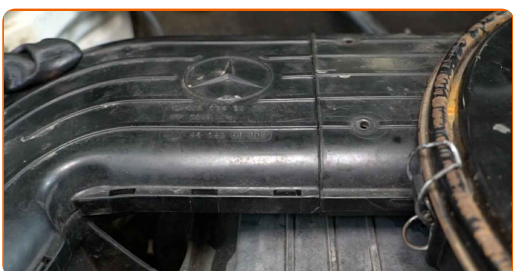
**18** Tilslut tændkablet til tændspolen.



**19** Monter tændspoledækslet.



**20** Fastgør indsugningsrøret.



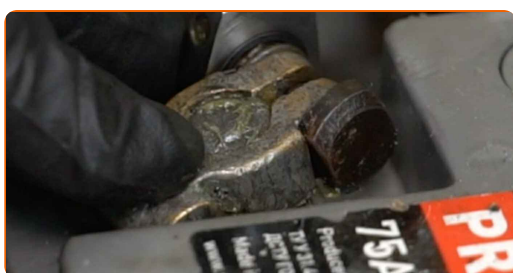
21 Installer fastgørelsesboltene.



22 Skru indløbsrørets fastgørelsesanordninger i. Brug en Phillips skruetrækker. Brug en topnøgle N°10. Brug en skraldenøgle.



23 Forbind minus/stelkablets pol til batteriet.



24 Start motoren og lad den køre i nogle minutter. Der er nødvendigt for at sikre at komponentet fungerer korrekt.

25 Sluk motoren.

26 Fjern kofanger beskyttelsesdækket.

27 Luk motorhjælmen.

**GODT KLARET!** 

**SE FLERE VEJLEDNINGER**



## AUTODOC – BILDELE I TOPKVALITET TIL GODE PRISER ONLINE

**AUTODOC MOBILE APP: GRIB GODE TILBUD, MENS DU HANDLER BEKVEMT**



**AUTODOC**

GET IT ON  
**Google Play**

Download on the  
**App Store**

**Download**

**ET STORT UDVALG AF RESERVEDELE TIL DIN BIL**

**TÆNDSPOLE: ET BREDT UDVALG**

### **ANSVARFRASKRIVELSE:**

Dokumentet indeholder kun generelle anbefalinger, som kan være brugbare, når du udfører reparations- eller udskiftningsarbejde. AUTODOC er ikke ansvarlig for tab, skader, skader på ejendom, som erhverves under reparations- eller udskiftningsprocessen, på grund af forkert brug eller fejlfortolkning af den angivne information.

AUTODOC er ikke ansvarlig for mulige fejl og usikkerheder i denne guide. Den angivne information er til informative formål og kan ikke erstatte rådgivning fra specialister.

AUTODOC er ikke ansvarlig for forkert eller farlig brug af udstyr, værktøj og bildele. AUTODOC anbefaler på det kraftigste, at man udviser forsigtighed og tjekker sikkerhedsreglerne, når man udfører reparationer eller reparationsarbejde. Husk: brug af bildele af lav kvalitet garanterer dig ikke den nødvendige vejsikkerhed.

© Copyright 2023 – Alt indhold på denne hjemmeside, i særdeleshed tekster, fotografier og grafik er beskyttet af lov om ophavsbeskyttelse. Alle rettigheder, inklusive kopiering, oplysninger fra 3. part, redigering og oversættelse, ejes af AUTODOC SE.