



Udskift sidespejl -
MERCEDES-BENZ E-
klasse T-modell (S124) |
Brugermanvisning

TILSVARENDE VIDEOUNDERVISNING



Denne video viser udskiftningsproceduren af en tilsvarende billedel på et andet køretøj

Vigtigt!

Denne udskiftningsprocedure kan bruges til:

MERCEDES-BENZ E-klasse T-modell (S124) E 300 TD (124.191), MERCEDES-BENZ E-klasse T-modell (S124) E 200 T (124.079), MERCEDES-BENZ E-klasse T-modell (S124) E 220 T (124.082), MERCEDES-BENZ E-klasse T-modell (S124) E 280 T (124.088), MERCEDES-BENZ E-klasse T-modell (S124) E 320 T (124.092), MERCEDES-BENZ E-klasse T-modell (S124) E 250 TD (124.186), MERCEDES-BENZ E-klasse T-modell (S124) E 36 T AMG (124.092), MERCEDES-BENZ E-klasse T-modell (S124) E 300 T Turbo-D (124.193), MERCEDES-BENZ E-klasse T-modell (S124) E 300 T 4-matic (124.290), MERCEDES-BENZ E-klasse T-modell (S124) E 300 T Turbo-D 4-matic (124.393), MERCEDES-BENZ E-klasse T-modell (S124) E 250 Turbo D

Trinene kan variere lettere afhængig af bilens udformning.

Denne undervisning er tilblevet baseret på udskiftningsproceduren for en tilsvarende billedel på: MERCEDES-BENZ E-klasse Sedan (W124) E 250 D (124.126, 124.129)

UDSKIFTNING: SIDESPEJL – MERCEDES-BENZ E-
KLASSE T-MODELL (S124). LISTE OVER DE VÆRKTØJER
DU FÅR BRUG FOR:



- Dielektrisk fedt
- Plastik aftrækkerværktøj
- Phillips skruetrækker

Køb værktøj

Udskiftning: sidespejl – MERCEDES-BENZ E-klasse T-modell (S124). Fagfolk anbefaler:

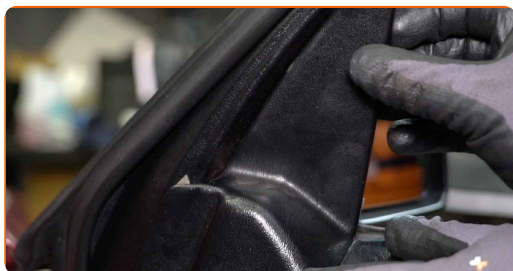
- Alt arbejde bør udføres når motoren er slukket.

UDSKIFTNING: SIDESPEJL – MERCEDES-BENZ E-KLASSE T-MODELL (S124). FORETAG FØLGENDE TRIN:

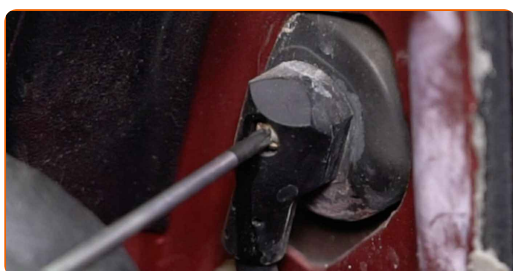
1 Åben bildøren.

2 Sænk rudeglasset.

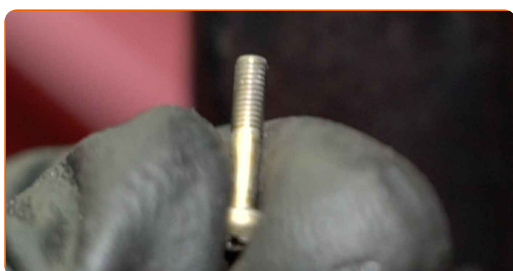
3 Fjern afdækningen, der skjuler sidespejlets fastgørelsesanordninger. Brug en plastik klipsptang.



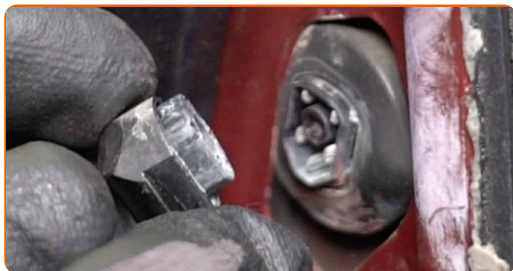
4 Skru fastgørelsesbeslaget til sidespejlsstikket af. Brug en Phillips skruetrækker.



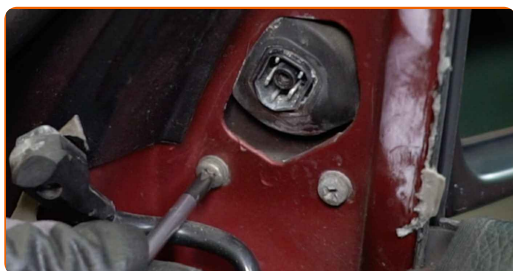
5 Fjern befæstigelsesbolten.



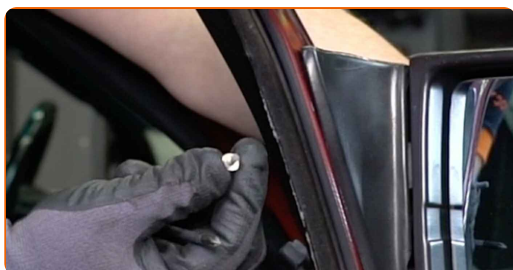
6 Frigør sidespejlsstikket.



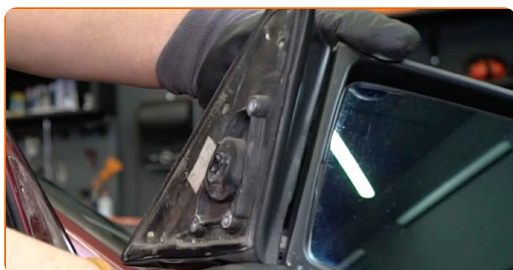
7 Skru sidespejlets fastgørelsesanordninger af. Brug en Phillips skruetrækker.



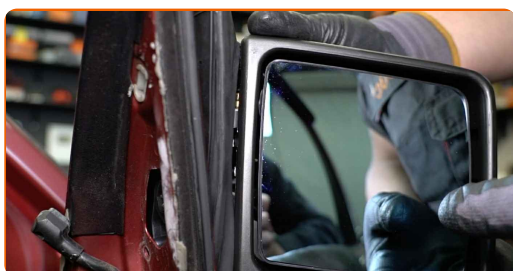
8 Fjern befæstigelsesboltene.



9 Fjern sidespejlet.

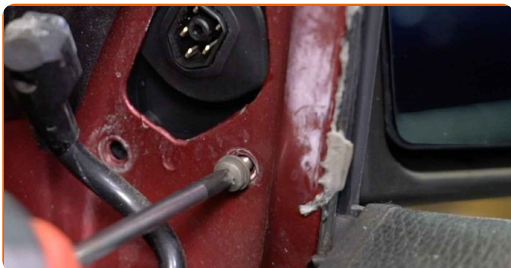


10 Installer det nye sidespejl.

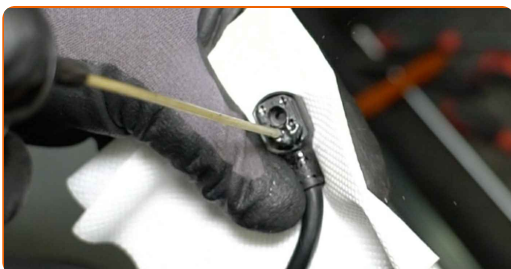


11 Installer fastgørelsesboltene.

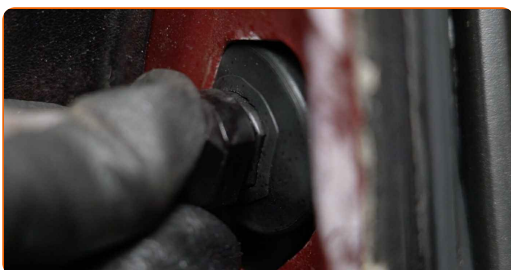
12 Skru sidespejlets fastgørelsesanordninger ind. Brug en Phillips skruetrækker.



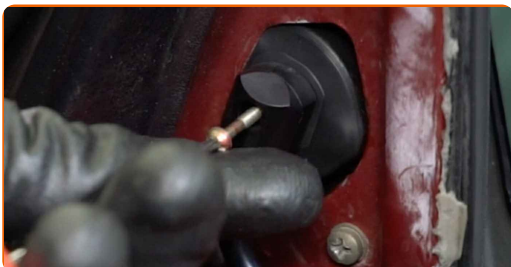
13 Behandl sidespejlsstikket. Brug dielektrisk fedt.



14 Fastgør sidespejlsstikket.

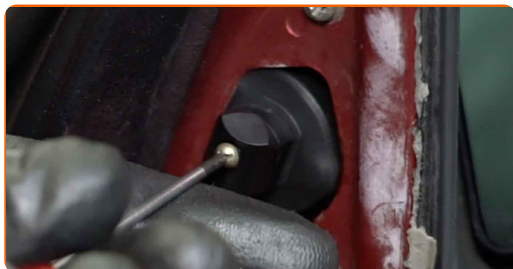


15 Installer fastgørelsesbolt.



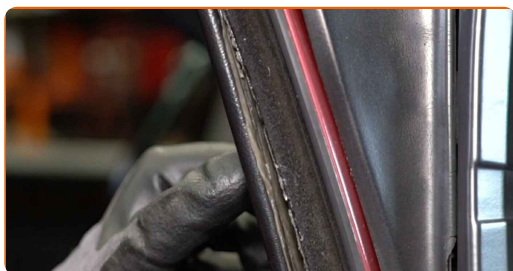
16

Skru fastgørelsesbeslaget til stikket på sidespejlet i. Brug en Phillips skruetrækker.



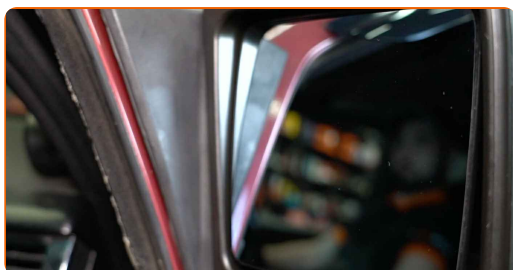
17

Monter dækslet til sidespejlet.



18

Juster spejlglasset.



19

Løft glasset helt op.

20

Luk bildøren.

GODT KLARET! 

SE FLERE VEJLEDNINGER

AUTODOC – BILDELE I TOPKVALITET TIL GODE PRISER ONLINE

AUTODOC MOBILE APP: GRIB GODE TILBUD, MENS DU HANDLER BEKVEMT



+ AUTODOC

GET IT ON
Google Play

Download on the
App Store

Download

ET STORT UDVALG AF RESERVEDELE TIL DIN BIL

SIDESPEJL: ET BREDT UDVALG

ANSVARFRASKRIVELSE:

Dokumentet indeholder kun generelle anbefalinger, som kan være brugbare, når du udfører reparations- eller udskiftningsarbejde. AUTODOC er ikke ansvarlig for tab, skader, skader på ejendom, som erhverves under reparations- eller udskiftningsprocessen, på grund af forkert brug eller fejlfortolkning af den angivne information.

AUTODOC er ikke ansvarlig for mulige fejl og usikkerheder i denne guide. Den angivne information er til informative formål og kan ikke erstatte rådgivning fra specialister.

AUTODOC er ikke ansvarlig for forkert eller farlig brug af udstyr, værktøj og bildele. AUTODOC anbefaler på det kraftigste, at man udviser forsigtighed og tjekker sikkerhedsreglerne, når man udfører reparationer eller reparationsarbejde. Husk: brug af bildele af lav kvalitet garanterer dig ikke den nødvendige vejsikkerhed.

© Copyright 2023 – Alt indhold på denne hjemmeside, i særdeleshed tekster, fotografier og grafik er beskyttet af lov om ophavsbeskyttelse. Alle rettigheder, inklusive kopiering, oplysninger fra 3. part, redigering og oversættelse, ejes af AUTODOC SE.