



Udskift rudehejs bag -  
**MERCEDES-BENZ E-**  
**klasse T-modell (S210) |**  
Brugermanvisning

## TILSVARENDE VIDEOUNDERVISNING



Denne video viser udskiftningsproceduren af en tilsvarende bildel på et andet køretøj

### **i** **Vigtigt!**

Denne udskiftningsprocedure kan bruges til:

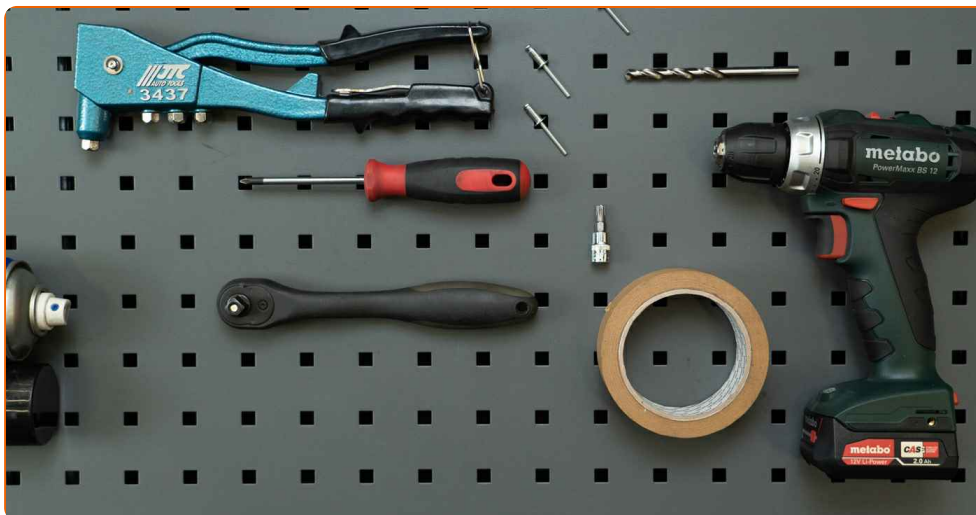
MERCEDES-BENZ E-klasse T-modell (S210) E 200 T (210.235), MERCEDES-BENZ E-klasse T-modell (S210) E 230 T (210.237), MERCEDES-BENZ E-klasse T-modell (S210) E 420 T (210.272), MERCEDES-BENZ E-klasse T-modell (S210) E 290 T Turbo-D (210.217), MERCEDES-BENZ E-klasse T-modell (S210) E 250 T D (210.210), MERCEDES-BENZ E-klasse T-modell (S210) E 270 T CDI, MERCEDES-BENZ E-klasse T-modell (S210) E 280 T 4-matic (210.281), MERCEDES-BENZ E-klasse T-modell (S210) E 320 T (210.265), MERCEDES-BENZ E-klasse T-modell (S210) E 300 T Turbo-D (210.225), MERCEDES-BENZ E-klasse T-modell (S210) E 320 T 4-matic (210.282), MERCEDES-BENZ E-klasse T-modell (S210) E 250 T Turbo-D (210.215), MERCEDES-BENZ E-klasse T-modell (S210) E 280 T (210.263), MERCEDES-BENZ E-klasse T-modell (S210) E 240 T (210.261), MERCEDES-BENZ E-klasse T-modell (S210) E 430 T (210.270), MERCEDES-BENZ E-klasse T-modell (S210) E 200 T Kompressor (210.245), (+ 7)

Trinene kan variere lettere afhængig af bilens udformning.

Venligst bemærk at denne undervisning er skabt til for udskiftningsproceduren for denne bildel på en bil med tilsvarende design.

Denne undervisning er tilblevet baseret på udskiftningsproceduren for en tilsvarende bildel på: MERCEDES-BENZ E-klasse Sedan (W210) E 270 CDI (210.016)

UDSKIFTNING: RUDEHEJS – MERCEDES-BENZ E-  
KLASSE T-MODELL (S210). LISTE OVER DE VÆRKTØJER  
DU FÅR BRUG FOR:



- Torx bits T30
- Skraldenøgle
- Phillips skruetrækker
- Plastik aftrækkerværktøj
- Bor
- 7 mm borebit
- Nittepistol
- 4,8 mm nitter
- Malertape

**Køb værktøj**

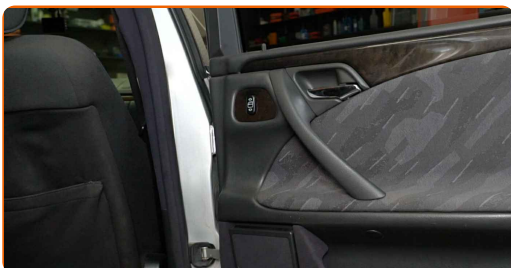
Udskiftning: rudehejs – MERCEDES-BENZ E-klasse T-modell (S210). AUTODOC eksperter anbefaler:

- Alt arbejde bør udføres når motoren er slukket.

## UDSKIFTNING: RUDEHEJS – MERCEDES-BENZ E-KLASSE T-MODELL (S210). BRUG FØLGENDE PROCEDURE:

1

Åben bagdøren.



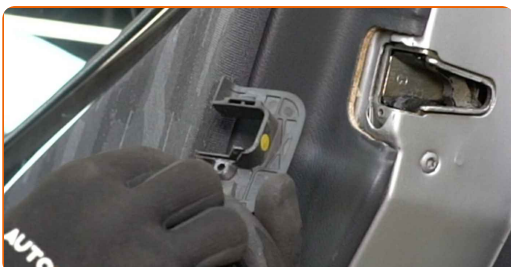
2

Skrue fastgørelsen på dørlåsens cover af. Brug en Phillips skruetrækker.

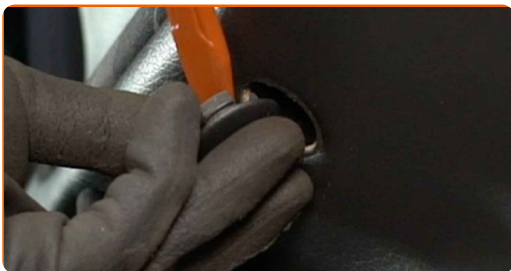


3

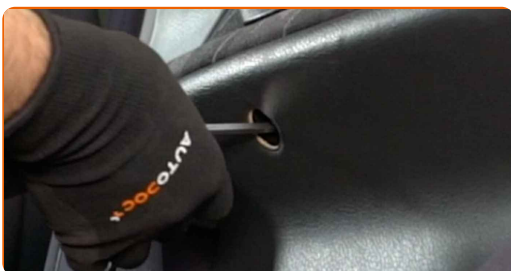
Fjern dørlåscoveret.



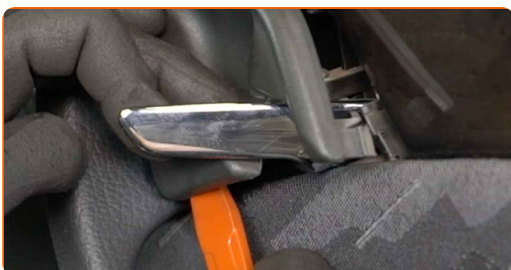
**4** Fjern dørbeklædningens fastgørelsescover. Brug en plastik klipsptang.



**5** Skru dørbeklædningens fastgørelse af. Brug en Phillips skruetrækker.



**6** Frigør dørhåndtagets beklædningspanel. Brug en plastik klipsptang.

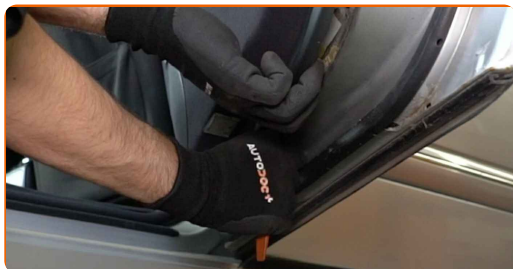


**7** Skru dørbeklædningens fastgørelse af. Brug en Phillips skruetrækker.



8

Frigør dørbeklædning. Brug en plastik klipsptang.

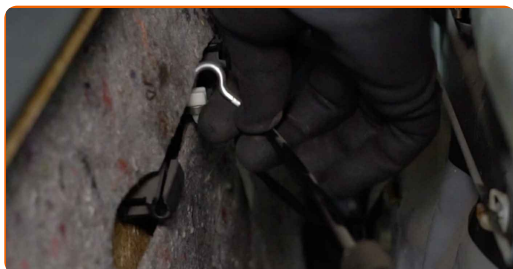


### AUTODOC anbefaler:

- Udsiftning: rudehejs – MERCEDES-BENZ E-klasse T-modell (S210). Brug ikke overdreven kraft når du fjerner delen da dette kunne skade den.

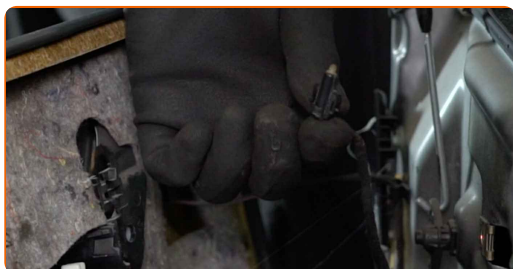
9

Frigør dørlås aktuator kablet.



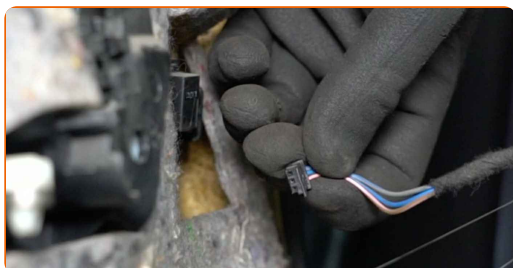
10

Afmonter dørhåndtagets belysningsmodul.

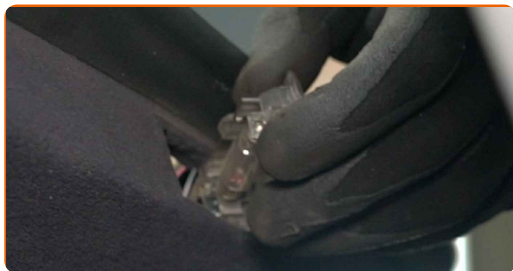


11

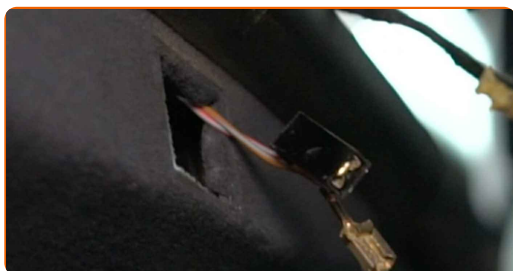
Tag stikket til det elektriske vindueskontaktmodul ud.



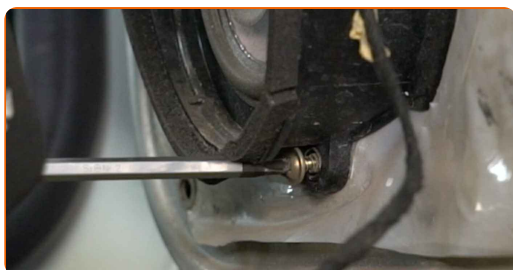
**12** Fjern lyset. Brug en plastik klipsptang.



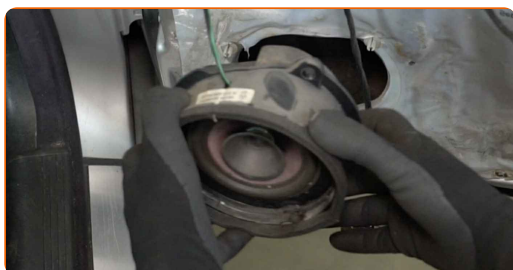
**13** Frigør glødelampe pærens terminal.



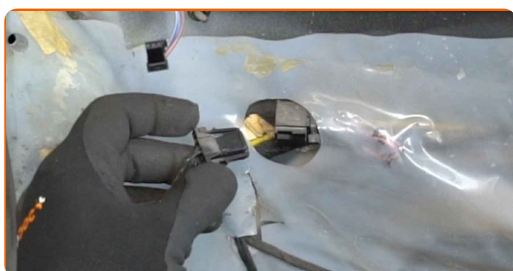
**14** Skru højttalerens fastgørelser af. Brug en Phillips skruetrækker.



**15** Fjern højttaleren.



**16** Tag højttalerstikket ud.





17

Frigør dørpanelets lydisolering.

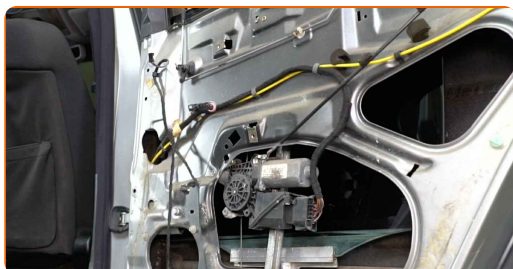


18

Slå tændingen til.

19

Sænk rudeglasset.



Udskiftning: rudehejs – MERCEDES-BENZ E-klasse T-modell (S210). Råd:

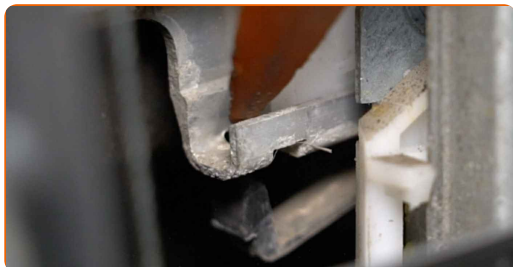
- Fortsæt med at sænke rudeglasset indtil befæstigelse kommer til syne.

20

Slå tændingen fra.

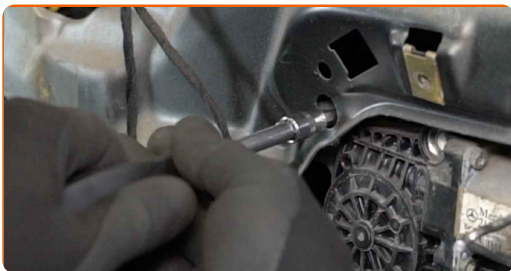
21

Afmontér glassets fastgørelsesclips. Brug en plastik klipsptang.



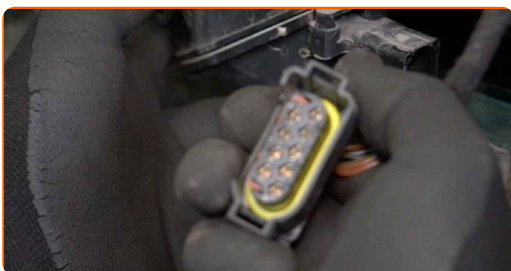
22

Skru fastgørelserne til vinduesmotoren af. Brug Torx T30. Brug en skraldenøgle.



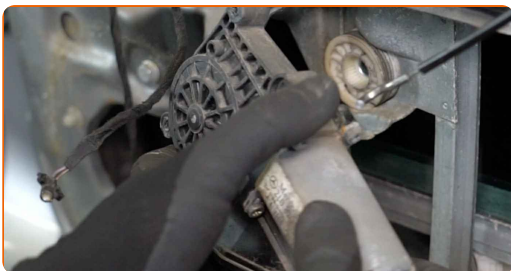
23

Tag stikket af vinduesmotoren.



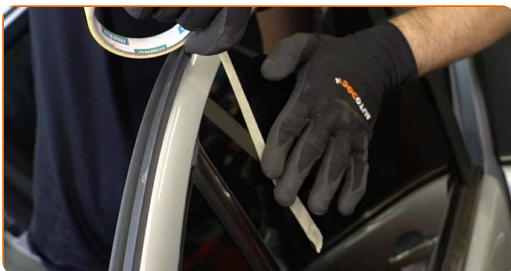
24

Fjern vinduesmotoren.



25

Hæv rudeglasset hele vejen op og sikre det til dærrammen med malertape.

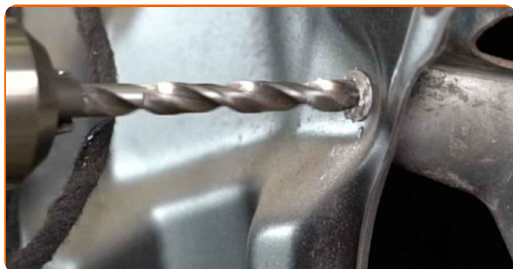


**AUTODOC anbefaler:**

- For at undgå skade, hold på glasset når du lhæver det.

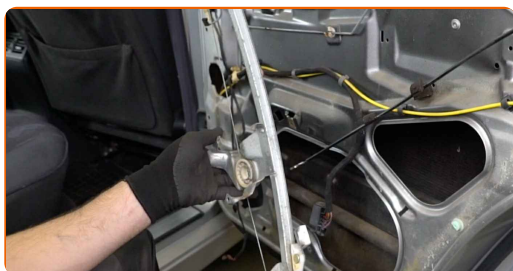
26

Bor nitterne ud på vinduesregulatoren. Brug et bor. Brug en 7 mm borebit.



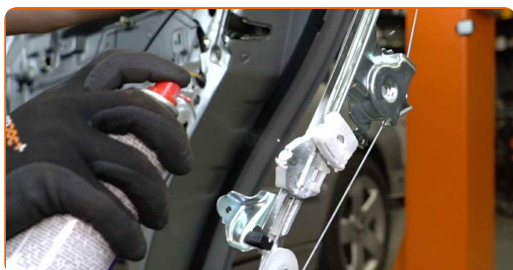
27

Fjern vinduesregulator mekanismen.



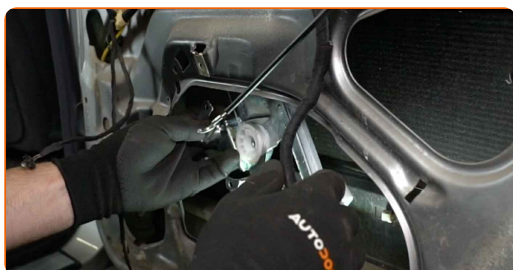
28

Behandl vinduesreguleringsmekanismen. Brug en universel lithiumfedt.



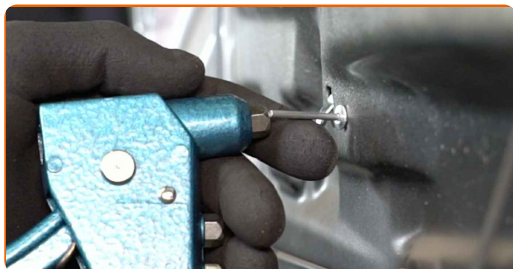
29

Installer den nye vinduesregulator mekanisme.



30

Monter nitterne på vinduesreguleringsmekanismen. Brug en nittepistol Brug 4,8 mm nitter.



31

Monter motorens fastgørelser på den nye reguleringsmekanisme og skru dem ind. Brug Torx T30. Brug en skraldenøgle.



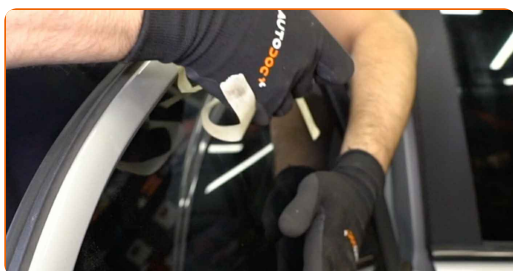
32

Forbind stikket til vinduesmotoren.



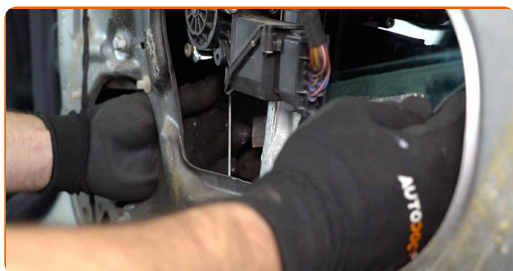
33

Fjern malertapen.



34

Sænk rudeglasset og installer det på dets montagested på rudehejs mekanismen.



Udskiftning: rudehejs – MERCEDES-BENZ E-klasse T-modell (S210). AUTODOC eksperter anbefaler:

- For at undgå skade, så hold på glasset når det sænkes.

35

Sæt glassets fastgørelsesclips på plads igen.

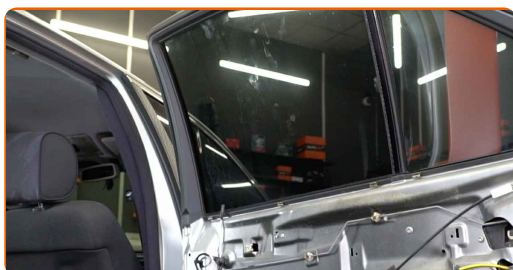


36

Slå tændingen til.

37

Efterprøv om ruderegulatoren fungerer korrekt.



38

Slå tændingen fra.



**39** Fastgør dørpanelets lydisolering.



**40** Montér højttaleren.



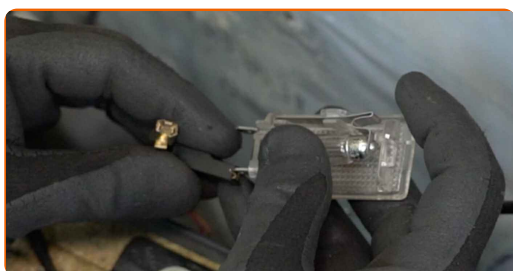
**41** Skru højttalerens fastgørelser i. Brug en Phillips skruetrækker.



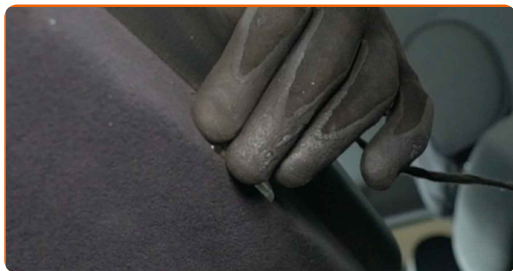
**42** Fastgør højttalerstikket.



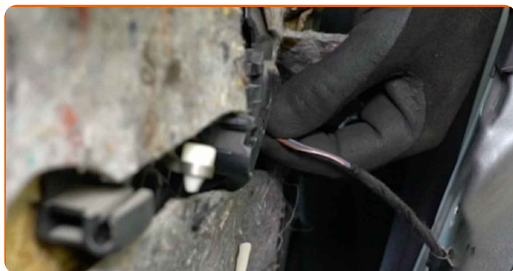
**43** Fastgør terminal til glødelyspære.



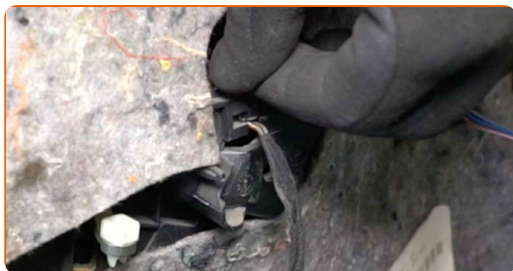
44 Genmonter lyset.



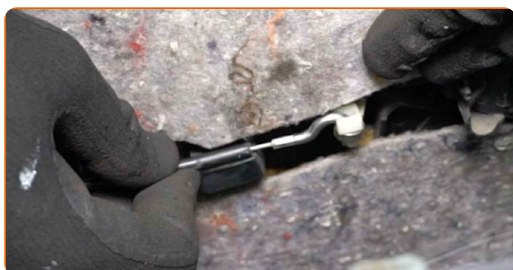
45 Forbind stikket til det elektriske vinduesmodul.



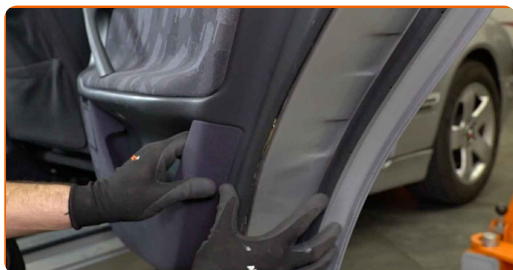
46 Sæt dørhåndtagets belysningsmodul på igen.



47 Fastgør dørlås aktuatorkablet.

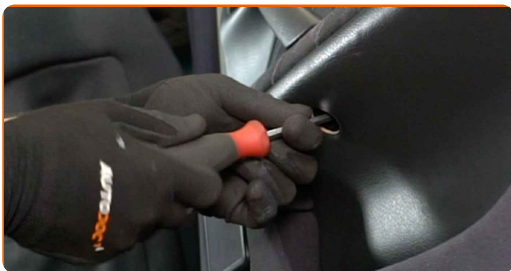


48 Geninstaller dørbeklædningen.



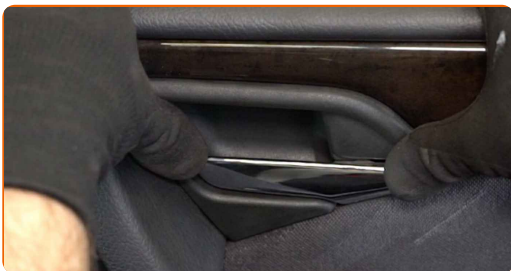
49

Skru dørbeklædnings befæstigelse ind. Brug en Phillips skruetrækker.



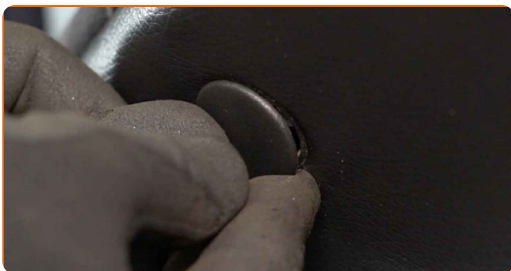
50

Fastgør beklædningspanel til dørhåndtaget.



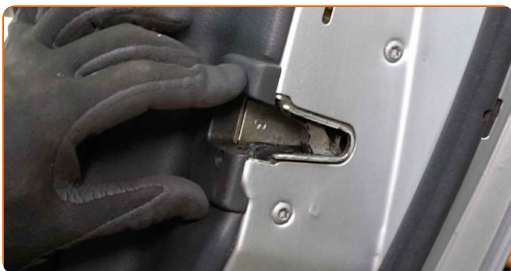
51

Sæt dækslet til dørbeklædnings fastgørelsesanordning på plads igen.



52

Sæt dørlåsens cover på plads igen.



53

Skru fastgørelsen til dørlåsens dæksel i. Brug en Phillips skruetrækker.





54

Luk bagdøren.

**GODT KLARET!** 

**SE FLERE VEJLEDNINGER**

## AUTODOC – BILDELE I TOPKVALITET TIL GODE PRISER ONLINE

**AUTODOC MOBILE APP: GRIB GODE TILBUD, MENS DU HANDLER BEKVEMT**



**+ AUTODOC**

GET IT ON  **Google Play**

 **Download on the App Store**

**Download**

**ET STORT UDVALG AF RESERVEDELE TIL DIN BIL**

**RUDEHEJS: ET BREDT UDVALG**

### **ANSVARFRASKRIVELSE:**

Dokumentet indeholder kun generelle anbefalinger, som kan være brugbare, når du udfører reparations- eller udskiftningsarbejde. AUTODOC er ikke ansvarlig for tab, skader, skader på ejendom, som erhverves under reparations- eller udskiftningsprocessen, på grund af forkert brug eller fejlfortolkning af den angivne information.

AUTODOC er ikke ansvarlig for mulige fejl og usikkerheder i denne guide. Den angivne information er til informative formål og kan ikke erstatte rådgivning fra specialister.

AUTODOC er ikke ansvarlig for forkert eller farlig brug af udstyr, værktøj og bildele. AUTODOC anbefaler på det kraftigste, at man udviser forsigtighed og tjekker sikkerhedsreglerne, når man udfører reparationer eller reparationsarbejde. Husk: brug af bildele af lav kvalitet garanterer dig ikke den nødvendige vejsikkerhed.

© Copyright 2022 – Alt indhold på denne hjemmeside, i særdeleshed tekster, fotografier og grafik er beskyttet af lov om ophavsbeskyttelse. Alle rettigheder, inklusive kopiering, oplysninger fra 3. part, redigering og oversættelse, ejes af AUTODOC GmbH.