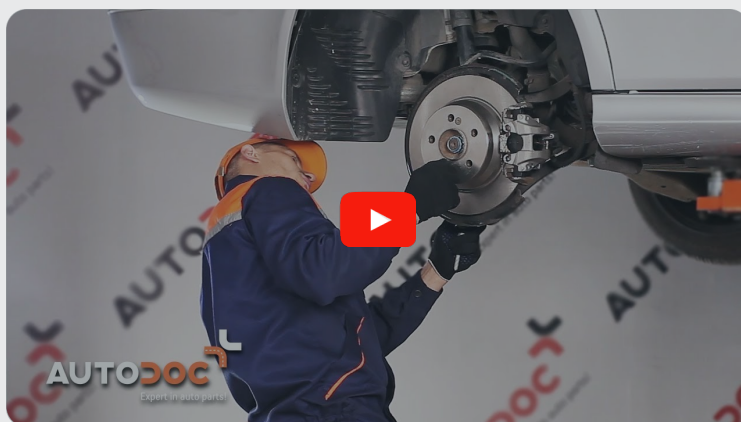




Udskift stabilisatorstang  
bag - **MERCEDES-BENZ**  
**E-klasse T-modell (S211) |**  
Brugermanvisning

## TILSVARENDE VIDEOUNDERVISNING



Denne video viser udskiftningsproceduren af en tilsvarende bildel på et andet køretøj

### **Vigtigt!**

Denne udskiftningsprocedure kan bruges til:

MERCEDES-BENZ E-klasse T-modell (S211) E 220 T CDI, MERCEDES-BENZ E-klasse T-modell (S211) E 240 T (211.261), MERCEDES-BENZ E-klasse T-modell (S211) E 320 T (211.265), MERCEDES-BENZ E-klasse T-modell (S211) E 200 T Kompressor (211.242), MERCEDES-BENZ E-klasse T-modell (S211) E 220 T CDI (211.206, 211.606), MERCEDES-BENZ E-klasse T-modell (S211) E 270 T CDI (211.216), MERCEDES-BENZ E-klasse T-modell (S211) E 320 T CDI (211.226), MERCEDES-BENZ E-klasse T-modell (S211) E 240 T 4-matic (211.280), MERCEDES-BENZ E-klasse T-modell (S211) E 320 T 4-matic (211.282), MERCEDES-BENZ E-klasse T-modell (S211) E 55 T AMG Kompressor (211.276), MERCEDES-BENZ E-klasse T-modell (S211) E 500 T (211.270), MERCEDES-BENZ E-klasse T-modell (S211) E 500 T 4-matic (211.283), MERCEDES-BENZ E-klasse T-modell (S211) E 280 T CDI (211.223), MERCEDES-BENZ E-klasse T-modell (S211) E 320 T CDI (211.222), MERCEDES-BENZ E-klasse T-modell (S211) E 280 T CDI (211.220), (+ 15)

Trinene kan variere lettere afhængig af bilens udformning.

Venligst bemærk at denne undervisning er skabt til for udskiftningsproceduren for denne bildel på en bil med tilsvarende design.

Denne undervisning er tilblevet baseret på udskiftningsproceduren for en tilsvarende bildel på: MERCEDES-BENZ E-klasse Sedan (W211) E 220 CDI (211.006)

UDSKIFTNING: STABILISATORSTANG – MERCEDES-  
BENZ E-KLASSE T-MODELL (S211). LISTE OVER DE  
VÆRKTØJER DU FÅR BRUG FOR:



- Stålbørste
- Universal rengøringspray
- WD-40 spray
- Bremsrens
- Kobber fedt
- Kombinationsnøgle №16
- Kombinationsnøgle №22
- Skruenøgle nr.16
- Hjul slag topnøgle №17
- Skraldenøgle
- Skraldehåndtag
- Hjulstøtte

**Køb værktøj**

Udskiftning: stabilisatorstang – MERCEDES-BENZ E-klasse T-modell (S211).  
AUTODOC eksperter anbefaler:

- Udskift krængningsstabilisatorerne på MERCEDES-BENZ E-klasse T-modell (S211) parvis.
- Udskiftnings proceduren er identisk for begge krængningsstabilisatorerne på den samme aksel.
- Alt arbejde bør udføres når motoren er slukket.

**UDSKIFTNING: STABILISATORSTANG – MERCEDES-BENZ E-KLASSE T-MODELL (S211). FORETAG FØLGENDE TRIN:**

- 1 Sikre hjulene med klodser.
- 2 Løsn hjulboltene. Brug hjul slagnøgle #17.
- 3 Hæv bilen i bag og sikre den på støtter.
- 4 Løsen hjulboltene.



Udskiftning: stabilisatorstang – MERCEDES-BENZ E-klasse T-modell (S211).  
Råd:

- For at undgå skader, så støt på øverste del af hjulet når boltene løsnes.

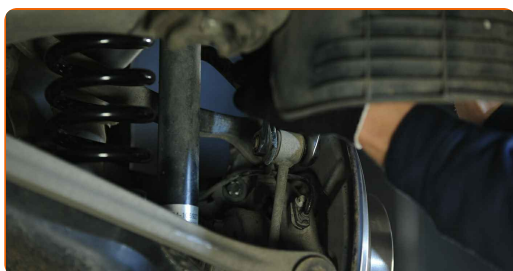
**5** Fjern hjulet.



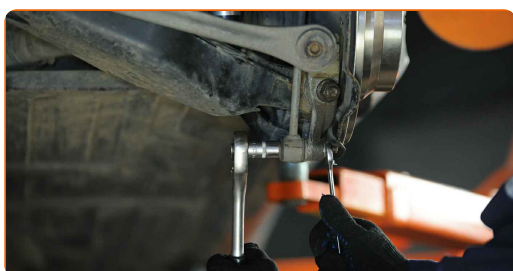
**6** Rens krængningsstabilisatorens befæstigelser. Brug en stålbørste. Brug WD-40 spray.



**7** Løsen befæstigelsen der forbinder forbindelsesstangen med krængningsstabilisatoren. Brug en kombinøgle N° 16. Brug en kombinøgle N° 22.

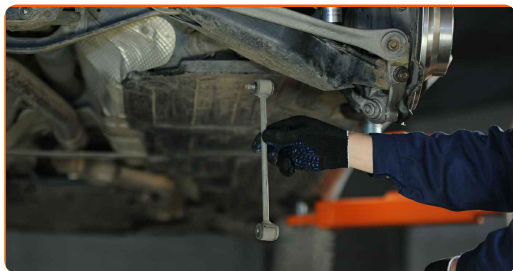


**8** Løsn befæstigelserne der forbinder forbindelsesstangen med styrekuglen. Brug en kombinøgle N° 16. Brug en topnøgle N°16. Brug en skraldenøgle.

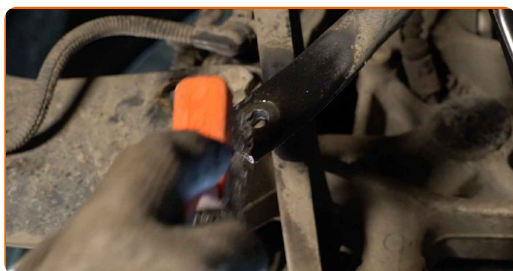


**9** Fjern befæstigelsesbolten.

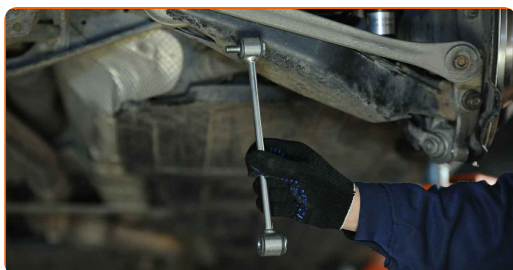
**10** Fjern stabilisator stangen.



**11** Rengør montagesteder til stabilisatorstangen. Brug en stålbørste. Brug WD-40 spray.

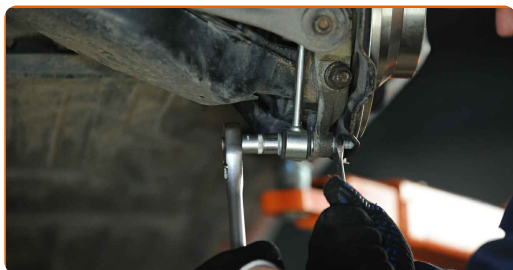


**12** Monter den tværgående stabilisatorforbindelse.

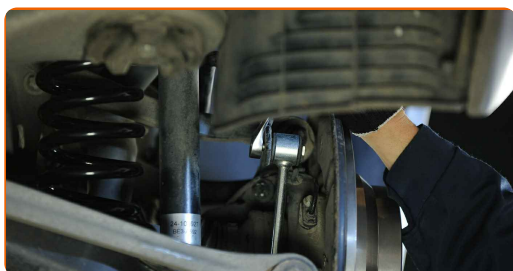


**13** Installer fasgørelsesbolt.

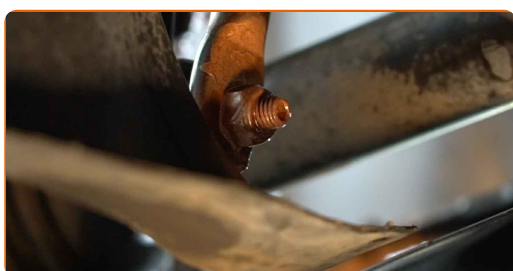
**14** Stram befæstigelserne der forbinder forbindelsesstangen med styrekuglen. Brug en kombinøgle N° 16. Brug en topnøgle N°16. Brug en momentnøgle. Stram den til 50 Nm moment.



- 15** Spænd befæstigelsen til der forbinder forbindelsesstangen med krængningsstabilisatoren. Brug en kombinøgle N° 16. Brug en kombinøgle N° 22. Brug en momentnøgle. Stram den til 50 Nm moment.



- 16** Behandle alle samlinger af krængningsstabilisatoren. Brug kobberfedt.



- 17** Behandle overfladen hvor bremsekiven har kontaktflade til hjulnavet. Brug kobberfedt.



- 18** Rengør bremsekivens overflade. Brug bremserens.

Udskiftning: stabilisatorstang – MERCEDES-BENZ E-klasse T-modell (S211).  
AUTODOC anbefaler:

- Efter påførsel af spray, vent få minutter.



19

Installer hjulet.



**AUTODOC anbefaler:**

- **Vigtigt!** Hold på hjulet mens befæstigelses boltene strammes. MERCEDES-BENZ E-klasse T-modell (S211)

20

Skru hjulboltene til. Brug hjul slagnøgle #17.



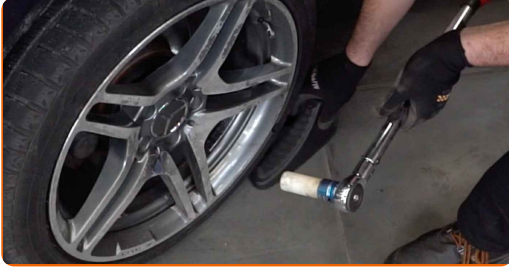
21

Sænk bilen og stram hjulboltene på kryds med. Brug hjul slagnøgle #17. Brug en momentnøgle. Stram den til 120 Nm moment.



22

Fjern donkraft og klodser.



**GODT KLARET!** 

**SE FLERE VEJLEDNINGER**

## AUTODOC – BILDELE I TOPKVALITET TIL GODE PRISER ONLINE

**AUTODOC MOBILE APP: GRIB GODE TILBUD, MENS DU HANDLER BEKVEMT**



**+ AUTODOC**

GET IT ON  **Google Play**

 **Download on the App Store**

**Download**

**ET STORT UDVALG AF RESERVEDELE TIL DIN BIL**

**STABILISATORSTANG: ET BREDT UDVALG**

### **ANSVARFRASKRIVELSE:**

Dokumentet indeholder kun generelle anbefalinger, som kan være brugbare, når du udfører reparations- eller udskiftningsarbejde. AUTODOC er ikke ansvarlig for tab, skader, skader på ejendom, som erhverves under reparations- eller udskiftningsprocessen, på grund af forkert brug eller fejlfortolkning af den angivne information.

AUTODOC er ikke ansvarlig for mulige fejl og usikkerheder i denne guide. Den angivne information er til informative formål og kan ikke erstatte rådgivning fra specialister.

AUTODOC er ikke ansvarlig for forkert eller farlig brug af udstyr, værktøj og bildele. AUTODOC anbefaler på det kraftigste, at man udviser forsigtighed og tjekker sikkerhedsreglerne, når man udfører reparationer eller reparationsarbejde. Husk: brug af bildele af lav kvalitet garanterer dig ikke den nødvendige vejsikkerhed.

© Copyright 2023 – Alt indhold på denne hjemmeside, i særdeleshed tekster, fotografier og grafik er beskyttet af lov om ophavsbeskyttelse. Alle rettigheder, inklusive kopiering, oplysninger fra 3. part, redigering og oversættelse, ejes af AUTODOC GmbH.