



Udskift slidindikator  
bremsebelægning for -  
**MERCEDES-BENZ E-**  
**klasse T-modell (S211) |**  
Brugermanvisning

## TILSVARENDE VIDEOUNDERVISNING



Denne video viser udskiftningsproceduren af en tilsvarende bildel på et andet køretøj

### **Vigtigt!**

Denne udskiftningsprocedure kan bruges til:

MERCEDES-BENZ E-klasse T-modell (S211) E 220 T CDI, MERCEDES-BENZ E-klasse T-modell (S211) E 240 T (211.261), MERCEDES-BENZ E-klasse T-modell (S211) E 320 T (211.265), MERCEDES-BENZ E-klasse T-modell (S211) E 200 T Kompressor (211.242), MERCEDES-BENZ E-klasse T-modell (S211) E 220 T CDI (211.206, 211.606), MERCEDES-BENZ E-klasse T-modell (S211) E 270 T CDI (211.216), MERCEDES-BENZ E-klasse T-modell (S211) E 320 T CDI (211.226), MERCEDES-BENZ E-klasse T-modell (S211) E 240 T 4-matic (211.280), MERCEDES-BENZ E-klasse T-modell (S211) E 320 T 4-matic (211.282), MERCEDES-BENZ E-klasse T-modell (S211) E 55 T AMG Kompressor (211.276), MERCEDES-BENZ E-klasse T-modell (S211) E 500 T (211.270), MERCEDES-BENZ E-klasse T-modell (S211) E 500 T 4-matic (211.283), MERCEDES-BENZ E-klasse T-modell (S211) E 280 T CDI (211.223), MERCEDES-BENZ E-klasse T-modell (S211) E 320 T CDI (211.222), MERCEDES-BENZ E-klasse T-modell (S211) E 280 T CDI (211.220), (+ 14)

Trinene kan variere lettere afhængig af bilens udformning.

Venligst bemærk at denne undervisning er skabt til for udskiftningsproceduren for denne bildel på en bil med tilsvarende design.

Denne undervisning er tilblevet baseret på udskiftningsproceduren for en tilsvarende bildel på: MERCEDES-BENZ C-klasse Sedan (W204) C 220 CDI (204.008)

**UDSKIFTNING: SLIDINDIKATOR BREMSEBELÆGNING –  
MERCEDES-BENZ E-KLASSE T-MODELL (S211).  
VÆRKTØJER DU KUNNE FÅ BRUG FOR:**



- Stålbørste
- Kaliber stålbørste
- WD-40 spray
- Kontaktspray elektronik
- Bremserens
- Anti-hvin smøremiddel
- Keramisk fedt
- Skraldehåndtag
- Kombinationsnøgle №17
- Skruenøgle nr.13
- Hjul slag topnøgle №17
- Skraldenøgle
- Spidstænger
- Bremsstempelværktøj
- Koben
- Hjulstøtte

**Køb værktøj**

Udskiftning: slidindikator bremsebelægning – MERCEDES-BENZ E-klasse T-modell (S211). Råd fra AUTODOC:

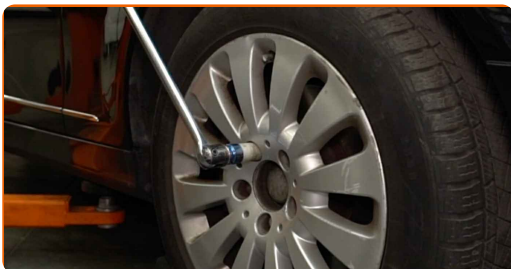
- Udskiftningsproceduren er identisk for begge bremseklods slidensorene på samme aksel.
- Slitagesensorerne skal udskiftes sammen med bremseklodserne.
- Venligst bemærk: alt arbejde der udføres på bilen – MERCEDES-BENZ E-klasse T-modell (S211) – skal foretages når motoren er slukket.

**UDFØR UDSKIFTNING I FØLGENDE RÆKKEFØLGE:**

**1** Åbn motorhjelmen. Løsen bremsebeholderens dæksel.

**2** Sikre hjulene med klodser.

**3** Løsn hjulboltene. Brug hjul slagnøgle #17.



**4** Hæv bilen.

Udskiftning: slidindikator bremsebelægning – MERCEDES-BENZ E-klasse T-modell (S211). AUTODOC anbefaler:

- Hvis du bruger en donkraft, vær da sikker på at den står på en flad overflade uden ujævnheder.
- Bilen skal også sikres ved hjælp af støttebukke.

5

Løsen hjulboltene.



AUTODOC anbefaler:

- Advarsel! For at undgå skade, hold på hjulet mens befæstigelses boltene løsnes. MERCEDES-BENZ E-klasse T-modell (S211)

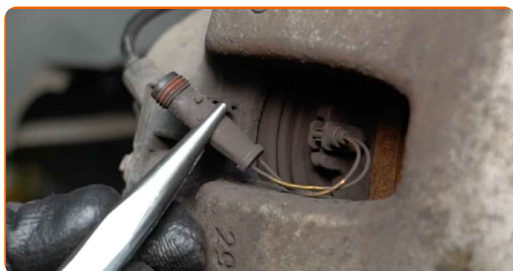
6

Fjern hjulet.



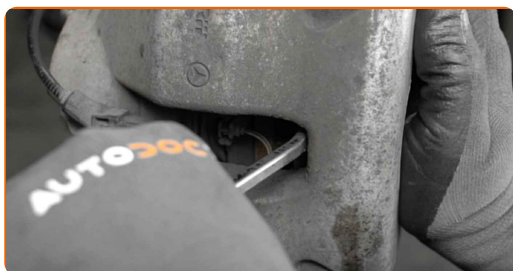
7

Træk stikket ud til bremseklods slidsensoren. Brug spidstænger.



8

Spred bremseklodserne. Brug et koben.

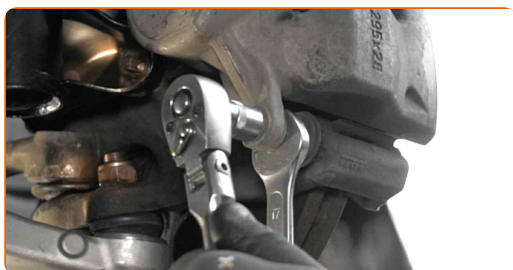


9

Rengør bremsekaliberens fastgørelser. Brug en stålborste. Brug WD-40 spray.

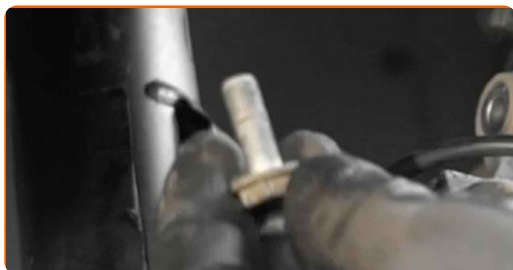
10

Skru fastgørelserne til bremsekaliberen af. Brug en kombinøgle N° 17. Brug en topnøgle N°13. Brug en skraldenøgle.



11

Fjern befæstigelsesboltene.



12

Fjern bremsekaliberen.



### Udskiftning: slidindikator bremsebelægning – MERCEDES-BENZ E-klasse T-modell (S211). Råd:

- Bind kaliberen til affjedringen eller til karosseriet med en snor, uden at koble den fra bremseslangen, for at forhindre at systemet mister tryk.
- Du skal sikre dig at bremsekaliberen ikke hænger på bremseslangen.
- Tryk ikke på bremsepedalen, når bremsekaliberen er taget af. Stemplet vil ellers falde ud fra bremsecylinderen, og der kan ske væskelækage samt trykfald i systemet.

13

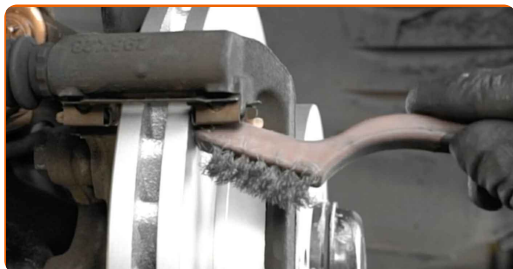
Fjern bremseklodserne.





14

Rens bremsekaliberens beslag for skidt og støv. Brug en stålborste. Brug bremserens.



### AUTODOC anbefaler:

- Efter påførsel af spray, vent få minutter.
- Kontroller bremsekaliber befæstigelse, bremsekaliber styrestifter og gummi hætter. Rengør dem. Udskift, om nødvendig.

15

Behandel bremsekaliber cylinder. Brug en nylon rengøringsborste. Brug bremserens.



### AUTODOC anbefaler:

- Udskiftning: slidindikator bremsebelægning – MERCEDES-BENZ E-klasse T-modell (S211). Efter påførsel af sprayen, vent nogle få minutter.

**16** Tryk bremsekaliberens stempel ind. Brug bremsestempelværktøj.



**17** Montér den nye slitagesensor på den nye klods.



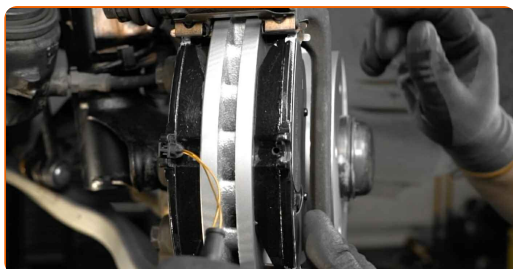
**18** Behandel bremseklodserne på kontakfladerne hvor de kommer i kontakt med bremsekaliber åget. Brug anti-hvin smøremiddel.



**AUTODOC anbefaler:**

- Du skal sikre dig at skivens overflade er ren, før du installerer klodserne.

**19** Installer bremseklodserne.



**20** Monter bremsekaliberen og sæt den fast.



**21** Installer fastgørelsesboltene.



**22** Stram bremsekaliber befæstigelse. Brug en kombinøgle № 17. Brug en topnøgle №13. Brug en momentnøgle. Stram den til 34 Nm moment.



**23** Benhandel bremseklods slidssensor proppen. Brug dielektrisk fedt.



**24** Isæt stikket til bremseklods slidssensoren.



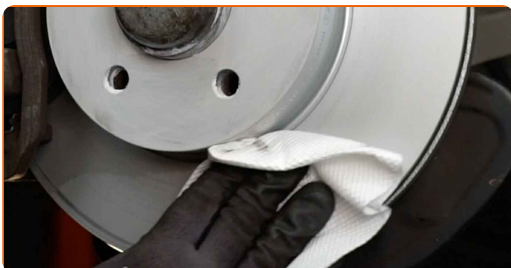
**25** Rens hjulets montagesæde. Brug en stålbørste.



**26** Behandle overfladen hvor bremsekiven har kontaktflade til hjulnavet. Brug keramisk fedt.



**27** Rengør bremsekivens overflade. Brug bremserens.



**AUTODOC anbefaler:**

- Efter påførsel af spray, vent få minutter.

**28** Installer hjulet.



**AUTODOC anbefaler:**

- **Vigtigt!** Hold på hjulet mens befæstigelses boltene strammes. MERCEDES-BENZ E-klasse T-modell (S211)

**29**

Skru hjulboltene til. Brug hjul slagnøgle #17.



**30**

Sænk bilen og stram hjulboltene på kryds med. Brug hjul slagnøgle #17. Brug en momentnøgle. Stram den til 130 Nm moment.



**31**

Fjern donkraft og klodser.



Udskiftning: slidindikator bremsebelægning – MERCEDES-BENZ E-klasse T-modell (S211). AUTODOC eksperter anbefaler:

- Tryk på bremsepedalen flere gange, indtil du kan mærke en betydelig modstand, uden at starte motoren.
- Tjek niveauet af bremsevæske i ekspansionstanken og genopfyld hvis det er nødvendigt.

32

Stram bremsevæske beholderens dæksel til. Luk motorhjelm.

**GODT KLARET!** 

**SE FLERE VEJLEDNINGER**

## AUTODOC – BILDELE I TOPKVALITET TIL GODE PRISER ONLINE

**AUTODOC MOBILE APP: GRIB GODE TILBUD, MENS DU HANDLER BEKVEMT**



**+ AUTODOC**

GET IT ON  
**Google Play**

Download on the  
**App Store**

**Download**

**ET STORT UDVALG AF RESERVEDELE TIL DIN BIL**

**SLIDINDIKATOR BREMSEBELÆGNING: ET BREDT UDVALG**

### **ANSVARFRASKRIVELSE:**

Dokumentet indeholder kun generelle anbefalinger, som kan være brugbare, når du udfører reparations- eller udskiftningsarbejde. AUTODOC er ikke ansvarlig for tab, skader, skader på ejendom, som erhverves under reparations- eller udskiftningsprocessen, på grund af forkert brug eller fejlfortolkning af den angivne information.

AUTODOC er ikke ansvarlig for mulige fejl og usikkerheder i denne guide. Den angivne information er til informative formål og kan ikke erstatte rådgivning fra specialister.

AUTODOC er ikke ansvarlig for forkert eller farlig brug af udstyr, værktøj og bildele. AUTODOC anbefaler på det kraftigste, at man udviser forsigtighed og tjekker sikkerhedsreglerne, når man udfører reparationer eller reparationsarbejde. Husk: brug af bildele af lav kvalitet garanterer dig ikke den nødvendige vejsikkerhed.

© Copyright 2022 – Alt indhold på denne hjemmeside, i særdeleshed tekster, fotografier og grafik er beskyttet af lov om ophavsbeskyttelse. Alle rettigheder, inklusive kopiering, oplysninger fra 3. part, redigering og oversættelse, ejes af AUTODOC GmbH.