



Udskift slidindikator
bremsebelægning for -
MERCEDES-BENZ G-
klasse SUV Cabriolet
(W463) |
Brugermanvisning

TILSVARENDE VIDEOUNDERVISNING



Denne video viser udskiftningsproceduren af en tilsvarende bildel på et andet køretøj

Vigtigt!

Denne udskiftningsprocedure kan bruges til:

MERCEDES-BENZ G-klasse SUV Cabriolet (W463) G 350 CDI, MERCEDES-BENZ G-klasse SUV Cabriolet (W463) G 320 CDI (463.303), MERCEDES-BENZ G-klasse SUV Cabriolet (W463) G 500 (463.202)

Trinene kan variere lettere afhængig af bilens udformning.

Denne undervisning er tilblevet baseret på udskiftningsproceduren for en tilsvarende bildel på: MERCEDES-BENZ C-klasse Sedan (W204) C 220 CDI (204.008)

**UDSKIFTNING: SLIDINDIKATOR BREMSEBELÆGNING –
MERCEDES-BENZ G-KLASSE SUV CABRIOLET (W463).
VÆRKTØJER DU KUNNE FÅ BRUG FOR:**



- Stålbørste
- Kaliber stålbørste
- WD-40 spray
- Kontaktspray elektronik
- Bremserens
- Anti-hvin smøremiddel
- Keramisk fedt
- Skraldehåndtag
- Kombinationsnøgle №17
- Skruenøgle nr.13
- Hjul slag topnøgle №17
- Skraldenøgle
- Spidstænger
- Bremsestempelværktøj
- Koben
- Hjulstøtte

Køb værktøj

Udskiftning: slidindikator bremsebelægning – MERCEDES-BENZ G-klasse SUV Cabriolet (W463). Råd fra AUTODOC:

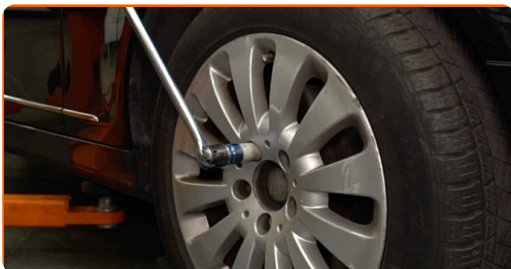
- Udskiftningsproceduren er identisk for begge bremseklods slidensorene på samme aksel.
- Slitagesensorerne skal udskiftes sammen med bremseklodserne.
- Venligst bemærk: alt arbejde der udføres på bilen – MERCEDES-BENZ G-klasse SUV Cabriolet (W463) – skal foretages når motoren er slukket.

UDFØR UDSKIFTNING I FØLGENDE RÆKKEFØLGE:

1 Åbn motorhjælmen. Løsen bremsebeholderens dæksel.

2 Sikre hjulene med klodser.

3 Løsn hjulboltene. Brug hjul slagnøgle #17.



4 Hæv bilen.

Udskiftning: slidindikator bremsebelægning – MERCEDES-BENZ G-klasse SUV Cabriolet (W463). AUTODOC anbefaler:

- Hvis du bruger en donkraft, vær da sikker på at den står på en flad overflade uden ujævnheder.
- Bilen skal også sikres ved hjælp af støttebukke.

5

Løsen hjulboltene.



AUTODOC anbefaler:

- Advarsel! For at undgå skade, hold på hjulet mens befæstigelses boltene løsnes. MERCEDES-BENZ G-klasse SUV Cabriolet (W463)

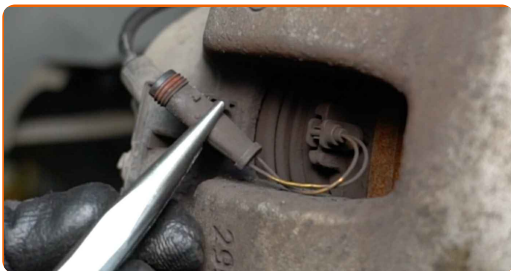
6

Fjern hjulet.



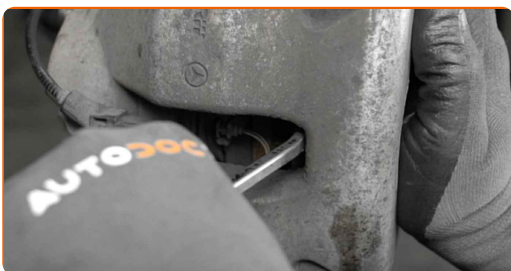
7

Træk stikket ud til bremseklods slidsensoren. Brug spidstænger.



8

Spred bremseklodserne. Brug et koben.

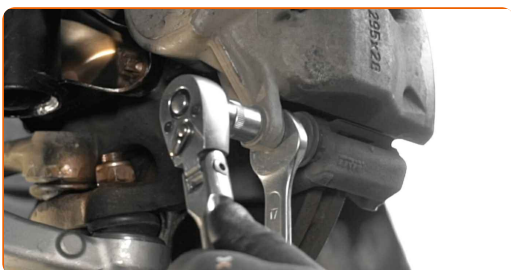


9

Rengør bremsekaliberens fastgørelser. Brug en stålborste. Brug WD-40 spray.

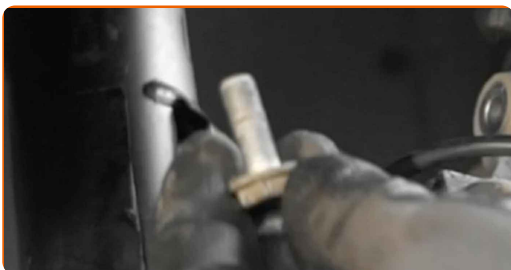
10

Skru fastgørelserne til bremsekaliberen af. Brug en kombinøgle N° 17. Brug en topnøgle N°13. Brug en skraldenøgle.



11

Fjern befæstigelsesboltene.



12

Fjern bremsekaliberen.



Udskiftning: slidindikator bremsebelægning – MERCEDES-BENZ G-klasse SUV Cabriolet (W463). Råd:

- Bind kaliberen til affjedringen eller til karosseriet med en snor, uden at koble den fra bremseslangen, for at forhindre at systemet mister tryk.
- Du skal sikre dig at bremsekaliberen ikke hænger på bremseslangen.
- Tryk ikke på bremsepedalen, når bremsekaliberen er taget af. Stemplet vil ellers falde ud fra bremsecylinderen, og der kan ske væskelækage samt trykfald i systemet.

13

Fjern bremseklodserne.



14

Rens bremsekaliberens beslag for skidt og støv. Brug en stålbørste. Brug bremserens.



AUTODOC anbefaler:

- Efter påførsel af spray, vent få minutter.
- Kontroller bremsekaliber befæstigelse, bremsekaliber styrestifter og gummi hætter. Rengør dem. Udskift, om nødvendig.

15

Behandel bremsekaliber cylinder. Brug en nylon rengøringsbørste. Brug bremserens.



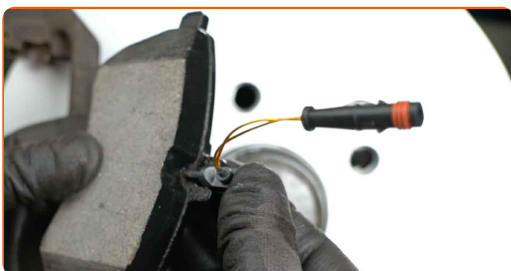
AUTODOC anbefaler:

- Udskiftning: slidindikator bremsebelægning – MERCEDES-BENZ G-klasse SUV Cabriolet (W463). Efter påførsel af spraysen, vent nogle få minutter.

16 Tryk bremsekaliberens stempel ind. Brug bremsestempelværktøj.



17 Montér den nye slitagesensor på den nye klods.



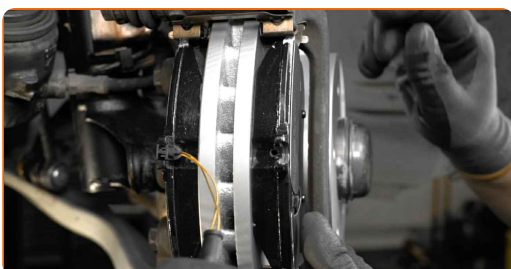
18 Behandel bremseklodserne på kontakfladerne hvor de kommer i kontakt med bremsekaliber åget. Brug anti-hvin smøremiddel.



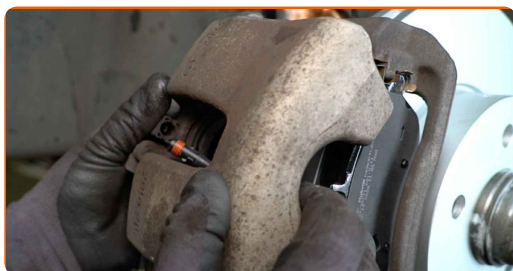
AUTODOC anbefaler:

- Du skal sikre dig at skivens overflade er ren, før du installerer klodserne.

19 Installer bremseklodserne.



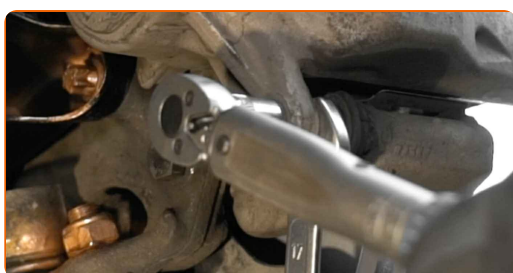
20 Monter bremsekaliberen og sæt den fast.



21 Installer fastgørelsesboltene.



22 Stram bremsekaliber befæstigelse. Brug en kombinøgle № 17. Brug en topnøgle №13. Brug en momentnøgle. Stram den til 34 Nm moment.



23 Benhandel bremseklods slidsensor proppen. Brug dielektrisk fedt.



24 Isæt stikket til bremseklods slidsensoren.



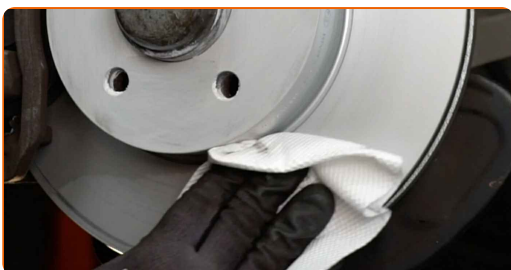
25 Rens hjulets montagesæde. Brug en stålbørste.



26 Behandle overfladen hvor bremsekiven har kontaktflade til hjulnavet. Brug keramisk fedt.



27 Rengør bremsekivens overflade. Brug bremserens.



AUTODOC anbefaler:

- Efter påførsel af spray, vent få minutter.

28 Installer hjulet.



AUTODOC anbefaler:

- **Vigtigt!** Hold på hjulet mens befæstigelses boltene strammes. MERCEDES-BENZ G-klasse SUV Cabriolet (W463)

29

Skru hjulboltene til. Brug hjul slagnøgle #17.



30

Sænk bilen og stram hjulboltene på kryds med. Brug hjul slagnøgle #17. Brug en momentnøgle. Stram den til 130 Nm moment.



31

Fjern donkraft og klodser.



Udskiftning: slidindikator bremsebelægning – MERCEDES-BENZ G-klasse SUV Cabriolet (W463). AUTODOC eksperter anbefaler:

- Tryk på bremsepedalen flere gange, indtil du kan mærke en betydelig modstand, uden at starte motoren.
- Tjek niveauet af bremsevæske i ekspansionstanken og genopfyld hvis det er nødvendigt.

32

Stram bremsevæske beholderens dæksel til. Luk motorhjelm.

GODT KLARET! 

SE FLERE VEJLEDNINGER

AUTODOC – BILDELE I TOPKVALITET TIL GODE PRISER ONLINE

AUTODOC MOBILE APP: GRIB GODE TILBUD, MENS DU HANDLER BEKVEMT

+ AUTODOC

GET IT ON
Google Play

Download on the
App Store

Download

ET STORT UDVALG AF RESERVEDELE TIL DIN BIL

SLIDINDIKATOR BREMSEBELÆGNING: ET BREDT UDVALG

ANSVARFRASKRIVELSE:

Dokumentet indeholder kun generelle anbefalinger, som kan være brugbare, når du udfører reparations- eller udskiftningsarbejde. AUTODOC er ikke ansvarlig for tab, skader, skader på ejendom, som erhverves under reparations- eller udskiftningsprocessen, på grund af forkert brug eller fejlfortolkning af den angivne information.

AUTODOC er ikke ansvarlig for mulige fejl og usikkerheder i denne guide. Den angivne information er til informative formål og kan ikke erstatte rådgivning fra specialister.

AUTODOC er ikke ansvarlig for forkert eller farlig brug af udstyr, værktøj og bildele. AUTODOC anbefaler på det kraftigste, at man udviser forsigtighed og tjekker sikkerhedsreglerne, når man udfører reparationer eller reparationsarbejde. Husk: brug af bildele af lav kvalitet garanterer dig ikke den nødvendige vejsikkerhed.

© Copyright 2022 – Alt indhold på denne hjemmeside, i særdeleshed tekster, fotografier og grafik er beskyttet af lov om ophavsbeskyttelse. Alle rettigheder, inklusive kopiering, oplysninger fra 3. part, redigering og oversættelse, ejes af AUTODOC GmbH.