



Udskift ribrem -
MERCEDES-BENZ G-
klasse SUV (W461) |
Brugeraanvisning

TILSVARENDE VIDEOUNDERVISNING



Denne video viser udskiftningsproceduren af en tilsvarende bildel på et andet køretøj

Vigtigt!

Denne udskiftningsprocedure kan bruges til:
MERCEDES-BENZ G-klasse SUV (W461) G 270 CDI

Trinene kan variere lettere afhængig af bilens udformning.

Denne undervisning er tilblevet baseret på udskiftningsproceduren for en tilsvarende bildel på: MERCEDES-BENZ E-klasse Sedan (W210) E 270 CDI (210.016)

UDSKIFTNING: RIBREM – MERCEDES-BENZ G-KLASSE
SUV (W461). VÆRKTØJER DU VIL FÅ BRUG FOR:



- 12-kantet topnøgle nr.17
- Skruenøgle nr.27
- Skraldenøgle

[Køb værktøj](#)

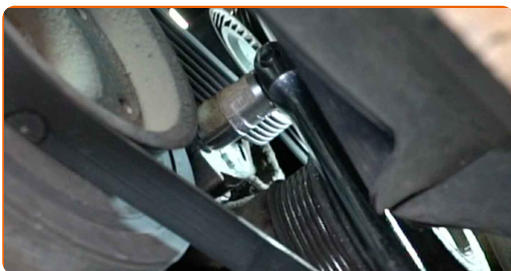
Udskiftning: ribrem – MERCEDES-BENZ G-klasse SUV (W461). Råd fra AUTODOC eksperter:

- Alt arbejde bør udføres når motoren er slukket.

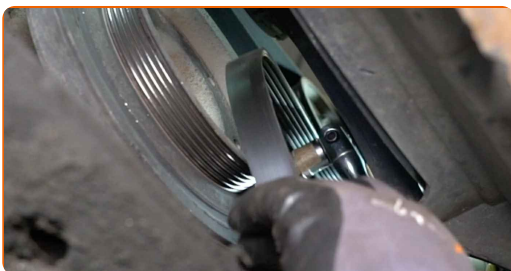
UDSKIFTNING: RIBREM – MERCEDES-BENZ G-KLASSE SUV (W461). ANBEFALET RÆKKEFØLGE AF TRIN:

1 Hæv bilen ved brug af donkraft eller over en smøregrav.

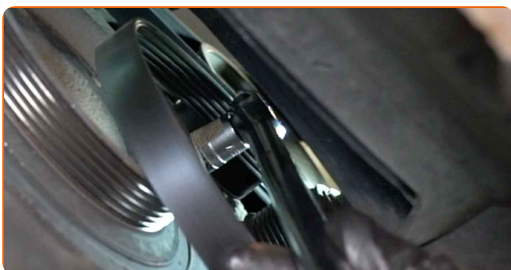
2 Træk poly V-rem remstrammeren til side. Brug 12-kantet topnøgle nr. 17. Brug en skraldenøgle.



3 Fjern multi-v-remmen fra remskiven.



4 Tilbagefør remstrammeren i dens originale position.



5 Fjern poly V-remmen.



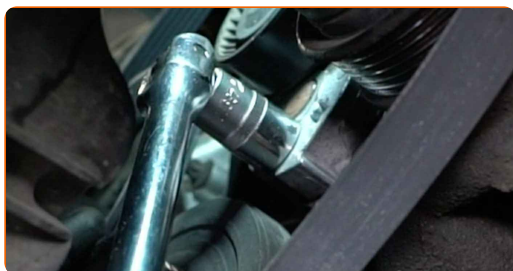
Udskiftning: ribrem – MERCEDES-BENZ G-klasse SUV (W461). AUTODOC anbefaler:

- Kontroller tilstanden af remstrammeren og medløberhjulet. Udskift dem om nødvendigt.

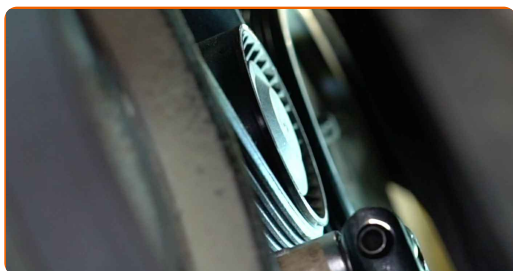
6 Installer poly V-remmen.



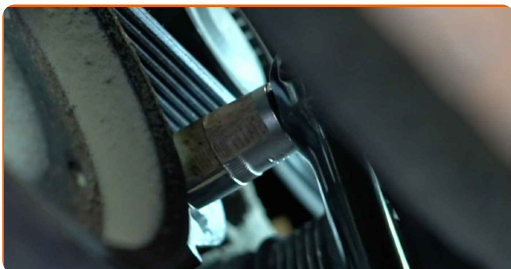
7 Træk poly V-rem remstrammeren til side. Brug 12-kantet topnøgle nr. 17. Brug en skraldenøgle.



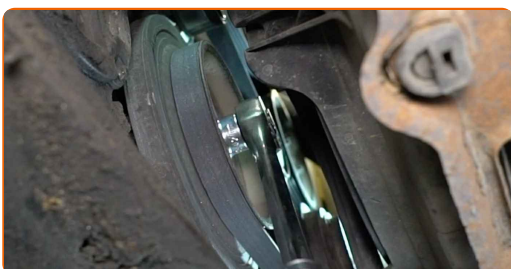
8 Tilpas V-form remmen på strammerremskiven.



9 Tilbagefør remstrammeren i dens originale position.



10 Drej krumtapakslen flere gange for at tjekke at den nye Poly-V-rem fungerer korrekt. Brug en topnøgle N°27. Brug en skraldenøgle.



AUTODOC anbefaler:

- Vær sikker på at poly V-remmen passer stramt på remstrammeren.
- Vær sikker på at den V-formet kilerem er tilstrækkelig strammet.

11 Sænk bilen.

12 Start motoren og lad den køre i nogle minutter.



Udskiftning: ribrem – MERCEDES-BENZ G-klasse SUV (W461). Råd:

- Der er nødvendigt for at sikre at komponentet fungerer korrekt.

13

Sluk motoren.

GODT KLARET! 

SE FLERE VEJLEDNINGER

AUTODOC – BILDELE I TOPKVALITET TIL GODE PRISER ONLINE

AUTODOC MOBILE APP: GRIB GODE TILBUD, MENS DU HANDLER BEKVEMT



+ AUTODOC

GET IT ON
Google Play

Download on the
App Store

Download

ET STORT UDVALG AF RESERVEDELE TIL DIN BIL

RIBREM: ET BREDT UDVALG

ANSVARFRASKRIVELSE:

Dokumentet indeholder kun generelle anbefalinger, som kan være brugbare, når du udfører reparations- eller udskiftningsarbejde. AUTODOC er ikke ansvarlig for tab, skader, skader på ejendom, som erhverves under reparations- eller udskiftningsprocessen, på grund af forkert brug eller fejlfortolkning af den angivne information.

AUTODOC er ikke ansvarlig for mulige fejl og usikkerheder i denne guide. Den angivne information er til informative formål og kan ikke erstatte rådgivning fra specialister.

AUTODOC er ikke ansvarlig for forkert eller farlig brug af udstyr, værktøj og bildele. AUTODOC anbefaler på det kraftigste, at man udviser forsigtighed og tjekker sikkerhedsreglerne, når man udfører reparationer eller reparationsarbejde. Husk: brug af bildele af lav kvalitet garanterer dig ikke den nødvendige vejsikkerhed.

© Copyright 2022 – Alt indhold på denne hjemmeside, i særdeleshed tekster, fotografier og grafik er beskyttet af lov om ophavsbeskyttelse. Alle rettigheder, inklusive kopiering, oplysninger fra 3. part, redigering og oversættelse, ejes af AUTODOC GmbH.