



Udskift tændspole -
Mercedes W201 |
Brugermanvisning

VIDEO UNDERVISNING



Vigtigt!

Denne udskiftningsprocedure kan bruges til:

MERCEDES-BENZ 190 (W201) E 1.8 (201.018), MERCEDES-BENZ 190 (W201) E 2.0 (201.024), MERCEDES-BENZ 190 (W201) 2.0 (201.023), MERCEDES-BENZ 190 (W201) E 2.0, MERCEDES-BENZ 190 (W201) E 2.3, MERCEDES-BENZ 190 (W201) E 2.3 (201.028), MERCEDES-BENZ 190 (W201) 2.3, MERCEDES-BENZ 190 (W201) 2.3 E

Trinene kan variere lettere afhængig af bilens udformning.

UDSKIFTNING: TÆNDSPOLE – MERCEDES W201.
VÆRKTØJER DU VIL FÅ BRUG FOR:



- Stålbørste
- Højtemperatur anti-gribe smøremiddel
- Dielektrisk fedt
- Skraldehåndtag
- Kombinationsnøgle №10
- Skrue­nøgle nr.10
- Tændrørsnøgle nr.16
- Skraldenøgle
- Phillips skrue­trækker
- Koben
- Skærmbeskytter

KØB VÆRKTØJ

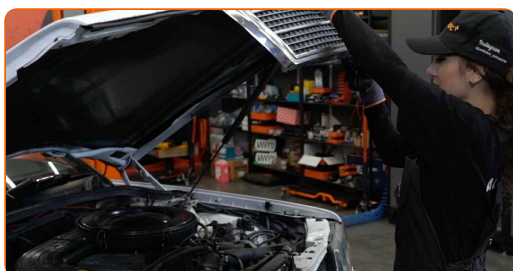
Udskiftning: tændspole – Mercedes W201. Råd fra AUTODOC:

- Advarsel! Sluk motoren før noget arbejde påbegyndes – Mercedes W201.

UDFØR UDSKIFTNING I FØLGENDE RÆKKEFØLGE:

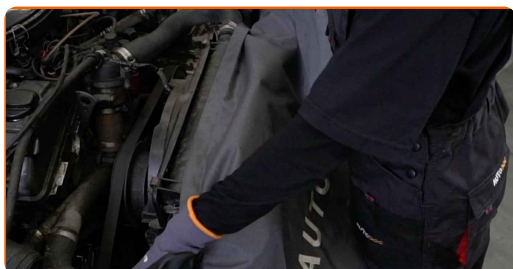
1

Åbn motorhjelmen.



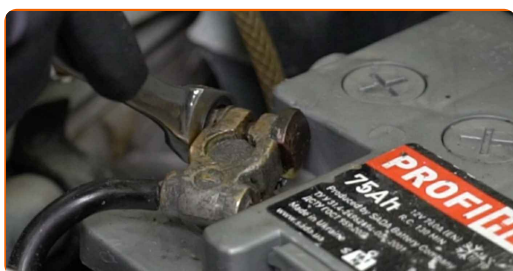
2

Brug et kofanger beskyttelsesdækken for at undgå skader på lak og plastik dele på bilen.



3

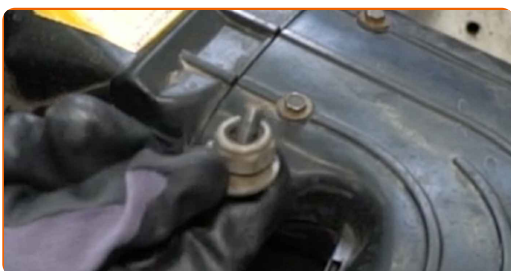
Afbryd forbindelsen på minus/stel pol fra batteriet. Brug en kombinøgle N°10.



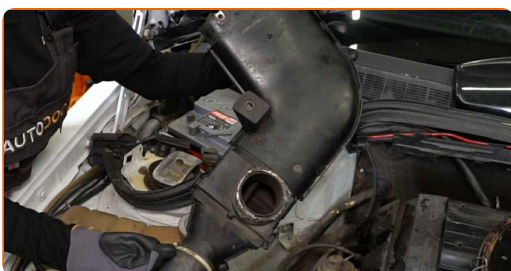
- 4 Skru indløbsrørets fastgørelsesanordninger af. Brug en Phillips skruetrækker. Brug en topnøgle №10. Brug en skraldenøgle.



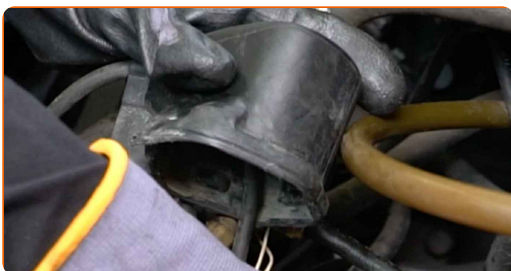
- 5 Fjern befæstigelsesboltene.



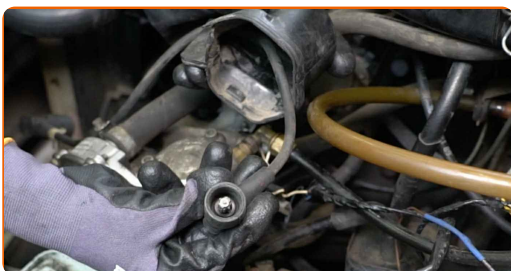
- 6 Fjern indsugningsrøret.



- 7 Fjern tændspolens dæksel.

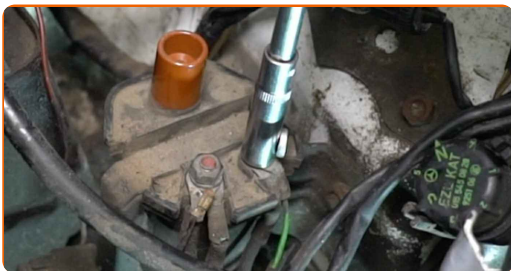


- 8 Afbryd tændkablet fra tændspolen.



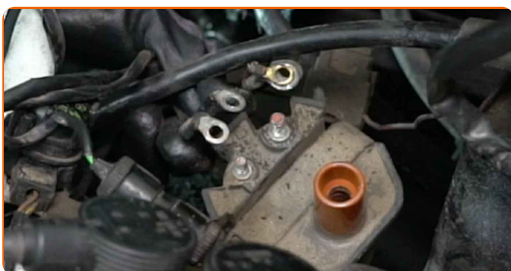
9

Løsn skruerne til tændspolens stik. Brug en topnøgle N°10. Brug en skraldenøgle.



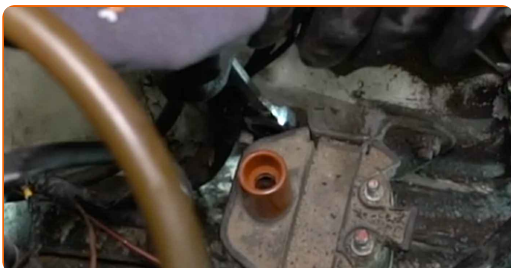
10

Afbryd stikkene fra tændspolen.



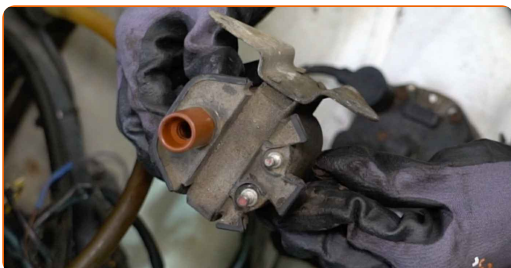
11

Skru tændspole befæstigelseserne af. Brug en kombinøgle N°10.



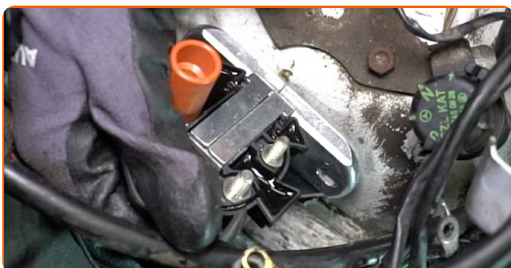
12

Fjern tændspolen.

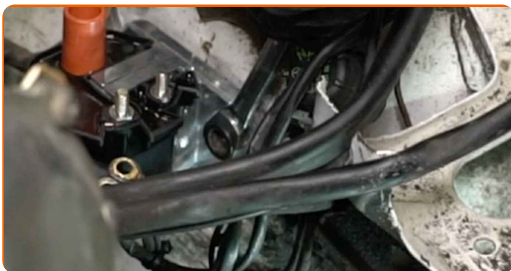


13

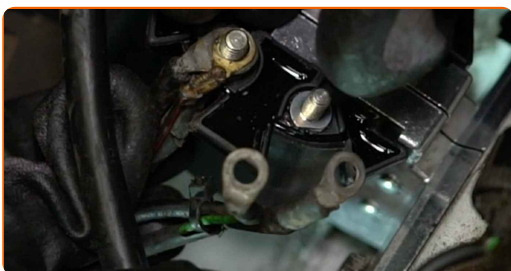
Installer en ny tændspole.



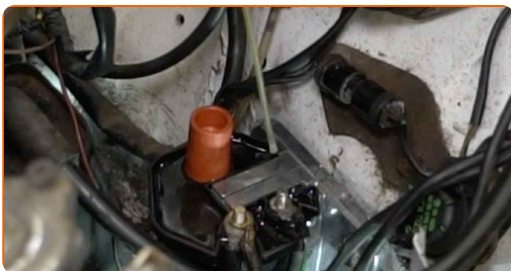
14 Skru tændspolens fastgørelseselementer i. Brug en kombinøgle N°10.



15 Forbind stikkene til tændspolen.



16 Behandl tændspolens stik. Brug dielektrisk fedt.



17 Skru tændspolens stik i. Brug en topnøgle N°10. Brug en skraldenøgle.



18 Tilslut tændkablet til tændspolen.



19

Monter tændspoledækslet.



20

Fastgør indsugningsrøret.



21

Installer fastgørelsesboltene.



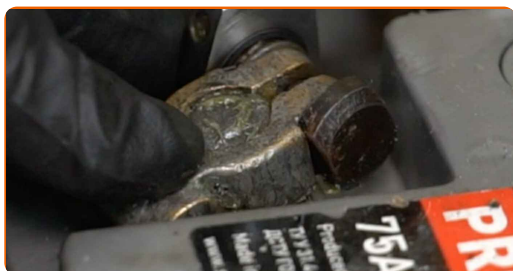
22

Skru indløbsrørets fastgørelsesanordninger i. Brug en Phillips skruetrækker. Brug en topnøgle №10. Brug en skraldenøgle.

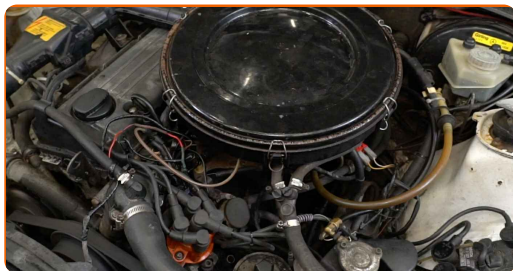


23

Forbind minus/stelkablets pol til batteriet.

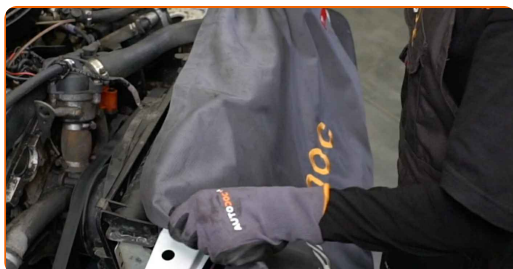


24 Start motoren og lad den køre i nogle minutter. Der er nødvendigt for at sikre at komponentet fungerer korrekt.



25 Sluk motoren.

26 Fjern kofanger beskyttelsesdækket.



27 Luk motorhjelmen.



GODT KLARET! 

[SE FLERE VEJLEDNINGER](#)

AUTODOC – BILDELE I TOPKVALITET TIL GODE PRISER ONLINE

AUTODOC MOBILE APP: GRIB GODE TILBUD, MENS DU HANDLER BEKVEMT



+ AUTODOC

GET IT ON
Google Play

Download on the
App Store

Download

ET STORT UDVALG AF RESERVEDELE TIL DIN BIL

KØB RESERVEDELE TIL MERCEDES

TÆNDSPOLE: ET BREDT UDVALG

VÆLG BILDELE TIL MERCEDES W201

TÆNDSPOLE TIL MERCEDES: KØB NU

**TÆNDSPOLE TIL MERCEDES W201: BEDSTE HANDLER OG
TILBUD**

ANSVARFRASKRIVELSE:

Dokumentet indeholder kun generelle anbefalinger, som kan være brugbare, når du udfører reparations- eller udskiftningsarbejde. AUTODOC er ikke ansvarlig for tab, skader, skader på ejendom, som erhverves under reparations- eller udskiftningsprocessen, på grund af forkert brug eller fejlfortolkning af den angivne information.

AUTODOC er ikke ansvarlig for mulige fejl og usikkerheder i denne guide. Den angivne information er til informative formål og kan ikke erstatte rådgivning fra specialister.

AUTODOC er ikke ansvarlig for forkert eller farlig brug af udstyr, værktøj og bildele. AUTODOC anbefaler på det kraftigste, at man udviser forsigtighed og tjekker sikkerhedsreglerne, når man udfører reparationer eller reparationsarbejde. Husk: brug af bildele af lav kvalitet garanterer dig ikke den nødvendige vejsikkerhed.

© Copyright 2023 – Alt indhold på denne hjemmeside, i særdeleshed tekster, fotografier og grafik er beskyttet af lov om ophavsbeskyttelse. Alle rettigheder, inklusive kopiering, oplysninger fra 3. part, redigering og oversættelse, ejes af AUTODOC SE.