



Udskift tændrør -
MERCEDES-BENZ S-
klasse Coupe (C217) |
Brugermanvisning

TILSVARENDE VIDEOUNDERVISNING



Denne video viser udskiftningsproceduren af en tilsvarende bildel på et andet køretøj

i **Vigtigt!**

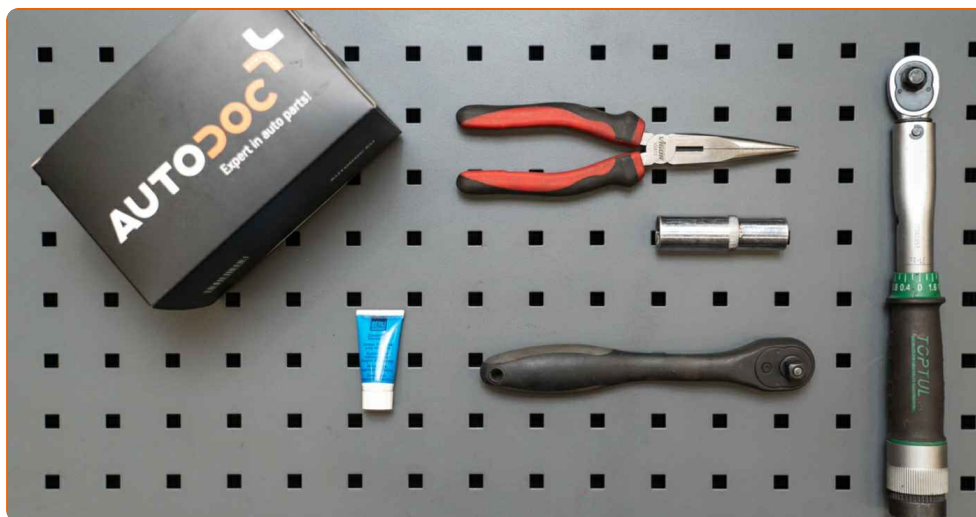
Denne udskiftningsprocedure kan bruges til:

MERCEDES-BENZ S-klasse Coupe (C217) S 65 AMG (217.379)

Trinene kan variere lettere afhængig af bilens udformning.

Denne undervisning er tilblevet baseret på udskiftningsproceduren for en tilsvarende bildel på: MERCEDES-BENZ B-klasse (W245) B 170 (245.232) MERCEDES-BENZ B-klasse (W245) B 150 (245.231) MERCEDES-BENZ B-klasse (W245) B 170 NGT (245.233) MERCEDES-BENZ B-klasse (W245) B 160 (245.231) MERCEDES-BENZ B-klasse (W245) B 180 (245.232)

UDSKIFTNING: TÆNDRØR – MERCEDES-BENZ S-
KLASSE COUPE (C217). VÆRKTØJER DU FÅR BRUG
FOR:



- Højtemperatur anti-gribe smøremiddel
- Tændørsnøgle nr.16
- Skraldenøgle
- Skraldehåndtag
- Flad næb tænger
- Skærmbeskytter

Køb værktøj

Udskiftning: tændrør – MERCEDES-BENZ S-klasse Coupe (C217). AUTODOC eksperter anbefaler:

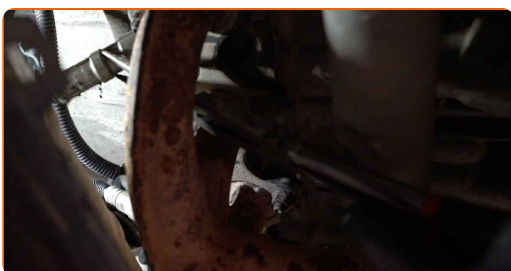
- Udskiftningsproceduren er den samme for alle tændrørene.
- Alt arbejde bør udføres når motoren er slukket.

UDSKIFTNING: TÆNDRØR – MERCEDES-BENZ S-KLASSE COUPE (C217). ANBEFALET RÆKKEFØLGE AF TRIN:

1 Åbn motorhjelmen.

2 Brug et kofanger beskyttelsesdækken for at undgå skader på lak og plastik dele på bilen.

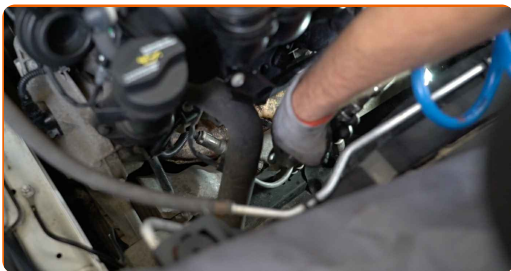
3 Fjern tændrørskabel stikkene fra tændrørs brøndene. Brug rundtænger.



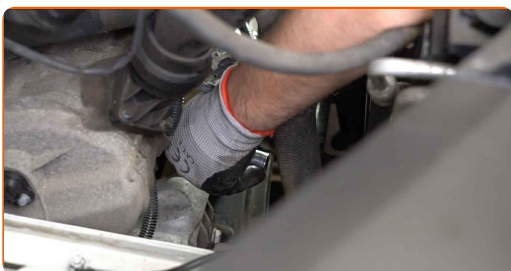
Udskiftning: tændrør – MERCEDES-BENZ S-klasse Coupe (C217). Fagfolk anbefaler:

- Være forsigtig for at undgå skader på tændrørskablerne.
- Husk på rækkefølgen af tændrørskablernes tilslutning.

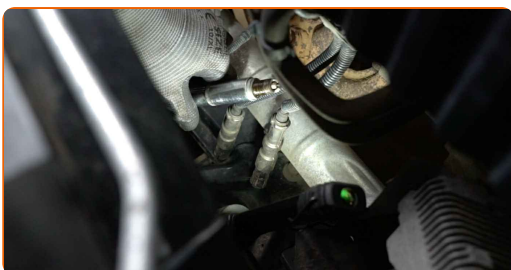
4 Rens skidt, støv, grater inde fra tændrørs brøndene.



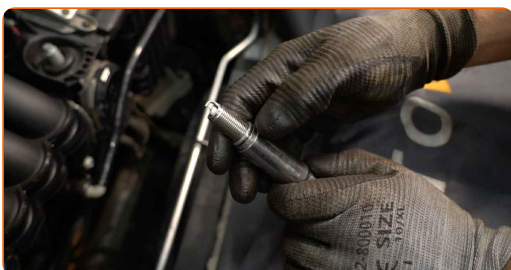
5 Løsen tændrørene. Brug tændrørsnøgle #16. Brug en skraldenøgle.



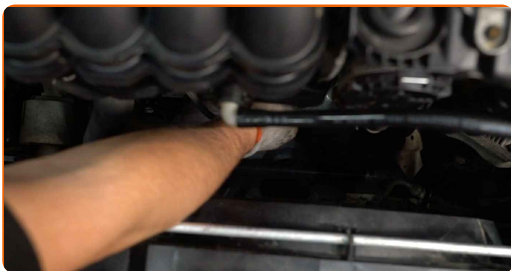
6 Tag tændrørene ud.



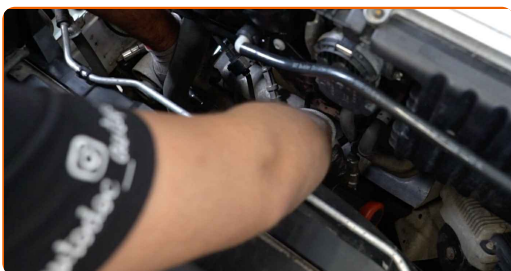
7 Påfør et tyndt lag speciel højtemperatur anti-gribe smøremiddel på tændrørsgevind.



8 Installer det nye tændrør i monteringsfordybningen.



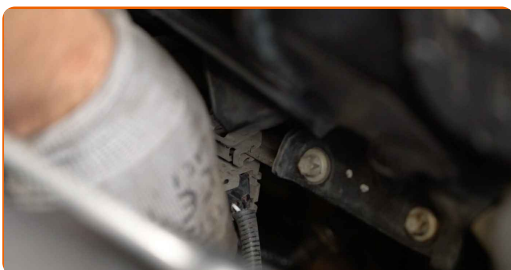
9 Skru nye tændrør i og stram dem. Brug tændrørsnøgle #16. Brug en momentnøgle. Stram den til 27 Nm moment.



Udskiftning: tændrør – MERCEDES-BENZ S-klasse Coupe (C217). AUTODOC anbefaler:

- Stram ikke tændrørene med for stor kraft. For højt strammingsmoment kan skade gevindet.
- Vær forsigtig når du arbejder med en tændrørsnøgle. Skævvridning kan forårsage skader på gevindet.

10 Isæt tændrørskabel stikkene i tændrørs brøndene. Vær sikker på du hører et klik så den er fastlåst.



AUTODOC anbefaler:

- Udskiftning: tændrør – MERCEDES-BENZ S-klasse Coupe (C217). Følg installations trinnene.

- 11 Tænd motoren og lad den køre i nogle minutter. Der er nødvendigt for at sikre at komponentet fungerer korrekt.
- 12 Sluk motoren.
- 13 Fjern kofanger beskyttelsesdækket.
- 14 Luk motorhjelm.

GODT KLARET! 

[SE FLERE VEJLEDNINGER](#)

AUTODOC – BILDELE I TOPKVALITET TIL GODE PRISER ONLINE

AUTODOC MOBILE APP: GRIB GODE TILBUD, MENS DU HANDLER BEKVEMT



AUTODOC

GET IT ON
Google Play

Download on the
App Store

Download

ET STORT UDVALG AF RESERVEDELE TIL DIN BIL

TÆNDRØR: ET BREDT UDVALG

ⓘ ANSVARFRASKRIVELSE:

Dokumentet indeholder kun generelle anbefalinger, som kan være brugbare, når du udfører reparations- eller udskiftningsarbejde. AUTODOC er ikke ansvarlig for tab, skader, skader på ejendom, som erhverves under reparations- eller udskiftningsprocessen, på grund af forkert brug eller fejlfortolkning af den angivne information.

AUTODOC er ikke ansvarlig for mulige fejl og usikkerheder i denne guide. Den angivne information er til informative formål og kan ikke erstatte rådgivning fra specialister.

AUTODOC er ikke ansvarlig for forkert eller farlig brug af udstyr, værktøj og bildele. AUTODOC anbefaler på det kraftigste, at man udviser forsigtighed og tjekker sikkerhedsreglerne, når man udfører reparationer eller reparationsarbejde. Husk: brug af bildele af lav kvalitet garanterer dig ikke den nødvendige vejsikkerhed.

© Copyright 2022 – Alt indhold på denne hjemmeside, i særdeleshed tekster, fotografier og grafik er beskyttet af lov om ophavsbeskyttelse. Alle rettigheder, inklusive kopiering, oplysninger fra 3. part, redigering og oversættelse, ejes af AUTODOC GmbH.