



Udskift motorolie og filter

- **MERCEDES-BENZ SL**

(R230) V6 |

Brugermanvisning

TILSVARENDE VIDEOUNDERVISNING



Denne video viser udskiftningsproceduren af en tilsvarende bildel på et andet køretøj

Vigtigt!

Denne udskiftningsprocedure kan bruges til:

MERCEDES-BENZ SL (R230) 500 5.0 (230.475), MERCEDES-BENZ SL (R230) 55 AMG 5.4 (230.474), MERCEDES-BENZ SL (R230) 55 AMG 5.4 Kompressor (230.474), MERCEDES-BENZ SL (R230) 350 3.7 (230.467), MERCEDES-BENZ SL (R230) 350 3.5, MERCEDES-BENZ SL (R230) 500 5.5, MERCEDES-BENZ SL (R230) 55 AMG 5.4, MERCEDES-BENZ SL (R230) 280 3.0, MERCEDES-BENZ SL (R230) 300 3.0

Trinene kan variere lettere afhængig af bilens udformning.

Denne undervisning er tilblevet baseret på udskiftningsproceduren for en tilsvarende bildel på: MERCEDES-BENZ C-klasse Sedan (W203) C 240 (203.061)

**UDSKIFTNING: OLIE OG OLIEFILTER – MERCEDES-BENZ
SL (R230) V6. VÆRKTØJER DU FÅR BRUG FOR:**



- Stålbørste
- Universal rengøringspray
- Skraldehåndtag
- Kombinationsnøgle N°13
- Skruenøgle nr.8
- Skruenøgle nr.13
- Oilefilter nøgle 74/15F
- Skraldenøgle
- Olieskift bakke
- Tragt
- Flad Skruetrækker
- Mikrofiber håndklæde
- Skærmbeskytter

Køb værktøj

Udskiftning: olie og oliefilter – MERCEDES-BENZ SL (R230) V6. Råd fra AUTODOC:

- Udskift oilefilter hver gang du foretager olieskift.
- Brug kun nye O-ringe under installation.
- Bær handsker for at undgå kontakt med varme væsker.
- Venligst bemærk: alt arbejde der udføres på bilen – MERCEDES-BENZ SL (R230) V6 – skal foretages når motoren er slukket.

UDFØR UDSKIFTNING I FØLGENDE RÆKKEFØLGE:

1 Åbn motorhjælmen.

2 Brug et kofanger beskyttelsesdækken for at undgå skader på lak og plastik dele på bilen.

3 Løsen oliedæksel.



4 Hæv bilen ved brug af donkraft eller over en smøregrav.

Udskiftning: olie og oliefilter – MERCEDES-BENZ SL (R230) V6. Fagfolk anbefaler:

- Køretøjet skal være på en jævn flade, og hvis den er i en vinkel, skal bundproppen være på det laveste punkt.

5

Løsen skruerne til nedre oliesump. Brug en topnøgle N°8. Brug en skraldenøgle.



6

Fjern oliesump dæksel.



7

Stil en spildolie beholder med plads til et indhold på mindst 9 liter under udtømningshullet.



8 Rengør området omkring udtømningshullet på oliesump. Brug en stålbørste. Brug universal rengøringsmiddel.



9 Skru bundproppen ud. Brug en kombinøgle № 13. Brug en topnøgle №13. Brug en skraldenøgle.



10 Dræn den brugte olie.



Udskiftning: olie og oliefilter – MERCEDES-BENZ SL (R230) V6. Råd fra AUTODOC:

- Advarsel, olien kan være varm.
- Vent indtil olien er løbet helt ud af udtømningshullet.

11 Rengør oliefilter hættten.



12 Skru filterhusets dæksel af sammen med det gamle oliefilter element. Brug 74/15F spændenøgle. Brug en skraldenøgle.



13 Klargør beholderen til det gamle oliefilter.

14 Kom det gamle oliefilter i beholdren.



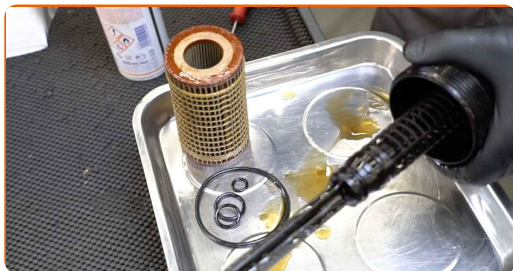
Udskiftning: olie og oliefilter – MERCEDES-BENZ SL (R230) V6. AUTODOC anbefaler:

- Løft beholderen op. Olien begynder straks at løbe ud af udtømningshullet , efter du har fjernet oliefilteret.

15 Dæk oliefilter hylsteret med et mikrofiber håndklæde for at forhindre skidt og fremmedlegemer fra at komme ind i systemet.

16

Løsne oliefilteret fra filterdækslet.



17

Fjern gammel O-ring fra oliefilter dæksel. Brug en skruetrækker med lige kærv.



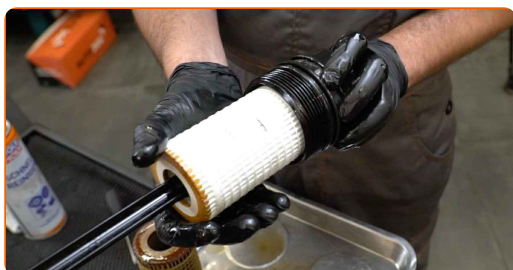
18

Rengør oliefilter hættten. Brug universal rengøringsmiddel.



19

Installer ny O-ring og nyt oliefilter på dets monteringsæde på filter dækslet.



Venligst bemærk!

- Forvis dig om korrekt montering af filteret. Forveksle ikke siderne af delen.

20 Smør gummiforseglingen på det nye filter med en smule frisk olie.

21 Fjern mikrofiber håndklædet fra oliefilter beholderen.

22 Monter et nyt oliefilterhus og stram det. Brug 74/15F spændenøgle. Brug en momentnøgle. Stram den til 25 Nm moment.



23 Rengør området omkring udtømningshullet på oliesump.



24 Skru den nye bundskrue ind i og stram til. Brug en topnøgle N°13. Brug en momentnøgle. Stram den til 30 Nm moment.

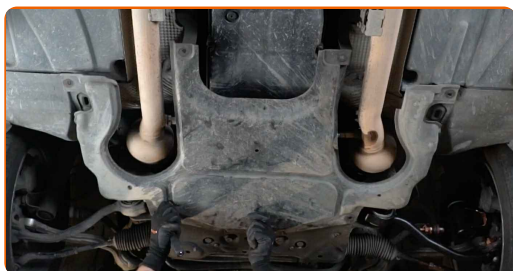


25 Rengør området omkring udtømningshullet på oliesump. Brug universal rengøringsmiddel.



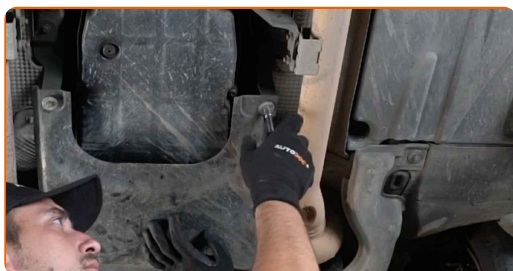
26

Remonter oliesumoens nedre del.



27

Stram skruerne på den nedre oliesump til. Brug en topnøgle N°8. Brug en skraldenøgle.

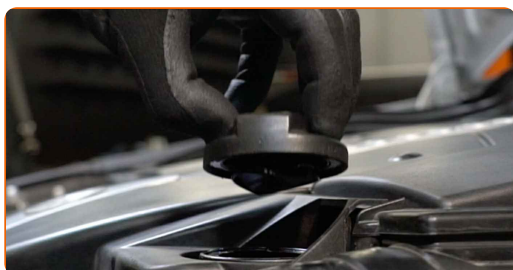


28

Sænk bilen.

29

Fjern oliefilterets hætte.



30

Indsæt tragten.



31

Hæld olie ind i motoren gennem oliedæksel. Påkrævet oliemængde: 8 l.



Udskiftning: olie og oliefilter – MERCEDES-BENZ SL (R230) V6. Råd:

- Brug olien der anbefales af fabrikanten.

32

Monter oliefilterets hætte.



33

Stram oliedæksel til.



34

Slå tændingen til.

35

Tjek oliestanden ved brug af bilens computer overvågningssystem. Tilføj olie om nødvendig.

- 36** Tænd motoren og lad den køre i nogle minutter. Efter at olietryks advarselslampe er gået ud, stop motoren. Slå tændingen fra.



Udskiftning: olie og oliefilter – MERCEDES-BENZ SL (R230) V6. AUTODOC eksperter anbefaler:

- Kontroller at oliedæksel er forsvarlig fastgjort.
- Kontroller at bundskruen til udtømningshullet og oliefiltret er tilstrækkelig strammet. Om nødvendig, stram forsigtig op.

- 37** Fjern kofanger beskyttelsesdækket.

- 38** Luk motorhjelm.

Udskiftning: olie og oliefilter – MERCEDES-BENZ SL (R230) V6. Råd fra AUTODOC:

- Bemærk at olietryks advarselsslampe, der indikerer utilstrækkelig tryk i smøringssystemet, kan være tændt i længere tid end normalt. Efter få øjeblikke, olien fyldes i alle kanaler og lyset slukkes.
- For at beskytte miljøet for forurening, vær sikker på at bortskaffe det brugte filter ved en genbrugsstation.

GODT KLARET! 

[SE FLERE VEJLEDNINGER](#)

AUTODOC – BILDELE I TOPKVALITET TIL GODE PRISER ONLINE

AUTODOC MOBILE APP: GRIB GODE TILBUD, MENS DU HANDLER BEKVEMT



+ AUTODOC

GET IT ON  **Google Play**

 **Download on the App Store**

Download

ET STORT UDVALG AF RESERVEDELE TIL DIN BIL

OLIEFILTRE: ET BREDT UDVALG

ANSVARFRASKRIVELSE:

Dokumentet indeholder kun generelle anbefalinger, som kan være brugbare, når du udfører reparations- eller udskiftningsarbejde. AUTODOC er ikke ansvarlig for tab, skader, skader på ejendom, som erhverves under reparations- eller udskiftningsprocessen, på grund af forkert brug eller fejlfortolkning af den angivne information.

AUTODOC er ikke ansvarlig for mulige fejl og usikkerheder i denne guide. Den angivne information er til informative formål og kan ikke erstatte rådgivning fra specialister.

AUTODOC er ikke ansvarlig for forkert eller farlig brug af udstyr, værktøj og bildele. AUTODOC anbefaler på det kraftigste, at man udviser forsigtighed og tjekker sikkerhedsreglerne, når man udfører reparationer eller reparationsarbejde. Husk: brug af bildele af lav kvalitet garanterer dig ikke den nødvendige vejsikkerhed.

© Copyright 2022 – Alt indhold på denne hjemmeside, i særdeleshed tekster, fotografier og grafik er beskyttet af lov om ophavsbeskyttelse. Alle rettigheder, inklusive kopiering, oplysninger fra 3. part, redigering og oversættelse, ejes af AUTODOC GmbH.