



Udskift tændrør -
MERCEDES-BENZ T1/TN
kasse/kombi |
Brugermanvisning

TILSVARENDE VIDEOUNDERVISNING



Denne video viser udskiftningsproceduren af en tilsvarende bildel på et andet køretøj

Vigtigt!

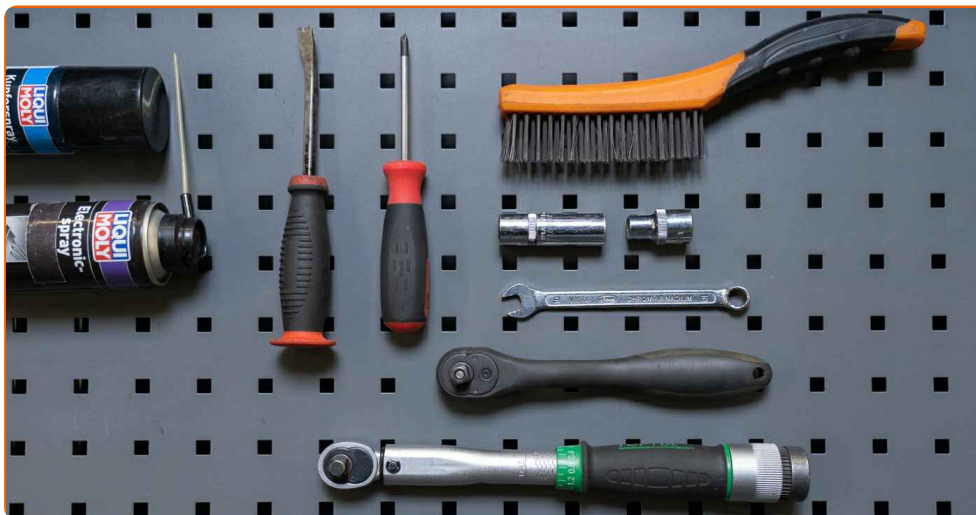
Denne udskiftningsprocedure kan bruges til:

MERCEDES-BENZ T1/TN kasse/kombi 410 2.3 (611.067, 611.068)

Trinene kan variere lettere afhængig af bilens udformning.

Denne undervisning er tilblevet baseret på udskiftningsproceduren for en tilsvarende bildel på: MERCEDES-BENZ 190 (W201) 2.0 (201.023)

**UDSKIFTNING: TÆNDRØR – MERCEDES-BENZ T1/TN
KASSE/KOMBI. VÆRKTØJER DU VIL FÅ BRUG FOR:**



- Stålbørste
- Højtemperatur anti-gribe smøremiddel
- Dielektrisk fedt
- Skraldehåndtag
- Kombinationsnøgle №10
- Skrue­nøgle nr.10
- Tændrør­snøgle nr.16
- Skraldenøgle
- Phillips skrue­trækker
- Koben
- Skærmbeskytter

Køb værktøj

Udskiftning: tændrør – MERCEDES-BENZ T1/TN kasse/kombi. Fagfolk anbefaler:

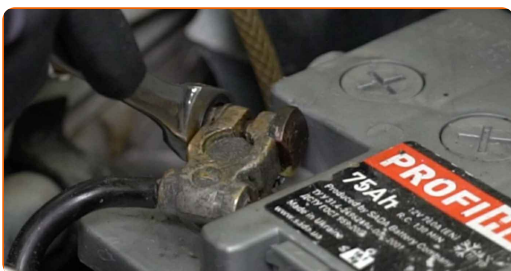
- Udskiftningsproceduren er den samme for alle tændrørene.
- Advarsel! Sluk motoren før noget arbejde påbegyndes – MERCEDES-BENZ T1/TN kasse/kombi.

UDFØR UDSKIFTNING I FØLGENDE RÆKKEFØLGE:

1 Åbn motorhjelmen.

2 Brug et kofanger beskyttelsesdækken for at undgå skader på lak og plastik dele på bilen.

3 Afbryd forbindelsen på minus/stel pol fra batteriet. Brug en kombinøgle N°10.



4 Skru indløbsrørets fastgørelsesanordninger af. Brug en Phillips skruetrækker. Brug en topnøgle N°10. Brug en skraldenøgle.



5 Fjern befæstigelsesboltene.



6 Fjern indsugningsrøret.



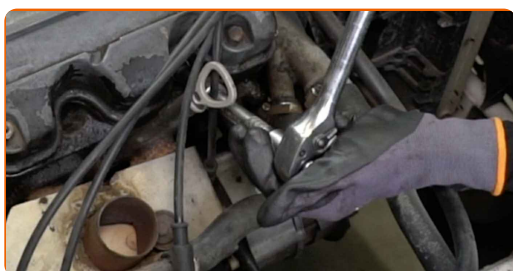
7 Afbryd tændkablerne til tændrørerne.



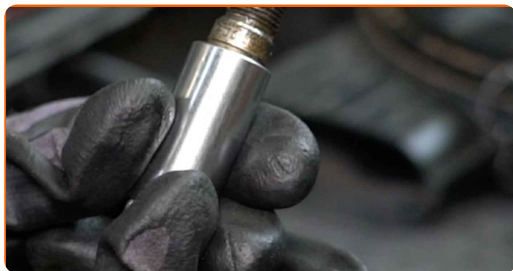
8 Rens skidt, støv, grater inde fra tændrørs brøndene.



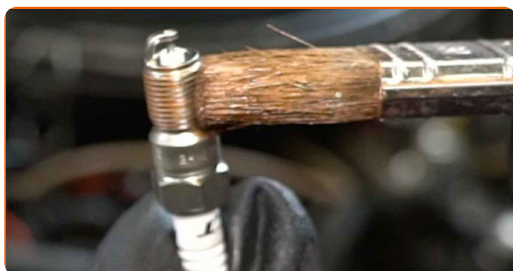
9 Løsen tændrørerne. Brug tændrørsnøgle #16. Brug en skraldenøgle.



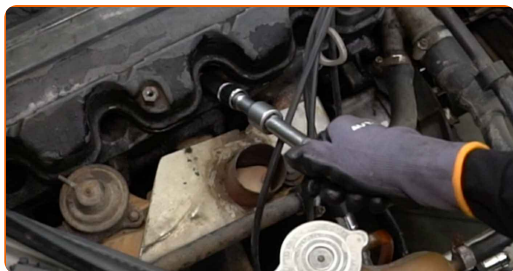
10 Tag tændrørene ud.



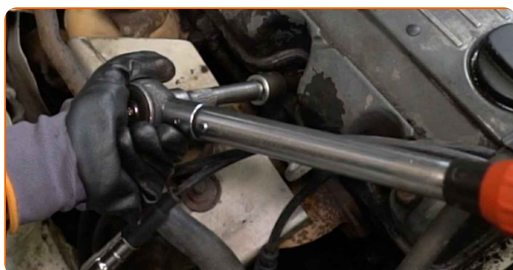
11 Påfør et tyndt lag speciel højtemperatur anti-gribe smøremiddel på tændrørsgevind.



12 Installer det nye tændrør i monteringsforbybningen.



13 Skru nye tændrør i og stram dem. Brug tændrørsnøgle #16. Brug en momentnøgle. Stram den til 22 Nm moment.

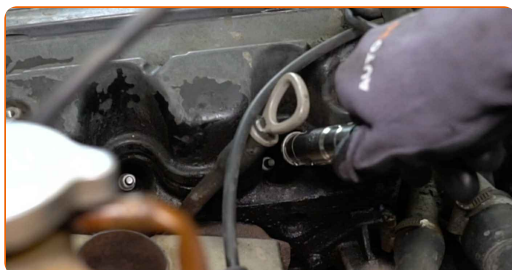


Udskiftning: tændrør – MERCEDES-BENZ T1/TN kasse/kombi. AUTODOC anbefaler:

- Stram ikke tændrørene med for stor kraft. For højt strammingsmoment kan skade gevindet.
- Vær forsigtig når du arbejder med en tændrørsnøgle. Skævvridning kan forårsage skader på gevindet.

14

Forbind tændkablerne til tændrørene.



AUTODOC anbefaler:

- Følg installations sekvensen.

15

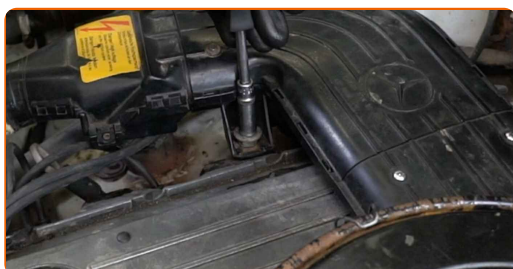
Fastgør indsugningssrøret.



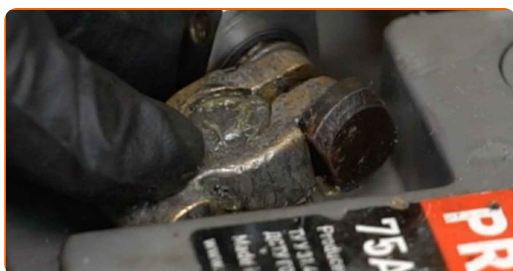
16 Installer fastgørelsesboltene.



17 Skru indløbsrørets fastgørelsesanordninger i. Brug en Phillips skruetrækker. Brug en topnøgle N°10. Brug en skraldenøgle.



18 Forbind minus/stelkablets pol til batteriet.



19 Start motoren og lad den køre i nogle minutter. Der er nødvendigt for at sikre at komponentet fungerer korrekt.

20 Sluk motoren.

21 Fjern kofanger beskyttelsesdækket.

22

Luk motorhjelm.

GODT KLARET! 

SE FLERE VEJLEDNINGER

AUTODOC – BILDELE I TOPKVALITET TIL GODE PRISER ONLINE

AUTODOC MOBILE APP: GRIB GODE TILBUD, MENS DU HANDLER BEKVEMT



+ AUTODOC

GET IT ON
Google Play

Download on the
App Store

Download

ET STORT UDVALG AF RESERVEDELE TIL DIN BIL

TÆNDRØR: ET BREDT UDVALG

ANSVARSFRAKRIVELSE:

Dokumentet indeholder kun generelle anbefalinger, som kan være brugbare, når du udfører reparations- eller udskiftningsarbejde. AUTODOC er ikke ansvarlig for tab, skader, skader på ejendom, som erhverves under reparations- eller udskiftningsprocessen, på grund af forkert brug eller fejlfortolkning af den angivne information.

AUTODOC er ikke ansvarlig for mulige fejl og usikkerheder i denne guide. Den angivne information er til informative formål og kan ikke erstatte rådgivning fra specialister.

AUTODOC er ikke ansvarlig for forkert eller farlig brug af udstyr, værktøj og bildele. AUTODOC anbefaler på det kraftigste, at man udviser forsigtighed og tjekker sikkerhedsreglerne, når man udfører reparationer eller reparationsarbejde. Husk: brug af bildele af lav kvalitet garanterer dig ikke den nødvendige vejsikkerhed.

© Copyright 2023 – Alt indhold på denne hjemmeside, i særdeleshed tekster, fotografier og grafik er beskyttet af lov om ophavsbeskyttelse. Alle rettigheder, inklusive kopiering, oplysninger fra 3. part, redigering og oversættelse, ejes af AUTODOC SE.