



Udskift luftfilter -
MERCEDES-BENZ V-
klasse (W638/2) |
Brugermanvisning

TILSVARENDE VIDEOUNDERVISNING



Denne video viser udskiftningsproceduren af en tilsvarende bildel på et andet køretøj

i **Vigtigt!**

Denne udskiftningsprocedure kan bruges til:

MERCEDES-BENZ V-klasse (W638/2) V 200 CDI (638.294), MERCEDES-BENZ V-klasse (W638/2) V 220 CDI (638.294)

Trinene kan variere lettere afhængig af bilens udformning.

Denne undervisning er tilblevet baseret på udskiftningsproceduren for en tilsvarende bildel på: MERCEDES-BENZ Vito Bus (W638) 112 CDI 2.2 (638.194)

UDSKIFTNING: LUFTFILTER – MERCEDES-BENZ V-
KLASSE (W638/2). VÆRKTØJER DU VIL FÅ BRUG FOR:



- Skruenøgle nr.7
- Skraldenøgle
- Phillips skruetrækker
- Koben
- Mikrofiber håndklæde
- Skærmbeskytter

Køb værktøj

Udskiftning: luftfilter – MERCEDES-BENZ V-klasse (W638/2). Råd fra AUTODOC eksperter:

- Følg betingelserne, anbefalingerne og kravene for delens drift, angivet af fabrikanten.
- Venligst bemærk: alt arbejde der udføres på bilen – MERCEDES-BENZ V-klasse (W638/2) – skal foretages når motoren er slukket.

UDFØR UDSKIFTNING I FØLGENDE RÆKKEFØLGE:

1 Åbn motorhjælmen.

2 Brug et kofanger beskyttelsesdækken for at undgå skader på lak og plastik dele på bilen.

3 Frigør luftindsugningsslangens klemmer. Brug en topnøgle N°7. Brug en skraldenøgle.



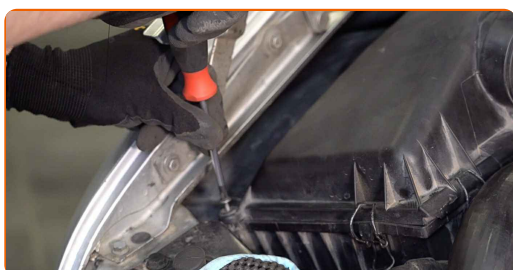
4 Afbryd luftindsugningsrør fra luftfilterhuset. Brug et koben.



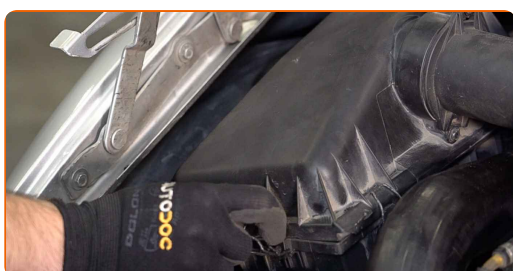
5 Træk stikket til luftstrømsføleren ud af kontakten.



6 Løsne fastgørelsesskruerne fra luftfilterdækslet. Brug en Phillips skruetrækker.



7 Frigør luftfilter dækselklemmerne.



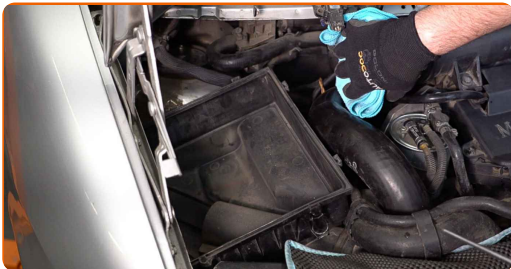
8 Tag filterets låg af.



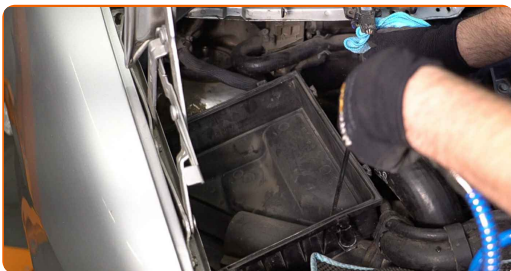
9 Fjern filterelementet fra filterhuset.



10 Tildæk luftindsugningsslangen med et mikrofiber håndklæde for at undgå at støv og skidt kommer ind i systemet.



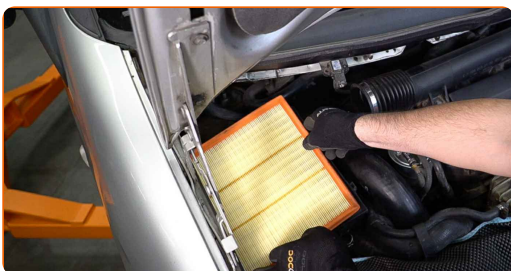
11 Rengør luftfilterdækslet og huset.



Udskiftning: luftfilter – MERCEDES-BENZ V-klasse (W638/2). Fagfolk anbefaler:

- Før rengøring af luftfilterdæksel og hus, dæk luftkanaldelene, luftstrømsfølere (hvis tilgængelig), gasspjæld med en ren klud.

12 Indsæt et nyt filterelement i filterhuset. Vær sikker på at filterkanterne passer tæt til huset.

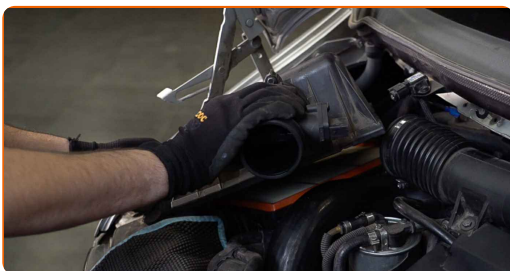


AUTODOC anbefaler:

- Udskiftning: luftfilter – MERCEDES-BENZ V-klasse (W638/2). Vær sikker på at positio for filtreringselementet er korrekt. Undgå fejl indstilling.
- Vær varsom kun at bruge kvalitetsfiltre.
- Under installationen, vær sikker på at undgå støv og skidt for at komme ind i luftfilterhuset.

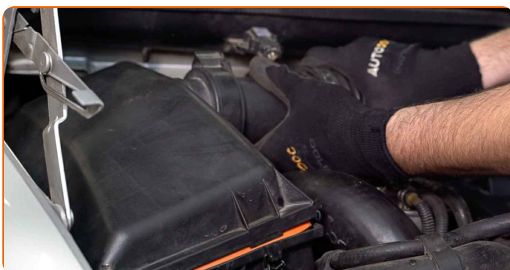
13

Geninstaller luftfilterets dæksel. Skru den fast.



14

Forbind luftindsugningen til luftfilterhuset.



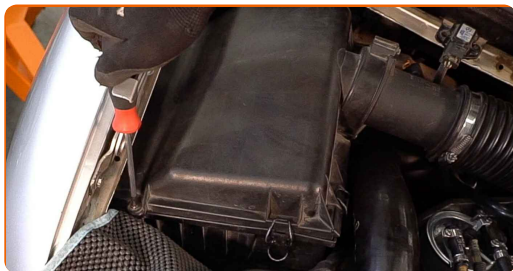
15

Tryk luftfilter dæksel ind på plads.



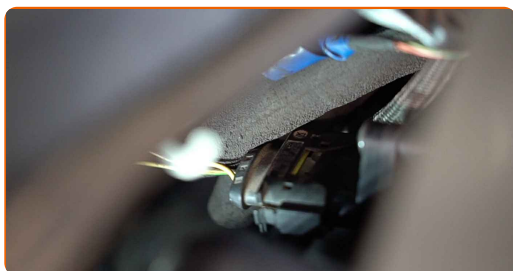
16

Skru fastgørelsesskruerne på luffilterdækslet. Brug en Phillips skruetrækker.



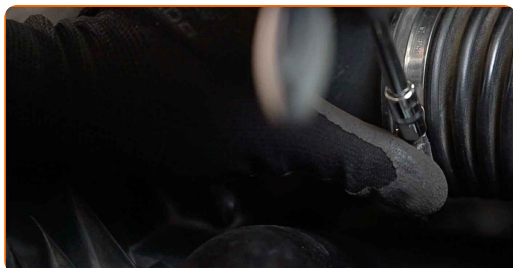
17

Sæt stikket til luftstrømsføleren i kontakten.



18

Fastgør klammen på luftindsugningsslangen. Brug en topnøgle N°7. Brug en skraldenøgle.



19

Fjern kofanger beskyttelsesdækket.

20

Luk motorhjælmen.

GODT KLARET! 👍

SE FLERE VEJLEDNINGER

AUTODOC – BILDELE I TOPKVALITET TIL GODE PRISER ONLINE

AUTODOC MOBILE APP: GRIB GODE TILBUD, MENS DU HANDLER BEKVEMT



AUTODOC

GET IT ON
Google Play

Download on the
App Store

Download

ET STORT UDVALG AF RESERVEDELE TIL DIN BIL

LUFTFILTER: ET BREDT UDVALG

(i) ANSVARFRASKRIVELSE:

Dokumentet indeholder kun generelle anbefalinger, som kan være brugbare, når du udfører reparations- eller udskiftningsarbejde. AUTODOC er ikke ansvarlig for tab, skader, skader på ejendom, som erhverves under reparations- eller udskiftningsprocessen, på grund af forkert brug eller fejlfortolkning af den angivne information.

AUTODOC er ikke ansvarlig for mulige fejl og usikkerheder i denne guide. Den angivne information er til informative formål og kan ikke erstatte rådgivning fra specialister.

AUTODOC er ikke ansvarlig for forkert eller farlig brug af udstyr, værktøj og bildele. AUTODOC anbefaler på det kraftigste, at man udviser forsigtighed og tjekker sikkerhedsreglerne, når man udfører reparationer eller reparationsarbejde. Husk: brug af bildele af lav kvalitet garanterer dig ikke den nødvendige vejsikkerhed.

© Copyright 2022 – Alt indhold på denne hjemmeside, i særdeleshed tekster, fotografier og grafik er beskyttet af lov om ophavsbeskyttelse. Alle rettigheder, inklusive kopiering, oplysninger fra 3. part, redigering og oversættelse, ejes af AUTODOC GmbH.