



Udskift ekstrablinklygte -

MERCEDES-BENZ

VIANO (W639) |

Brugermanvisning

TILSVARENDE VIDEOUNDERVISNING



Denne video viser udskiftningsproceduren af en tilsvarende bildel på et andet køretøj

Vigtigt!

Denne udskiftningsprocedure kan bruges til:

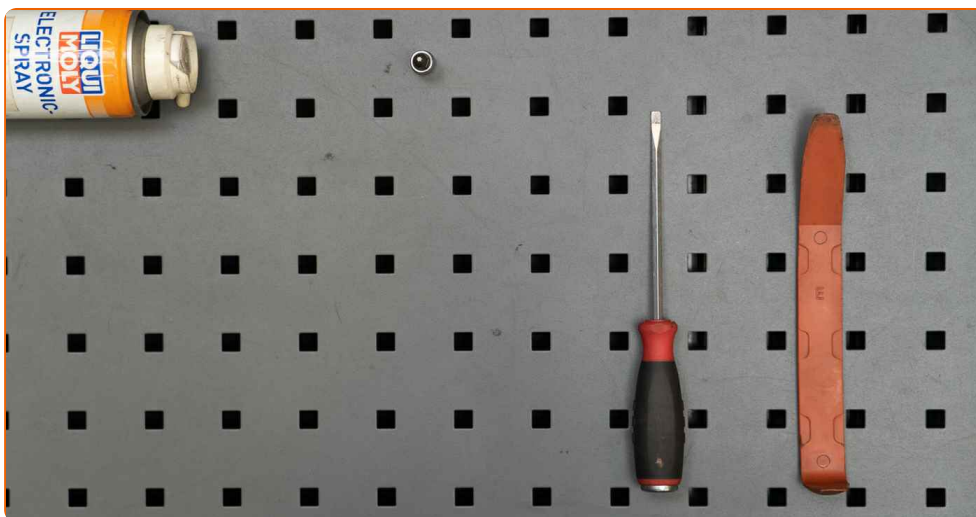
MERCEDES-BENZ VIANO (W639) CDI 2.0 (639.811, 639.813, 639.815), MERCEDES-BENZ VIANO (W639) CDI 2.2 (639.811, 639.813, 639.815), MERCEDES-BENZ VIANO (W639) CDI 3.0 (639.811, 639.813, 639.815), MERCEDES-BENZ VIANO (W639) CDI 2.0 4-matic (639.811, 639.813, 639.815), MERCEDES-BENZ VIANO (W639) CDI 2.2 4-matic (639.811, 639.813, 639.815), MERCEDES-BENZ VIANO (W639) 3.0 (140 KW / 190 PS), MERCEDES-BENZ VIANO (W639) 3.2 (639.713, 639.813, 639.815), MERCEDES-BENZ VIANO (W639) CDI 2.2 (639.711, 639.713, 639.811, 639.813, 639.815), MERCEDES-BENZ VIANO (W639) CDI 2.0 (639.711, 639.713, 639.811, 639.813, 639.815), MERCEDES-BENZ VIANO (W639) 3.7 (639.815), MERCEDES-BENZ VIANO (W639) CDI 2.0 4-matic (639.713), MERCEDES-BENZ VIANO (W639) CDI 2.2 4-matic (639.711, 639.713, 639.811, 639.813,...), MERCEDES-BENZ VIANO (W639) 3.5 (639.811, 639.813, 639.815), MERCEDES-BENZ VIANO (W639) 3.7 (639.811, 639.813, 639.815), MERCEDES-BENZ VIANO (W639) CDI 2.0 4-matic (639.711, 639.713, 639.811, 639.813,...

Trinene kan variere lettere afhængig af bilens udformning.

Venligst bemærk at denne undervisning er skabt til for udskiftningsproceduren for denne bildel på en bil med tilsvarende design.

Denne undervisning er tilblevet baseret på udskiftningsproceduren for en tilsvarende bildel på: MERCEDES-BENZ C-klasse Sedan (W204) C 220 CDI (204.008)

UDSKIFTNING: EKSTRABLINKLYGTE – MERCEDES-
BENZ VIANO (W639). VÆRKTØJER DU KUNNE FÅ BRUG
FOR:



- Kontaktspray elektronik
- Torx bits T10
- Flad skruetrækker
- Plastik aftrækkerværktøj
- Skærmbeskytter

Køb værktøj

Udskiftning: ekstrablinklygte – MERCEDES-BENZ VIANO (W639). Råd fra AUTODOC:

- Udskift begge blinklys lamper samtidig.
- Proceduren for udskiftning af den højre og venstre blinklys lampe er ens.
- Venligst bemærk: alt arbejde der udføres på bilen – MERCEDES-BENZ VIANO (W639) – skal foretages når motoren er slukket.

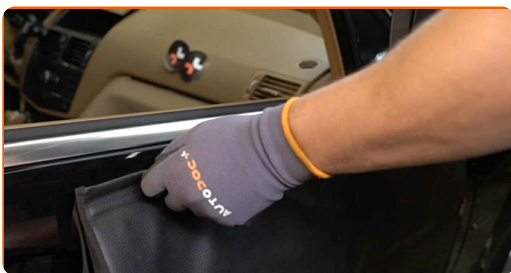
UDFØR UDSKIFTNING I FØLGENDE RÆKKEFØLGE:

1 Slå tændingen til.

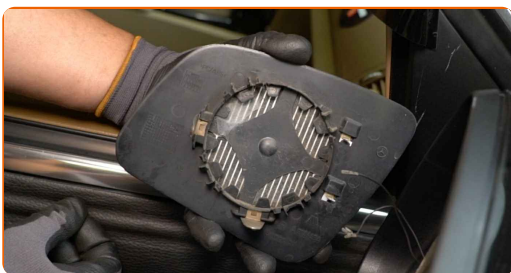
2 Drej spejlglasset hele vejen indad.

3 Slå tændingen fra.

4 Brug et kofanger beskyttelsesdækken for at undgå skader på lak og plastik dele på bilen.



5 Frigør forsigtig spejlglasset fra dets holder. Brug en plastik klipsptang.

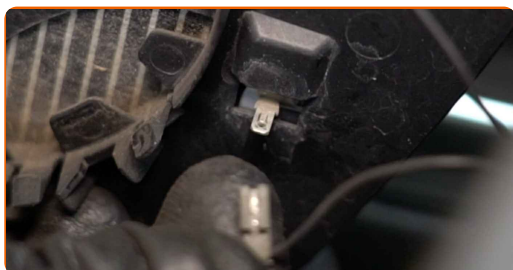


6 Fjern spejlglasset.

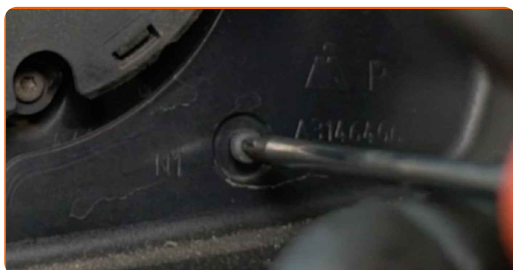
AUTODOC anbefaler:

- Udskiftning: ekstrablinklygte – MERCEDES-BENZ VIANO (W639). Brug ikke overdreven kraft når du fjerner delen da dette kunne skade den.

7 Frigør spejlvarme forbindelserne.



8 Skru spejlcoverets fastgørelser af. Brug Torx T10.



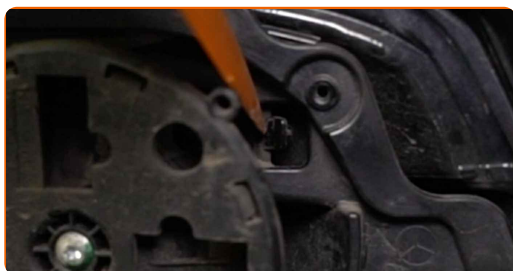
9 Udløs tapperne til spejlcoverets ramme. Brug en skruetrækker med lige kær. v.



10 Fjern spejlcoverets ramme.



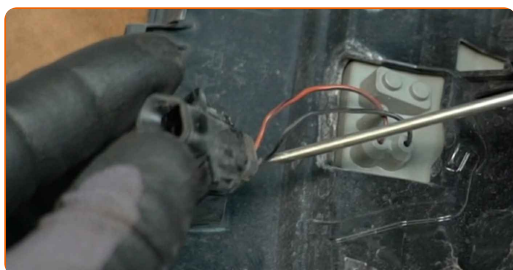
11 Udløs tapperne til spejlcoverets ramme. Brug en plastik klipsptang.



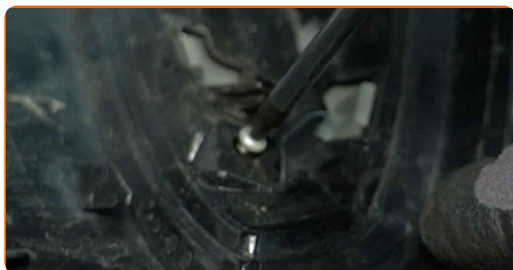
12 Fjern sidespejlets dæksel.



13 Frigør stikket til blinklys lampen. Brug en skruetrækker med lige kærnv.



14 Skru fastgørelserne til blinklyset ud af spejlcoveret. Brug Torx T10.



15 Skru fastgørelserne til blinklyset ud af spejlcoveret.



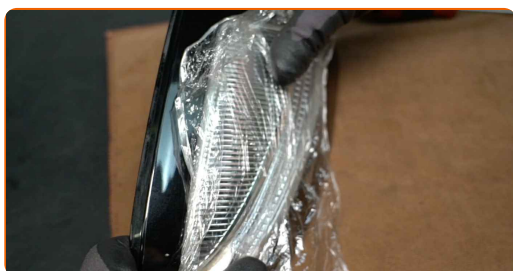
16 Fjern blinklys lampen.



AUTODOC anbefaler:

- Udskiftning: ekstrablinklygte – MERCEDES-BENZ VIANO (W639). For at undgå at skade delen når den fjernes, brug ikke overdreven kraft.

17 Installer den nye blinklys lampe.

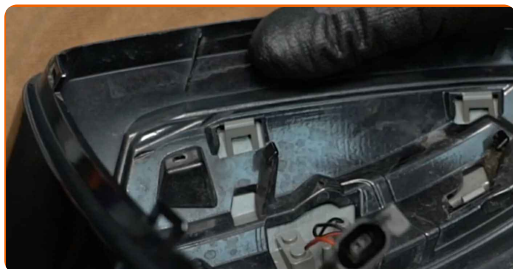


AUTODOC anbefaler:

- Under installation, brug ikke overdreven kraft for at undgå skade på delen.

18

Snep tapperne til blinklyset tilbage på spejlcoveret. Vær sikker på du hører et klik så den er fastlåst.



AUTODOC anbefaler:

- Udsiftning: ekstrablinklygte – MERCEDES-BENZ VIANO (W639). Brug ikke overdreven kraft under installation. Dett kunne skade delen.

19

Skru fastgørelserne der forbinder blinklyset med spejlcoveret i. Brug Torx T10.

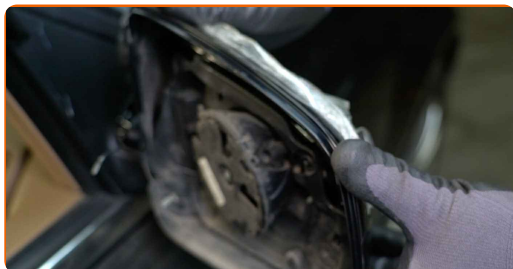


20

Fastgør stikket til blinklys lampen.



21 Installer sidespejl huset.



22 Snap tapperne til blinklyset tilbage på spejlcoveret. Vær sikker på du hører et klik så den er fastlåst.

AUTODOC anbefaler:

- Under installation, brug ikke overdreven kraft for at undgå skade på delen.

23 Monter spejlcoverets ramme.



24 Snap tapperne til spejlcoverets ramme tilbage på plads. Vær sikker på du hører et klik så den er fastlåst.

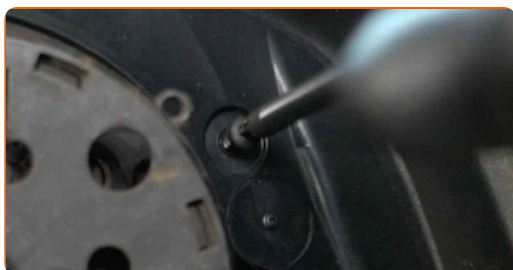


Udskiftning: ekstrablinklygte – MERCEDES-BENZ VIANO (W639). Råd fra AUTODOC eksperter:

- Under installation, brug ikke overdreven kraft for at undgå skade på delen.

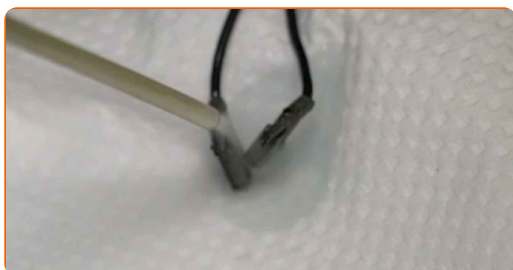
25

Skru spejlcoverets fastgørelser i. Brug Torx T10.



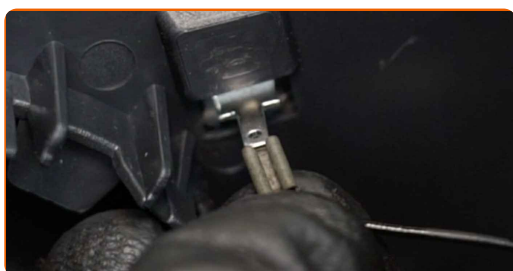
26

Behandel spejlvarme forbindelserne. Brug dielektrisk fedt.



27

Vedhæft spejlvarme forbindelserne.



28

Tilpas spejlglasset i rette position. Vær sikker på du hører et klik så den er fastlåst.



Udskiftning: ekstrablinklygte – MERCEDES-BENZ VIANO (W639). AUTODOC anbefaler:

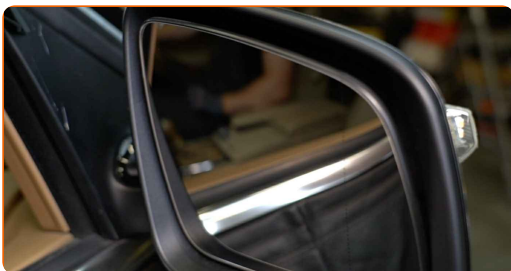
- Under installation, brug ikke overdreven kraft for at undgå skade på delen.
- Vær sikker på at spejlglasset er placeret korrekt. Det skal være udlignet efter låseklapperne på huset.

29

Slå tændingen til.

30

Juster spejlglasset.



31

Efterprøv driften af blinklys lampen.



32

Slå tændingen fra.

GODT KLARET! 

SE FLERE VEJLEDNINGER

AUTODOC – BILDELE I TOPKVALITET TIL GODE PRISER ONLINE

AUTODOC MOBILE APP: GRIB GODE TILBUD, MENS DU HANDLER BEKVEMT



+ AUTODOC

GET IT ON  **Google Play**

 **Download on the App Store**

Download

ET STORT UDVALG AF RESERVEDELE TIL DIN BIL

EKSTRABLINKLYGTE: ET BREDT UDVALG

ANSVARSFRAKRIVELSE:

Dokumentet indeholder kun generelle anbefalinger, som kan være brugbare, når du udfører reparations- eller udskiftningsarbejde. AUTODOC er ikke ansvarlig for tab, skader, skader på ejendom, som erhverves under reparations- eller udskiftningsprocessen, på grund af forkert brug eller fejlfortolkning af den angivne information.

AUTODOC er ikke ansvarlig for mulige fejl og usikkerheder i denne guide. Den angivne information er til informative formål og kan ikke erstatte rådgivning fra specialister.

AUTODOC er ikke ansvarlig for forkert eller farlig brug af udstyr, værktøj og bildele. AUTODOC anbefaler på det kraftigste, at man udviser forsigtighed og tjekker sikkerhedsreglerne, når man udfører reparationer eller reparationsarbejde. Husk: brug af bildele af lav kvalitet garanterer dig ikke den nødvendige vejsikkerhed.

© Copyright 2022 – Alt indhold på denne hjemmeside, i særdeleshed tekster, fotografier og grafik er beskyttet af lov om ophavsbeskyttelse. Alle rettigheder, inklusive kopiering, oplysninger fra 3. part, redigering og oversættelse, ejes af AUTODOC GmbH.