



Udskift støddæmper bag  
- **MERCEDES-BENZ VITO**  
**kasse (638) |**  
Brugermanvisning

## TILSVARENDE VIDEOUNDERVISNING



Denne video viser udskiftningsproceduren af en tilsvarende bildel på et andet køretøj

### **Vigtigt!**

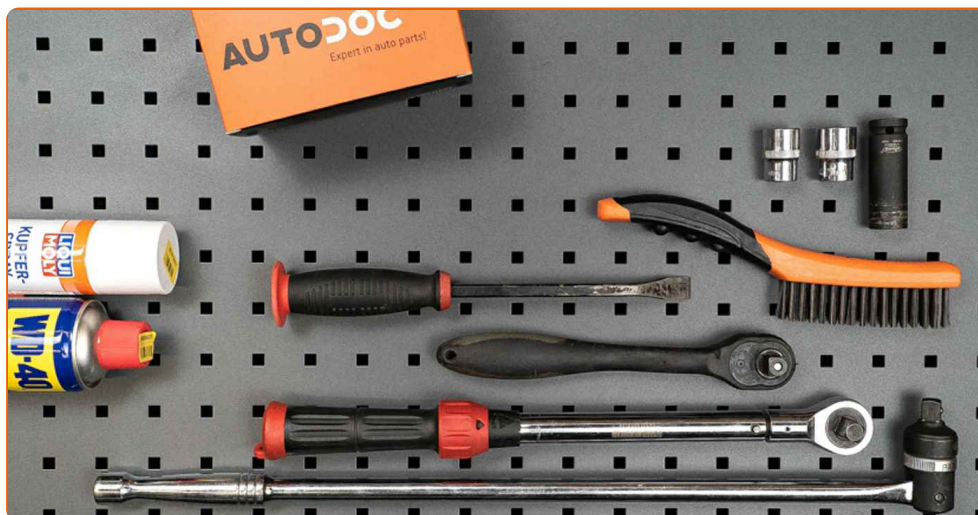
Denne udskiftningsprocedure kan bruges til:

MERCEDES-BENZ VITO kasse (638) 108 D 2.3 (638.064, 638.068), MERCEDES-BENZ VITO kasse (638) 110 D 2.3 (638.074, 638.078), MERCEDES-BENZ VITO kasse (638) 113 2.0 (638.014, 638.094), MERCEDES-BENZ VITO kasse (638) 114 2.3 (638.034, 638.094), MERCEDES-BENZ VITO kasse (638) 108 CDI 2.2 (638.094), MERCEDES-BENZ VITO kasse (638) 110 CDI 2.2 (638.094), MERCEDES-BENZ VITO kasse (638) 112 CDI 2.2 (638.094)

Trinene kan variere lettere afhængig af bilens udformning.

Denne undervisning er tilblevet baseret på udskiftningsproceduren for en tilsvarende bildel på: MERCEDES-BENZ VITO Bus (638) 112 CDI 2.2 (638.194)

UDSKIFTNING: STØDDÆMPER – MERCEDES-BENZ VITO  
KASSE (638). VÆRKTØJER DU VIL FÅ BRUG FOR:



- Stålbørste
- WD-40 spray
- Kobber fedt
- Skruenøgle nr.21
- Hjul slag topnøgle №17
- Skraldehåndtag
- gevindskær
- Koben
- Hydraulisk gearkasse donkraft
- Hjulstøtte

**Køb værktøj**

Udskiftning: støddæmper – MERCEDES-BENZ VITO kasse (638). AUTODOC anbefaler:

- Begge støddæmpere på bagerste ophæng bør udskiftes samtidig.
- Udskiftningsproceduren er identisk for venstre og højre støddæmper af det bagerste ophæng.
- Alt arbejde bør udføres når motoren er slukket.

**UDSKIFTNING: STØDDÆMPER – MERCEDES-BENZ VITO KASSE (638). BRUG FØLGENDE PROCEDURE:**

1

Sikre hjulene med klodser.



2

Løsn hjulboltene. Brug hjul slagnøgle #17.



3

Hæv bilen i bag og sikre den på støtter.

4

Løsen hjulboltene.

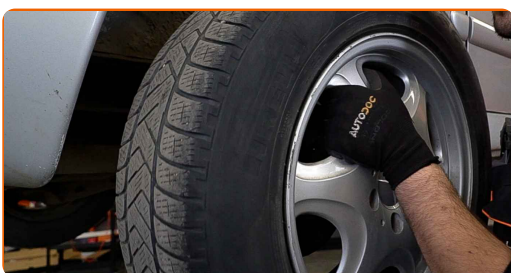


Udskiftning: støddæmper – MERCEDES-BENZ VITO kasse (638). Råd:

- For at undgå skader, så støt på øverste del af hjulet når boltene løsnes.

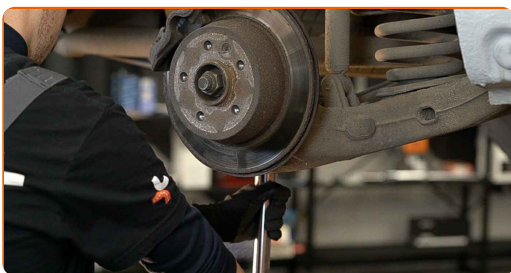
5

Fjern hjulet.



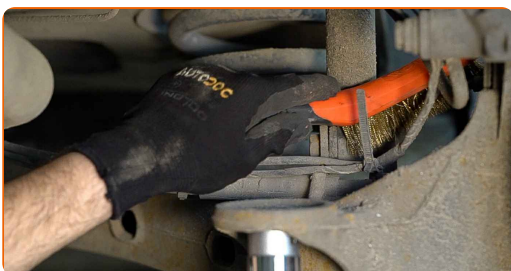
6

Understøt bageste hjulophængs vange. Brug en hydraulisk løfteenhed.



7.1

Rengør støddæmper fastgørelserne.



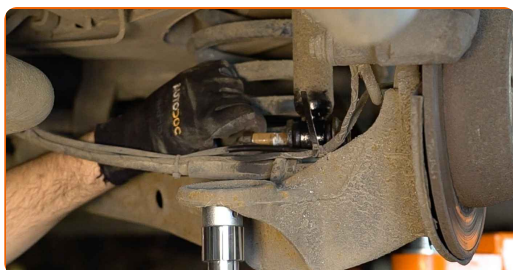
**7.2** Brug en stålbørste. Brug WD-40 spray.



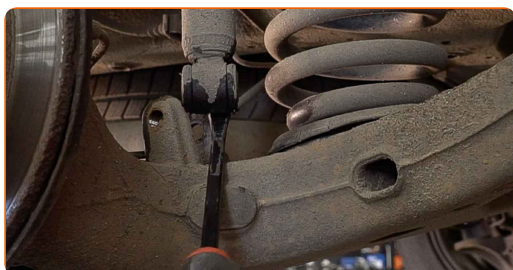
**8** Skru de nedre skruer af støddæmperen. Brug en topnøgle N°21. Brug et koben. Brug en vridenøgle.



**9** Fjern befæstigelsesbolten.



**10** Løsgør den nedre del af støddæmperen. Brug et koben.



**11** Sænk den hydrauliske donkraft med 10 til 15 cm.



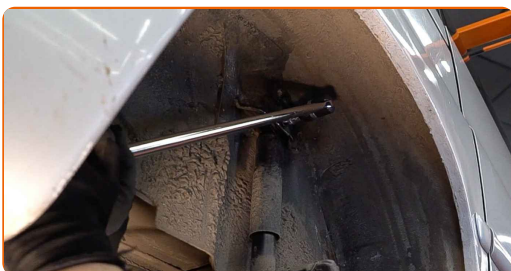


**AUTODOC anbefaler:**

- Udskiftning: støddæmper – MERCEDES-BENZ VITO kasse (638). Sænk gearkasse donkraften glat, uden ryk, for at undgå skade på komponenter og mekaniske dele.

**12**

Skru den øvre fastgørelse af støddæmperen. Brug en topnøgle №21. Brug en vridenøgle.



**AUTODOC anbefaler:**

- Vigtigt! Hold på støddæmperen mens befæstigelses boltene løsnes. MERCEDES-BENZ VITO kasse (638)

**13**

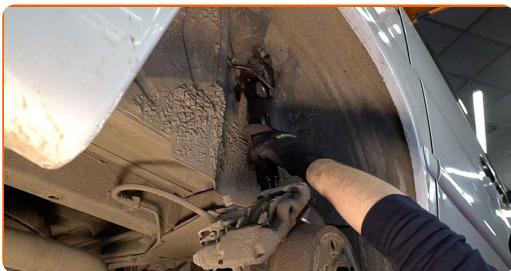
Fjern støddæmperen.



**Udskiftning: støddæmper – MERCEDES-BENZ VITO kasse (638). Råd:**

- Før du monterer en ny støddæmper, skal du pumpe den 3-5 gange manuelt.

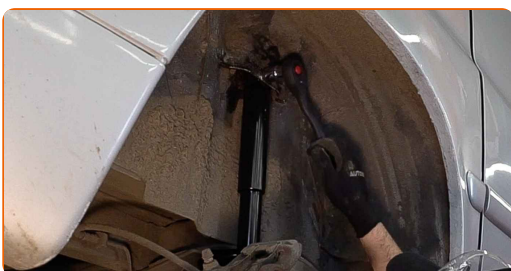
**14** Placer støddæmperen i hjulkassen og skru den fast.



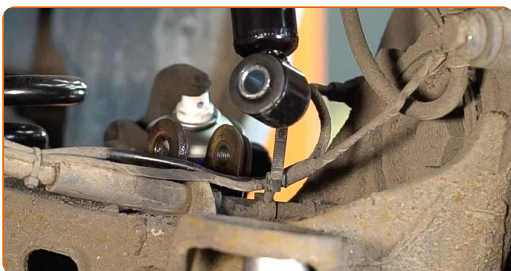
Udskiftning: støddæmper – MERCEDES-BENZ VITO kasse (638). AUTODOC anbefaler:

- For at undgå skader, hold støddæmperen vertikalt og med fast greb når du skruer boltene fast.

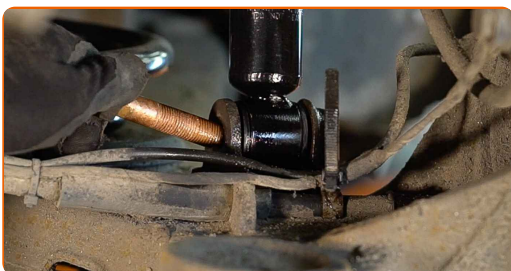
**15** Skru den øvre befæstigelse på støddæmperen. Brug en topnøgle №21.



**16** Behandel støddæmperens montagesæde. Brug WD-40 spray.



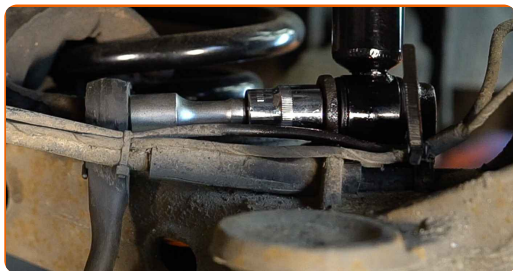
**17** Fastgør den nedre del af støddæmperen. Installer fasgørelsesbolt.





18

Fastgør den nedre befæstigelse af støddæmperen. Brug en topnøgle №21.



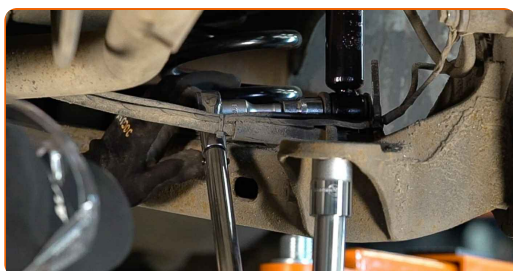
19

Understøt bageste hjulophængs vange. Brug en hydraulisk løfteenhed.



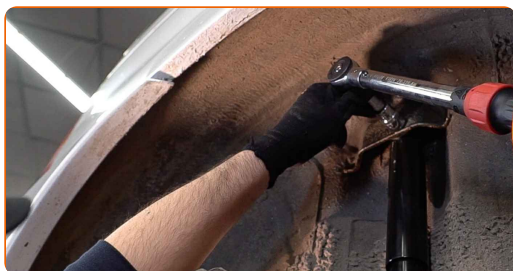
20

Stram den nedre fastgørelse på støddæmperen. Brug en topnøgle №21. Brug en momentnøgle. Stram den til 133 Nm moment.



21

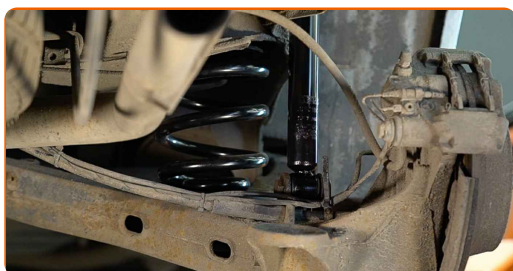
Fjern monteringen fra under den bagerske akselstang.



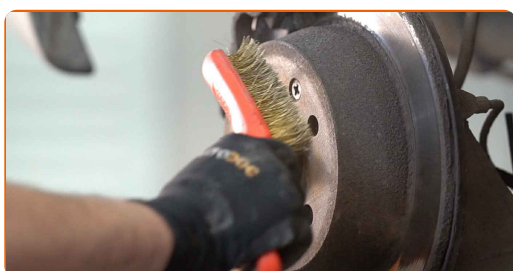
**AUTODOC anbefaler:**

- MERCEDES-BENZ VITO kasse (638) – Sænk ikke gearkasse donkraften aggressivt for at undgå at skade komponenter og mekaniske dele på bilen.

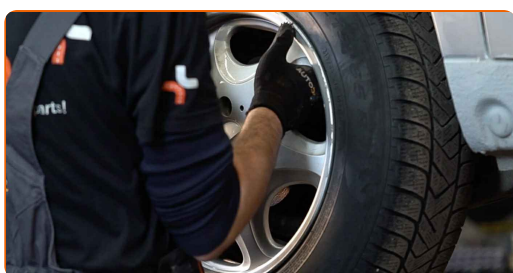
- 22** Stram det øvre beslag på støddæmperen. Brug en topnøgle N°21. Brug en momentnøgle. Stram den til 120 Nm moment.



- 23** Rens hjulets montagesæde. Brug en stålborste. Behandl kontakthuden. Brug kobberfedt.



- 24** Installer hjulet.



Udskiftning: støddæmper – MERCEDES-BENZ VITO kasse (638). AUTODOC eksperter anbefaler:

- For at undgå skader, hold hjulet oppe når befæstigelsesboltene skrues ind.

25

Skrue hjulboltene til. Brug hjul slagnøgle #17.



26

Sænk bilen og stram hjulboltene på kryds med. Brug en momentnøgle. Stram den til 175 Nm moment.



27

Fjern donkraft og klodser.



**GODT KLARET!** 

**SE FLERE VEJLEDNINGER**

## AUTODOC – BILDELE I TOPKVALITET TIL GODE PRISER ONLINE

AUTODOC MOBILE APP: GRIB GODE TILBUD, MENS DU HANDLER BEKVEMT

**AUTODOC**

GET IT ON  
Google Play

Download on the  
App Store

Download

**ET STORT UDVALG AF RESERVEDELE TIL DIN BIL**

**STØDDÆMPER: ET BREDT UDVALG**

### **ⓘ ANSVARFRASKRIVELSE:**

Dokumentet indeholder kun generelle anbefalinger, som kan være brugbare, når du udfører reparations- eller udskiftningsarbejde. AUTODOC er ikke ansvarlig for tab, skader, skader på ejendom, som erhverves under reparations- eller udskiftningsprocessen, på grund af forkert brug eller fejlfortolkning af den angivne information.

AUTODOC er ikke ansvarlig for mulige fejl og usikkerheder i denne guide. Den angivne information er til informative formål og kan ikke erstatte rådgivning fra specialister.

AUTODOC er ikke ansvarlig for forkert eller farlig brug af udstyr, værktøj og bildele. AUTODOC anbefaler på det kraftigste, at man udviser forsigtighed og tjekker sikkerhedsreglerne, når man udfører reparationer eller reparationsarbejde. Husk: brug af bildele af lav kvalitet garanterer dig ikke den nødvendige vejsikkerhed.

© Copyright 2023 – Alt indhold på denne hjemmeside, i særdeleshed tekster, fotografier og grafik er beskyttet af lov om ophavsbeskyttelse. Alle rettigheder, inklusive kopiering, oplysninger fra 3. part, redigering og oversættelse, ejes af AUTODOC SE.