



Udskift forlygter -  
**MERCEDES-BENZ Vito**  
**Van (W638) |**  
Brugermanvisning

## TILSVARENDE VIDEOUNDERVISNING



Denne video viser udskiftningsproceduren af en tilsvarende bildel på et andet køretøj

### **Vigtigt!**

Denne udskiftningsprocedure kan bruges til:

MERCEDES-BENZ Vito Van (W638) 108 D 2.3 (638.064, 638.068), MERCEDES-BENZ Vito Van (W638) 110 D 2.3 (638.074, 638.078), MERCEDES-BENZ Vito Van (W638) 113 2.0 (638.014, 638.094), MERCEDES-BENZ Vito Van (W638) 114 2.3 (638.034, 638.094), MERCEDES-BENZ Vito Van (W638) 108 CDI 2.2 (638.094), MERCEDES-BENZ Vito Van (W638) 110 CDI 2.2 (638.094), MERCEDES-BENZ Vito Van (W638) 112 CDI 2.2 (638.094)

Trinene kan variere lettere afhængig af bilens udformning.

Denne undervisning er tilblevet baseret på udskiftningsproceduren for en tilsvarende bildel på: MERCEDES-BENZ Vito Bus (W638) 112 CDI 2.2 (638.194)

UDSKIFTNING: FORLYGTER – MERCEDES-BENZ VITO  
VAN (W638). LISTE OVER DE VÆRKTØJER DU FÅR  
BRUG FOR:



- Kontaktspray elektronik
- Phillips skruetrækker
- Flad næb tænger
- Skærmbeskytter

**Køb værktøj**

Udskiftning: forlygter – MERCEDES-BENZ Vito Van (W638). AUTODOC eksperter anbefaler:

- Udskiftningsproceduren er identisk for højre og venstre forlygte.
- Alt arbejde bør udføres når motoren er slukket.

## UDSKIFTNING: FORLYGTER – MERCEDES-BENZ VITO VAN (W638). FORETAG FØLGENDE TRIN:

1 Slå tændingen fra.

2 Åbn motorhjælmen.

3 Brug et kofanger beskyttelsesdækken for at undgå skader på lak og plastik dele på bilen.

4 Skru kølergrillens befæstigelse af. Brug en Phillips skruetrækker.



5 Fjern kølergrillen.



6 Fjern befæstigelsen til blinklyset. Brug rundtænger.



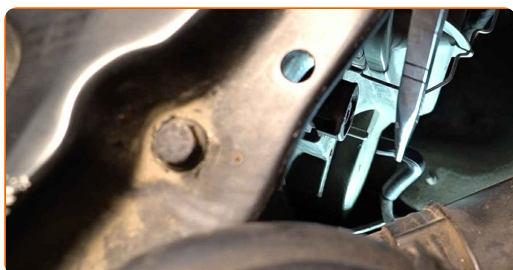
7 Fjern blinklyset.



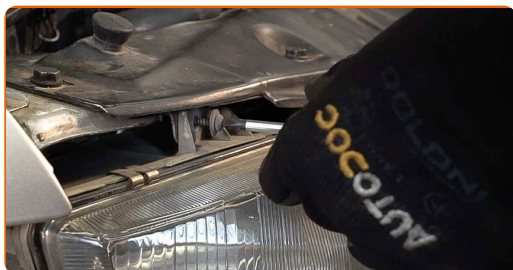
8 Træk stikket ud til forlygterne.



9 Frigør vakuumslangen fra forlygtejusteringen. Brug rundtænger.



10 Skru befæstigelserne til forlygten af. Brug en Phillips skruetrækker.



11 Fjern forlygten.



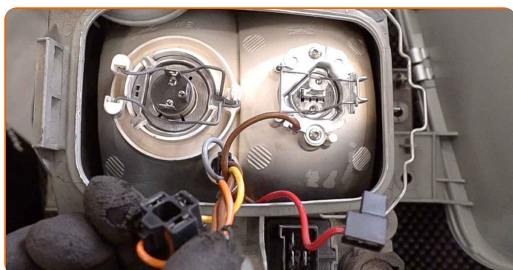
12 Frigør holderen til forlygtens beskyttelsesdæksel.



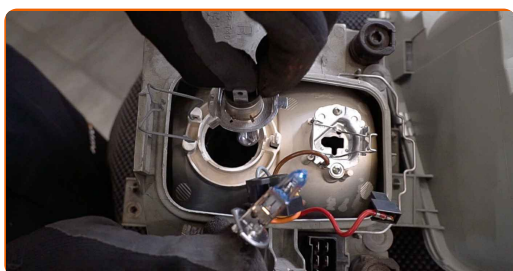
13 Fjern baglygtens glas.



14 Træk stikket ud til forlygte pærerne.



15 Frigør holderne og fjern pærerne fra forlygten.





Udskiftning: forlygter – MERCEDES-BENZ Vito Van (W638). Fagfolk anbefaler:

- Undgå at røre pærens glas. Fingeraftryk efterladt kan forårsage svigt.

16

Installer pæerne i deres montagesæde i den nye forlygte og forbind holdererne.



17

Isæt stikket til forlygte pæerne.



18

Installer og sikre glasset på baglygten.



19

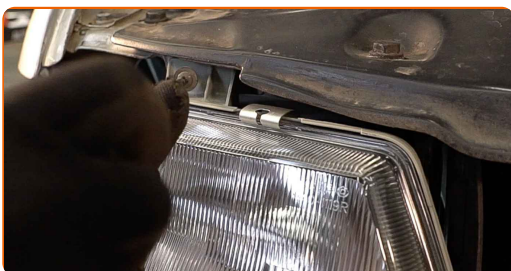
Fastgør holderen til forlygtes beskyttelsesdæksel.



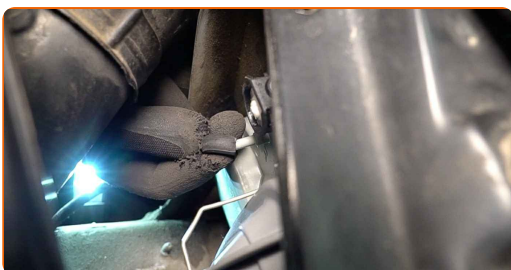
20 Installer den nye forlygte.



21 Skru befæstigelseerne til forlygten ind. Brug en Phillips skruetrækker.



22 Fastgør vakuumslangen til forlygtejusteringen.



23 Behandl stikkene til forlygterne. Brug elektronik kontaktspray.

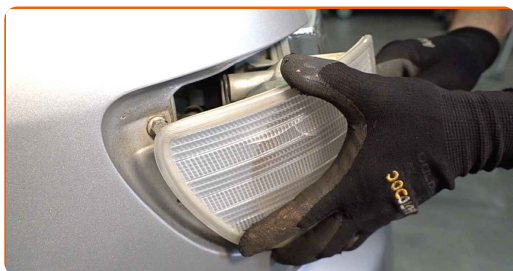


24 Isæt stikket til forlygterne.

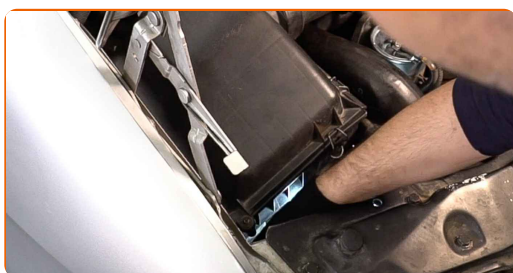




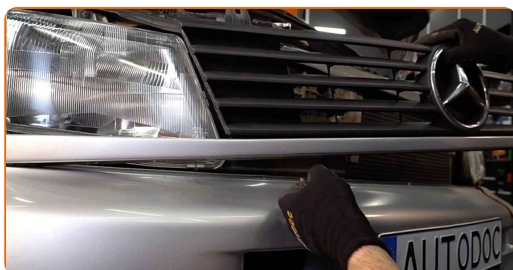
25 Installer blinklyset.



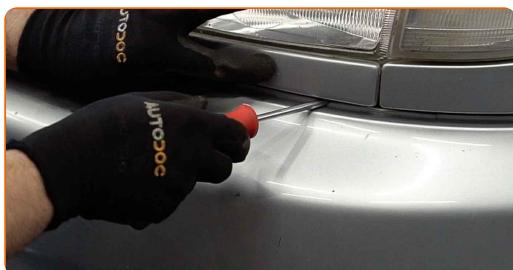
26 Fastgør blinklys befæstigelsen.



27 Installer kølergrillen.



28 Skru befæstigelsen til kølergrillen ind. Brug en Phillips skruetrækker.



29 Fjern kofanger beskyttelsesdækket.

30 Luk motorhjelmen.

31 Slå tændingen til.

32

Kontroller om forlygterne fungerer korrekt.



33

Slå tændingen fra.

**GODT KLARET!** [SE FLERE VEJLEDNINGER](#)

## AUTODOC – BILDELE I TOPKVALITET TIL GODE PRISER ONLINE

**AUTODOC MOBILE APP: GRIB GODE TILBUD, MENS DU HANDLER BEKVEMT**



**AUTODOC+**

GET IT ON  
**Google Play**

Download on the  
**App Store**

**Download**

**ET STORT UDVALG AF RESERVEDELE TIL DIN BIL**

**FORLYGTER: ET BREDT UDVALG**

### **ⓘ ANSVARFRASKRIVELSE:**

Dokumentet indeholder kun generelle anbefalinger, som kan være brugbare, når du udfører reparations- eller udskiftningsarbejde. AUTODOC er ikke ansvarlig for tab, skader, skader på ejendom, som erhverves under reparations- eller udskiftningsprocessen, på grund af forkert brug eller fejlfortolkning af den angivne information.

AUTODOC er ikke ansvarlig for mulige fejl og usikkerheder i denne guide. Den angivne information er til informative formål og kan ikke erstatte rådgivning fra specialister.

AUTODOC er ikke ansvarlig for forkert eller farlig brug af udstyr, værktøj og bildele. AUTODOC anbefaler på det kraftigste, at man udviser forsigtighed og tjekker sikkerhedsreglerne, når man udfører reparationer eller reparationsarbejde. Husk: brug af bildele af lav kvalitet garanterer dig ikke den nødvendige vejsikkerhed.

© Copyright 2021 – Alt indhold på denne hjemmeside, i særdeleshed tekster, fotografier og grafik er beskyttet af lov om ophavsbeskyttelse. Alle rettigheder, inklusive kopiering, oplysninger fra 3. part, redigering og oversættelse, ejes af AUTODOC GmbH.