



Udskift pollenfilter -
MERCEDES-BENZ Vito
Van (W638) |
Bruggeranvisning

TILSVARENDE VIDEOUNDERVISNING



Denne video viser udskiftningsproceduren af en tilsvarende bildel på et andet køretøj

Vigtigt!

Denne udskiftningsprocedure kan bruges til:

MERCEDES-BENZ Vito Van (W638) 108 D 2.3 (638.064, 638.068), MERCEDES-BENZ Vito Van (W638) 110 D 2.3 (638.074, 638.078), MERCEDES-BENZ Vito Van (W638) 113 2.0 (638.014, 638.094), MERCEDES-BENZ Vito Van (W638) 114 2.3 (638.034, 638.094), MERCEDES-BENZ Vito Van (W638) 108 CDI 2.2 (638.094), MERCEDES-BENZ Vito Van (W638) 110 CDI 2.2 (638.094), MERCEDES-BENZ Vito Van (W638) 112 CDI 2.2 (638.094)

Trinene kan variere lettere afhængig af bilens udformning.

Denne undervisning er tilblevet baseret på udskiftningsproceduren for en tilsvarende bildel på: MERCEDES-BENZ Vito Bus (W638) 112 CDI 2.2 (638.194)

UDSKIFTNING: POLLENFILTER – MERCEDES-BENZ VITO
VAN (W638). VÆRKTØJER DU KUNNE FÅ BRUG FOR:



- Skruenøgle nr.E10
- Skruenøgle nr.10
- Skraldenøgle
- Phillips skruetrækker

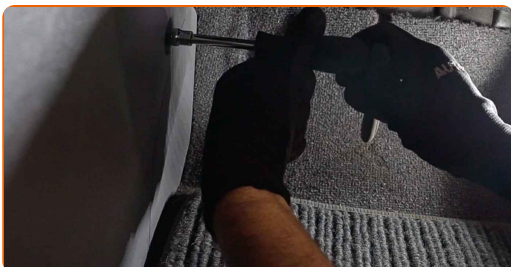
Køb værktøj

Udskiftning: pollenfilter – MERCEDES-BENZ Vito Van (W638). AUTODOC eksperter anbefaler:

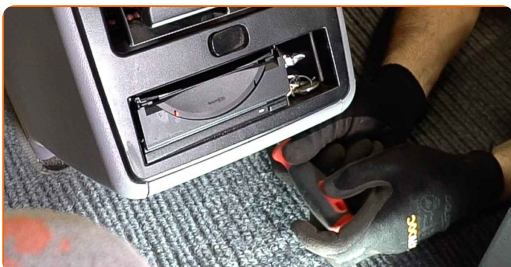
- Udskift mindst kabinefilteret en gang hver sjete måned, tidlig forår og om efteråret.
- Følg betingelserne, anbefalingerne og kravene for delens drift, angivet af fabrikanten.
- Hvis luftstrømmen i kabinen er kraftigt reduceret, så udskift kabinefilteret for en planlagt vedligeholdelse.
- Alt arbejde bør udføres når motoren er slukket.

UDSKIFTNING: POLLENFILTER – MERCEDES-BENZ VITO VAN (W638). ANBEFALET RÆKKEFØLGE AF TRIN:

- 1** Skru de sidefastgørelsen af det nedre center konsol. Brug en topnøgle №10. Brug en skraldenøgle.



- 2** Skru de forreste fastgørelser af det nedre center konsol. Brug en Phillips skruetrækker.



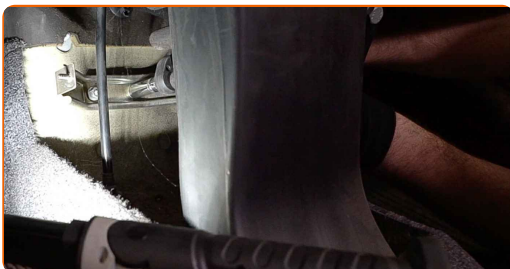
3

Fjern centorkonsollen.



4

Skrue af og fjern stangen der fastholder det nedre center konsol. Brug en topnøgle N°10. Brug en skraldenøgle.



5

Skrue befæstigelsen af gaspedalen og flyt det til side. Brug en topnøgle N°E10.



6

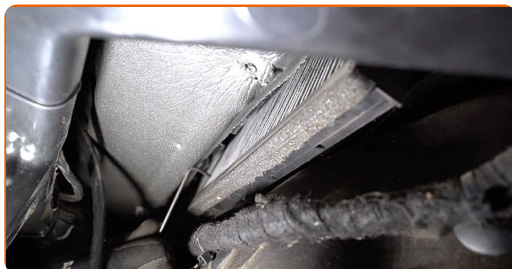
Fjern kabinefilterets dæksel.



AUTODOC anbefaler:

- Udskiftning: pollenfilter – MERCEDES-BENZ Vito Van (W638). Brug ikke overdreven kraft når du fjerner delen da dette kunne skade den.

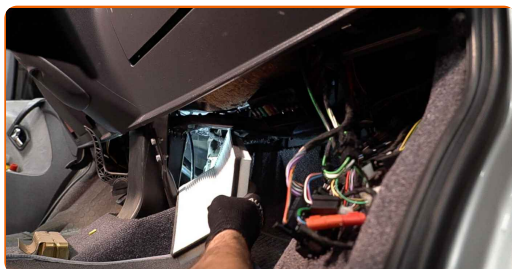
7 Fjern kabinefilteret.



Udskiftning: pollenfilter – MERCEDES-BENZ Vito Van (W638). Råd:

- Prøv ikke at rense og genbruge filteret - det vil påvirke kvaliteten på luften inde i bilen.

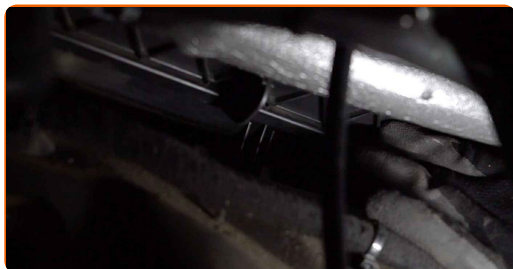
8 Installer kabinefiltret og dets monteringsæde.



Udskiftning: pollenfilter – MERCEDES-BENZ Vito Van (W638). Råd fra AUTODOC:

- Følg pilene til luftstrømningsretning på filteret.
- Udskiftning: pollenfilter – MERCEDES-BENZ Vito Van (W638). Vær sikker på at positio for filtreringselementet er korrekt. Undgå fejl indstilling.
- Vær varsom kun at bruge kvalitetsfiltre.

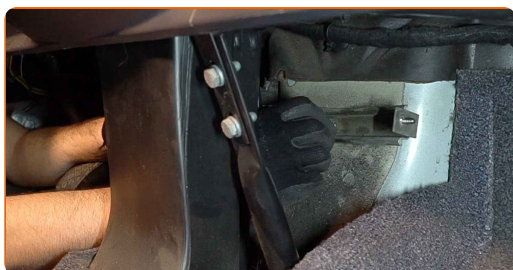
9 Monter kabinefilterets dæksel.



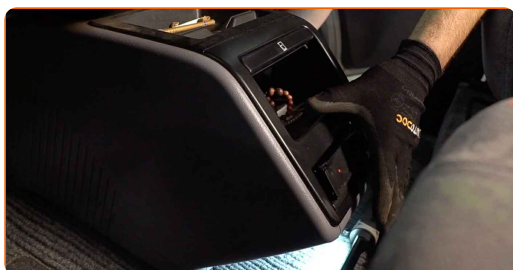
10 Tilbagefør gaspedalen til dens oprindelige position og skru dets befæstigelse til. Brug en topnøgle N°E10.



11 Installer og skru stangen ind der fastholder det nedre center konsol. Brug en topnøgle N°10. Brug en skraldenøgle.

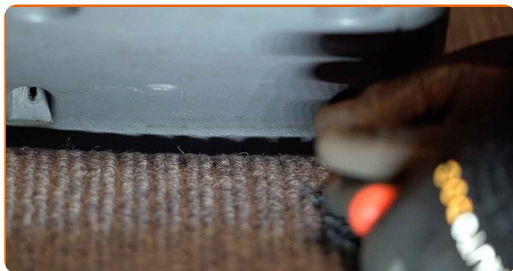


12 Installer midterkonsollen.



13

Skru de forreste befæstigelser til af det nedre center konsol. Brug en Phillips skruetrækker.



14.1

Skru side befæstigelserne ind på det nedre center konsol.



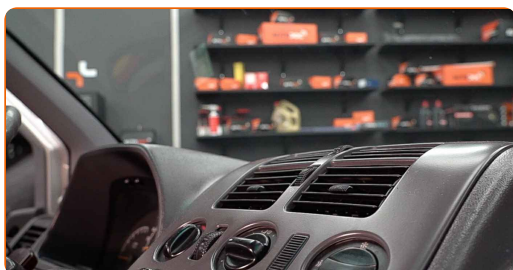
14.2

Brug en topnøgle N°10. Brug en skraldenøgle.



15

Slå tændingen til.



16

Tænd klimaanlægget. Der er nødvendigt for at sikre at komponentet fungerer korrekt.



17

Slå tændingen fra.

**GODT KLARET!** 👍[SE FLERE VEJLEDNINGER](#)

AUTODOC – BILDELE I TOPKVALITET TIL GODE PRISER ONLINE

AUTODOC MOBILE APP: GRIB GODE TILBUD, MENS DU HANDLER BEKVEMT



AUTODOC

GET IT ON
Google Play

Download on the
App Store

Download

ET STORT UDVALG AF RESERVEDELE TIL DIN BIL

POLLENFILTER: ET BREDT UDVALG

ANSVARFRASKRIVELSE:

Dokumentet indeholder kun generelle anbefalinger, som kan være brugbare, når du udfører reparations- eller udskiftningsarbejde. AUTODOC er ikke ansvarlig for tab, skader, skader på ejendom, som erhverves under reparations- eller udskiftningsprocessen, på grund af forkert brug eller fejlfortolkning af den angivne information.

AUTODOC er ikke ansvarlig for mulige fejl og usikkerheder i denne guide. Den angivne information er til informative formål og kan ikke erstatte rådgivning fra specialister.

AUTODOC er ikke ansvarlig for forkert eller farlig brug af udstyr, værktøj og bildele. AUTODOC anbefaler på det kraftigste, at man udviser forsigtighed og tjekker sikkerhedsreglerne, når man udfører reparationer eller reparationsarbejde. Husk: brug af bildele af lav kvalitet garanterer dig ikke den nødvendige vejsikkerhed.

© Copyright 2021 – Alt indhold på denne hjemmeside, i særdeleshed tekster, fotografier og grafik er beskyttet af lov om ophavsbeskyttelse. Alle rettigheder, inklusive kopiering, oplysninger fra 3. part, redigering og oversættelse, ejes af AUTODOC GmbH.