



Udskift bærekugle for -
MERCEDES-BENZ W124
Coupe (C124) |
Brugermanvisning

TILSVARENDE VIDEOUNDERVISNING



Denne video viser udskiftningsproceduren af en tilsvarende bildel på et andet køretøj

Vigtigt!

Denne udskiftningsprocedure kan bruges til:

MERCEDES-BENZ W124 Coupe (C124) 230 CE 2.3 (124.043), MERCEDES-BENZ W124 Coupe (C124) 300 CE 3.0, MERCEDES-BENZ W124 Coupe (C124) 300 CE-24 3.0 (124.051), MERCEDES-BENZ W124 Coupe (C124) 230 CE Cat (124.043), MERCEDES-BENZ W124 Coupe (C124) 300 CE 3.0 (124.050), MERCEDES-BENZ W124 Coupe (C124) 320 CE 3.2 (124.052), MERCEDES-BENZ W124 Coupe (C124) 220 CE 2.2 (124.042), MERCEDES-BENZ W124 Coupe (C124) 200 CE (124.040), MERCEDES-BENZ W124 Coupe (C124) 200 CE (124.041)

Trinene kan variere lettere afhængig af bilens udformning.

Denne undervisning er tilblevet baseret på udskiftningsproceduren for en tilsvarende bildel på: MERCEDES-BENZ 190 (W201) 2.0 (201.023)

- ## Køb værktøj

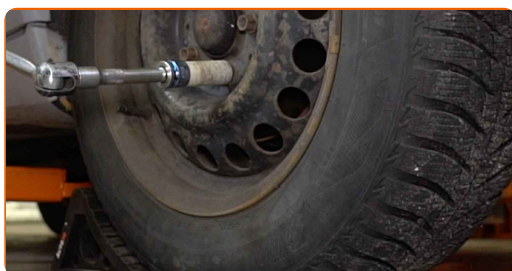
Udskiftning: bærekugle – MERCEDES-BENZ W124 Coupe (C124). Råd fra AUTODOC:

- Udskiftningsproceduren er identisk for venstre og højre kugleled.
- Alt arbejde bør udføres når motoren er slukket.

UDSKIFTNING: BÆREKUGLE – MERCEDES-BENZ W124 COUPE (C124). BRUG FØLGENDE PROCEDURE:

1 Sikre hjulene med klodser.

2 Løsen hjulboltene. Brug hjul slagnøgle #17. Brug en vridenøgle.



3 Hæv bilen.

AUTODOC anbefaler:

- Hvis du bruger en donkraft, vær da sikker på at den står på en flad overflade uden ujævnheder.
- Bilen skal også sikres ved hjælp af støttebukke.

4

Løsen hjulboltene.

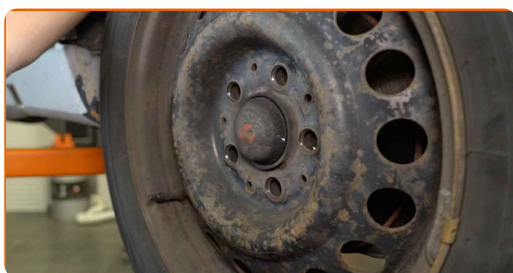


Udskiftning: bærekugle – MERCEDES-BENZ W124 Coupe (C124). Råd:

- For at undgå skader, så støt på øverste del af hjulet når boltene løsnes.

5

Fjern hjulet.



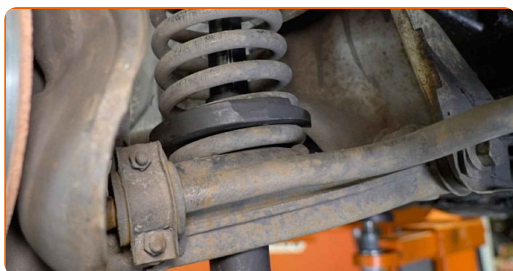
6

Understøt bæreamen. Brug en hydraulisk løfteenhed.



7

Installer spiralfjederen i spiralfjeder pressen.

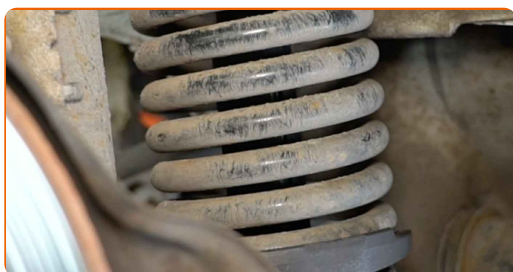


AUTODOC anbefaler:

- Brug adaptore og kæber af passende størrelse.
- Spiralfjederne bør fastgøres sikkert med spiralfjeder pressen.
- Brug en højkvalitets spiralfjeder presse.

8

Sammenpres fjederen.



Udskiftning: bærekugle – MERCEDES-BENZ W124 Coupe (C124). AUTODOC anbefaler:

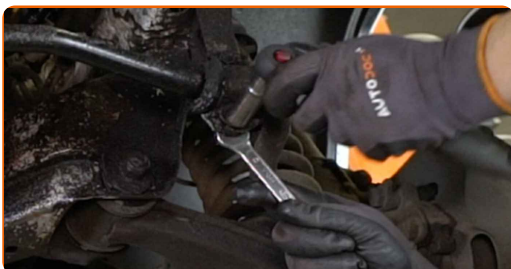
- Vær forsigtig. Den komprimerede fjeder er kraftfuld og i tilfælde af afbrydelse af båndene, udretning, kan det forårsage skader.

9

Rengør befæstigelse på stabiliseringsbøsning beslagene. Brug en stålbørste. Brug WD-40 spray.

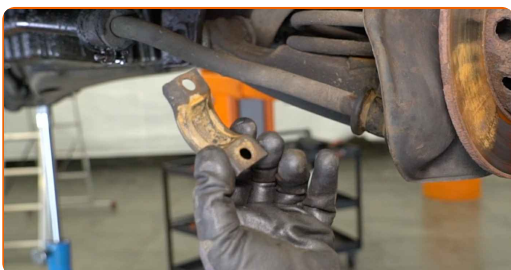


- 10 Løsen befæstigelseerne til stabiliseringsbøsning beslagene. Brug en kombinøgle №13. Brug en topnøgle №13. Brug en skraldenøgle.

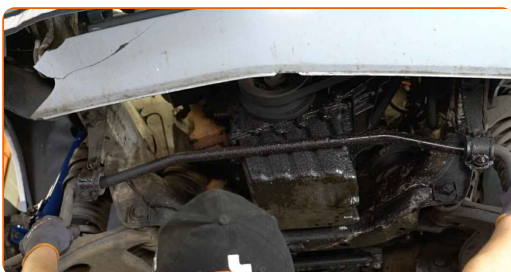


- 11 Fjern befæstigelsesboltene.

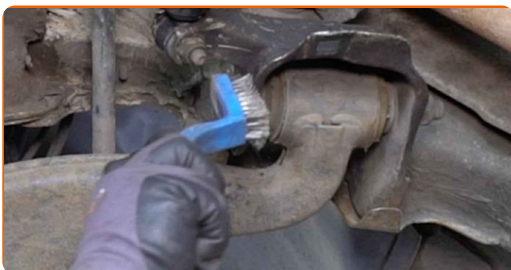
- 12 Fjern stabiliseringsbøsning beslagene.



- 13 Afmonter krængningsstabilisatoren fra ophængsarmene.

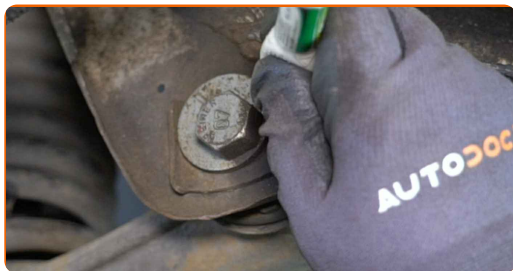


- 14 Rens alle leddene i armen. Brug en stålborste. Brug WD-40 spray.



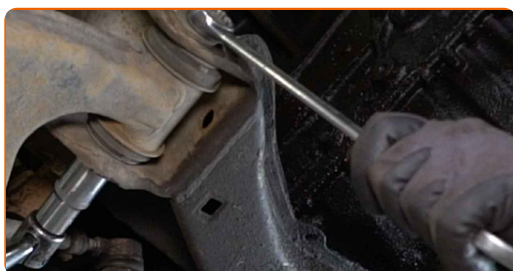
15

Lav markeringer på camberboltene.



16

Skrue den forreste befæstigelse af bærearmen af. Brug en kombinøgle №22. Brug en topnøgle №22. Brug en skraldenøgle.



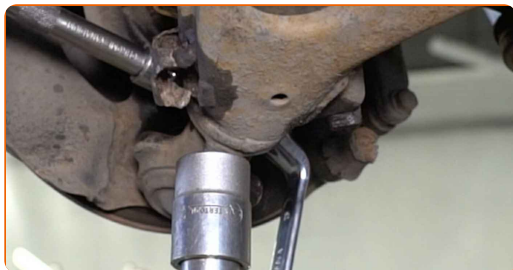
17

Skrue den bageste befæstigelse af bærearmen af. Brug en kombinøgle №22. Brug en topnøgle №22. Brug en skraldenøgle.



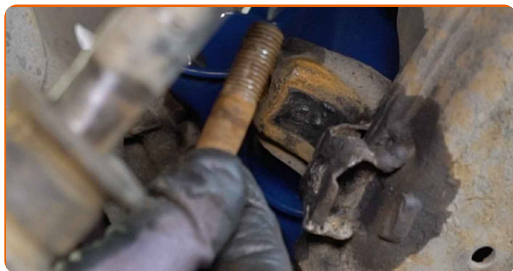
18

Skrue befæstigelserne af der forbinder kugleleddet til styrespindlen. Brug en kombinøgle № 19. Brug en topnøgle №19. Brug en skraldenøgle.



19

Fjern befæstigelsesbolten.



20

Afkoble kugleledet fra styrespindlen. Brug en flad metalmejsel. Brug en hammer. Brug et koben.

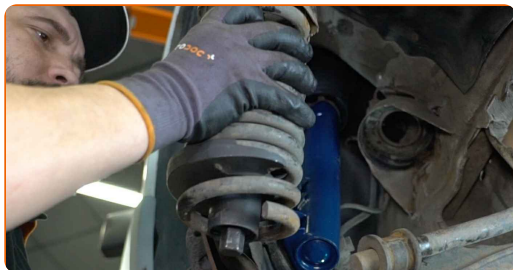


21

Fjern understøtningen under bæreamen.

22

Fjern spiralfjederen sammen med spiralfjeder pressen.



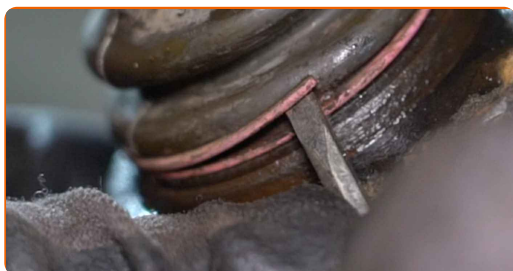
Udskiftning: bærekugle – MERCEDES-BENZ W124 Coupe (C124). AUTODOC eksperter anbefaler:

- Når spiralen er sammenpresset, foretage ikke nogen handlinger med den.

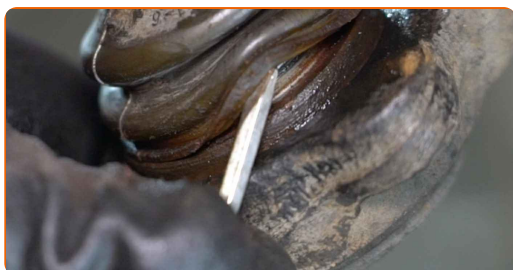
23 Rengør kugleledet. Brug universal rengøringsmiddel.



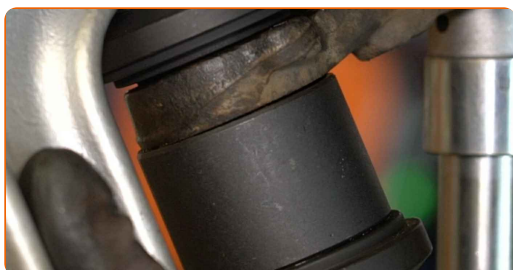
24 Fjern fastholdelsesringen fra kugleledets manchete. Brug en skruetrækker med lige kærve.



25 Fjern kugleledets manchete. Brug en skruetrækker med lige kærve.



26 Afmonter kugleleddet. Brug et kugleaftrækkersæt.



27

Rengør kugleleddets montagesæde. Brug en stålborste. Brug universal rengøringsmiddel.



28

Installer et nyt kugleled. Brug et kugleaftrækkersæt.



29

Monter fjederen sammen med kompressoren.

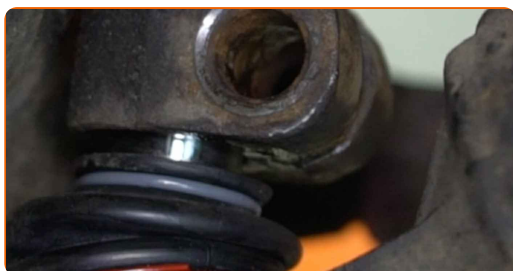


AUTODOC anbefaler:

- Vær sikker på at spiralfjederen er korrekt placeret på dets monteringssted.

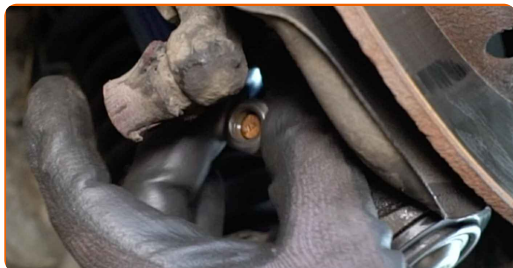
30

Forbind kugleleddet til styrespindlen.

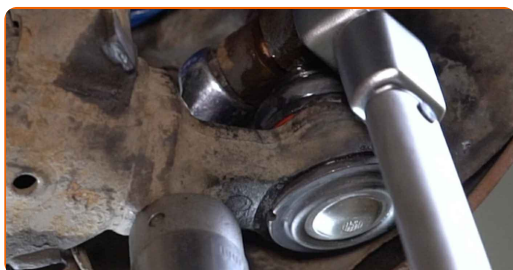


31 Understøt bærearmen. Brug en hydraulisk løfteenhed.

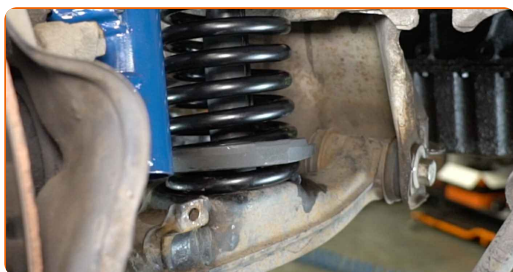
32 Installer fasgørelsesbolt.



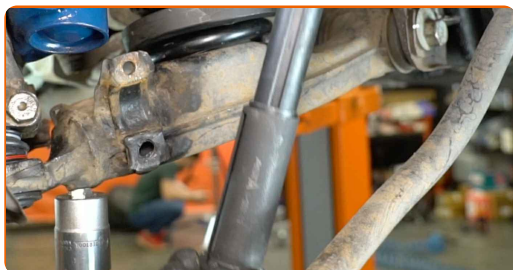
33 Stram befæstigelsen til der forbinder kugleleddet med styrespindlen. Brug en kombinøgle № 19. Brug en topnøgle №19. Brug en momentnøgle. Stram den til 75 Nm moment.



34 Løsen fjederen.

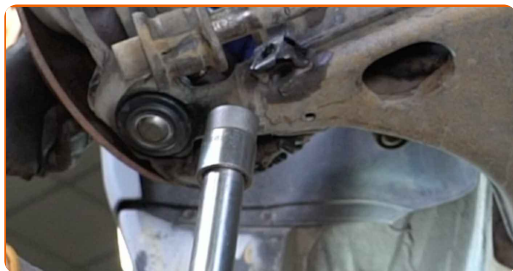


35 Fjern spiralfjeder pressen.



36

For at stramme fastgørelserne korrekt, skal du løfte affjedringens dele op til deres driftsposition.



37

Juster camberboltenes position i henhold til markeringerne.

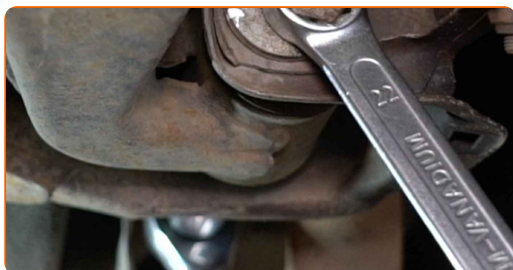
38

Spænd armens forreste fastgørelse. Brug en kombinøgle № 22. Brug en topnøgle №22. Brug en momentnøgle. Stram den til 120 Nm moment.



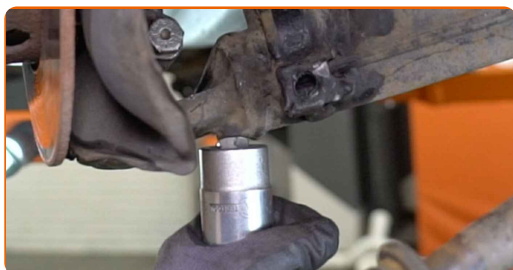
39

Stram den bageste befæstigelse til bæreamen. Brug en kombinøgle № 22. Brug en topnøgle №22. Brug en momentnøgle. Stram den til 120 Nm moment.



40

Fjern understøtningen under bæreamen.



AUTODOC anbefaler:

- Udskiftning: bærekugle – MERCEDES-BENZ W124 Coupe (C124). Sænk gearkasse donkraften glat, uden ryk, for at undgå skade på komponenter og mekaniske dele.

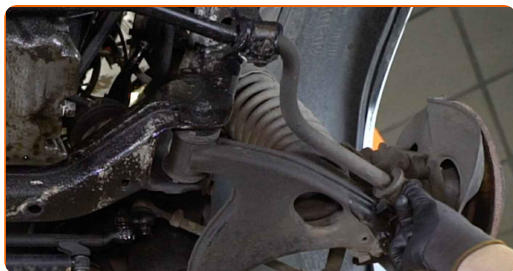
41

Rengør montagefladen til stabiliseringsbøsningerne. Brug en stålbørste. Brug universal rengøringsmiddel.



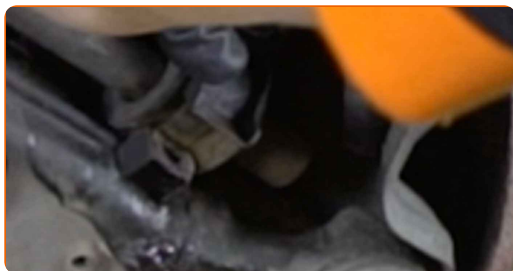
42

Fastgør krængninstabilisatoren til ophængningsarmene. Brug et koben.



43

Installer stabiliseringsbøsning beslagene. Brug vandpumpe tænger.



44

Installer fastgørelsesboltene.

45

Spænd fastgørelseselementerne på anti-krængningsbøjlels bøsninger. Brug en kombinøgle № 13. Brug en topnøgle №13. Brug en momentnøgle. Stram den til 20 Nm moment.



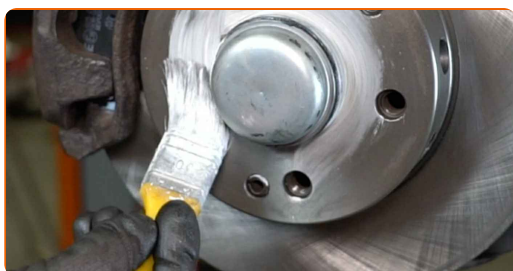
46

Rens hjulets montagesæde. Brug en stålborste. Brug universal rengøringsmiddel.



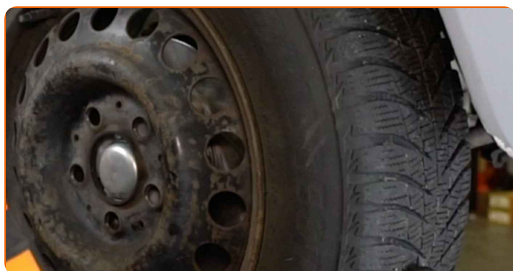
47

Behandle overfladen hvor bremsekiven har kontaktflade til hjulnavet. Brug keramisk fedt.



48

Påsat hjulet.



AUTODOC anbefaler:

- For at undgå skader, hold hjulet oppe når befæstigelsesboltene skrues ind.

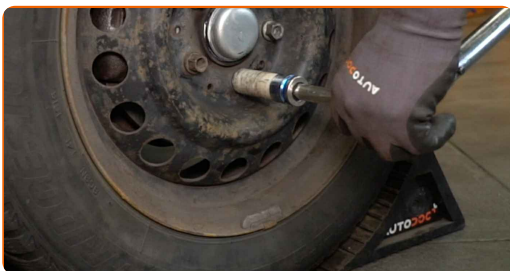
49

Skrue hjulboltene til. Brug hjul slagnøgle #17. Brug en skraldenøgle.



50

Sænk bilen og stram hjulboltene på kryds med. Brug hjul slagnøgle #17. Brug en momentnøgle. Stram den til 110 Nm moment.



51

Fjern donkraft og klodser.



GODT KLARET! 

SE FLERE VEJLEDNINGER

AUTODOC – BILDELE I TOPKVALITET TIL GODE PRISER ONLINE

AUTODOC MOBILE APP: GRIB GODE TILBUD, MENS DU HANDLER BEKVEMT



+ AUTODOC

GET IT ON
Google Play

Download on the
App Store

Download

ET STORT UDVALG AF RESERVEDELE TIL DIN BIL

BÆREKUGLE: ET BREDT UDVALG

ANSVARSKRIVELSE:

Dokumentet indeholder kun generelle anbefalinger, som kan være brugbare, når du udfører reparations- eller udskiftningsarbejde. AUTODOC er ikke ansvarlig for tab, skader, skader på ejendom, som erhverves under reparations- eller udskiftningsprocessen, på grund af forkert brug eller fejlfortolkning af den angivne information.

AUTODOC er ikke ansvarlig for mulige fejl og usikkerheder i denne guide. Den angivne information er til informative formål og kan ikke erstatte rådgivning fra specialister.

AUTODOC er ikke ansvarlig for forkert eller farlig brug af udstyr, værktøj og bildele. AUTODOC anbefaler på det kraftigste, at man udviser forsigtighed og tjekker sikkerhedsreglerne, når man udfører reparationer eller reparationsarbejde. Husk: brug af bildele af lav kvalitet garanterer dig ikke den nødvendige vejsikkerhed.

© Copyright 2023 – Alt indhold på denne hjemmeside, i særdeleshed tekster, fotografier og grafik er beskyttet af lov om ophavsbeskyttelse. Alle rettigheder, inklusive kopiering, oplysninger fra 3. part, redigering og oversættelse, ejes af AUTODOC SE.