



Udskift hjullejer for -
MERCEDES-BENZ W124
Coupe (C124) |
Brugermanvisning

TILSVARENDE VIDEOUNDERVISNING



Denne video viser udskiftningsproceduren af en tilsvarende bildel på et andet køretøj

Vigtigt!

Denne udskiftningsprocedure kan bruges til:

MERCEDES-BENZ W124 Coupe (C124) 230 CE 2.3 (124.043), MERCEDES-BENZ W124 Coupe (C124) 300 CE 3.0, MERCEDES-BENZ W124 Coupe (C124) 300 CE-24 3.0 (124.051), MERCEDES-BENZ W124 Coupe (C124) 230 CE 2.3 KAT (124.043), MERCEDES-BENZ W124 Coupe (C124) 300 CE 3.0 (124.050), MERCEDES-BENZ W124 Coupe (C124) 320 CE 3.2 (124.052), MERCEDES-BENZ W124 Coupe (C124) 220 CE 2.2 (124.042)

Trinene kan variere lettere afhængig af bilens udformning.

Denne undervisning er tilblevet baseret på udskiftningsproceduren for en tilsvarende bildel på: MERCEDES-BENZ C-klasse Sedan (W203) C 240 (203.061)

**UDSKIFTNING: HJULLEJER – MERCEDES-BENZ W124
COUPE (C124). LISTE OVER DE VÆRKTØJER DU FÅR
BRUG FOR:**



- Stålbørste
- WD-40 spray
- Bremserens
- Universal rengøringspray
- Kobber fedt
- Multifunktionsfedt
- Skraldehåndtag
- Kombinationsnøgle №32
- HEX bit nr. H5
- Skruenøgle nr.12
- Skruenøgle nr.E12
- Skruenøgle nr.18
- Torx bits T30
- Hjul slag topnøgle №17
- Skraldenøgle
- Gevindskær
- Slagskruetrækker
- Koben
- Flad næb tænger
- Bøsnings- og lejeaftrækkesæt
- Hammer
- Gummihammer
- Skruestik
- 3-arms hjulleje aftrækker
- Teleskop magnet
- Hjulstøtte

Køb værktøj

Udskiftning: hjullejer – MERCEDES-BENZ W124 Coupe (C124). AUTODOC eksperter anbefaler:

- Genbrug ikke hjullejet på din MERCEDES-BENZ W124 Coupe (C124) bil.
- Proceduren for udskiftning af hjulnavslejer er identisk for begge hjul på samme aksel.
- Alt arbejde bør udføres når motoren er slukket.

UDSKIFTNING: HJULLEJER – MERCEDES-BENZ W124 COUPE (C124). BRUG FØLGENDE PROCEDURE:

1

Åbn motorhjælmen. Løsen bremsebeholderens dæksel.



2

Sikre hjulene med klodser.

3

Løsn hjulboltene. Brug hjul slagnøgle #17.



4 Hæv bilen i for og sikre den på støtter.

5 Løsen hjulboltene.



AUTODOC anbefaler:

- Advarsel! For at undgå skade, hold på hjulet mens befæstigelses boltene løsnes.
MERCEDES-BENZ W124 Coupe (C124)

6 Fjern hjulet.



7 Tag bremseklodsens slidsensors stik af. Brug rundtænger.



8

Rengør bremsekaliberens fastgørelser. Brug en stålbørste. Brug WD-40 spray.



9

Skru kaliberens skruer af. Brug en topnøgle N°12. Brug en skraldenøgle.



10

Spred bremseklodserne. Brug et koben.



11

Fjern bremsekaliberen.



Udskiftning: hjullejer – MERCEDES-BENZ W124 Coupe (C124). Fagfolk anbefaler:

- Bind kaliberen til affjedringen eller til karosseriet med en snor, uden at koble den fra bremseslangen, for at forhindre at systemet mister tryk.
- Du skal sikre dig at bremsekaliberen ikke hænger på bremseslangen.
- Tryk ikke på bremsepedalen, når bremsekaliberen er taget af. Stemplet vil ellers falde ud fra bremsecylinderen, og der kan ske væskelækage samt trykfald i systemet.
- Kontroller bremsekaliber befæstigelse, bremsekaliber styrestifter og gummi hætter. Rengør dem. Udskift, om nødvendig.

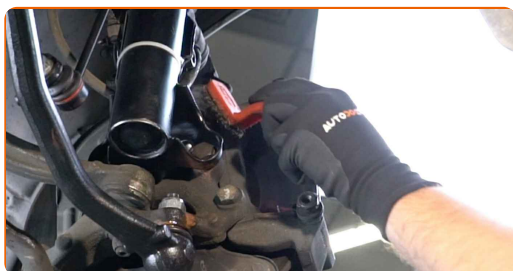
12

Fjern bremseklodserne.



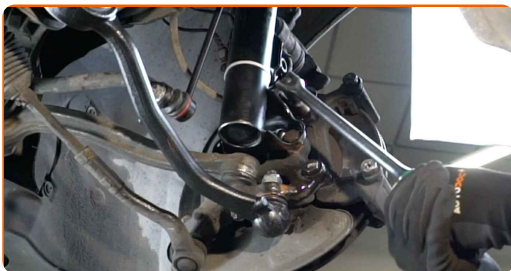
13

Rengør bremsekaliberen befæstigelse. Brug en stålbørste. Brug WD-40 spray.



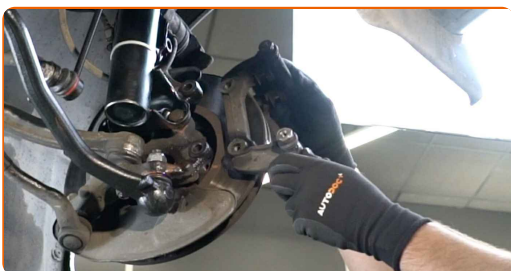
14

Sku skrue af kaliberens beslag. Brug en topnøgle №18. Brug en vridenøgle. Brug en skraldenøgle.



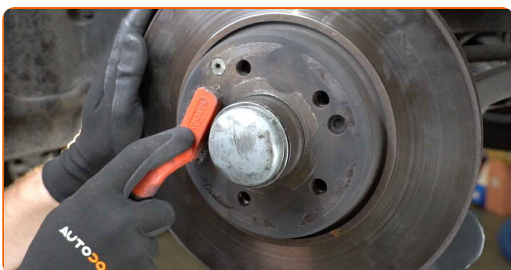
15

Fjern kaliberens beslag.



16

Rengør bremseskivebefæstigelsen. Brug en stålborste. Brug WD-40 spray.



17

Sku bremseskivens skrue af. Brug Torx T30. Brug en slagskruetrækker.



18 Fjern bremseskiven.



19 Fjern hjulnav møtrikkens kapsel. Brug et koben. Brug en hammer.



Udskiftning: hjullejer – MERCEDES-BENZ W124 Coupe (C124). Råd fra AUTODOC:

- I visse biler, er hjulnav møtrikken ikke beskyttet af en kapsel.

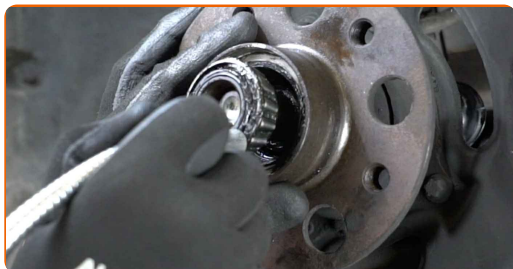
20 Løsen hjulnavets befæstigelses møtrik. Brug HEX nr. H5. Brug en skraldenøgle.

21 Lav et mærke på hjulnavets møtrik.

22 Skru navmøtrikken af.

23 Fjern befæstigelses møtrikken.

24 Fjern hjulnavlejet. Brug en teleskop magnet.



25 Fjern hjulnavet sammen med lejet.



26 Spænd hjulnavet sammen med lejet i en skruestik.



27 Fjern den gamle O-ring. Brug et koben.



28 Fjern hjulnavlejet.



29 Løsen skruestikken og fjern navet.



30 Træk den indre lejeskål ud af hjulnavet. Brug et bøsnings- og lejeaftrækker sæt.



31 Træk den indre lejeskål ud af hjulnavet. Brug en 3-arms hjulleje aftrækker. Brug et bøsnings- og lejeaftrækker sæt.



32 Rengør navet. Brug en stålbørste. Brug universal rengøringsmiddel.



33 Behandel montagestedet af lejesamlingen. Brug en universal smørefedt.



34 Installer den inderste skal af hjullejet i navet. Brug et bøsnings- og lejeaftrækker sæt.



35 Behandel montagestedet af lejesamlingen. Brug en universal smørefedt.



36 Installer den inderste skal af hjullejet i navet. Brug et bøsnings- og lejeaftrækker sæt.



37 Anbring navet i en skruestik.



38 Behandel montagestedet af lejesamlingen. Brug en universal smørefedt.



39 Installer et nyt hjulnav leje.



40 Frigør skruestikken og tag hjulnavet ud sammen med lejet.



41 Installer en ny O-ring. Brug et bøsnings- og lejeaftrækkersæt.

42

Rengør befæstelserne på bremseskive skjoldet. Brug en stålbørste. Brug WD-40 spray.



43

Skru befæstelserne af til bremseskive skjoldet. Brug en topnøgle N°E12. Brug en skraldenøgle.



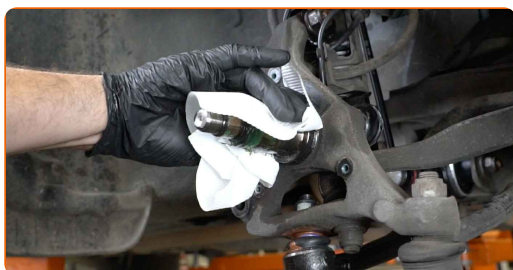
44

Fjern bremseskive skjoldet.



45

Rengør hjulnavets montagested. Brug universal rengøringsmiddel.



46 Installer bremseskive skjoldet.



47 Skru befæstelserne ind til bremseskive skjoldet. Brug en topnøgle N°E12. Brug en momentnøgle. Stram den til 11 Nm moment.



48 Behandl montagestedet af lejesamlingen. Brug en universal smørefedt.



49 Monter det nye hjulnav med et leje.



50 Installer et nyt hjulnav leje.



51

Installer fastgørelsesmøtrikken.



Udskiftning: hjullejer – MERCEDES-BENZ W124 Coupe (C124). Råd:

- Installer navmøtrikken i henhold til mærket.

52

Skru navmøtrikken på.

53

Monter dækslet til navets møtrik.



54

Rengør navet. Brug en stålborste. Behandl kontaktfladen. Brug kobberfedt.



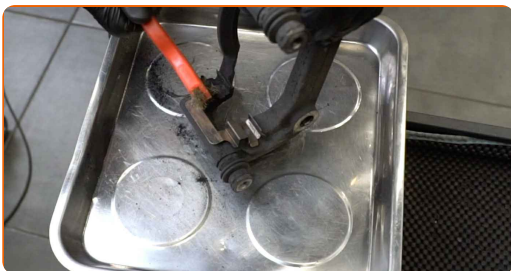
55 Installer bremseskiven.



56 Stram bremseskivens skruer. Brug Torx T30. Brug en momentnøgle. Stram den til 9 Nm moment.



57 Rens bremsekaliberens beslag for skidt og støv. Brug en stålbørste. Brug bremserens.



AUTODOC anbefaler:

- Udskiftning: hjullejer – MERCEDES-BENZ W124 Coupe (C124). Efter påførsel af sprayen, vent nogle få minutter.

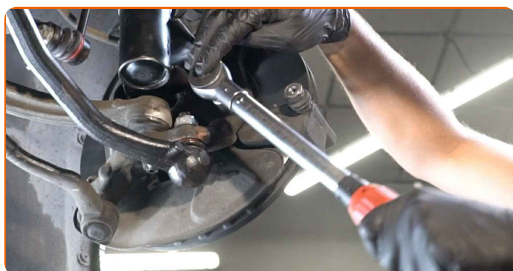
58

Installer bremsekaliberens beslag.



59

Stram bremsekaliberens beslag. Brug en topnøgle N°18. Brug en momentnøgle. Stram den til 115 Nm moment.



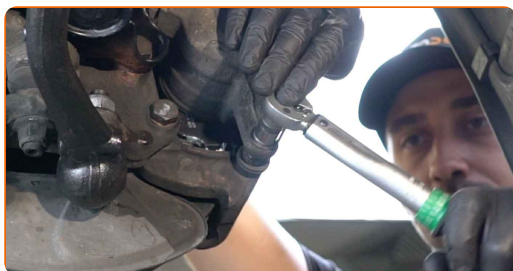
60

Installer bremseklodserne.



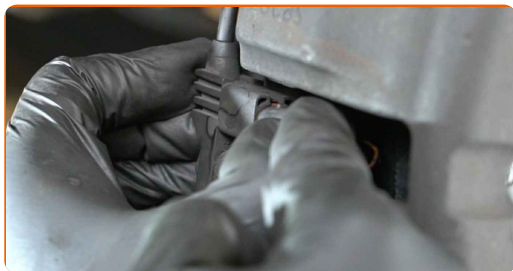
61

Monter bremsekaliberen og sæt den fast. Brug en topnøgle N°12. Brug en momentnøgle. Stram den til 25 Nm moment.



62

Sæt bremseklodsens slidensors stik i.



63

Fjern hjulnav møtrikkens kapsel.



64

Installer hjulet.



AUTODOC anbefaler:

- Advarsel! For at undgå skade, hold på hjulet mens befæstigelses boltene strammes på bilen. MERCEDES-BENZ W124 Coupe (C124)

65

Skru hjulboltene til. Brug hjul slagnøgle #17.



66

Juster hjullejet. Brug en kombinøgle № 32.



Udskiftning: hjullejer – MERCEDES-BENZ W124 Coupe (C124). AUTODOC eksperter anbefaler:

- Påfør ikke overdreven kraft når du strammer hjulnav møtrikken. Det kan skade kegle hjullejerne.

67

Løsn hjulboltene. Brug hjul slagnøgle #17.



68

Løsen hjulboltene.

AUTODOC anbefaler:

- Advarsel! For at undgå skade, hold på hjulet mens befæstigelses boltene løsnes. MERCEDES-BENZ W124 Coupe (C124)

69

Fjern hjulet.



70

Skru hjulnavets befæstigelses møtrik ind. Brug HEX nr. H5. Brug en skraldenøgle.



71

Behandel hjulnav lejet. Brug en universal smørefedt.



72

Monter dækslet til navets møtrik. Brug en gummihammer. Brug et koben.



73

Behandle overfladen hvor bremseskiven har kontaktflade til hjulnavet. Brug kobberfedt.



74

Rengør bremseskivens overflade. Brug bremsrens.



AUTODOC anbefaler:

- Udskiftning: hjullejer – MERCEDES-BENZ W124 Coupe (C124). Efter påførsel af sprayen, vent nogle få minutter.

75

Installer hjulet.



AUTODOC anbefaler:

- Advarsel! For at undgå skade, hold på hjulet mens befæstigelses boltene strammes på bilen. MERCEDES-BENZ W124 Coupe (C124)

76

Skru hjulboltene til. Brug hjul slagnøgle #17.



- 77** Sænk bilen og stram hjulboltene på kryds med. Brug hjul slagnøgle #17. Brug en momentnøgle. Stram den til 110 Nm moment.



- 78** Fjern donkraft og klodser.



- 79** Stram bremsevæske beholderens dæksel til. Luk motorhjelm.



GODT KLARET! 

SE FLERE VEJLEDNINGER

AUTODOC – BILDELE I TOPKVALITET TIL GODE PRISER ONLINE

AUTODOC MOBILE APP: GRIB GODE TILBUD, MENS DU HANDLER BEKVEMT



AUTODOC

GET IT ON
Google Play

Download on the
App Store

Download

ET STORT UDVALG AF RESERVEDELE TIL DIN BIL

HJULLEJER: ET BREDT UDVALG

ⓘ ANSVARFRASKRIVELSE:

Dokumentet indeholder kun generelle anbefalinger, som kan være brugbare, når du udfører reparations- eller udskiftningsarbejde. AUTODOC er ikke ansvarlig for tab, skader, skader på ejendom, som erhverves under reparations- eller udskiftningsprocessen, på grund af forkert brug eller fejlfortolkning af den angivne information.

AUTODOC er ikke ansvarlig for mulige fejl og usikkerheder i denne guide. Den angivne information er til informative formål og kan ikke erstatte rådgivning fra specialister.

AUTODOC er ikke ansvarlig for forkert eller farlig brug af udstyr, værktøj og bildele. AUTODOC anbefaler på det kraftigste, at man udviser forsigtighed og tjekker sikkerhedsreglerne, når man udfører reparationer eller reparationsarbejde. Husk: brug af bildele af lav kvalitet garanterer dig ikke den nødvendige vejsikkerhed.

© Copyright 2022 – Alt indhold på denne hjemmeside, i særdeleshed tekster, fotografier og grafik er beskyttet af lov om ophavsbeskyttelse. Alle rettigheder, inklusive kopiering, oplysninger fra 3. part, redigering og oversættelse, ejes af AUTODOC GmbH.