



Udskift stabilisatorstang  
bag - **MERCEDES-BENZ**  
**W124 Stationcar (S124) |**  
Brugermanvisning

## TILSVARENDE VIDEOUNDERVISNING



Denne video viser udskiftningsproceduren af en tilsvarende bildel på et andet køretøj

**i** **Vigtigt!**

Denne udskiftningsprocedure kan bruges til:

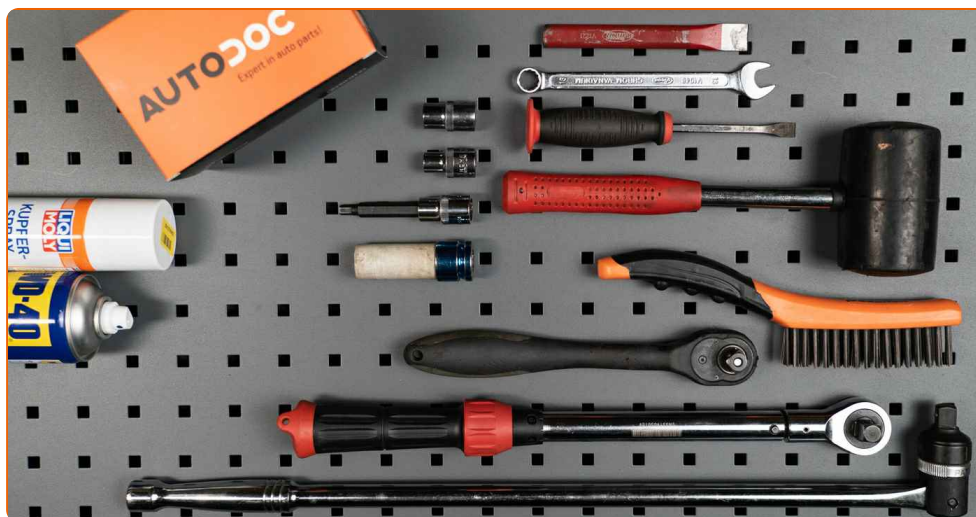
MERCEDES-BENZ W124 Stationcar (S124) 200 2.0 (124.080), MERCEDES-BENZ W124 Stationcar (S124) 200 TE 2.0 (124.081), MERCEDES-BENZ W124 Stationcar (S124) 200 TE 2.0, MERCEDES-BENZ W124 Stationcar (S124) 230 TE 2.3 KAT (124.083), MERCEDES-BENZ W124 Stationcar (S124) 230 TE 2.3 (124.083), MERCEDES-BENZ W124 Stationcar (S124) 300 TE 3.0 4-matic (124.290), MERCEDES-BENZ W124 Stationcar (S124) 300 TE 3.0 (124.090), MERCEDES-BENZ W124 Stationcar (S124) 200 D 2.0 (124.180), MERCEDES-BENZ W124 Stationcar (S124) 250 D 2.5 (124.185), MERCEDES-BENZ W124 Stationcar (S124) 300 D 3.0 (124.190), MERCEDES-BENZ W124 Stationcar (S124) 300 Turbo diesel 3.0 4-matic (124.393), MERCEDES-BENZ W124 Stationcar (S124) 300 TE-24 3.0 (124.091), MERCEDES-BENZ W124 Stationcar (S124) 260 TE 2.6 FGST., MERCEDES-BENZ W124 Stationcar (S124) 260 TE FGST. 2.6, MERCEDES-BENZ W124 Stationcar (S124) 220 TE 2.2 (124.082), (+ 7)

Trinene kan variere lettere afhængig af bilens udformning.

Venligst bemærk at denne undervisning er skabt til for udskiftningsproceduren for denne bildel på en bil med tilsvarende design.

Denne undervisning er tilblevet baseret på udskiftningsproceduren for en tilsvarende bildel på: MERCEDES-BENZ E-klasse Sedan (W210) E 430 (210.070)

UDSKIFTNING: STABILISATORSTANG – MERCEDES-  
BENZ W124 STATIONCAR (S124). LISTE OVER DE  
VÆRKTØJER DU FÅR BRUG FOR:



- Stålbørste
- WD-40 spray
- Kobber fedt
- Skruenøgle nr.10
- Skruenøgle nr.13
- Skruenøgle nr.17
- Kombinationsnøgle N°13
- Kombinationsnøgle N°17
- Kombinationsnøgle N°19
- Hjul slag topnøgle N°17
- Skraldenøgle
- Skraldehåndtag
- Fladmejsel
- Koben
- Gummihammer
- Hjulstøtte

**Køb værktøj**

**Udskiftning: stabilisatorstang – MERCEDES-BENZ W124 Stationcar (S124).  
Råd fra AUTODOC eksperter:**

- Udskift krængningsstabilisatorerne på MERCEDES-BENZ W124 Stationcar (S124) parvis.
- Udskiftnings proceduren er identisk for begge krængningsstabilisatorerne på den samme aksel.
- Alt arbejde bør udføres når motoren er slukket.

**UDFØR UDSKIFTNING I FØLGENDE RÆKKEFØLGE:**

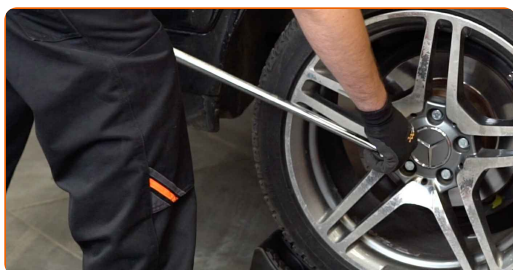
1

Sikre hjulene med klodser.



2

Løsn hjulboltene. Brug hjul slagnøgle #17.

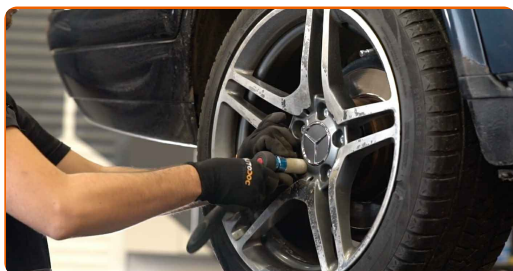


3

Hæv bilen i bag og sikre den på støtter.

4

Løsen hjulboltene.

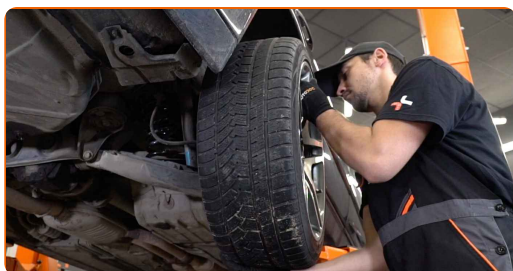


Udskiftning: stabilisatorstang – MERCEDES-BENZ W124 Stationcar (S124).  
Råd fra AUTODOC:

- For at undgå skader, så støt på øverste del af hjulet når boltene løsnes.

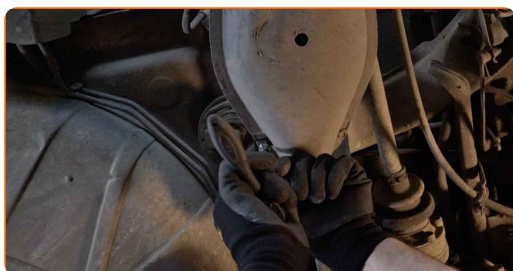
5

Fjern hjulet.



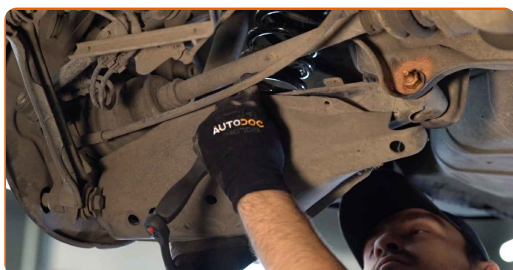
6

Løsen befæstigelserne på bæreamens plastikskjold. Brug en topnøgle №10. Brug en skraldenøgle.



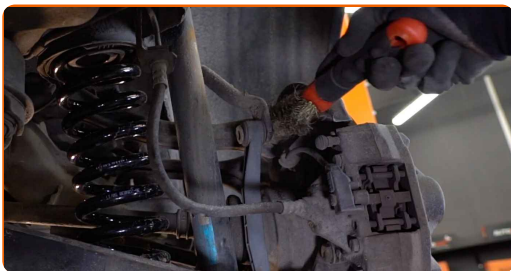
7

Fjern plastikskjoldet fra bæreamen.



8

Rens krængningsstabilisatorens befæstigelse. Brug en stålbørste. Brug WD-40 spray.



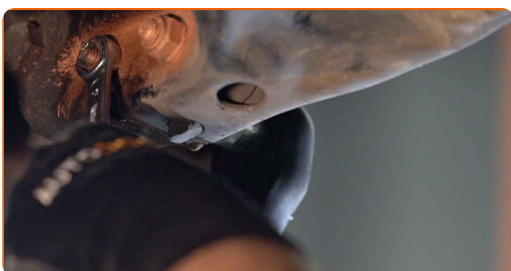
9

Tag den tværgående stabilisatorfastgørelse af forbindelsen. Brug en kombinøgle №17. Brug en kombinøgle №19.



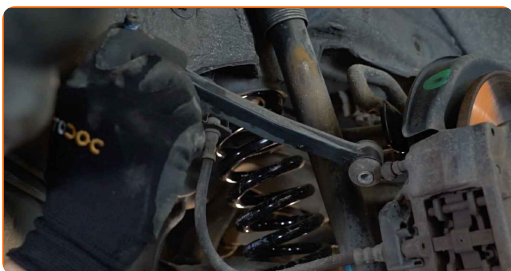
10

Løsen befæstigelsen der forbinder forbindelsesstangen med krængningsstabilisatoren. Brug en kombinøgle № 13 (2 dele).

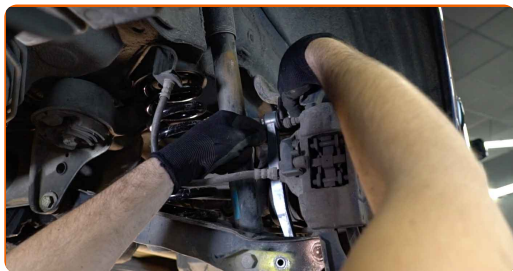


11

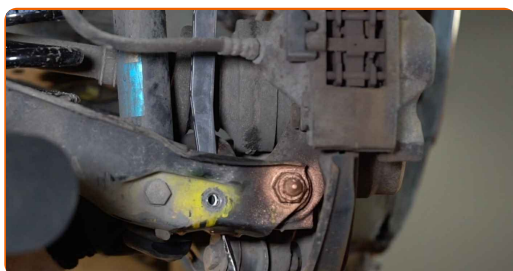
Fjern stabilisator stangen.



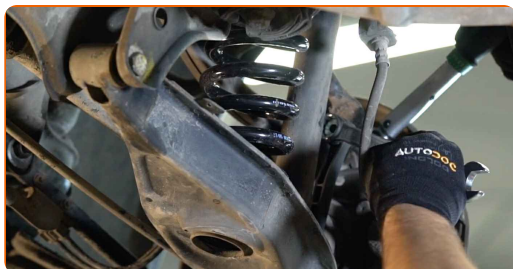
**12** Monter en nu stang, stram skruerne. Brug et koben.



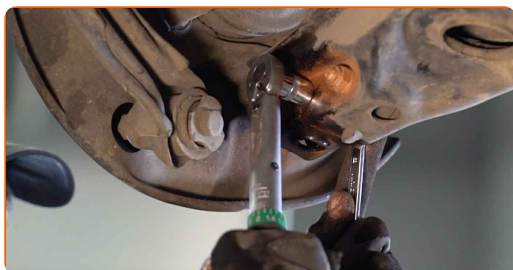
**13** Tilpas befæstigelseshullerne på stabilisatorstangen og ophængs bæreamen. Brug en drivdorn. Brug en gummihammer.



**14** Spænd befæstigelsen til der forbinder forbindelsesstangen med krængningsstabilisatoren. Brug en kombinøgle N° 13. Brug en topnøgle N°13. Brug en momentnøgle. Stram den til 30 Nm moment.



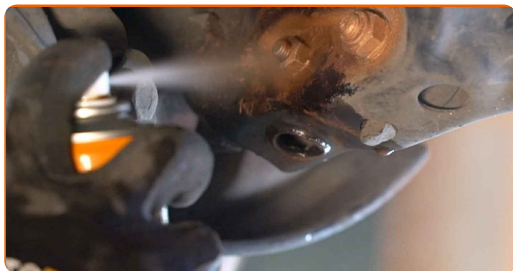
**15** Spænd stabiliseringsstiverens fastgørelse til. Brug en kombinøgle N° 17. Brug en kombinøgle N°19. Brug en topnøgle N°17. Brug en momentnøgle. Stram den til 35 Nm moment.





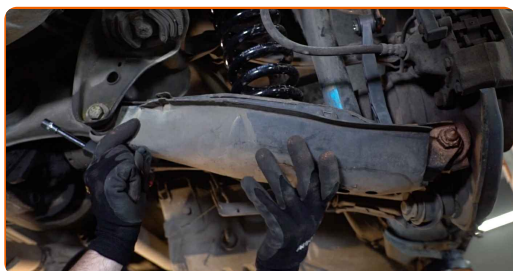
16

Behandle alle samlinger af krængningsstabilisatoren. Brug kobberfedt.



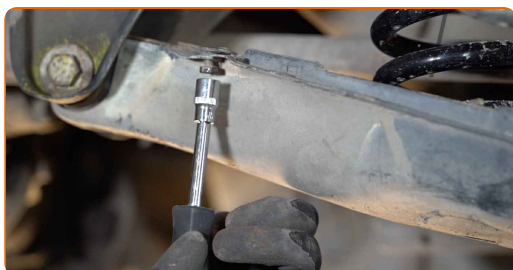
17

Påsæt plastikskjoldet på bæreamen.



18

Løsen befæstigelserne på plastikskjoldet til bæreamen. Brug en topnøgle №10. Brug en skraldenøgle.



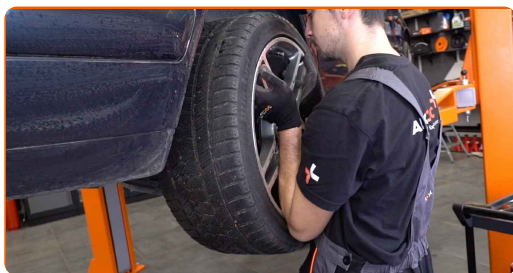
19

Rens hjulets montagesæde. Brug en stålbørste. Behandl kontaktfladen. Brug kobberfedt.



20

Installer hjulet.

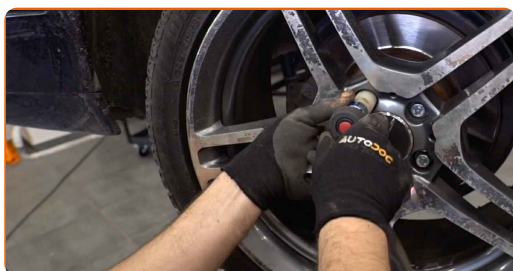


**AUTODOC anbefaler:**

- Vigtigt! Hold på hjulet mens befæstigelses boltene strammes. MERCEDES-BENZ W124 Stationcar (S124)

21

Skru hjulboltene til. Brug hjul slag nøgle #17.



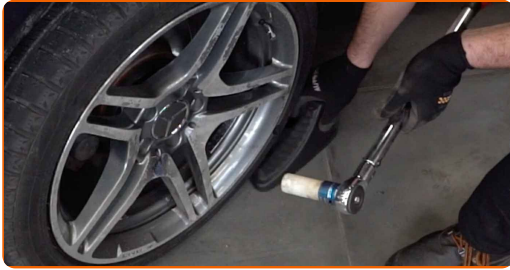
22

Sænk bilen og stram hjulboltene på kryds med. Brug en momentnøgle. Stram den til 112 Nm moment.



23

Fjern donkraft og klodser.



**GODT KLARET!** 

**SE FLERE VEJLEDNINGER**

## AUTODOC – BILDELE I TOPKVALITET TIL GODE PRISER ONLINE

**AUTODOC MOBILE APP: GRIB GODE TILBUD, MENS DU HANDLER BEKVEMT**



**+ AUTODOC**

GET IT ON  
**Google Play**

Download on the  
**App Store**

**Download**

**ET STORT UDVALG AF RESERVEDELE TIL DIN BIL**

**STABILISATORSTANG: ET BREDT UDVALG**

### **ANSVARFRASKRIVELSE:**

Dokumentet indeholder kun generelle anbefalinger, som kan være brugbare, når du udfører reparations- eller udskiftningsarbejde. AUTODOC er ikke ansvarlig for tab, skader, skader på ejendom, som erhverves under reparations- eller udskiftningsprocessen, på grund af forkert brug eller fejlfortolkning af den angivne information.

AUTODOC er ikke ansvarlig for mulige fejl og usikkerheder i denne guide. Den angivne information er til informative formål og kan ikke erstatte rådgivning fra specialister.

AUTODOC er ikke ansvarlig for forkert eller farlig brug af udstyr, værktøj og bildele. AUTODOC anbefaler på det kraftigste, at man udviser forsigtighed og tjekker sikkerhedsreglerne, når man udfører reparationer eller reparationsarbejde. Husk: brug af bildele af lav kvalitet garanterer dig ikke den nødvendige vejsikkerhed.

© Copyright 2023 – Alt indhold på denne hjemmeside, i særdeleshed tekster, fotografier og grafik er beskyttet af lov om ophavsbeskyttelse. Alle rettigheder, inklusive kopiering, oplysninger fra 3. part, redigering og oversættelse, ejes af AUTODOC SE.