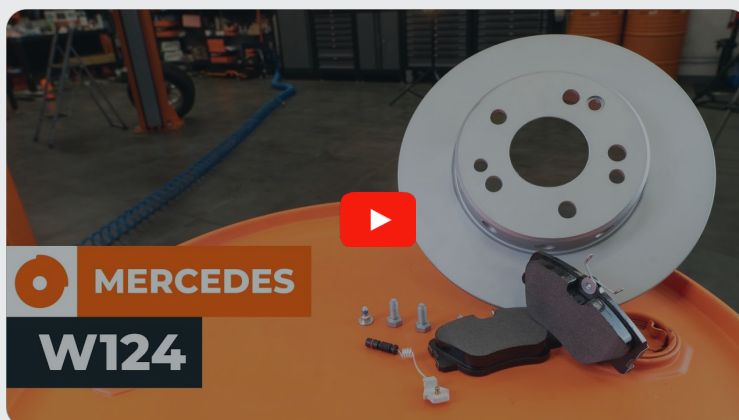




Udskift bremseskiver for -  
**MERCEDES-BENZ W124**  
**Stationcar (S124) |**  
Brugeraanvisning

## TILSVARENDE VIDEOUNDERVISNING



Denne video viser udskiftningsproceduren af en tilsvarende bildel på et andet køretøj

### **Vigtigt!**

Denne udskiftningsprocedure kan bruges til:

MERCEDES-BENZ W124 Stationcar (S124) 200 2.0 (124.080), MERCEDES-BENZ W124 Stationcar (S124) 200 TE 2.0 (124.081), MERCEDES-BENZ W124 Stationcar (S124) 200 TE 2.0, MERCEDES-BENZ W124 Stationcar (S124) 230 TE 2.3 (124.083), MERCEDES-BENZ W124 Stationcar (S124) 200 D 2.0 (124.180), MERCEDES-BENZ W124 Stationcar (S124) 250 D 2.5 (124.185), MERCEDES-BENZ W124 Stationcar (S124) 300 D 3.0 (124.190), MERCEDES-BENZ W124 Stationcar (S124) 200 E 2.0, MERCEDES-BENZ W124 Stationcar (S124) 300 3.0 Turbo diesel

Trinene kan variere lettere afhængig af bilens udformning.

Denne undervisning er tilblevet baseret på udskiftningsproceduren for en tilsvarende bildel på: MERCEDES-BENZ E-klasse Sedan (W124) E 250 D (124.126, 124.129)

**UDSKIFTNING: BREMSESKIVER – MERCEDES-BENZ  
W124 STATIONCAR (S124). VÆRKTØJER DU FÅR BRUG  
FOR:**



- Stålbørste
- Kaliber stålbørste
- WD-40 spray
- Bremserens
- Dielektrisk fedt
- Anti-hvin smøremiddel
- Keramisk fedt
- Skraldehåndtag
- Kombinationsnøgle №15
- Skruenøgle nr.13
- Skruenøgle nr.19
- HEX bit nr. H5
- Hjul slag topnøgle №17
- Skraldenøgle
- gevindskær
- Koben
- Bremsestempelværktøj
- Hjulstøtte

**Køb værktøj**

**AUTODOC anbefaler:**

- Udskift bremseskiverne på bilen MERCEDES-BENZ W124 Stationcar (S124) i hele sæt på hver aksel. Uanset tilstanden på komponenter. Dette vil sikre en jævn bremsning.
- Udskiftningsproceduren er identisk for begge bremseskiver på samme aksel.
- Udskift altid bremseklodserne, når du skifter bremseskiver.
- Advarsel! Sluk motoren før noget arbejde påbegyndes – MERCEDES-BENZ W124 Stationcar (S124).

**UDFØR UDSKIFTNING I FØLGENDE RÆKKEFØLGE:**

**1** Åben motorhjælmen.

**2** Løsen bremsebeholderens dæksel.



**3** Sikre hjulene med klodser.

**4** Løsen hjulboltene. Brug hjul slagnøgle #17. Brug en vridenøgle.



**5** Hæv bilen.

**Udskiftning: bremseskiver – MERCEDES-BENZ W124 Stationcar (S124). Råd:**

- Hvis du bruger en donkraft, vær da sikker på at den står på en flad overflade uden ujævnheder.
- Bilen skal også sikres ved hjælp af støttebukke.

**6** Løsen hjulboltene.



**AUTODOC anbefaler:**

- **Vigtigt!** Hold på hjulet mens befæstigelses boltene løsnes. MERCEDES-BENZ W124 Stationcar (S124)

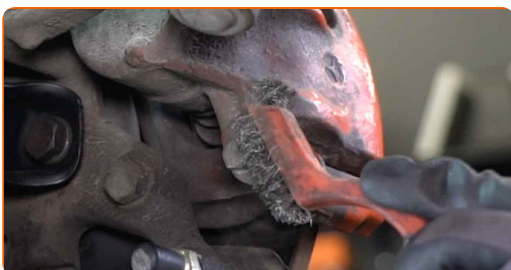
7 Fjern hjulet.



8 Træk stikket ud til bremseklods slidsensoren.



9 Rengør bremsekaliberens fastgørelser. Brug en stålbørste. Brug WD-40 spray.

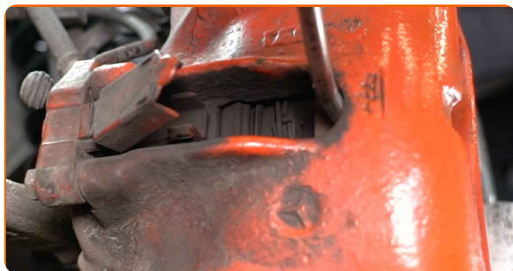


10 Skru fastgørelserne til bremsekaliberen af. Brug en kombinøgle N°15. Brug en topnøgle N°13. Brug en skraldenøgle.

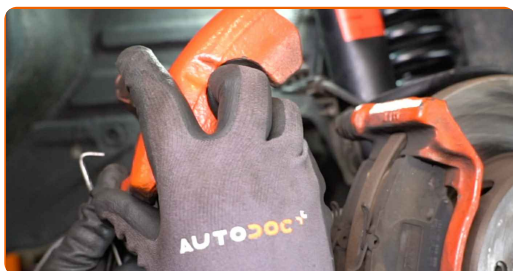


11 Fjern befæstigelsesboltene.

**12** Spred bremseklodserne. Brug et koben.



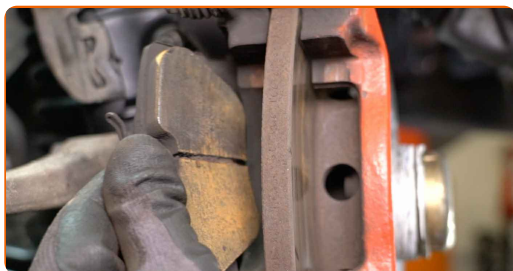
**13** Fjern bremsekaliberen.



Udskiftning: bremseklodser – MERCEDES-BENZ W124 Stationcar (S124).  
AUTODOC eksperter anbefaler:

- Bind kaliberen til affjedringen eller til karosseriet med en snor, uden at koble den fra bremseslangen, for at forhindre at systemet mister tryk.
- Du skal sikre dig at bremsekaliberen ikke hænger på bremseslangen.
- Tryk ikke på bremsepedalen, når bremsekaliberen er taget af. Stemplet vil ellers falde ud fra bremsecylinderen, og der kan ske væskelækage samt trykfald i systemet.

**14** Fjern bremseklodserne.



15

Rengør bremsekaliberens befæstigelse. Brug en stålbørste. Brug WD-40 spray.



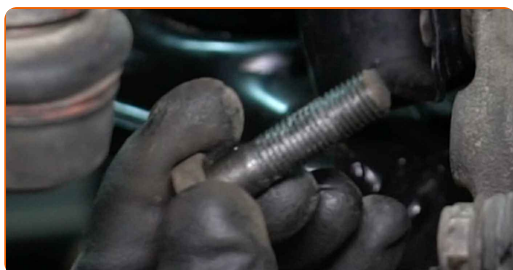
16

Skru fastgørelserne til bremsekaliberens beslag af. Brug en topnøgle N°19. Brug en skraldenøgle.



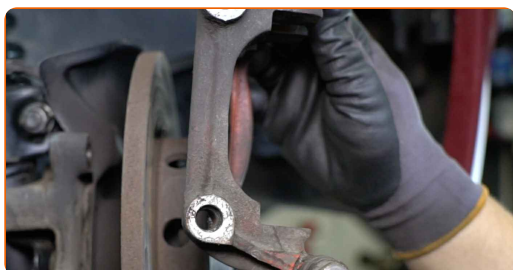
17

Fjern befæstigelsesboltene.



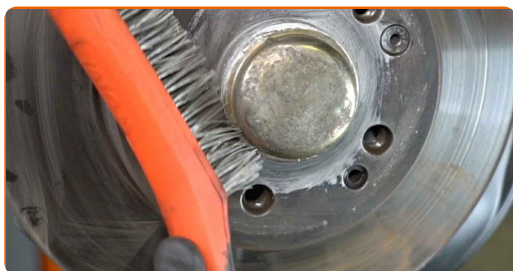
18

Fjern bremsekaliber beslaget.

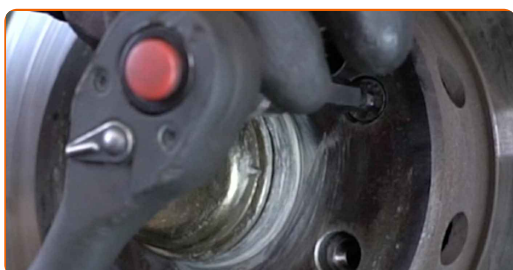




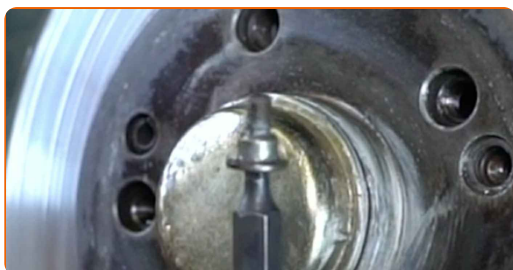
**19** Rengør bremseskive befæstigelse. Brug en stålbørste. Brug WD-40 spray.



**20** Skru bremseskive befæstelserne af. Brug HEX nr. H5. Brug en skraldenøgle.



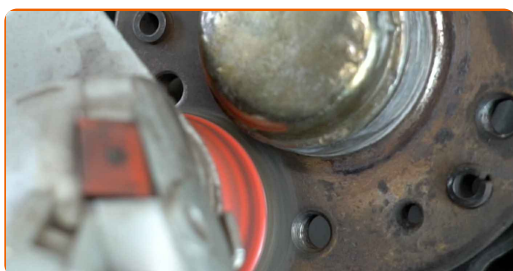
**21** Fjern befæstigelsesbolten.



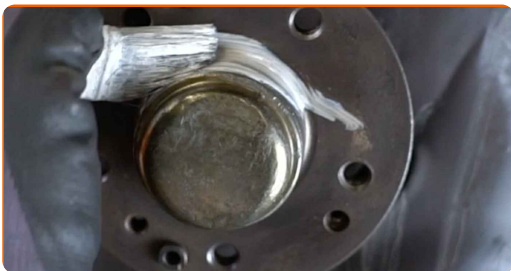
**22** Fjern bremseskiven.



**23** Rengør hjulnavet. Brug en stålbørste.



**24** Behandel kontaktfladen. Brug keramisk fedt.



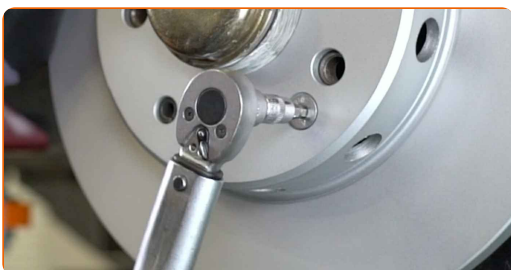
**25** Monter en ny bremseskive.



**26** Installer faskørelsesbolt.



**27** Stram bremseskive befæstigelse til. Brug HEX nr. H5. Brug en momentnøgle. Stram den til 10 Nm moment.



**28** Regør bremsekaliber beslaget for snavs og støv. Brug en stålbørste. Brug bremserens.



**AUTODOC anbefaler:**

- Kontroller bremsekaliber befæstigelse, bremsekaliber styrestifter og gummi hætter. Rengør dem. Udskift, om nødvendig.

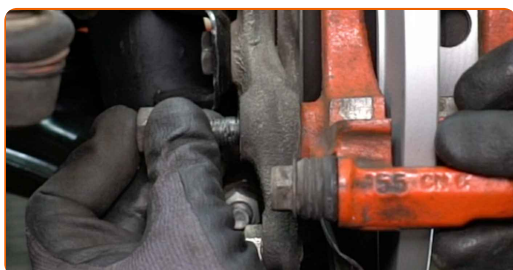
29

Installer bremsekaliber beslaget.



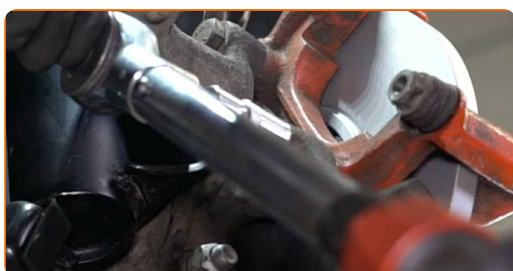
30

Installer fastgørelsesboltene.



31

Stram fastgørelserne til bremsekaliberens beslag. Brug en topnøgle N°19. Brug en momentnøgle. Stram den til 115 Nm moment.



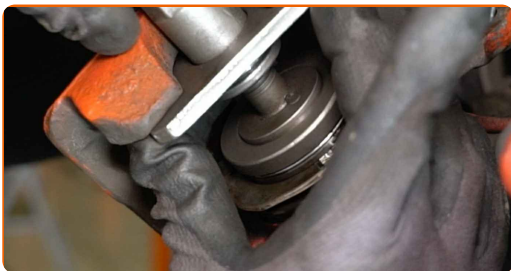
32

Behandel bremsekaliber cylinder. Brug en nylon rengøringsbørste. Brug bremserens.



33

Tryk bremsekaliberens stempel ind. Brug bremsestempelværktøj.



34

Behandel bremseklodserne på kontakfladerne hvor de kommer i kontakt med bremsekaliber åget. Brug anti-hvin smøremiddel.

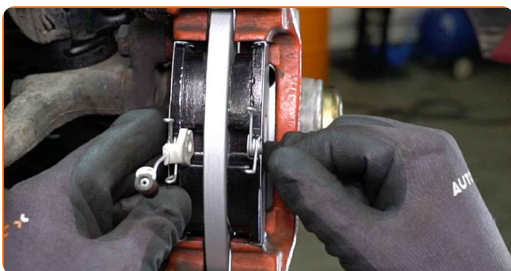


Udskiftning: bremseeskiver – MERCEDES-BENZ W124 Stationcar (S124).  
Fagfolk anbefaler:

- Du skal sikre dig at skivens overflade er ren, før du installerer klodserne.

35

Installer bremseklodserne.



**36** Installer bremsekalibren og stram til.



**37** Installer fastgørelsesboltene.



**38** Stram bremsekaliber befæstigelse. Brug en kombinøgle N°15. Brug en topnøgle N°13. Brug en momentnøgle. Stram den til 35 Nm moment.



**39** Benhandel bremseklods slidensor proppen. Brug dielektrisk fedt.

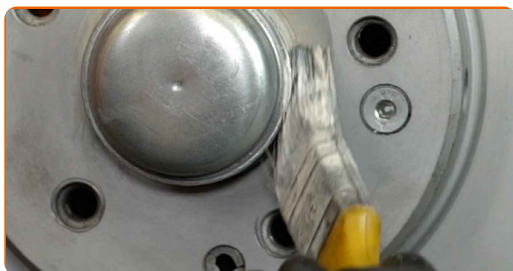


**40** Isæt stikket til bremseklods slidsensoren.



41

Behandle overfladen hvor bremseskiven har kontaktflade til hjulnavet. Brug keramisk fedt.



42

Rengør bremseskivens overflade. Brug bremsrens.

43

Påsæt hjulet.

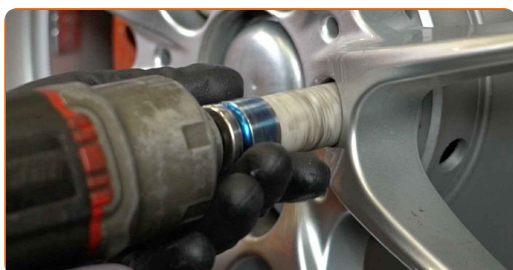


### AUTODOC anbefaler:

- Advarsel! For at undgå skade, hold på hjulet mens befæstigelses boltene strammes på bilen. MERCEDES-BENZ W124 Stationcar (S124)

44

Skrul hjulboltene til. Brug hjul slag nøgle #17. Brug en skraldenøgle.



- 45** Sænk bilen og stram hjulboltene på kryds med. Brug hjul slagnøgle #17. Brug en momentnøgle. Stram den til 110 Nm moment.



- 46** Fjern donkraft og klodser.



**Udskiftning: bremseeskiver – MERCEDES-BENZ W124 Stationcar (S124). Råd fra AUTODOC eksperter:**

- Uden at starte motoren, så trød på bremsepedalen adskillige gange indtil der føles betydelig modstand.
- Efterse bremsevæske standen i ekspansionsbeholderen og fyld op om nødvendig.

- 47** Stram bremsevæske beholderens dæksel til.



48

Luk motorhjelm.

**GODT KLARET!** 

**SE FLERE VEJLEDNINGER**



## AUTODOC – BILDELE I TOPKVALITET TIL GODE PRISER ONLINE

**AUTODOC MOBILE APP: GRIB GODE TILBUD, MENS DU HANDLER BEKVEMT**



**+ AUTODOC**

GET IT ON  **Google Play**

 **Download on the App Store**

**Download**

**ET STORT UDVALG AF RESERVEDELE TIL DIN BIL**

**BREMSESKIVER: ET BREDT UDVALG**

### **ANSVARFRASKRIVELSE:**

Dokumentet indeholder kun generelle anbefalinger, som kan være brugbare, når du udfører reparations- eller udskiftningsarbejde. AUTODOC er ikke ansvarlig for tab, skader, skader på ejendom, som erhverves under reparations- eller udskiftningsprocessen, på grund af forkert brug eller fejlfortolkning af den angivne information.

AUTODOC er ikke ansvarlig for mulige fejl og usikkerheder i denne guide. Den angivne information er til informative formål og kan ikke erstatte rådgivning fra specialister.

AUTODOC er ikke ansvarlig for forkert eller farlig brug af udstyr, værktøj og bildele. AUTODOC anbefaler på det kraftigste, at man udviser forsigtighed og tjekker sikkerhedsreglerne, når man udfører reparationer eller reparationsarbejde. Husk: brug af bildele af lav kvalitet garanterer dig ikke den nødvendige vejsikkerhed.

© Copyright 2023 – Alt indhold på denne hjemmeside, i særdeleshed tekster, fotografier og grafik er beskyttet af lov om ophavsbeskyttelse. Alle rettigheder, inklusive kopiering, oplysninger fra 3. part, redigering og oversættelse, ejes af AUTODOC SE.