



Udskift pollenfilter -  
**MERCEDES-BENZ W124**  
**Stationcar (S124) |**  
Brugeraanvisning

## TILSVARENDE VIDEOUNDERVISNING



Denne video viser udskiftningsproceduren af en tilsvarende bildel på et andet køretøj

### **Vigtigt!**

Denne udskiftningsprocedure kan bruges til:

MERCEDES-BENZ W124 Stationcar (S124) 320 TE 3.2 (124.092)

Trinene kan variere lettere afhængig af bilens udformning.

Denne undervisning er tilblevet baseret på udskiftningsproceduren for en tilsvarende bildel på: MERCEDES-BENZ E-klasse Sedan (W124) E 250 D (124.126, 124.129)

UDSKIFTNING: POLLENFILTER – MERCEDES-BENZ  
W124 STATIONCAR (S124). VÆRKTØJER DU KUNNE FÅ  
BRUG FOR:



- Phillips skruetrækker

[Køb værktøj](#)

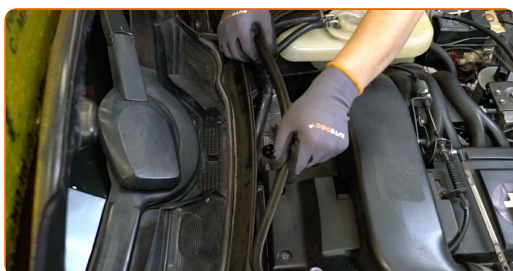
Udskiftning: pollenfilter – MERCEDES-BENZ W124 Stationcar (S124).  
AUTODOC anbefaler:

- Udskift mindst kabinefilteret en gang hver sjete måned, tidlig forår og om efteråret.
- Følg betingelserne, anbefalingerne og kravene for delens drift, angivet af fabrikanten.
- Hvis luftstrømmen i kabinen er kraftigt reduceret, så udskift kabinefilteret for en planlagt vedligeholdelse.
- Alt arbejde bør udføres når motoren er slukket.

**UDSKIFTNING: POLLENFILTER – MERCEDES-BENZ W124 STATIONCAR (S124). FORETAG FØLGENDE TRIN:**

**1** Åben motorhjelmen.

**2** Fjern forseglingen på forrudeviskerens torpedoplade.



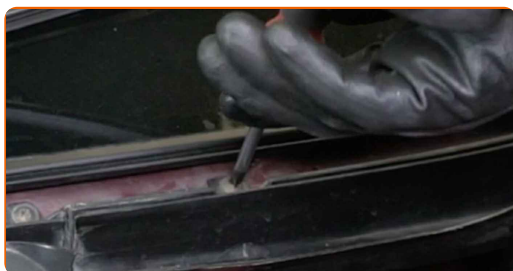
**3** Fjern det centrale element, der holder forseglingen af vinduesviskerens gitterbakke.



**4** Fjern gummilisten i forruden.



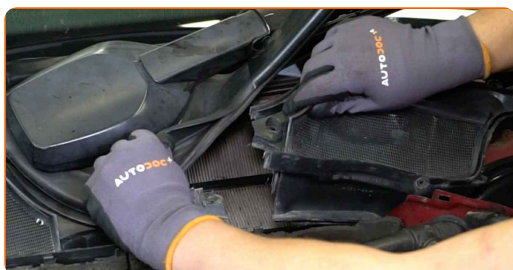
**5** Skru fastgørelseselementerne på afløbet af. Brug en Phillips skruetrækker.



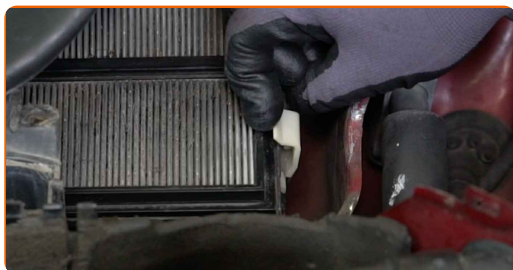
**6** Fjern sidedelen af afløbet.



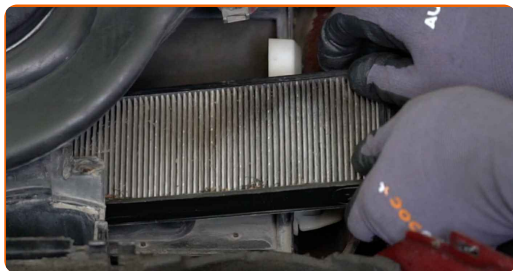
**7** Fjern den centrale del af afløbet.



**8** Tryk på kabinefilterets holder for at frigøre det.



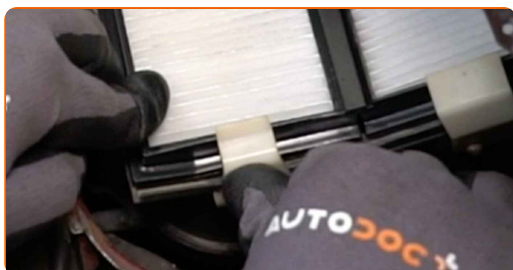
9 Fjern kabinefilterne.



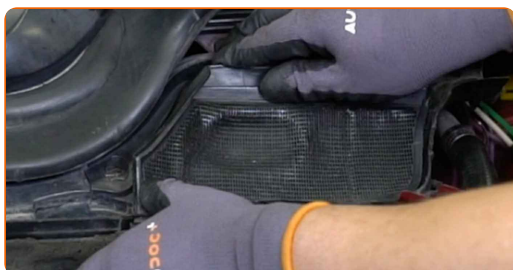
10 Installer kabinefilterne.



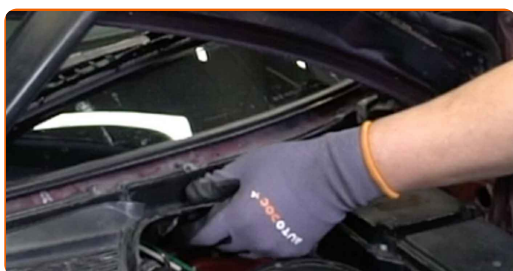
11 Klik kabinefilteret på plads igen.



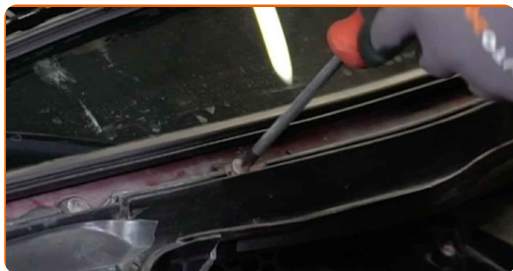
12 Monter den centrale del af afløbet.



13 Monter sidedelen af afløbet.



**14** Skru fastgørelseselementerne til afløbet. Brug en Phillips skruetrækker.



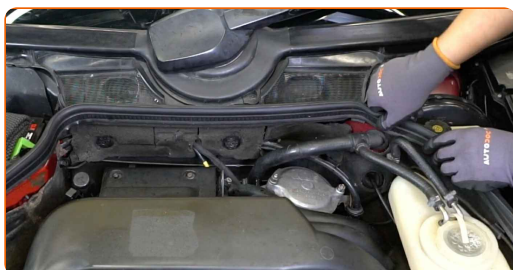
**15** Monter gummilisten til forruden.



**16** Monter det centrale element, der holder forseglingen af vinduesviskerens gitterbakke.



**17** Monter tætningen på forrudeviskerens torpedoplade.



**18** Luk motorhjelmen.

**19** Slå tændingen til.

**20** Tænd klimaanlægget. Der er nødvendigt for at sikre at komponentet fungerer korrekt.

21

Slå tændingen fra.

**GODT KLARET!** 

**SE FLERE VEJLEDNINGER**



## AUTODOC – BILDELE I TOPKVALITET TIL GODE PRISER ONLINE

**AUTODOC MOBILE APP: GRIB GODE TILBUD, MENS DU HANDLER BEKVEMT**



**+ AUTODOC**

GET IT ON  
**Google Play**

Download on the  
**App Store**

**Download**

**ET STORT UDVALG AF RESERVEDELE TIL DIN BIL**

**POLLENFILTER: ET BREDT UDVALG**

### **ⓘ ANSVARFRASKRIVELSE:**

Dokumentet indeholder kun generelle anbefalinger, som kan være brugbare, når du udfører reparations- eller udskiftningsarbejde. AUTODOC er ikke ansvarlig for tab, skader, skader på ejendom, som erhverves under reparations- eller udskiftningsprocessen, på grund af forkert brug eller fejlfortolkning af den angivne information.

AUTODOC er ikke ansvarlig for mulige fejl og usikkerheder i denne guide. Den angivne information er til informative formål og kan ikke erstatte rådgivning fra specialister.

AUTODOC er ikke ansvarlig for forkert eller farlig brug af udstyr, værktøj og bildele. AUTODOC anbefaler på det kraftigste, at man udviser forsigtighed og tjekker sikkerhedsreglerne, når man udfører reparationer eller reparationsarbejde. Husk: brug af bildele af lav kvalitet garanterer dig ikke den nødvendige vejsikkerhed.

© Copyright 2023 – Alt indhold på denne hjemmeside, i særdeleshed tekster, fotografier og grafik er beskyttet af lov om ophavsbeskyttelse. Alle rettigheder, inklusive kopiering, oplysninger fra 3. part, redigering og oversættelse, ejes af AUTODOC SE.