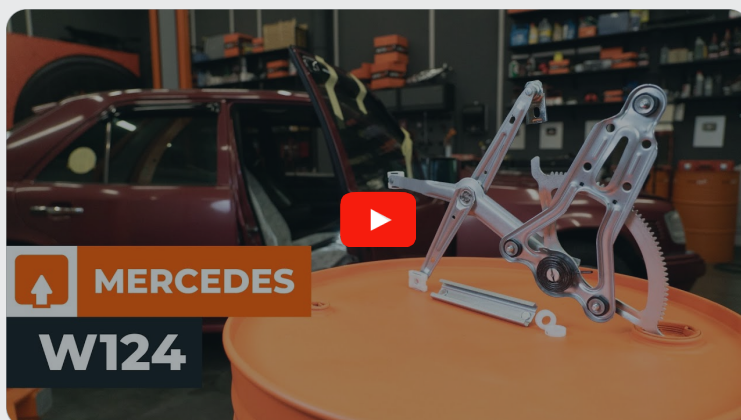




Udskift rudehejs for -
MERCEDES-BENZ W124
Stationcar (S124) |
Brugeraanvisning

TILSVARENDE VIDEOUNDERVISNING



Denne video viser udskiftningsproceduren af en tilsvarende billedel på et andet køretøj

Vigtigt!

Denne udskiftningsprocedure kan bruges til:

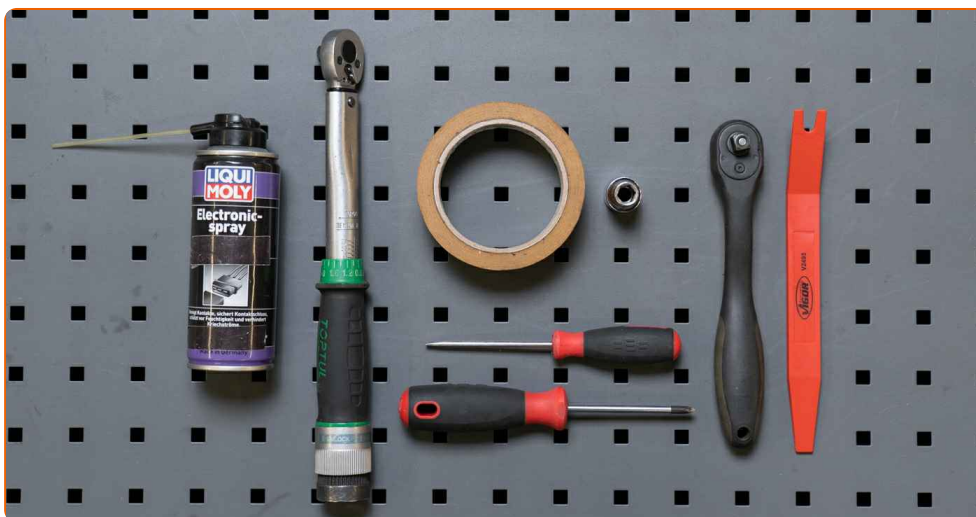
MERCEDES-BENZ W124 Stationcar (S124) 200 2.0 (124.080), MERCEDES-BENZ W124 Stationcar (S124) 200 TE 2.0 (124.081), MERCEDES-BENZ W124 Stationcar (S124) 200 TE 2.0, MERCEDES-BENZ W124 Stationcar (S124) 230 TE 2.3 KAT (124.083), MERCEDES-BENZ W124 Stationcar (S124) 230 TE 2.3 (124.083), MERCEDES-BENZ W124 Stationcar (S124) 300 TE 3.0 4-matic (124.290), MERCEDES-BENZ W124 Stationcar (S124) 300 TE 3.0 (124.090), MERCEDES-BENZ W124 Stationcar (S124) 200 D 2.0 (124.180), MERCEDES-BENZ W124 Stationcar (S124) 250 D 2.5 (124.185), MERCEDES-BENZ W124 Stationcar (S124) 300 D 3.0 (124.190), MERCEDES-BENZ W124 Stationcar (S124) 300 Turbo diesel 3.0 4-matic (124.393), MERCEDES-BENZ W124 Stationcar (S124) 300 TE-24 3.0 (124.091), MERCEDES-BENZ W124 Stationcar (S124) 260 TE 2.6 FGST., MERCEDES-BENZ W124 Stationcar (S124) 260 TE FGST. 2.6, MERCEDES-BENZ W124 Stationcar (S124) 220 TE 2.2 (124.082), (+ 6)

Trinene kan variere lettere afhængig af bilens udformning.

Venligst bemærk at denne undervisning er skabt til for udskiftningsproceduren for denne bildel på en bil med tilsvarende design.

Denne undervisning er tilblevet baseret på udskiftningsproceduren for en tilsvarende bildel på: MERCEDES-BENZ E-klasse Sedan (W124) E 250 D (124.126, 124.129)

UDSKIFTNING: RUDEHEJS – MERCEDES-BENZ W124
STATIONCAR (S124). LISTE OVER DE VÆRKTØJER DU
FÅR BRUG FOR:



- Dielektrisk fedt
- Malertape
- Skraldehåndtag
- Skruenøgle nr.10
- Skraldenøgle
- Flad skruetrækker
- Phillips skruetrækker
- Plastik aftrækkerværktøj

Køb værktøj

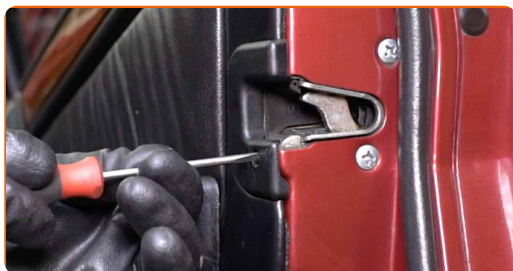
Udskiftning: rudehejs – MERCEDES-BENZ W124 Stationcar (S124). AUTODOC anbefaler:

- Alt arbejde bør udføres når motoren er slukket.

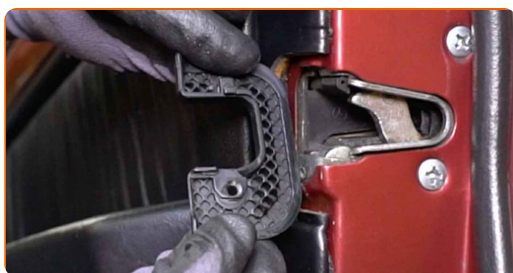
UDSKIFTNING: RUDEHEJS – MERCEDES-BENZ W124 STATIONCAR (S124). BRUG FØLGENDE PROCEDURE:

1 Åben bildøren.

2 Skru fastgørelsen på dørlåsens cover af. Brug en skruetrækker med lige kær.



3 Fjern dørlåscoveret.



4 Frigør dørhåndtagets beklædningspanel. Brug en plastik klipsptang.



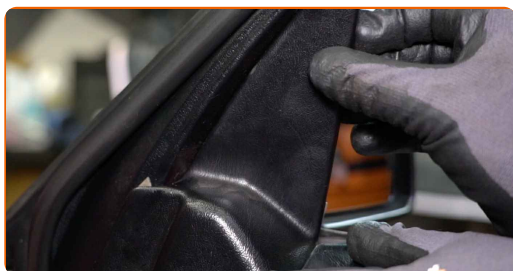
5

Skru dørbeklædningens fastgørelse af. Brug en topnøgle N°10. Brug en skraldenøgle.



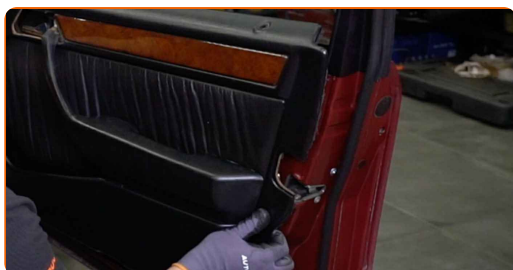
6

Fjern afdækningen, der skjuler sidespejlets fastgørelsesanordninger.



7

Frigør dørbeklædning.



8

Slå tændingen til.

9

Sænk rudeglasset.



10

Slå tændingen fra.

11

Skru glassets fastgørelse af. Brug en topnøgle N°10. Brug en skraldenøgle.



12

Løft glasset lidt op, og løsn det fra vinduesregulatoren.



Udskiftning: rudehejs – MERCEDES-BENZ W124 Stationcar (S124). Råd:

- Hold godt fast når du fjerner glasset, for at undgå skader.

13

Løft glasset op og sikr det. Brug malertape.

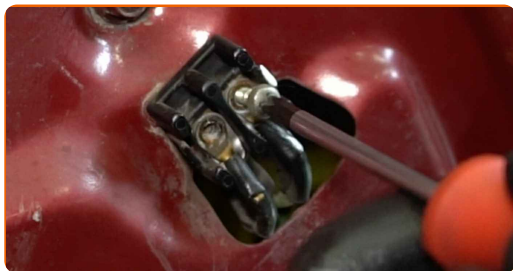


AUTODOC anbefaler:

- For at undgå skade, hold på glasset når du lhæver det.

14

Skrue forbindelserne på vinduesreguleringsmekanismen af. Brug en Phillips skruetrækker.



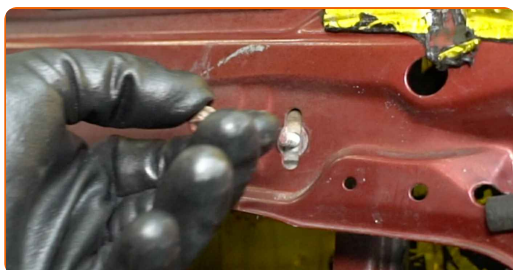
15

Skrue befæstigelse af fra rude reguleringssamling. Brug en topnøgle N°10. Brug en skraldenøgle.



16

Fjern befæstigelsesboltene.



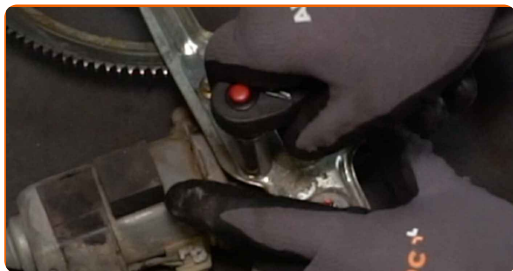
17

Fjern vinduesregulator mekanismen.



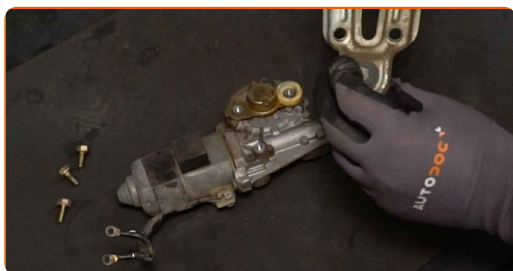
18

Skru fastgørelserne til vinduesmotoren af. Brug en topnøgle N°10. Brug en skraldenøgle.



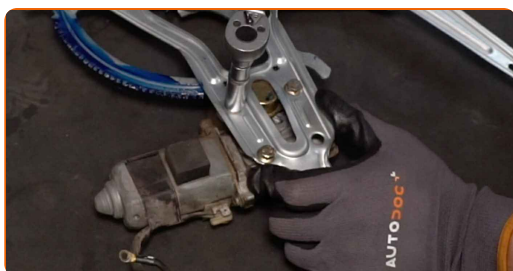
19

Fjern vinduesmotoren.



20

Monter motorens fastgørelser på den nye reguleringsmekanisme og skru dem ind. Brug en topnøgle N°10. Brug en momentnøgle. Stram den til 8 Nm moment.

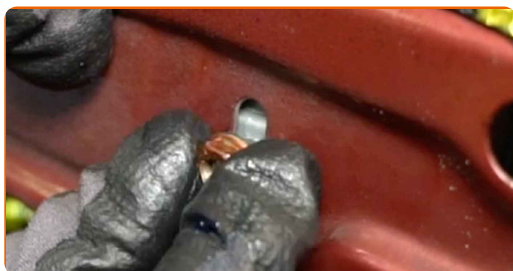


21

Installer den nye vinduesregulator mekanisme.



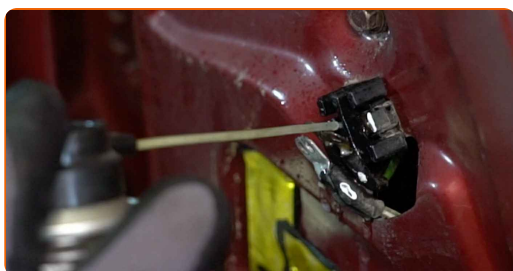
22 Installer fastgørelsesboltene.



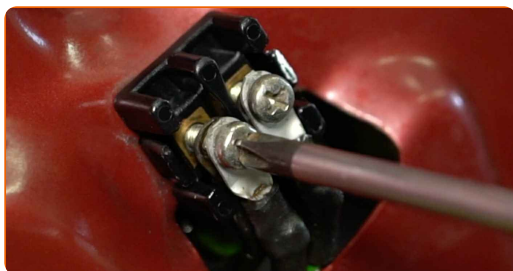
23 Stram befæstigelserne til på rude reguleringsamling. Brug en topnøgle N°10. Brug en momentnøgle. Stram den til 8 Nm moment.



24 Behandl forbindelserne på vinduesreguleringsmekanismen. Brug dielektrisk fedt.



25 Skru forbindelserne på vinduesreguleringsmekanismen til. Brug en Phillips skruetrækker.



26

Fjern malertapen.



27

Sænk rudeglasset og installer det på dets monterested på rudehejs mekanismen.

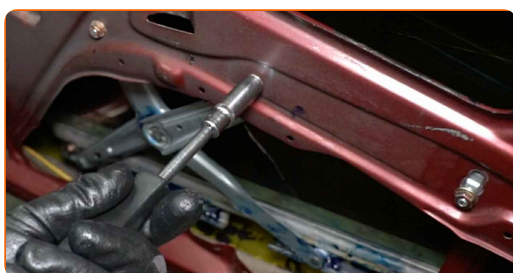


Udskiftning: rudehejs – MERCEDES-BENZ W124 Stationcar (S124). AUTODOC eksperter anbefaler:

- For at undgå skade, så hold på glasset når det sænkes.

28

Stram glasbeslaget. Brug en topnøgle N°10. Brug en momentnøgle. Stram den til 6 Nm moment.



Udskiftning: rudehejs – MERCEDES-BENZ W124 Stationcar (S124). Fagfolk anbefaler:

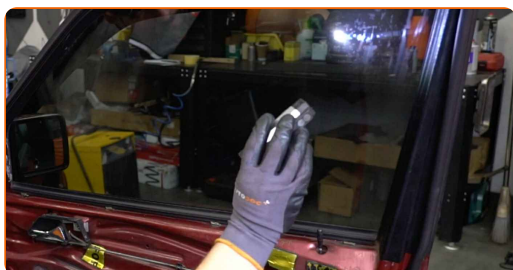
- Glasbeslaget må ikke strammes for hårdt for at undgå at beskadige glasset.

29

Slå tændingen til.

30

Tjek at vinduesregulatoren virker korrekt.



31

Slå tændingen fra.

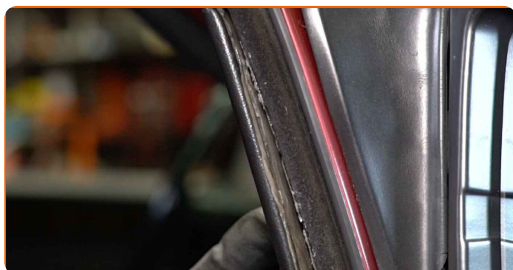
32

Geninstaller dørbeklædningen.

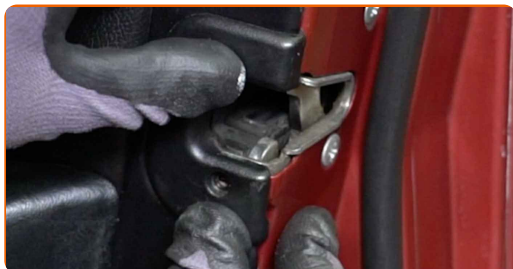


33

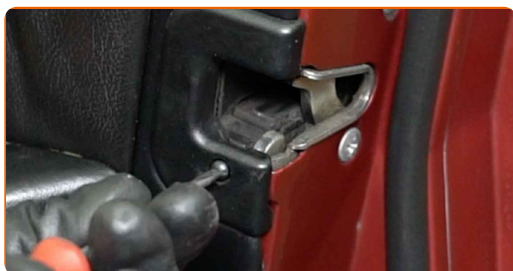
Monter dækslet til sidespejlet.



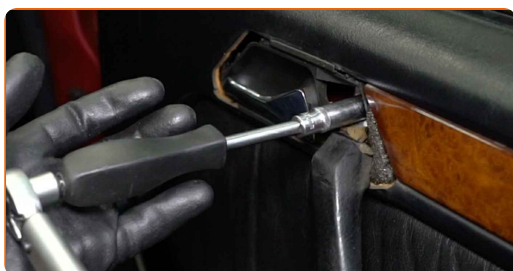
34 Sæt dørlåsens cover på plads igen.



35 Skru fastgørelsen til dørlåsens dæksel i. Brug en skruetrækker med lige kær. v.



36 Stram dørpanelets fastgørelsesanordning til. Brug en topnøgle №10. Brug en momentnøgle. Stram den til 8 Nm moment.

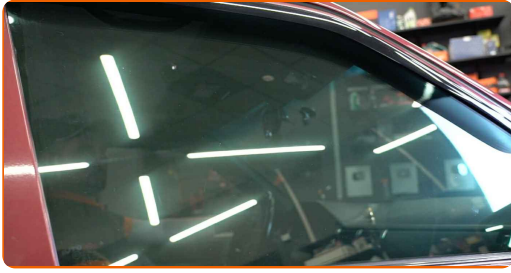


37 Fastgør beklædningspanel til dørhåndtaget.



38

Luk bildøren.



GODT KLARET! 

SE FLERE VEJLEDNINGER

AUTODOC – BILDELE I TOPKVALITET TIL GODE PRISER ONLINE

AUTODOC MOBILE APP: GRIB GODE TILBUD, MENS DU HANDLER BEKVEMT



AUTODOC

GET IT ON  **Google Play**

 **Download on the App Store**

Download

ET STORT UDVALG AF RESERVEDELE TIL DIN BIL

RUDEHEJS: ET BREDT UDVALG

ANSVARFRASKRIVELSE:

Dokumentet indeholder kun generelle anbefalinger, som kan være brugbare, når du udfører reparations- eller udskiftningsarbejde. AUTODOC er ikke ansvarlig for tab, skader, skader på ejendom, som erhverves under reparations- eller udskiftningsprocessen, på grund af forkert brug eller fejlfortolkning af den angivne information.

AUTODOC er ikke ansvarlig for mulige fejl og usikkerheder i denne guide. Den angivne information er til informative formål og kan ikke erstatte rådgivning fra specialister.

AUTODOC er ikke ansvarlig for forkert eller farlig brug af udstyr, værktøj og bildele. AUTODOC anbefaler på det kraftigste, at man udviser forsigtighed og tjekker sikkerhedsreglerne, når man udfører reparationer eller reparationsarbejde. Husk: brug af bildele af lav kvalitet garanterer dig ikke den nødvendige vejsikkerhed.

© Copyright 2023 – Alt indhold på denne hjemmeside, i særdeleshed tekster, fotografier og grafik er beskyttet af lov om ophavsbeskyttelse. Alle rettigheder, inklusive kopiering, oplysninger fra 3. part, redigering og oversættelse, ejes af AUTODOC SE.