



Udskift bremseskiver for -
Nissan Micra K11 |
Brugermanvisning

VIDEO UNDERVISNING

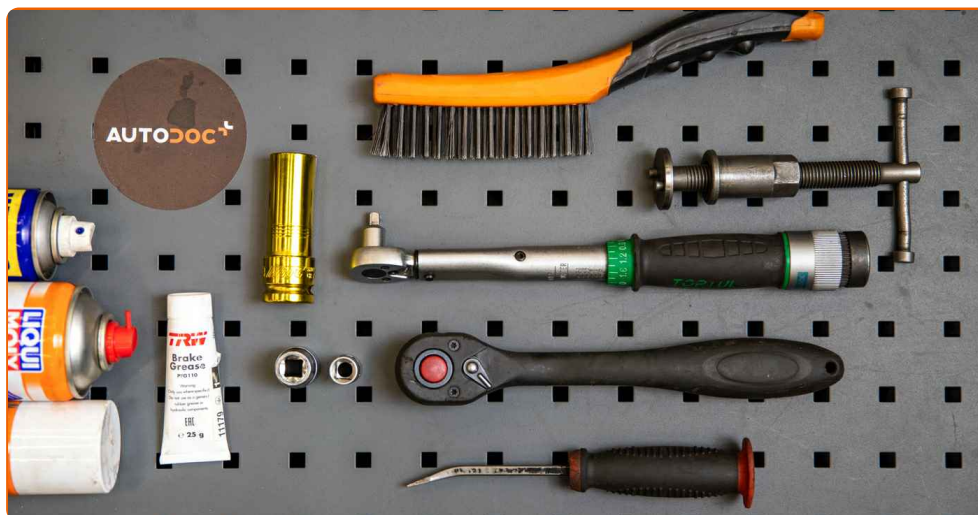
**i** **Vigtigt!**

Denne udskiftningsprocedure kan bruges til:

NISSAN MICRA II (K11) 1.0 i 16V, NISSAN MICRA II (K11) 1.5 D, NISSAN MICRA II (K11) 1.4 i 16V

Trinene kan variere lettere afhængig af bilens udformning.

**UDSKIFTNING: BREMSESKIVER – NISSAN MICRA K11.
VÆRKTØJER DU KUNNE FÅ BRUG FOR:**



- Stålbørste
- WD-40 spray
- Bremserens
- Kobber fedt
- Bremsekaliber styrestifte fedt
- Skruenøgle nr.12
- Skruenøgle nr.17
- Hjul slag topnøgle N°19
- Bremsestempelværktøj
- Skraldenøgle
- Skraldehåndtag
- Koben
- Hjulstøtte

KØB VÆRKTØJ

AUTODOC anbefaler:

- Udskift bremseskiverne på bilen Nissan Micra K11 i hele sæt på hver aksel. Uanset tilstanden på komponenter. Dette vil sikre en jævn bremsning.
- Udskiftningsproceduren er identisk for begge bremseskiver på samme aksel.
- Udskift altid bremseklodserne, når du skifter bremseskiver.
- Venligst bemærk: alt arbejde der udføres på bilen – Nissan Micra K11 – skal foretages når motoren er slukket.

UDFØR UDSKIFTNING I FØLGENDE RÆKKEFØLGE:

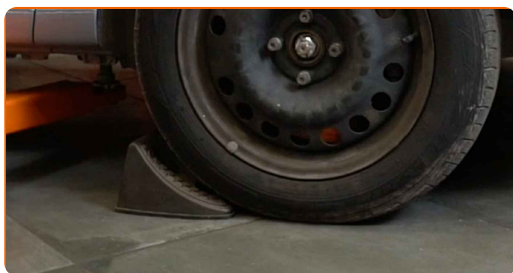
1

Åbn motorhjælmen. Løsen bremsebeholderens dæksel.



2

Sikre hjulene med klodser.



3 Løsn hjulboltene. Brug hjul slagnøgle #19.



4 Hæv bilen i for og sikre den på støtter.



5 Løsen hjulboltene.



AUTODOC anbefaler:

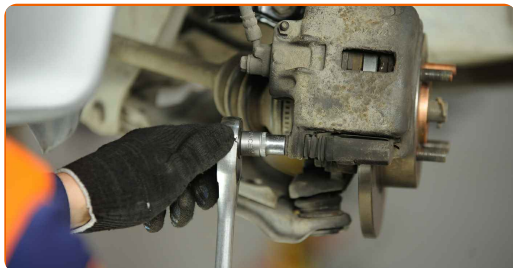
- Advarsel! For at undgå skade, hold på hjulet mens befæstigelses boltene løsnes.
Nissan Micra K11

6 Fjern hjulet.



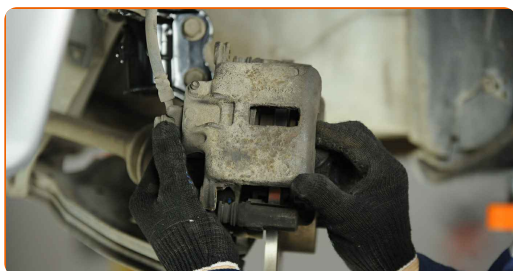
7 Rengør bremsekaliberens fastgørelser. Brug en stålbørste. Brug WD-40 spray.

8 Skru kaliberens skruer af. Brug en topnøgle N°12. Brug en skraldenøgle.



9 Spred bremseklodserne. Brug et koben.

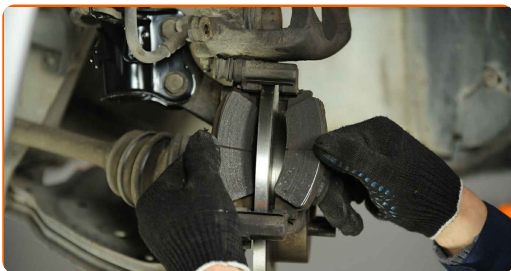
10 Fjern bremsekaliberen.



Udskiftning: bremseeskiver – Nissan Micra K11. Råd:

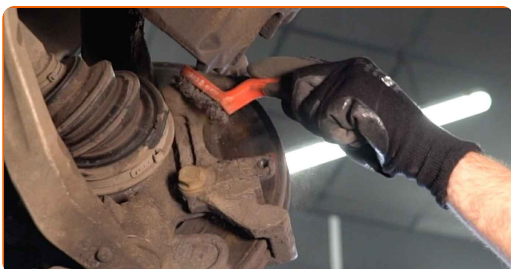
- Bind kaliberen til affjedringen eller til karosseriet med en snor, uden at koble den fra bremseslangen, for at forhindre at systemet mister tryk.
- Du skal sikre dig at bremsekaliberen ikke hænger på bremseslangen.
- Tryk ikke på bremsepedalen, når bremsekaliberen er taget af. Stemplet vil ellers falde ud fra bremsecylinderen, og der kan ske væskelækage samt trykfald i systemet.
- Kontroller bremsekaliber befæstigelse, bremsekaliber styrestifter og gummi hætter. Rengør dem. Udskift, om nødvendig.

11 Fjern bremseklodserne.

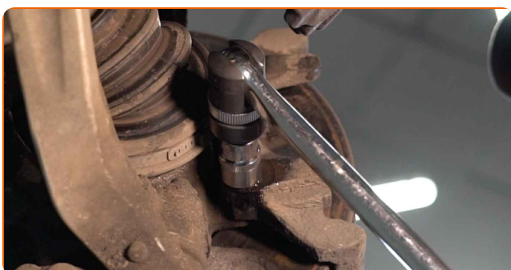


12 Fjern fikserings fjederne til bremseklodserne.

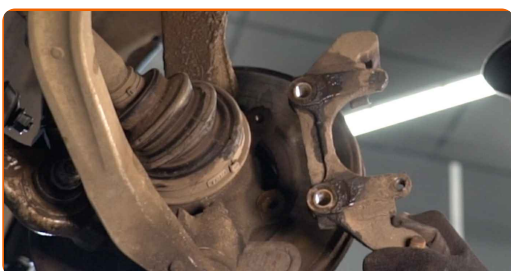
13 Rengør bremsekaliberen befæstigelse. Brug en stålbørste. Brug WD-40 spray.



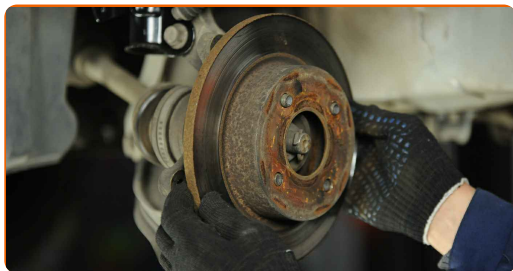
14 Skru skrue af kaliberens beslag. Brug en topnøgle №17. Brug en skraldenøgle.



15 Fjern kaliberens beslag.



16 Fjern bremseskiven.



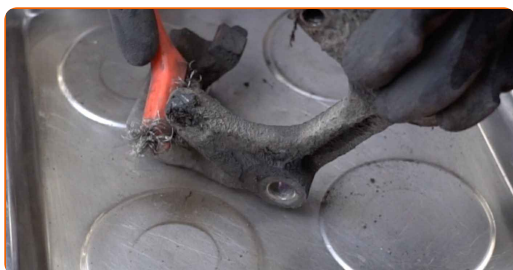
17 Rengør navet. Brug en stålbørste. Behandl kontaktfladen. Brug kobberfedt.



18 Installer bremseskiven.



19 Rens bremsekaliberens beslag for skidt og støv. Brug en stålbørste. Brug bremserens.



AUTODOC anbefaler:

- Udskiftning: bremseskiver – Nissan Micra K11. Efter påførsel af sprayen, vent nogle få minutter.

20 Fjern styrestifterne fra bremsekaliberen.

21 Rengør bremsekaliber styrestifterne.

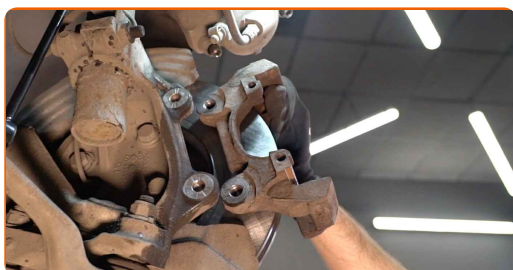


22 Behandel bremsekaliber styrestifterne. Brug bremsekaliber fedt.



23 Skru styrestifterne ind.

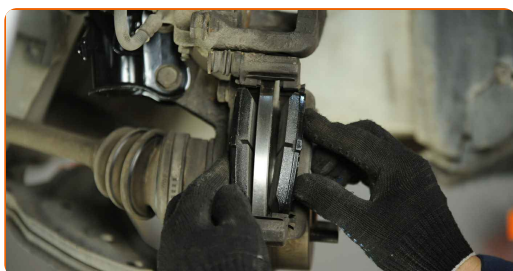
24 Installer bremsekaliberens beslag.



25 Stram bremsekaliberens beslag. Brug en topnøgle №17. Brug en momentnøgle. Stram den til 115 Nm moment.

26 Installer fikserings fjederne til bremseklodserne.

27 Installer bremseklodserne.



28 Behandel bremsekaliber cylinder. Brug bremserens.



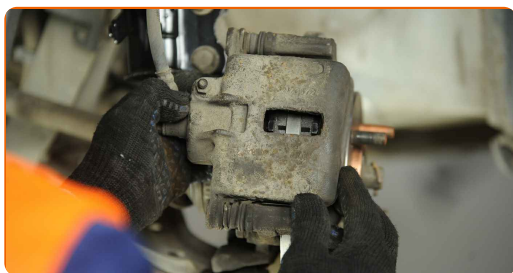
Udskiftning: bremsekliver – Nissan Micra K11. Råd fra AUTODOC eksperter:

- Efter påførsel af spray, vent få minutter.

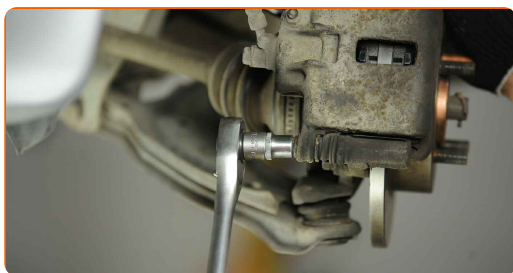
29 Tryk bremsekaliberens stempel ind. Brug bremsestempelværktøj.



30.1 Monter bremsekaliberen og sæt den fast.

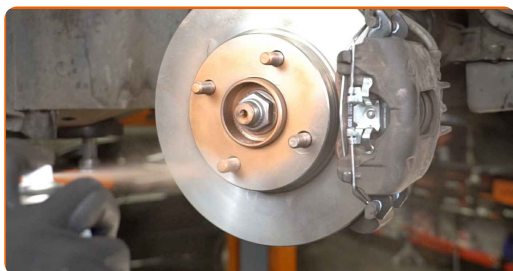


30.2 Brug en topnøgle №12. Brug en momentnøgle. Stram den til 30 Nm moment.



31

Behandle overfladen hvor bremseskiven har kontaktflade til hjulnavet. Brug kobberfedt.



32

Rengør bremseskivens overflade. Brug bremsrens.

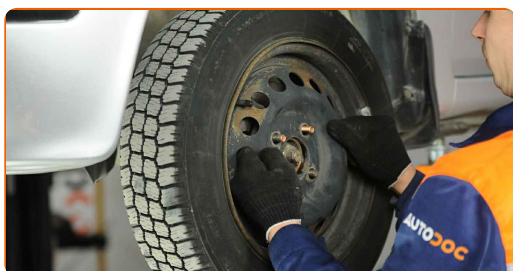


AUTODOC anbefaler:

- Udskiftning: bremseskiver – Nissan Micra K11. Efter påførsel af sprayen, vent nogle få minutter.

33

Installer hjulet.



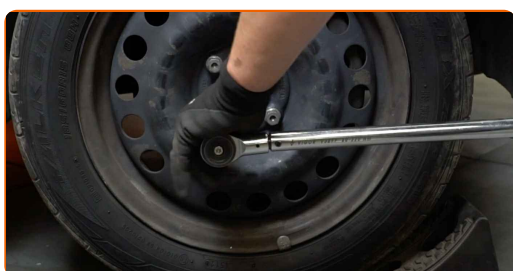
AUTODOC anbefaler:

- Vigtigt! Hold på hjulet mens befæstigelses boltene strammes. Nissan Micra K11

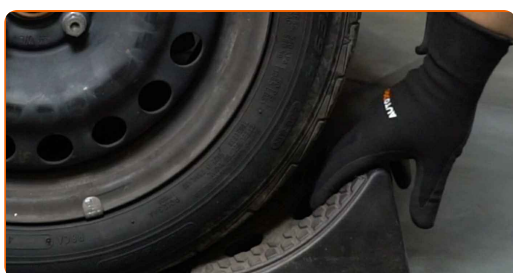
34 Skru hjulboltene til. Brug hjul slagnøgle #19.



35 Sænk bilen og stram hjulboltene på kryds med. Brug hjul slagnøgle #19. Brug en momentnøgle. Stram den til 110 Nm moment.



36 Fjern donkraft og klodser.



Udskiftning: bremseklodser – Nissan Micra K11. AUTODOC anbefaler:

- Tjek niveauet af bremsevæske i ekspansionstanken og genopfyld hvis det er nødvendigt.

37 Stram bremsevæske beholderens dæksel til.

Udskiftning: bremseeskiver – Nissan Micra K11. Råd:

- Tryk på bremsepedalen flere gange, indtil du kan mærke en betydelig modstand, uden at starte motoren.

38

Luk motorhjælmen.

**GODT KLARET!** [SE FLERE VEJLEDNINGER](#)

AUTODOC – BILDELE I TOPKVALITET TIL GODE PRISER ONLINE

AUTODOC MOBILE APP: GRIB GODE TILBUD, MENS DU HANDLER BEKVEMT



+ AUTODOC

GET IT ON
Google Play

Download on the
App Store

Download

ET STORT UDVALG AF RESERVEDELE TIL DIN BIL

KØB RESERVEDELE TIL NISSAN

BREMSESKIVER: ET BREDT UDVALG

VÆLG BILDELE TIL NISSAN MICRA K11

BREMSESKIVER TIL NISSAN: KØB NU

**BREMSESKIVER TIL NISSAN MICRA K11: BEDSTE HANDLER
OG TILBUD**

ANSVARFRASKRIVELSE:

Dokumentet indeholder kun generelle anbefalinger, som kan være brugbare, når du udfører reparations- eller udskiftningsarbejde. AUTODOC er ikke ansvarlig for tab, skader, skader på ejendom, som erhverves under reparations- eller udskiftningsprocessen, på grund af forkert brug eller fejlfortolkning af den angivne information.

AUTODOC er ikke ansvarlig for mulige fejl og usikkerheder i denne guide. Den angivne information er til informative formål og kan ikke erstatte rådgivning fra specialister.

AUTODOC er ikke ansvarlig for forkert eller farlig brug af udstyr, værktøj og bildele. AUTODOC anbefaler på det kraftigste, at man udviser forsigtighed og tjekker sikkerhedsreglerne, når man udfører reparationer eller reparationsarbejde. Husk: brug af bildele af lav kvalitet garanterer dig ikke den nødvendige vejsikkerhed.

© Copyright 2023 – Alt indhold på denne hjemmeside, i særdeleshed tekster, fotografier og grafik er beskyttet af lov om ophavsbeskyttelse. Alle rettigheder, inklusive kopiering, oplysninger fra 3. part, redigering og oversættelse, ejes af AUTODOC GmbH.