



Udskift bremseklodser
for - **Nissan Micra K11** |
Brugermanvisning

VIDEO UNDERVISNING

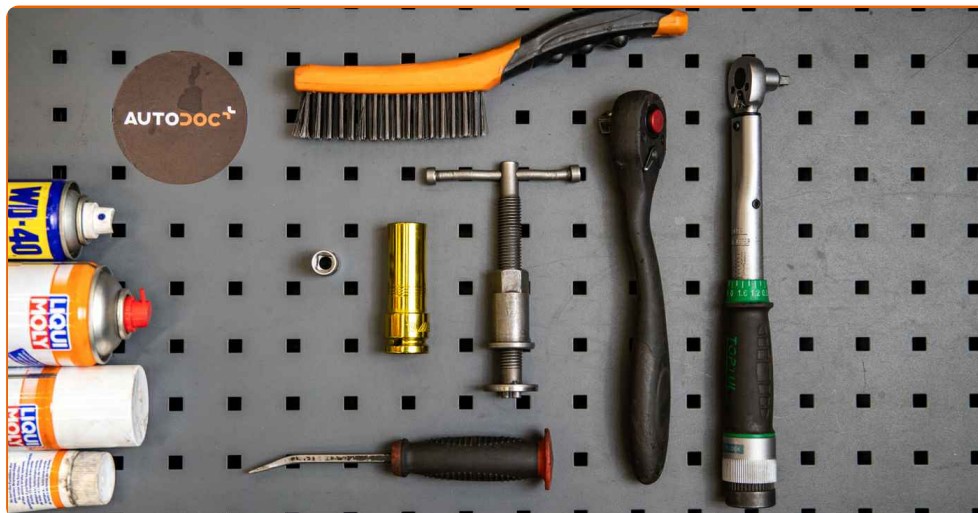
** Vigtigt!**

Denne udskiftningsprocedure kan bruges til:

NISSAN MICRA II (K11) 1.0 i 16V, NISSAN MICRA II (K11) 1.5 D, NISSAN MICRA II (K11) 1.4 i 16V

Trinene kan variere lettere afhængig af bilens udformning.

UDSKIFTNING: BREMSEKLODSE – NISSAN MICRA K11. LISTE OVER DE VÆRKTØJER DU FÅR BRUG FOR:



- Stålbørste
- WD-40 spray
- Bremserens
- Kobber fedt
- Anti-hvin smøremiddel
- Skruenøgle nr.12
- Hjul slag topnøgle N°19
- Bremsestempelværktøj
- Skraldenøgle
- Skraldehåndtag
- Koben
- Hjulstøtte

KØB VÆRKTØJ

Udskiftning: bremseklodser – Nissan Micra K11. AUTODOC eksperter anbefaler:

- Udfør udskiftningen af bremseklodser i hele sæt på hver aksel. Dette giver en effektiv bremsning.
- Udskiftningsproceduren er identisk for alle bremseklodser på samme aksel.
- Venligst bemærk: alt arbejde der udføres på bilen – Nissan Micra K11 – skal foretages når motoren er slukket.

UDFØR UDSKIFTNING I FØLGENDE RÆKKEFØLGE:

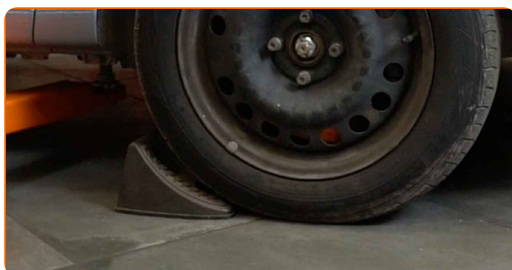
1

Åbn motorhjelmen. Løsen bremsebeholderens dæksel.



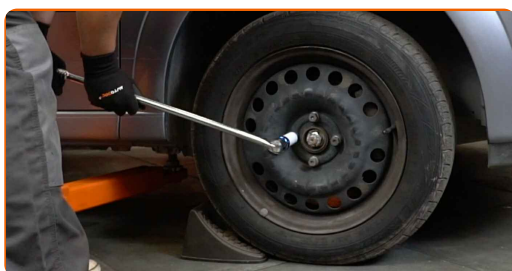
2

Sikre hjulene med klodser.



3

Løsn hjulboltene. Brug hjul slagnøgle #19.



4 Hæv bilen i for og sikre den på støtter.



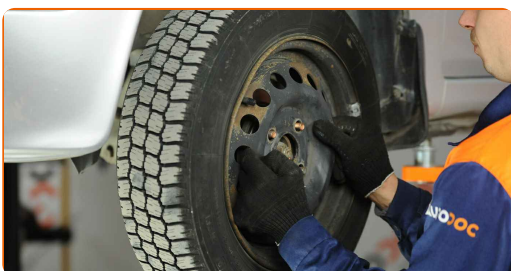
5 Løsen hjulboltene.



AUTODOC anbefaler:

- Advarsel! For at undgå skade, hold på hjulet mens befæstigelses boltene løsnes.
Nissan Micra K11

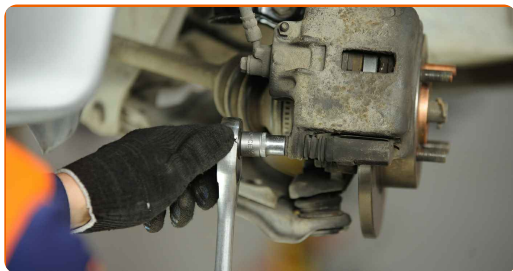
6 Fjern hjulet.



7 Rengør bremsekaliberens fastgørelser. Brug en stålbørste. Brug WD-40 spray.

8

Skru kaliberens skruer af. Brug en topnøgle №12. Brug en skraldenøgle.

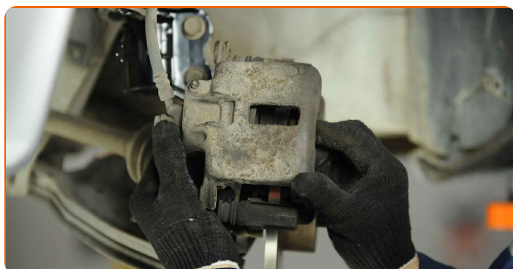


9

Spred bremseklodserne. Brug et koben.

10

Fjern bremsekaliberen.

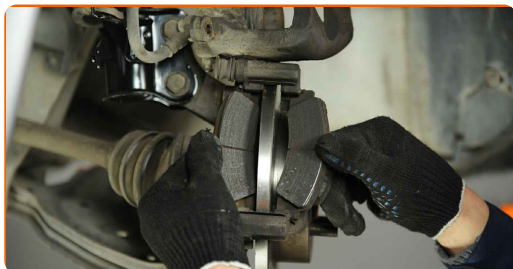


Udskiftning: bremseklodser – Nissan Micra K11. Fagfolk anbefaler:

- Bind kaliberen til affjedringen eller til karosseriet med en snor, uden at koble den fra bremseslangen, for at forhindre at systemet mister tryk.
- Du skal sikre dig at bremsekaliberen ikke hænger på bremseslangen.
- Tryk ikke på bremsepedalen, når bremsekaliberen er taget af. Stemplet vil ellers falde ud fra bremsecylinderen, og der kan ske væskelækage samt trykfald i systemet.
- Kontroller bremsekaliber befæstigelse, bremsekaliber styrestifter og gummi hætter. Rengør dem. Udskift, om nødvendig.

11

Fjern bremseklodserne.



Udskiftning: bremseklodser – Nissan Micra K11. Råd fra AUTODOC:

- Mål bremseskivens tykkelse. Når den når dens slidgrænse, skal delen udskiftes.

12

Fjern fikserings fjederne til bremseklodserne.

13

Rens bremsekaliberens beslag for skidt og støv. Brug en stålbørste. Brug bremserens.



AUTODOC anbefaler:

- Udskiftning: bremseklodser – Nissan Micra K11. Efter påføring af sprayen, vent nogle få minutter.

- 14** Behandel bremseklodserne på kontakfladerne hvor de kommer i kontakt med bremsekaliber åget. Brug anti-hvin smøremiddel.

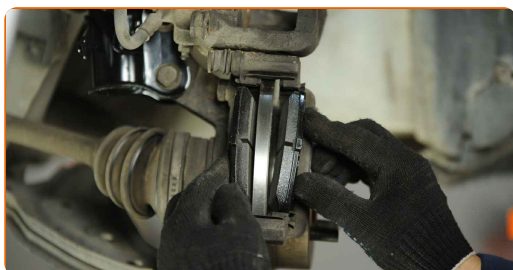


Udskiftning: bremseklodser – Nissan Micra K11. AUTODOC eksperter anbefaler:

- Du skal sikre dig at skivens overflade er ren, før du installerer klodserne.

- 15** Installer fikserings fjederne til bremseklodserne.

- 16** Installer de nye bremseklodser.

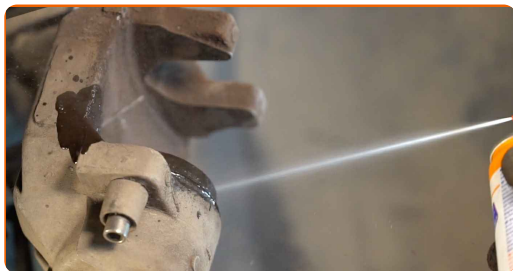


Udskiftning: bremseklodser – Nissan Micra K11. AUTODOC anbefaler:

- Du skal sikre at klodserne er installeret sådan at belægningen vender ind mod skiven.

17

Behandel bremsekaliber cylinder. Brug bremserens.



AUTODOC anbefaler:

- Udsiftning: bremseklodser – Nissan Micra K11. Efter påførsel af sprayen, vent nogle få minutter.

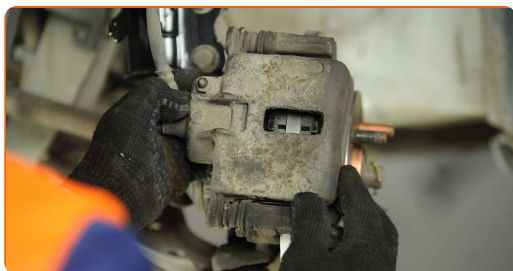
18

Tryk bremsekaliberens stempel ind. Brug bremsestempelværktøj.



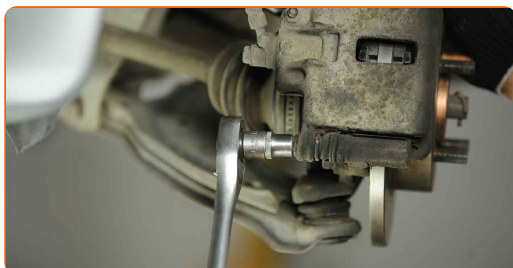
19.1

Monter bremsekaliberen og sæt den fast.



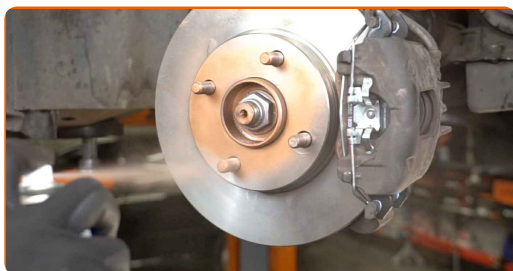
19.2

Brug en topnøgle №12. Brug en momentnøgle. Stram den til 30 Nm moment.



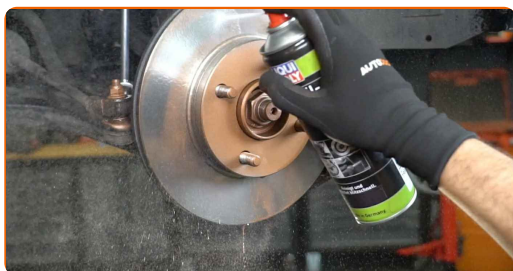
20

Behandle overfladen hvor bremsekiven har kontaktflade til hjulnavet. Brug kobberfedt.



21

Rengør bremsekivens overflade. Brug bremserens.

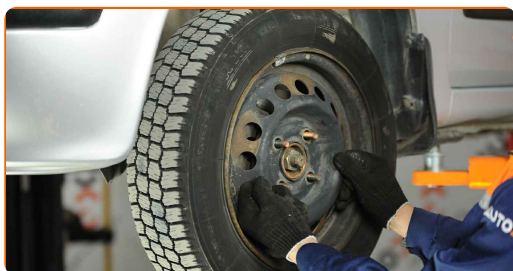


Udskiftning: bremseklodser – Nissan Micra K11. Råd fra AUTODOC:

- Efter påførsel af spray, vent få minutter.

22

Installer hjulet.



AUTODOC anbefaler:

- Advarsel! For at undgå skade, hold på hjulet mens befæstigelses boltene strammes på bilen. Nissan Micra K11

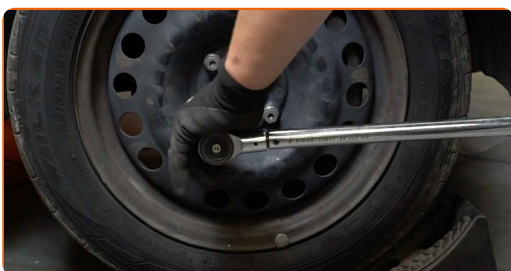
23

Skru hjulboltene til. Brug hjul slagnøgle #19.



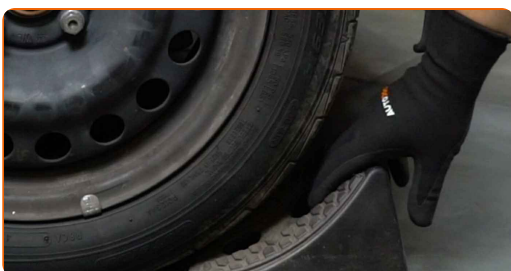
24

Sænk bilen og stram hjulboltene på kryds med. Brug hjul slagnøgle #19. Brug en momentnøgle. Stram den til 110 Nm moment.



25

Fjern donkraft og klodser.



Udskiftning: bremseklodser – Nissan Micra K11. Råd fra AUTODOC:

- Tjek niveauet af bremsevæske i ekspansionstanken og genopfyld hvis det er nødvendigt.

26

Stram bremsevæske beholderens dæksel til.

Udskiftning: bremseklodser – Nissan Micra K11. AUTODOC anbefaler:

- Tryk på bremsepedalen flere gange, indtil du kan mærke en betydelig modstand, uden at starte motoren.

27

Luk motorhjælmen.



Udskiftning: bremseklodser – Nissan Micra K11. Råd fra AUTODOC eksperter:

- Brems blødt ned i de første 150-200 km efter udskiftning af bremseklodser. Undgå unødvendig og kraftig opbremsning.

GODT KLARET! 

SE FLERE VEJLEDNINGER

AUTODOC – BILDELE I TOPKVALITET TIL GODE PRISER ONLINE

AUTODOC MOBILE APP: GRIB GODE TILBUD, MENS DU HANDLER BEKVEMT



+ AUTODOC

GET IT ON
Google Play

Download on the
App Store

Download

ET STORT UDVALG AF RESERVEDELE TIL DIN BIL

KØB RESERVEDELE TIL NISSAN

BREMSEKLODSE: ET BREDT UDVALG

VÆLG BILDELE TIL NISSAN MICRA K11

BREMSEKLODSE TIL NISSAN: KØB NU

**BREMSEKLODSE TIL NISSAN MICRA K11: BEDSTE
HANDLER OG TILBUD**

ANSVARFRASKRIVELSE:

Dokumentet indeholder kun generelle anbefalinger, som kan være brugbare, når du udfører reparations- eller udskiftningsarbejde. AUTODOC er ikke ansvarlig for tab, skader, skader på ejendom, som erhverves under reparations- eller udskiftningsprocessen, på grund af forkert brug eller fejlfortolkning af den angivne information.

AUTODOC er ikke ansvarlig for mulige fejl og usikkerheder i denne guide. Den angivne information er til informative formål og kan ikke erstatte rådgivning fra specialister.

AUTODOC er ikke ansvarlig for forkert eller farlig brug af udstyr, værktøj og bildele. AUTODOC anbefaler på det kraftigste, at man udviser forsigtighed og tjekker sikkerhedsreglerne, når man udfører reparationer eller reparationsarbejde. Husk: brug af bildele af lav kvalitet garanterer dig ikke den nødvendige vejsikkerhed.

© Copyright 2023 – Alt indhold på denne hjemmeside, i særdeleshed tekster, fotografier og grafik er beskyttet af lov om ophavsbeskyttelse. Alle rettigheder, inklusive kopiering, oplysninger fra 3. part, redigering og oversættelse, ejes af AUTODOC GmbH.