



Udskift styrekugle -
Nissan Micra K11 |
Brugermanvisning

VIDEO UNDERVISNING

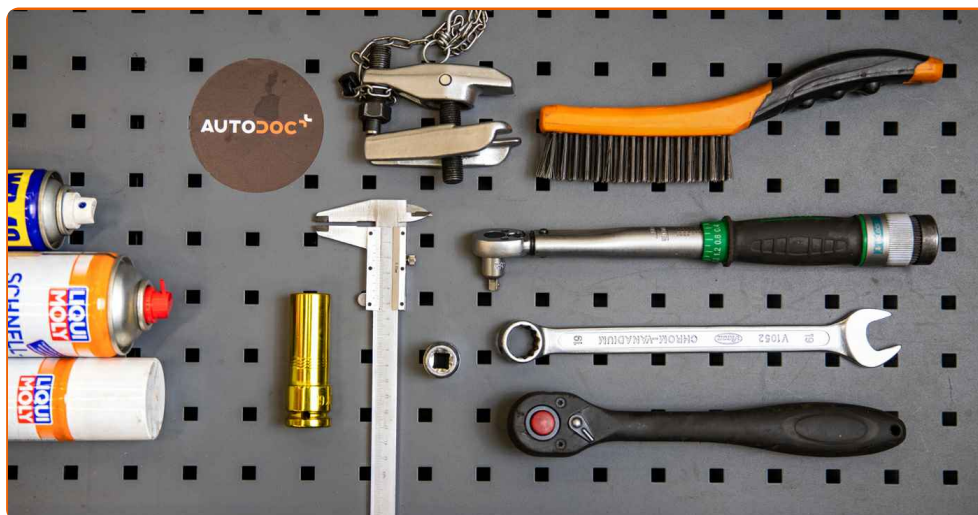
** Viktigt!**

Denne udskiftningsprocedure kan bruges til:

NISSAN MICRA II (K11) 1.0 i 16V, NISSAN MICRA II (K11) 1.5 D, NISSAN MICRA II (K11) 1.4 i 16V

Trinene kan variere lettere afhængig af bilens udformning.

**UDSKIFTNING: STYREKUGLE – NISSAN MICRA K11.
VÆRKTØJER DU KUNNE FÅ BRUG FOR:**



- Stålbørste
- WD-40 spray
- Bremserens
- Kobber fedt
- Kombinationsnøgle №19
- Skruenøgle nr.17
- Hjul slag topnøgle №19
- Skraldenøgle
- Skraldehåndtag
- Vernier kaliber
- Kugleledsaftrækker
- Hjulstøtte

KØB VÆRKTØJ

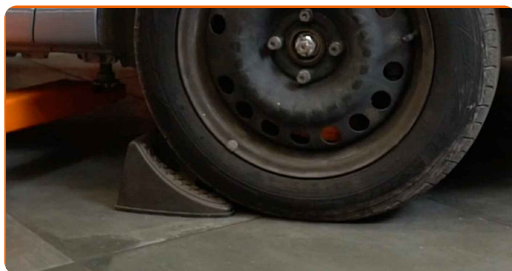
Udskiftning: styrekugle – Nissan Micra K11. AUTODOC eksperter anbefaler:

- Udskift forbindelsesstænger parvis.
- Udskiftningsproceduren er identisk for den højre og venstre forbindelsesstang.
- Venligst bemærk: alt arbejde der udføres på bilen – Nissan Micra K11 – skal foretages når motoren er slukket.

UDFØR UDSKIFTNING I FØLGENDE RÆKKEFØLGE:

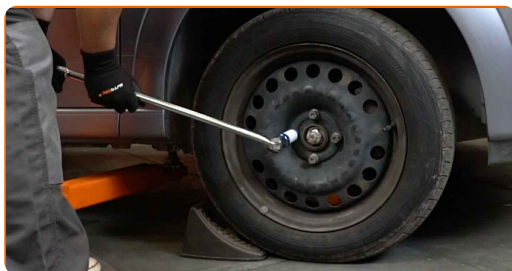
1

Sikre hjulene med klodser.



2

Løsn hjulboltene. Brug hjul slagnøgle #19.



3

Hæv bilen i for og sikre den på støtter.



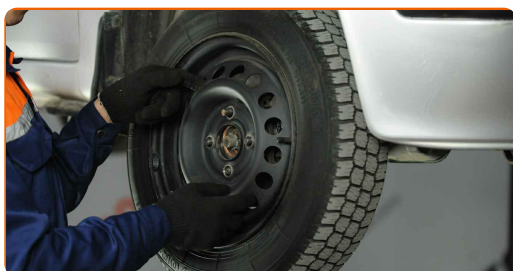
4 Løsen hjulboltene.



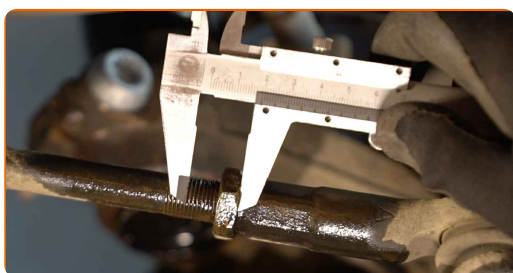
AUTODOC anbefaler:

- Advarsel! For at undgå skade, hold på hjulet mens befæstigelses boltene løsnes.
Nissan Micra K11

5 Fjern hjulet.

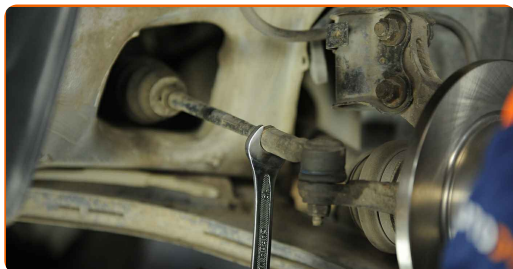


6 Når du afmonterer, skal du markere eller måle den eksakte position for kugleledet på springsstangen, eller tælle antallet af omgange du drejer, for at forhindre en efterfølgende dårlig spring. Brug en skydelære.



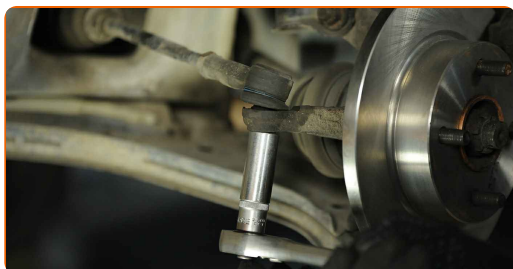
7 Rengør styrestangens tilspændings låsemøtrik der forbinder styrestangen med styrekuglen. Brug en stålbørste. Brug WD-40 spray.

8 Løsn låsemøtrikken der fastgør sprogstangen ende til sprogstangen. Brug en kombinøgle № 19.



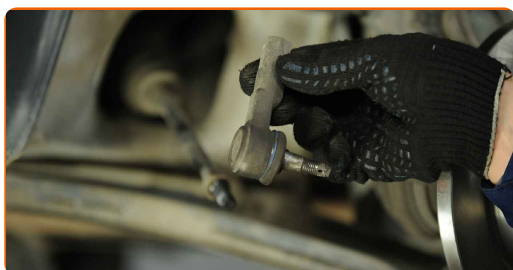
9 Rengør befæstigelsen der forbinder forbindelsesstangen og styrespindel. Brug en stålbørste. Brug WD-40 spray.

10 Skru møtrikken af der fastgør enden til styrekuglen. Brug en topnøgle №17. Brug en skraldenøgle.

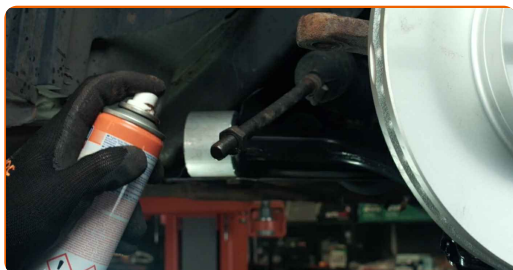


11 Tag sprogstangens ende af styrekuglen. Brug en lejeaftrækker.

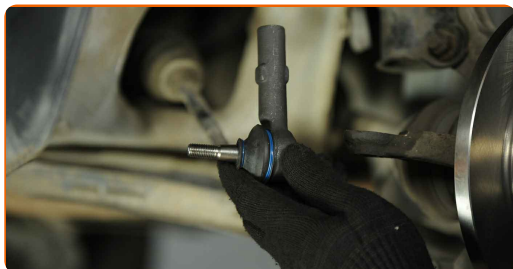
12 Skru enden ud af sprogstangen.



13 Rengør montagestedet til styrekuglen. Brug en stålbørste. Brug WD-40 spray.



14 Skru en ny ende til forbindelsesstangen på.

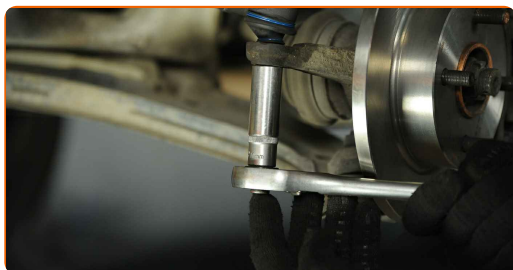


Udskiftning: styrekugle – Nissan Micra K11. Råd fra AUTODOC eksperter:

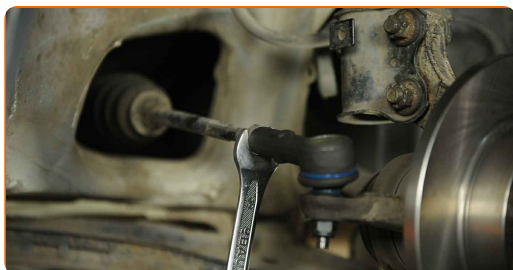
- Når du monterer styrekuglen skal du huske, at dreje samme antal omgange eller at efterlade samme længde gevind, som da du målte.

15 Forbind forbindelsesstangen til styrekuglen.

16 Stram møtrikken der forbinder forbindelsesstangen og styrespindlen. Brug en topnøgle N°17. Brug en momentnøgle. Stram den til 45 Nm moment.



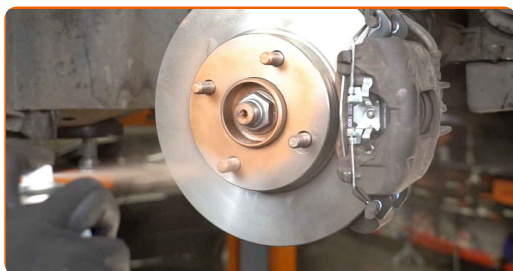
17 Stram endens låsemøtrik med. Brug en kombinøgle N° 19. Brug en momentnøgle. Stram den til 65 Nm moment.



18 Behandel befæstigelsen der forbinder forbindelsesstangen og styrespindlen. Brug kobberfedt.

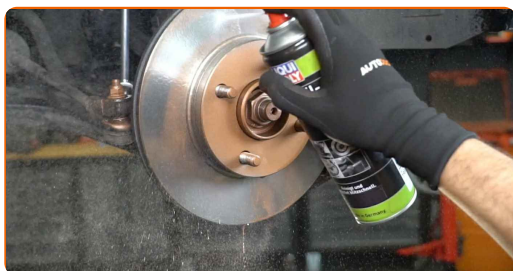
19

Behandle overfladen hvor bremseskiven har kontaktflade til hjulnavet. Brug kobberfedt.



20

Rengør bremseskivens overflade. Brug bremsrens.



AUTODOC anbefaler:

- Udskiftning: styrekugle – Nissan Micra K11. Efter påførsel af sprayen, vent nogle få minutter.

21

Installer hjulet.



AUTODOC anbefaler:

- Advarsel! For at undgå skade, hold på hjulet mens befæstigelses boltene strammes på bilen. Nissan Micra K11

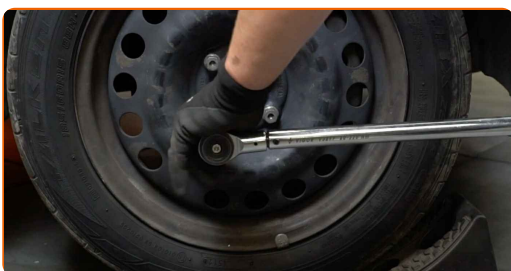
22

Skru hjulboltene til. Brug hjul slag nøgle #19.



23

Sænk bilen og stram hjulboltene på kryds med. Brug hjul slag nøgle #19. Brug en momentnøgle. Stram den til 110 Nm moment.

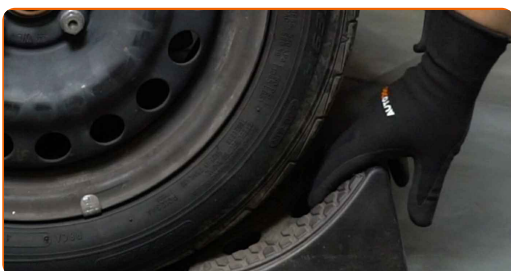


Udskiftning: styrekugle – Nissan Micra K11. Råd:

- Tjek og juster sporingen, hvis det er nødvendigt.

24

Fjern donkraft og klodser.



GODT KLARET! 

SE FLERE VEJLEDNINGER

AUTODOC – BILDELE I TOPKVALITET TIL GODE PRISER ONLINE

AUTODOC MOBILE APP: GRIB GODE TILBUD, MENS DU HANDLER BEKVEMT



+ AUTODOC

GET IT ON
Google Play

Download on the
App Store

Download

ET STORT UDVALG AF RESERVEDELE TIL DIN BIL

KØB RESERVEDELE TIL NISSAN

STYREKUGLE: ET BREDT UDVALG

VÆLG BILDELE TIL NISSAN MICRA K11

STYREKUGLE TIL NISSAN: KØB NU

**STYREKUGLE TIL NISSAN MICRA K11: BEDSTE HANDLER OG
TILBUD**

ANSVARFRASKRIVELSE:

Dokumentet indeholder kun generelle anbefalinger, som kan være brugbare, når du udfører reparations- eller udskiftningsarbejde. AUTODOC er ikke ansvarlig for tab, skader, skader på ejendom, som erhverves under reparations- eller udskiftningsprocessen, på grund af forkert brug eller fejlfortolkning af den angivne information.

AUTODOC er ikke ansvarlig for mulige fejl og usikkerheder i denne guide. Den angivne information er til informative formål og kan ikke erstatte rådgivning fra specialister.

AUTODOC er ikke ansvarlig for forkert eller farlig brug af udstyr, værktøj og bildele. AUTODOC anbefaler på det kraftigste, at man udviser forsigtighed og tjekker sikkerhedsreglerne, når man udfører reparationer eller reparationsarbejde. Husk: brug af bildele af lav kvalitet garanterer dig ikke den nødvendige vejsikkerhed.

© Copyright 2023 – Alt indhold på denne hjemmeside, i særdeleshed tekster, fotografier og grafik er beskyttet af lov om ophavsbeskyttelse. Alle rettigheder, inklusive kopiering, oplysninger fra 3. part, redigering og oversættelse, ejes af AUTODOC GmbH.