



Udskift bremseklodser
for - **Nissan Micra K12** |
Brugermanvisning

VIDEO UNDERVISNING



Vigtigt!

Denne udskiftningsprocedure kan bruges til:

NISSAN Note (E11, NE11) 1.5 dCi, NISSAN MICRA III (K12) 1.2 16V, NISSAN MICRA III (K12) 1.4 16V, NISSAN MICRA III (K12) 1.5 dCi, NISSAN MICRA III (K12) 1.0 16V, NISSAN Micra C+C III (K12) 1.4 16V, NISSAN Micra C+C III (K12) 1.6 160 SR, NISSAN MICRA III (K12) 1.6 SR 160, NISSAN Note (E11, NE11) 1.4, NISSAN Note (E11, NE11) 1.6, NISSAN MICRA III (K12) 1.2 LPG, NISSAN Note (E11, NE11) 1.4 LPG

Trinene kan variere lettere afhængig af bilens udformning.

UDSKIFTNING: BREMSEKLODSE – NISSAN MICRA K12. LISTE OVER DE VÆRKTØJER DU FÅR BRUG FOR:



- Stålbørste
- Kaliber stålbørste
- WD-40 spray
- Bremserens
- Anti-hvin smøremiddel
- Keramisk fedt
- Skraldehandtag
- Kombinationsnøgle N°13
- Kombinationsnøgle N°15
- Skruenøgle nr.13
- Skruenøgle nr.17
- Torx bits T40
- Hjul slag topnøgle N°17
- Skraldenøgle
- gevindskær
- Bremsestempelværktøj
- Phillips skruetrækker
- Koben
- Slagskruetrækker
- Hammer
- Hjulstøtte

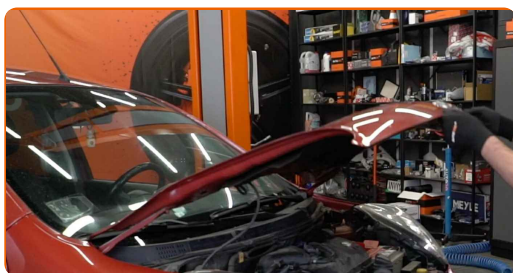
KØB VÆRKTØJ

Udskiftning: bremseklodser – Nissan Micra K12. Fagfolk anbefaler:

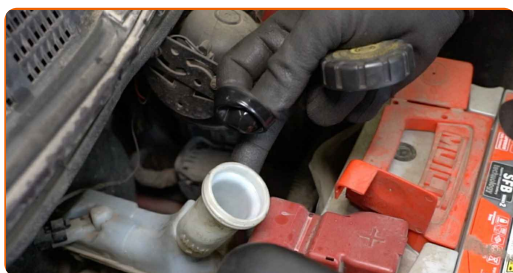
- Udfør udskiftningen af bremseklodser i hele sæt på hver aksel. Dette giver en effektiv bremsning.
- Udskiftningsproceduren er identisk for alle bremseklodser på samme aksel.
- Alt arbejde bør udføres når motoren er slukket.

UDFØR UDSKIFTNING I FØLGENDE RÆKKEFØLGE:

1 Åben motorhjelmen.



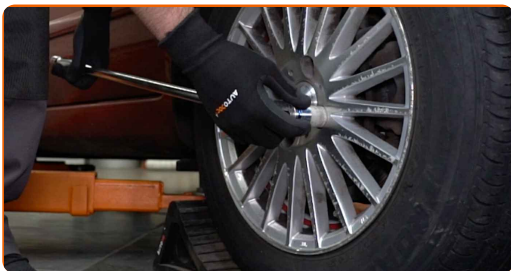
2 Løsen bremsebeholderens dæksel.



3 Sikre hjulene med klodser.

4

Løsen hjulboltene. Brug hjul slagnøgle #17. Brug en vridenøgle.



5

Hæv bilen.



AUTODOC anbefaler:

- Hvis du bruger en donkraft, vær da sikker på at den står på en flad overflade uden ujævnheder.
- Bilen skal også sikres ved hjælp af støttebukke.

6

Løsen hjulboltene.



AUTODOC anbefaler:

- Advarsel! For at undgå skade, hold på hjulet mens befæstigelses boltene løsnes.
Nissan Micra K12

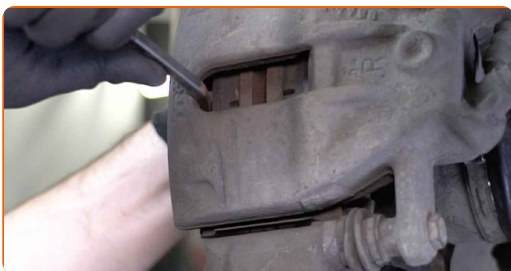
7

Fjern hjulet.



8

Spred bremseklodserne. Brug et koben.



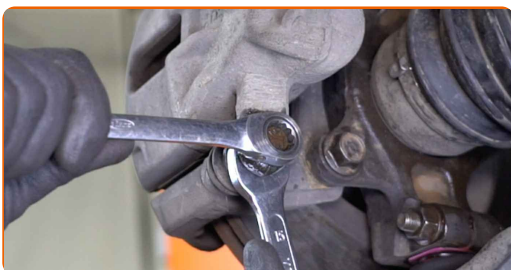
9

Rengør bremsekaliberens fastgørelser. Brug en stålbørste. Brug WD-40 spray.



10

Skrue fastgørelserne til bremsekaliberen af. Brug en kombinøgle N°13. Brug en kombinøgle N°15.



11 Fjern befæstigelsesboltene.

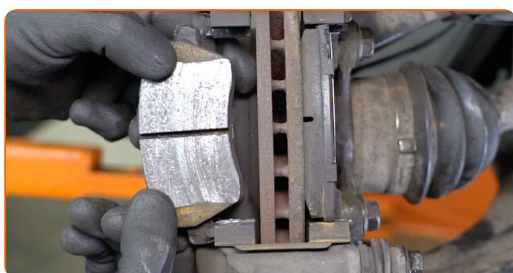
12 Fjern bremsekaliberen.



AUTODOC anbefaler:

- Bind kaliberen til affjedringen eller til karosseriet med en snor, uden at koble den fra bremseslangen, for at forhindre at systemet mister tryk.
- Du skal sikre dig at bremsekaliberen ikke hænger på bremseslangen.
- Tryk ikke på bremsepedalen, når bremsekaliberen er taget af. Stemplet vil ellers falde ud fra bremsecylinderen, og der kan ske væskelækage samt trykfald i systemet.

13 Fjern bremseklodserne.

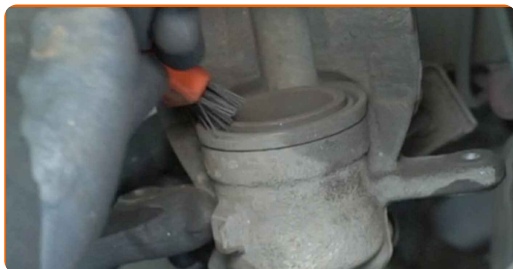


AUTODOC anbefaler:

- Mål bremseskivens tykkelse. Når den når dens slidgrænse, skal delen udskiftes.

14

Behandel bremsekaliber cylinder. Brug en nylon rengøringsbørste. Brug bremserens.



15

Tryk bremsekaliberens stempel ind. Brug bremsestempelværktøj.



16

Regør bremsekaliber beslaget for snavs og støv. Brug en stålbørste. Brug bremserens.

Udskiftning: bremseklodser – Nissan Micra K12. Råd:

- Kontroller bremsekaliber befæstigelse, bremsekaliber styrestifter og gummi hætter. Rengør dem. Udskift, om nødvendig.

17

Behandel bremseklodserne på kontakfladerne hvor de kommer i kontakt med bremsekaliber åget. Brug anti-hvin smøremiddel.



Udskiftning: bremseklodser – Nissan Micra K12. Råd fra AUTODOC eksperter:

- Du skal sikre dig at skivens overflade er ren, før du installerer klodserne.

18

Installer nye bremseklodser.



19

Installer bremsekalibren og stram til.



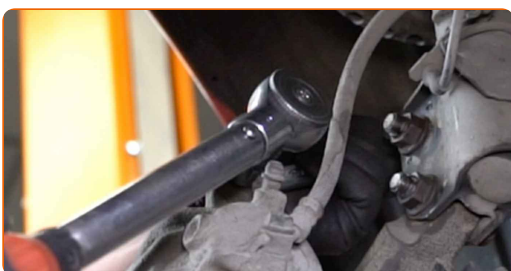
20

Installer fastgørelsesboltene.



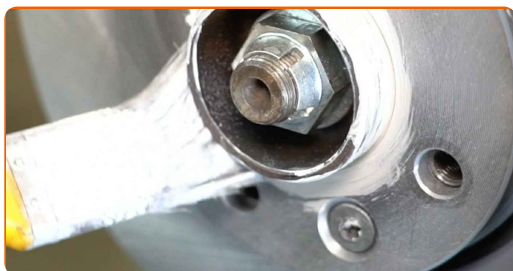
21

Stram bremsekaliber befæstigelse. Brug en kombinøgle N°15. Brug en topnøgle N°13. Brug en momentnøgle. Stram den til 35 Nm moment.



22

Behandle overfladen hvor bremseskiven har kontaktflade til hjulnavet. Brug keramisk fedt.



23

Rengør bremseskivens overflade. Brug bremsrens.

24

Påsæt hjulet.



AUTODOC anbefaler:

- Vigtigt! Hold på hjulet mens befæstigelses boltene strammes. Nissan Micra K12

25

Skru hjulboltene til. Brug hjul slag nøgle #17. Brug en skraldenøgle.



- 26** Sænk bilen og stram hjulboltene på kryds med. Brug hjul slagnøgle #17. Brug en momentnøgle. Stram den til 110 Nm moment.



- 27** Fjern donkraft og klodser.



Udskiftning: bremseklodser – Nissan Micra K12. AUTODOC eksperter anbefaler:

- Uden at starte motoren, så trød på bremsepedalen adskillige gange indtil der føles betydelig modstand.
- Efterse bremsevæske standen i ekspansionsbeholderen og fyld op om nødvendig.

- 28** Stram bremsevæske beholderens dæksel til.



29

Luk motorhjælmen.



AUTODOC anbefaler:

- Brems blødt ned i de første 150-200 km efter udskiftning af bremseklodser. Undgå unødvendig og kraftig opbremsning.

GODT KLARET! [SE FLERE VEJLEDNINGER](#)

AUTODOC – BILDELE I TOPKVALITET TIL GODE PRISER ONLINE

AUTODOC MOBILE APP: GRIB GODE TILBUD, MENS DU HANDLER BEKVEMT



+ AUTODOC

GET IT ON
Google Play

Download on the
App Store

Download

ET STORT UDVALG AF RESERVEDELE TIL DIN BIL

KØB RESERVEDELE TIL NISSAN

BREMSEKLODSE: ET BREDT UDVALG

VÆLG BILDELE TIL NISSAN MICRA K12

BREMSEKLODSE TIL NISSAN: KØB NU

**BREMSEKLODSE TIL NISSAN MICRA K12: BEDSTE
HANDLER OG TILBUD**

ANSVARFRASKRIVELSE:

Dokumentet indeholder kun generelle anbefalinger, som kan være brugbare, når du udfører reparations- eller udskiftningsarbejde. AUTODOC er ikke ansvarlig for tab, skader, skader på ejendom, som erhverves under reparations- eller udskiftningsprocessen, på grund af forkert brug eller fejlfortolkning af den angivne information.

AUTODOC er ikke ansvarlig for mulige fejl og usikkerheder i denne guide. Den angivne information er til informative formål og kan ikke erstatte rådgivning fra specialister.

AUTODOC er ikke ansvarlig for forkert eller farlig brug af udstyr, værktøj og bildele. AUTODOC anbefaler på det kraftigste, at man udviser forsigtighed og tjekker sikkerhedsreglerne, når man udfører reparationer eller reparationsarbejde. Husk: brug af bildele af lav kvalitet garanterer dig ikke den nødvendige vejsikkerhed.

© Copyright 2023 – Alt indhold på denne hjemmeside, i særdeleshed tekster, fotografier og grafik er beskyttet af lov om ophavsbeskyttelse. Alle rettigheder, inklusive kopiering, oplysninger fra 3. part, redigering og oversættelse, ejes af AUTODOC SE.