



Udskift pollenfilter - **VW**
Multivan T5 |
Brugermanvisning

VIDEO UNDERVISNING



Vigtigt!

Denne udskiftningsprocedure kan bruges til:

VW Transporter T5 Bus (7HB, 7HJ, 7EB, 7EJ, 7EF, 7EG, 7HF, 7EC) 2.0 TDI, VW Transporter T5 Bus (7HB, 7HJ, 7EB, 7EJ, 7EF, 7EG, 7HF, 7EC) 2.0 TDI 4motion, VW Multivan T5 (7HM, 7HN, 7HF, 7EF, 7EM, 7EN) 2.0 TDI, VW Multivan T5 (7HM, 7HN, 7HF, 7EF, 7EM, 7EN) 2.0 TDI 4motion, VW Amarok Pick-up (2HA, 2HB, S1B, S6B, S7A, S7B) 2.0 TSI, VW Touareg I (7LA, 7L6, 7L7) 3.2 V6, VW Touareg I (7LA, 7L6, 7L7) 5.0 V10 TDI, VW Touareg I (7LA, 7L6, 7L7) 4.2 V8, VW Touareg I (7LA, 7L6, 7L7) 2.5 R5 TDI, VW Multivan T5 (7HM, 7HN, 7HF, 7EF, 7EM, 7EN) 2.0, VW Multivan T5 (7HM, 7HN, 7HF, 7EF, 7EM, 7EN) 3.2 V6, VW Multivan T5 (7HM, 7HN, 7HF, 7EF, 7EM, 7EN) 2.5 TDI, VW Multivan T5 (7HM, 7HN, 7HF, 7EF, 7EM, 7EN) 1.9 TDI, VW Transporter T5 Ladvogn / Chassis (7JD, 7JE, 7JL, 7JY, 7JZ, 7FD) 1.9 TDI, VW Transporter T5 Ladvogn / Chassis (7JD, 7JE, 7JL, 7JY, 7JZ, 7FD) 2.5 TDI, (+ 76)

Trinene kan variere lettere afhængig af bilens udformning.

UDSKIFTNING: POLLENFILTER – VW MULTIVAN T5.
VÆRKTØJER DU FÅR BRUG FOR:



- Skruenøgle nr.7
- Torx bits T20

- Skraldenøgle

KØB VÆRKTØJ

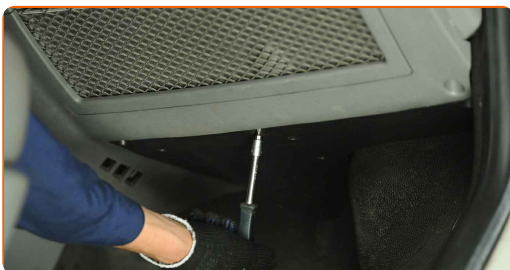
Udskiftning: pollenfilter – VW Multivan T5. Råd fra AUTODOC eksperter:

- Udskift mindst kabinefilteret en gang hver sjete måned, tidlig forår og om efteråret.
- Følg betingelserne, anbefalingerne og kravene for delens drift, angivet af fabrikanten.
- Hvis luftstrømmen i kabinen er kraftigt reduceret, så udskift kabinefilteret for en planlagt vedligeholdelse.
- Venligst bemærk: alt arbejde der udføres på bilen – VW Multivan T5 – skal foretages når motoren er slukket.

UDFØR UDSKIFTNING I FØLGENDE RÆKKEFØLGE:

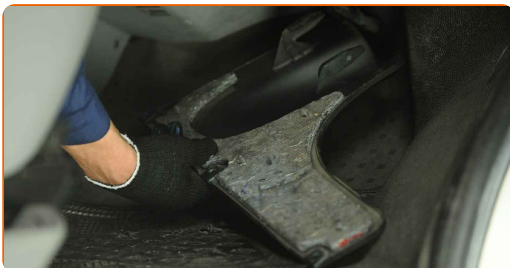
1

Skru befæstigelse af til fodpanelet i passagersiden. Brug Torx T20. Brug en skraldenøgle.



2

Fjern det beskyttende dæksel under handskerummet.



3

Skrue fastgørelsen af kabinefilterhusets dæksel. Brug en topnøgle N°7. Brug en skraldenøgle.



4

Fjern kabinefilterets dæksel.



5

Fjern kabinefilteret.

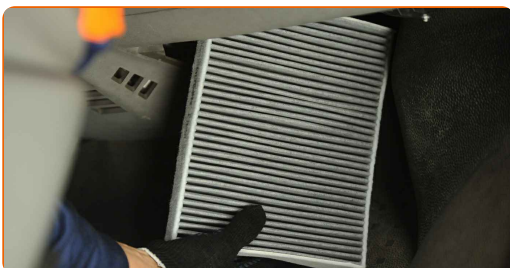


Udskiftning: pollenfilter – VW Multivan T5. Råd:

- Prøv ikke at rense og genbruge filteret - det vil påvirke kvaliteten på luften inde i bilen.

6

Installer kabinefiltret og dets monteringsæde.



Udskiftning: pollenfilter – VW Multivan T5. AUTODOC anbefaler:

- Følg pilene til luftstrømningsretning på filteret.
- Tjek den nuværende placering af filterelementet. Skru den ikke af.
- Bemærk! Brug kvalitets komponenter. VW Multivan T5

7

Monter kabinefilterets dæksel.



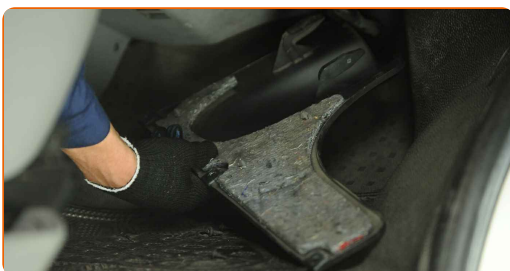
8

Skru fastgørelsen af kabinefilterhusets dæksel ind. Brug en topnøgle №7. Brug en skraldenøgle.



9

Monter og sæt det beskyttende dæksel fast under handskerummet.



10

Skrue befæstigelserne på til fodpanelet i passagersiden. Brug Torx T20. Brug en skraldenøgle.

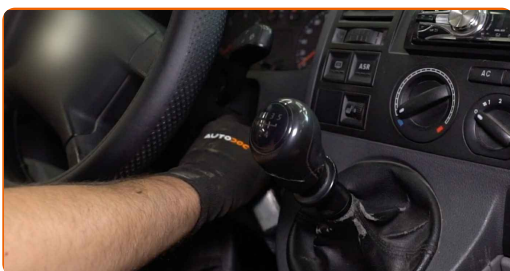


AUTODOC anbefaler:

- Udsiftning: pollenfilter – VW Multivan T5. Brug ikke overdreven kraft under installation. Dette kunne skade befæstigelserne.

11

Slå tændingen til.



12

Tænd klimaanlægget. Der er nødvendigt for at sikre at komponentet fungerer korrekt.



13

Slå tændingen fra.

GODT KLARET! [SE FLERE VEJLEDNINGER](#)

AUTODOC – BILDELE I TOPKVALITET TIL GODE PRISER ONLINE

AUTODOC MOBILE APP: GRIB GODE TILBUD, MENS DU HANDLER BEKVEMT



AUTODOC

GET IT ON
 Google Play

Download on the
 App Store

Download

ET STORT UDVALG AF RESERVEDELE TIL DIN BIL

KØB RESERVEDELE TIL VW

POLLENFILTER: ET BREDT UDVALG

VÆLG BILDELE TIL VW MULTIVAN T5

POLLENFILTER TIL VW: KØB NU

**POLLENFILTER TIL VW MULTIVAN T5: BEDSTE HANDLER
OG TILBUD**

ANSVARFRASKRIVELSE:

Dokumentet indeholder kun generelle anbefalinger, som kan være brugbare, når du udfører reparations- eller udskiftningsarbejde. AUTODOC er ikke ansvarlig for tab, skader, skader på ejendom, som erhverves under reparations- eller udskiftningsprocessen, på grund af forkert brug eller fejlfortolkning af den angivne information.

AUTODOC er ikke ansvarlig for mulige fejl og usikkerheder i denne guide. Den angivne information er til informative formål og kan ikke erstatte rådgivning fra specialister.

AUTODOC er ikke ansvarlig for forkert eller farlig brug af udstyr, værktøj og bildele. AUTODOC anbefaler på det kraftigste, at man udviser forsigtighed og tjekker sikkerhedsreglerne, når man udfører reparationer eller reparationsarbejde. Husk: brug af bildele af lav kvalitet garanterer dig ikke den nødvendige vejsikkerhed.

© Copyright 2022 – Alt indhold på denne hjemmeside, i særdeleshed tekster, fotografier og grafik er beskyttet af lov om ophavsbeskyttelse. Alle rettigheder, inklusive kopiering, oplysninger fra 3. part, redigering og oversættelse, ejes af AUTODOC GmbH.