

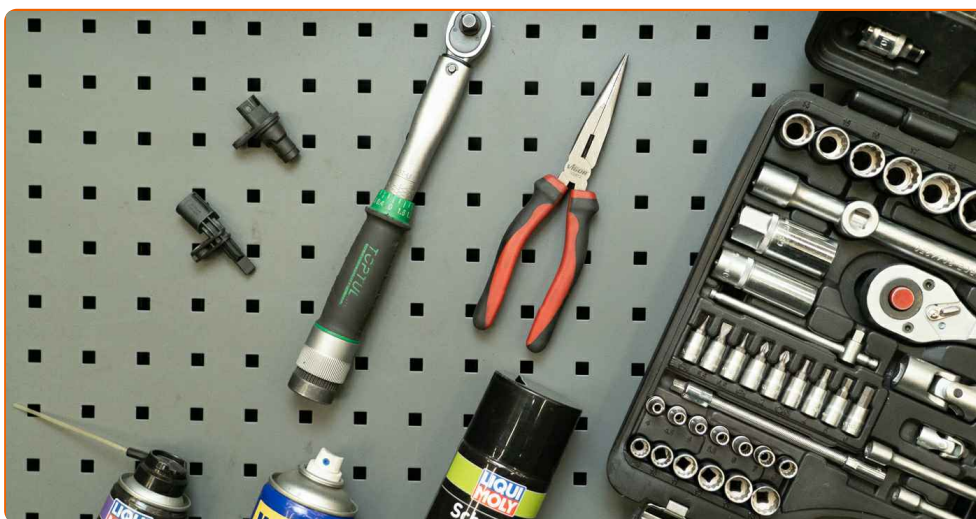


Hvordan udskiftes ABS  
sensor på en bil

## VIDEO UNDERVISNING



## TING DU KAN FÅ BEHOV FOR:



- en ny ABS-sensor
- et sæt passende værktøj
- universel sprayrens og en stålbørste
- WD-40 spray
- kontaktspray elektronik
- tænger med lang rækkevidde eller justerbare tænger
- skraldehandtag

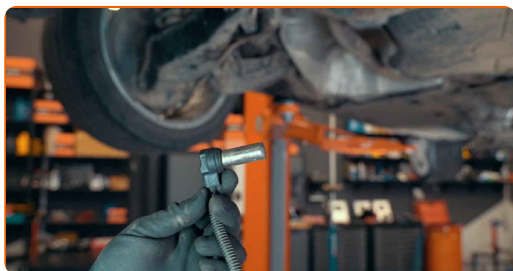
**KØB VÆRKTØJ**

### Venligst bemærk!

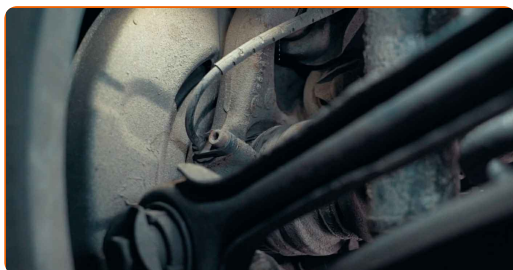
- Hjulhastighedssensorerne er en del af køretøjets antiblokeringsystem, ABS
- Systemet hjælper med at fordele bremsekraften korrekt på hvert hjul afhængigt af vejforholdene
- ABS kan omfatte andre systemer som f.eks. skridsikkerhedsreguleringssystemet og stabilitetskontrolsystemet

**1**

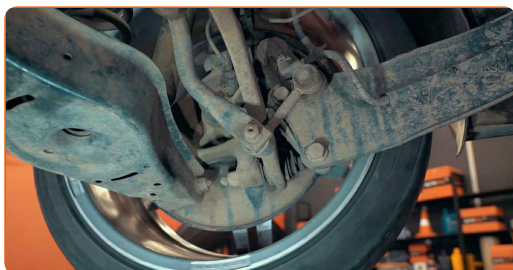
ABS-sensorer er normalt monteret i nærheden af hjulets rotationsakser

**2**

De aflæser hvert hjuls omdrejningshastighed og sender disse data til ECU'en

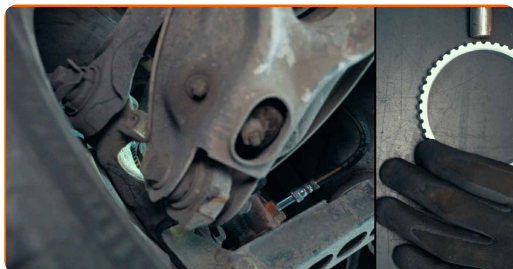
**3**

Hvis en af sensorerne er defekt, skifter systemet til nødtilstand



4

ABS-sensoren aflæser oplysninger fra en magnetisk eller tandet ring



Afhængigt af bilens design kan den være placeret:

- på CV-ledhuset
- eller i hjullejet
- eller på bremseskiven

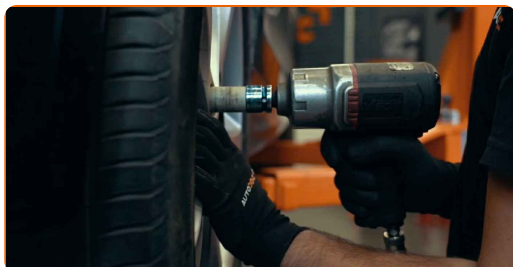
5

Du kan afgøre, hvilken ABS-sensor der er defekt, ved at scanne bilens computer



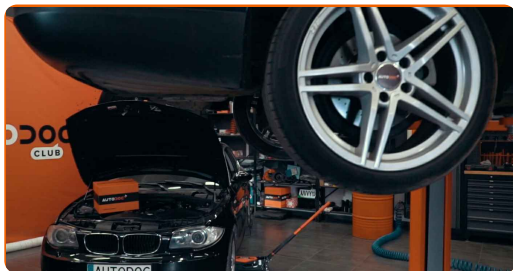
6

I de fleste tilfælde skal du fjerne hjulet for at få adgang til sensoren



7

For at gøre dette skal du først hæve køretøjet



8

Brug en billift eller en donkraft

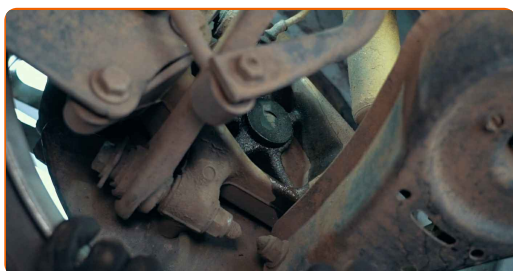


### Vigtigt!

- Når du bruger en donkraft, skal du også bruge donkraftstativer

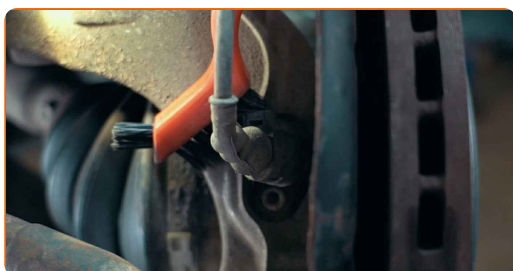
9

I nogle biler kan du udskifte en ABS-sensor uden at fjerne hjulet. I dette tilfælde du skal blot bruge en inspektionsgrav eller en rampe



10

Rengør det område du arbejder på, og stikkene

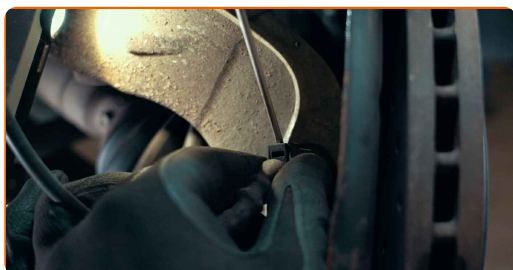


Venligst bemærk!

- Afhængigt af dens udformning kan sensoren:
- kan have et stik
- eller være et element i ét stykke med en del af en ledning, der er fastgjort til karrosseriet

11

Fjern ABS føler forbindelsen



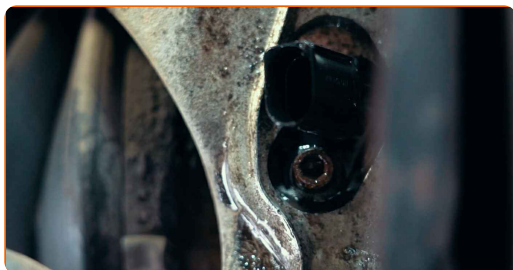
12

Kontroller klemmerne for skader og korrosion



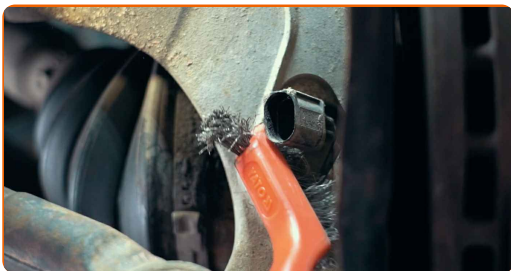
13

Sensorens metalhus kan være stærkt korroderet



14

Sørg for at rengøre den grundigt for at gøre den lettere at fjerne

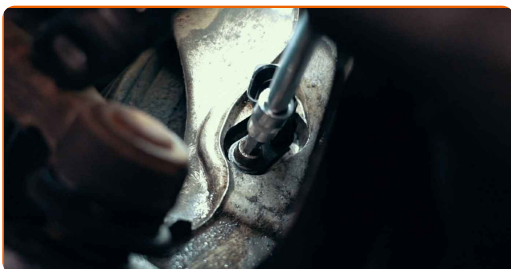


### Vigtigt!

- I nogle tilfælde kan det være nødvendigt med ekstra værktøj for at udskifte sensoren

15

Løsen ABS sensorens befæstigelse



16

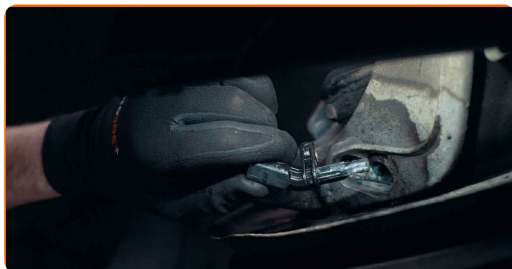
For at fjerne sensoren skal du vippe den fra side til side i dens montering



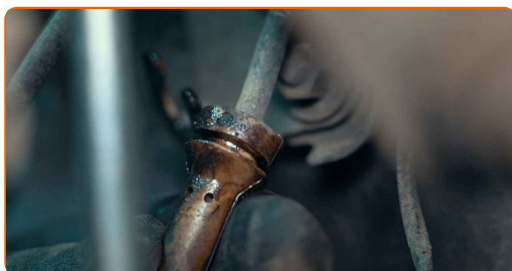
### Vær forsigtig!

- Anvend ikke for stor kraft for at undgå at beskadige sensorhuset

**17** Fjern sensoren fra dens monteringsæde



**18** Fjern om nødvendigt sensorens ledningsnet



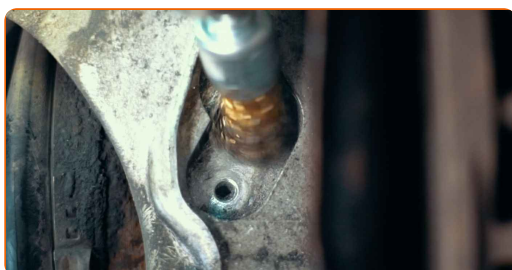
**19** I nogle tilfælde kan korrosion gøre det vanskeligt at fjerne sensoren



**AUTODOC eksperter anbefaler:**

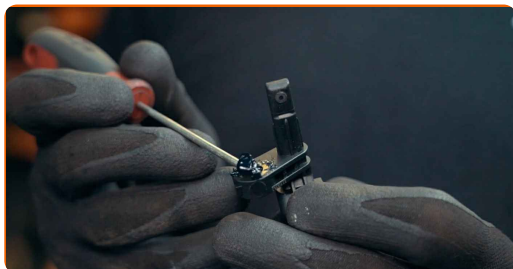
- For at undgå dette i fremtiden skal du smøre lidt fedt på sensorens monteringsflade

**20** Rengør sensorens monteringsæde

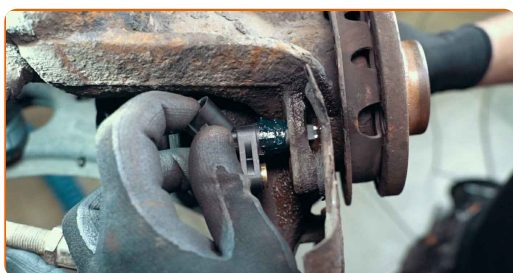




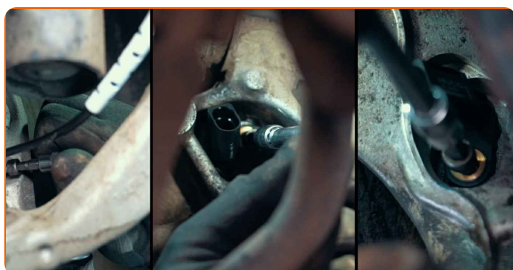
**21** Smør derefter monteringsfladen på den nye sensor



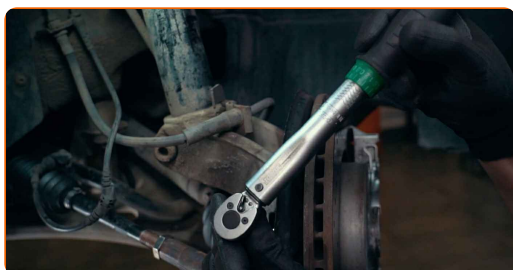
**22** Monter den nye sensor



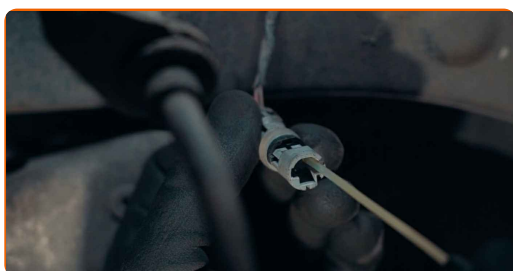
**23** Skru befæstelserne ind til ABS sensoren



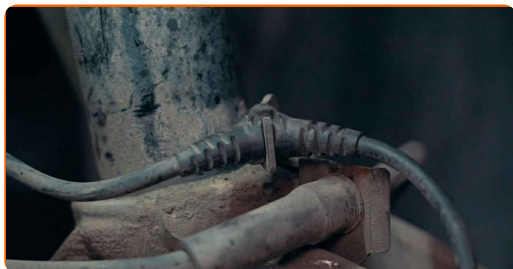
**24** Spænd fastgørelseselementerne med en momentnøgle med det moment der anbefales producenten



**25** Behandl stikkene med spray til elektrisk kontaktrensning



**26** Fastgør stikket, og fastgør sensorens ledningsnet



**27** Rengør bremseskiven, hvor den kommer i kontakt med fælgen, og behandl den med et antikorrosionsmiddel



**28** Fjernelse af sensorer, der er fastgjort med en clips, er en enkel proces. Denne fastgørelsesmetode er dog ikke altid pålidelig



## AUTODOC – BILDELE I TOPKVALITET TIL GODE PRISER ONLINE

**AUTODOC MOBILE APP: GRIB GODE TILBUD, MENS DU HANDLER BEKVEMT**



**AUTODOC**

GET IT ON  
**Google Play**

Download on the  
**App Store**

**Download**

**ET STORT UDVALG AF RESERVEDELE TIL DIN BIL**

**ABS SENSOR: ET BREDT UDVALG**

### **(i) ANSVARFRASKRIVELSE:**

Dokumentet indeholder kun generelle anbefalinger, som kan være brugbare, når du udfører reparations- eller udskiftningsarbejde. AUTODOC er ikke ansvarlig for tab, skader, skader på ejendom, som erhverves under reparations- eller udskiftningsprocessen, på grund af forkert brug eller fejlfortolkning af den angivne information.

AUTODOC er ikke ansvarlig for mulige fejl og usikkerheder i denne guide. Den angivne information er til informative formål og kan ikke erstatte rådgivning fra specialister.

AUTODOC er ikke ansvarlig for forkert eller farlig brug af udstyr, værktøj og bildele. AUTODOC anbefaler på det kraftigste, at man udviser forsigtighed og tjekker sikkerhedsreglerne, når man udfører reparationer eller reparationsarbejde. Husk: brug af bildele af lav kvalitet garanterer dig ikke den nødvendige vejsikkerhed.

© Copyright 2023 – Alt indhold på denne hjemmeside, i særdeleshed tekster, fotografier og grafik er beskyttet af lov om ophavsbeskyttelse. Alle rettigheder, inklusive kopiering, oplysninger fra 3. part, redigering og oversættelse, ejes af AUTODOC SE.