



Hvordan udskiftes
gasdæmpere til
motorhjelme på en bil

VIDEO UNDERVISNING



DU KAN FÅ BRUG FOR FØLGENDE:



- en lille kærnskruetrækker
- fedt
- WD-40 eller rengøringspray

KØB VÆRKTØJ

Venligst bemærk!

- Gasfjedre til motorhelme er fyldt med højtryksgas.
- De svigter, hvis der siver gas ud gennem slidte pakninger eller en korroderet stang
- Afhængigt af deres udformning varierer fjedrenes længde og kraft
- Imidlertid er monteringerne for hver type næsten identiske, og derfor er udskiftningsprocessen det også
- En motorhelme kan have enten en eller to stivere
- Udskift gasfjedre i par, da de har den samme levetid

1

Træk fastholdelsesclipsen op for at fjerne gasfjederen

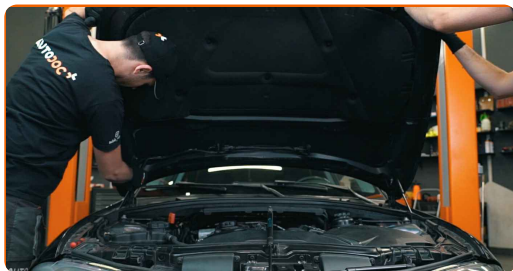


Venligst bemærk!

- Hvert fjederben har to skruer og er fastgjort til kugleleddet med en fastgørelsesclips
- De fjedre der har monteringsbeslag er spejlvendte i forhold til hinanden og kan derfor ikke byttes om

2

Bed en hjælper om at holde motorhjælmen under udskiftningen for at undgå skader



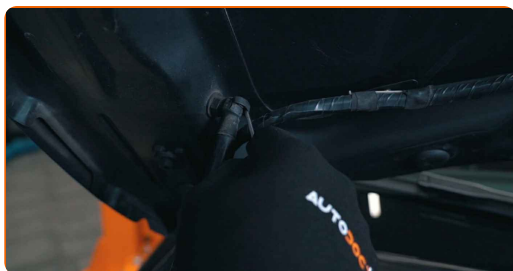
3

Hvis dette ikke er muligt, skal du placere de nye fjedre, og de værktøjer du skal bruge inden for rækkevidde, før du går i gang



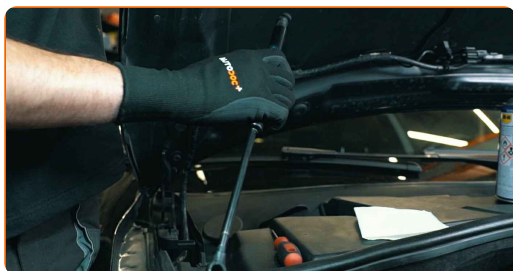
4

Hold motorhjælmen med den ene hånd, og træk fastgørelsesclipsene opad med den anden hånd



5

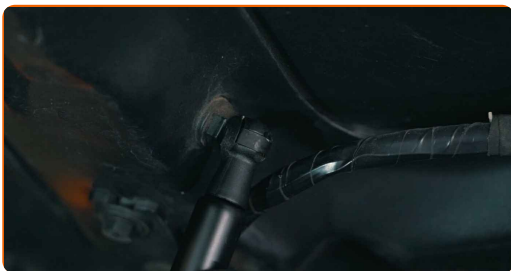
Fjern gasfjederen, og rengør dens monteringssæder



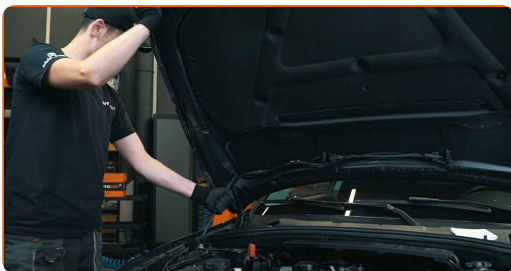
6 Sørg for, at der er fabrikspåført fedt inde i fastgørelserne



7 Monter den nye fjeder og fastgør den med clipsen



8 Når du monterer gasfjedre, skal du sørge for at placere dem som angivet af køretøjets fabrikant



Vigtigt!

- Når fjederbenet er sammenpresset, skal røret være placeret højere end stangens monteringspunkt
- På den måde holdes stangen konstant smurt, og fjederen kører problemfrit

9

Gentag processen på motorhjelmens anden side



AUTODOC – BILDELE I TOPKVALITET TIL GODE PRISER ONLINE

AUTODOC MOBILE APP: GRIB GODE TILBUD, MENS DU HANDLER BEKVEMT



+ AUTODOC

GET IT ON  **Google Play**

 **Download on the App Store**

Download

ET STORT UDVALG AF RESERVEDELE TIL DIN BIL

GASDÆMPERE TIL MOTORHJELME: ET BREDT UDVALG

ANSVARFRASKRIVELSE:

Dokumentet indeholder kun generelle anbefalinger, som kan være brugbare, når du udfører reparations- eller udskiftningsarbejde. AUTODOC er ikke ansvarlig for tab, skader, skader på ejendom, som erhverves under reparations- eller udskiftningsprocessen, på grund af forkert brug eller fejlfortolkning af den angivne information.

AUTODOC er ikke ansvarlig for mulige fejl og usikkerheder i denne guide. Den angivne information er til informative formål og kan ikke erstatte rådgivning fra specialister.

AUTODOC er ikke ansvarlig for forkert eller farlig brug af udstyr, værktøj og bildele. AUTODOC anbefaler på det kraftigste, at man udviser forsigtighed og tjekker sikkerhedsreglerne, når man udfører reparationer eller reparationsarbejde. Husk: brug af bildele af lav kvalitet garanterer dig ikke den nødvendige vejsikkerhed.

© Copyright 2023 – Alt indhold på denne hjemmeside, i særdeleshed tekster, fotografier og grafik er beskyttet af lov om ophavsbeskyttelse. Alle rettigheder, inklusive kopiering, oplysninger fra 3. part, redigering og oversættelse, ejes af AUTODOC SE.