



Hvordan udskiftes dørlås
på en bil

VIDEO UNDERVISNING



PÅKRÆVET VÆRKTØJ:



- Phillips skruetrækker
- Dielektrisk fedt

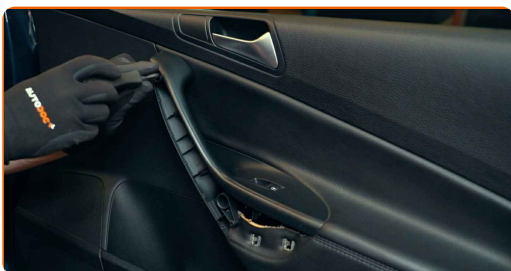
KØB VÆRKTØJ

Bemærk venligst!

- Før du begynder skal du slukke for tændingen, og sikre dig at bilnøglerne er uden for køretøjet

1

For at få adgang til komponenten skal du fjerne dørbeklædningen. For at gøre dette skal du gøre dig bekendt med udformningen og placeringen af fastgørelseselementerne

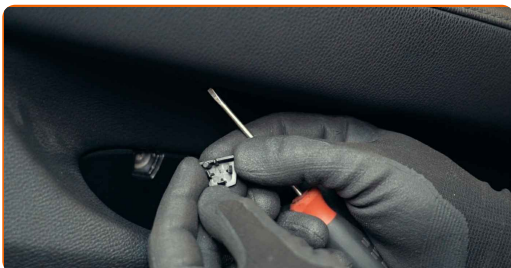


Venligst bemærk!

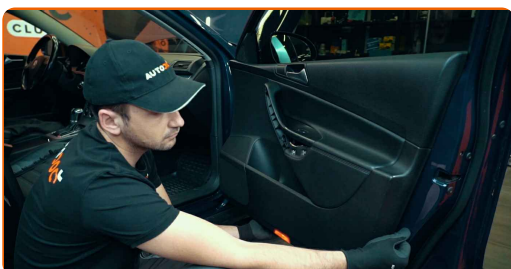
- Fastgørelseselementerne er normalt placeret bag dørhåndtagets beklædning og langs kanten af dørpanelet

2

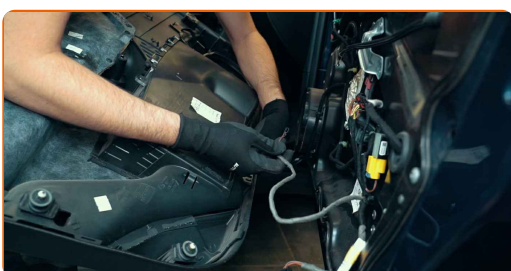
Undersøg omhyggeligt dørpanelet for eventuelle afdækninger eller yderligere fastgørelseselementer



- 3** Ud over skruefastgørelser er dørpanelet også fastgjort med clips. Løsn dem, startende i nedefra, og fjern derefter panelet



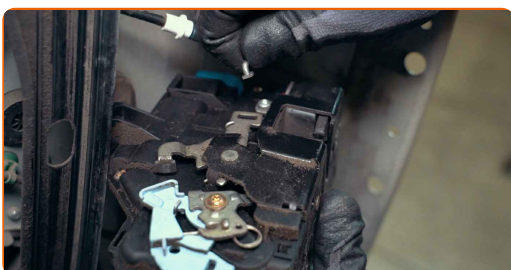
- 4** Dernæst skal du afmontere forskellige stik og andre komponenter fra dørpanelet



Advarsel!

- Afhængigt af konstruktionen, kan det være nødvendigt at fjerne isoleringen

- 5** Når du har adgang til delen, skal du afmontere kablerne og eventuelle andre dele, der hindrer fjernelsen af komponenten



6

Du kan derefter fjerne selve delen

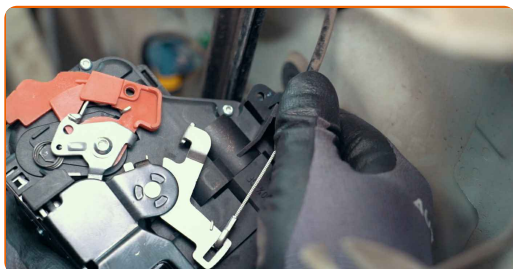


Vigtigt!

- Andre designs kan kræve, at du skal skille døren yderligere ad og fjerne vinduesreguleringsmekanismen
- Desuden er der mange biler, hvor det kun er nødvendigt at fjerne dørbeklædningen for at få adgang til de interne komponenter

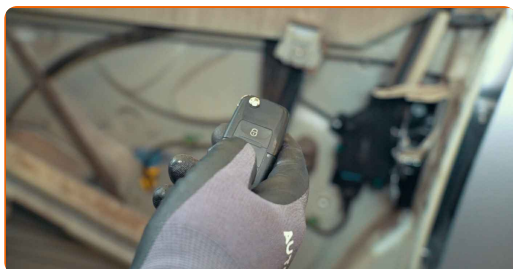
7

Når du installerer en ny del, skal du tilslutte stængerne og kablerne og behandle strømkontakterne med et særligt middel. Følg de korrekte tilspændingsmomenter



8

Før den endelige samling skal du kontrollere, at alle komponenter fungerer korrekt



9

Saml døren og de tilhørende dele igen i omvendt rækkefølge



AUTODOC – BILDELE I TOPKVALITET TIL GODE PRISER ONLINE

AUTODOC MOBILE APP: GRIB GODE TILBUD, MENS DU HANDLER BEKVEMT



+ AUTODOC

GET IT ON
Google Play

Download on the
App Store

Download

ET STORT UDVALG AF RESERVEDELE TIL DIN BIL

DØRLÅS: ET BREDT UDVALG

ANSVARFRASKRIVELSE:

Dokumentet indeholder kun generelle anbefalinger, som kan være brugbare, når du udfører reparations- eller udskiftningsarbejde. AUTODOC er ikke ansvarlig for tab, skader, skader på ejendom, som erhverves under reparations- eller udskiftningsprocessen, på grund af forkert brug eller fejlfortolkning af den angivne information.

AUTODOC er ikke ansvarlig for mulige fejl og usikkerheder i denne guide. Den angivne information er til informative formål og kan ikke erstatte rådgivning fra specialister.

AUTODOC er ikke ansvarlig for forkert eller farlig brug af udstyr, værktøj og bildele. AUTODOC anbefaler på det kraftigste, at man udviser forsigtighed og tjekker sikkerhedsreglerne, når man udfører reparationer eller reparationsarbejde. Husk: brug af bildele af lav kvalitet garanterer dig ikke den nødvendige vejsikkerhed.

© Copyright 2023 – Alt indhold på denne hjemmeside, i særdeleshed tekster, fotografier og grafik er beskyttet af lov om ophavsbeskyttelse. Alle rettigheder, inklusive kopiering, oplysninger fra 3. part, redigering og oversættelse, ejes af AUTODOC SE.