

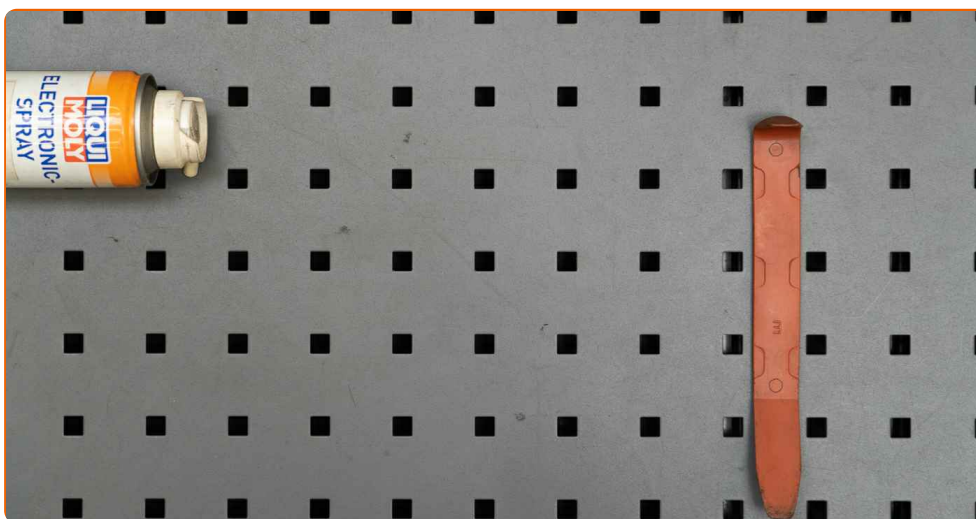


Hvordan udskiftes  
sidespejl glas på en bil

## VIDEO UNDERVISNING



## PÅKRÆVET VÆRKTØJ:



- Dielektrisk fedt
- Skærmbeskytter
- Plastik aftrækkerværktøj

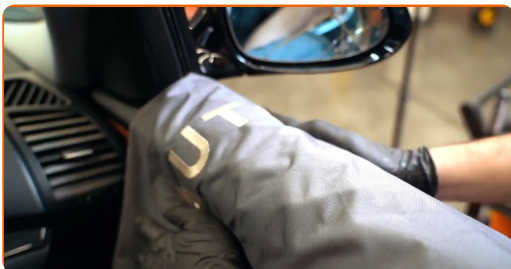
**KØB VÆRKTØJ**

## Venligst bemærk!

- Udsiftnings proceduren er identisk for højre og venstre sidespejl.

1

Brug et kofanger beskyttelsesdækken for at undgå skader på lak og plastik dele på bilen.



2

Beskyt lakken på spejlhuset. Brug malertape.

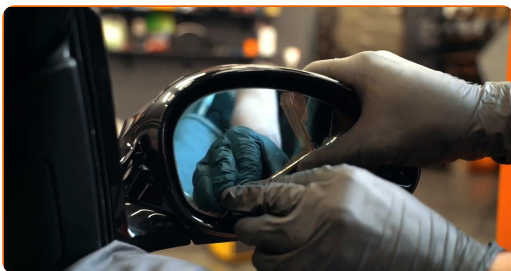


3

Undersøg omhyggeligt det nye spejlglass for at forstå designet af delen.

4

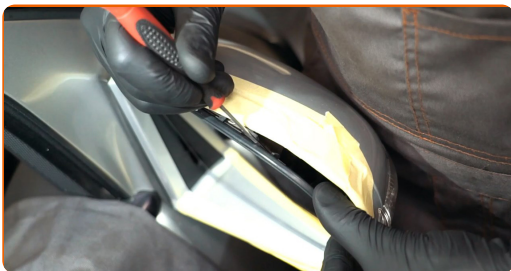
Vip spejlglasset ud af huset.



5

Efterse om spejlglasset har låseclips.

**6** Frigør spejlglassets låseclips om nødvendig.



**7** Frigør forsigtig spejlglasset fra dets holder.



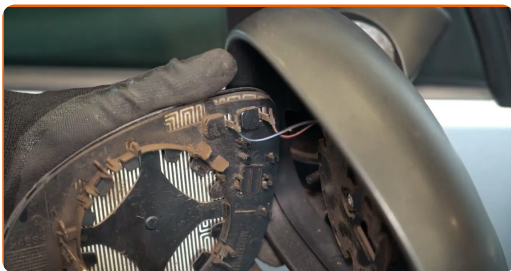
**Venligst bemærk!**

- Spejlglasset er normalt sikret til huset med låsefaner.
- I visse tilfælde, er spejlglasset udstyret med yderligere styrende elementer.

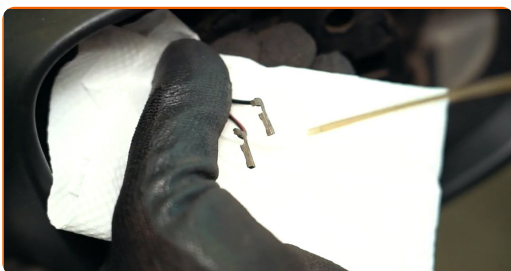
**8** Fjern spejlglasset.



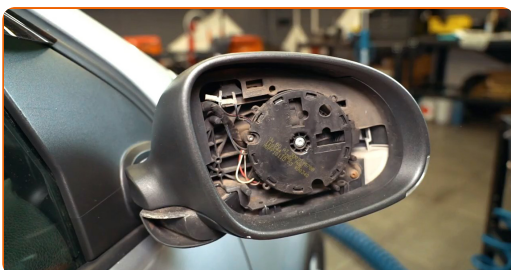
**9** Udtag de elektriske stik om nødvendig.



**10** Behandl de elektriske stik.



**11** For at installere spejlglasset korrekt, undersøg dets montagesæde.



**12** Isæt de elektriske stik hvis de var taget ud.



**13** Installer det nye spejlglas.

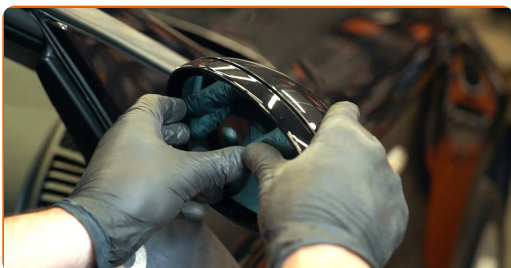


**AUTODOC anbefaler:**

- Vær sikker på at spejlglasset er placeret korrekt. Det skal være udlignet efter låseklapperne på huset.

**14**

Sikre spejlglasset ved at skubbe det ned mod dets centrum.



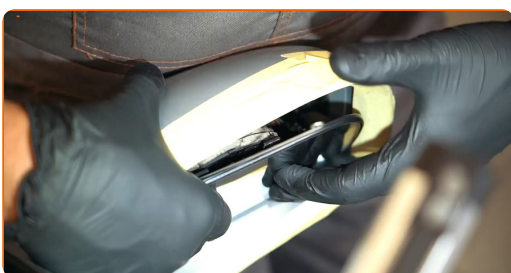
**15**

Hvis spejlglasset har yderligere styrende elementer, indsæt dem i deres tilsvarende position.



**16**

Hvis spejlglasset har låseclips, så klik dem tilbage på plads.



**17**

Fjern malertapen.

**18** Rengør spejlglasset.



**19** Fjern kofanger beskyttelsesdækket.



**20** Slå tændingen til. Der er nødvendigt for at sikre at komponentet fungerer korrekt.

**21** Slå tændingen fra.

## AUTODOC – BILDELE I TOPKVALITET TIL GODE PRISER ONLINE

**AUTODOC MOBILE APP: GRIB GODE TILBUD, MENS DU HANDLER BEKVEMT**



**+ AUTODOC**

GET IT ON  **Google Play**

 **Download on the App Store**

**Download**

**ET STORT UDVALG AF RESERVEDELE TIL DIN BIL**

**SIDESPEJL GLAS: ET BREDT UDVALG**

### **ANSVARFRASKRIVELSE:**

Dokumentet indeholder kun generelle anbefalinger, som kan være brugbare, når du udfører reparations- eller udskiftningsarbejde. AUTODOC er ikke ansvarlig for tab, skader, skader på ejendom, som erhverves under reparations- eller udskiftningsprocessen, på grund af forkert brug eller fejlfortolkning af den angivne information.

AUTODOC er ikke ansvarlig for mulige fejl og usikkerheder i denne guide. Den angivne information er til informative formål og kan ikke erstatte rådgivning fra specialister.

AUTODOC er ikke ansvarlig for forkert eller farlig brug af udstyr, værktøj og bildele. AUTODOC anbefaler på det kraftigste, at man udviser forsigtighed og tjekker sikkerhedsreglerne, når man udfører reparationer eller reparationsarbejde. Husk: brug af bildele af lav kvalitet garanterer dig ikke den nødvendige vejsikkerhed.

© Copyright 2023 – Alt indhold på denne hjemmeside, i særdeleshed tekster, fotografier og grafik er beskyttet af lov om ophavsbeskyttelse. Alle rettigheder, inklusive kopiering, oplysninger fra 3. part, redigering og oversættelse, ejes af AUTODOC SE.