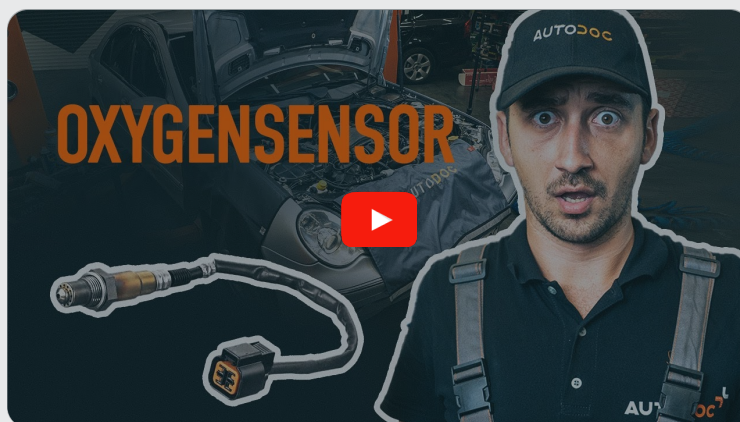




Hvordan udskiftes  
lambdasonde på en bil

## VIDEO UNDERVISNING



### DU SKAL BRUGE:



- Stålbørste
- WD-40 spray
- Kontaktspray elektronik
- Kobber fedt
- Skraldehåndtag
- Kombinationsnøgle
- et lambdasensorstik
- Skraldenøgle

**KØB VÆRKTØJ**

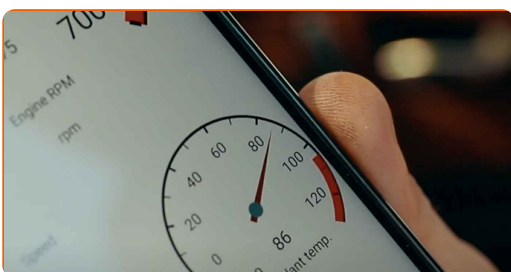
### Bemærk venligst!

- Moderne biler kan have mellem 1 og 8 lamdasensorer (også kaldet oxygensensorer).
- Kørsel med en bil med en defekt lambdasensor kan resultere i, at katalysator fejler, motoren er svær at starte, ydeevnen er nedsat samt øget brændstofforbrug.

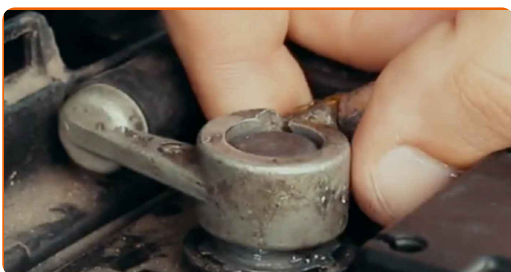
**1** Hvis udstødningsmanifolden er dækket med et varmeskjold fremstillet af et metalliseret materiale, så fjern det.



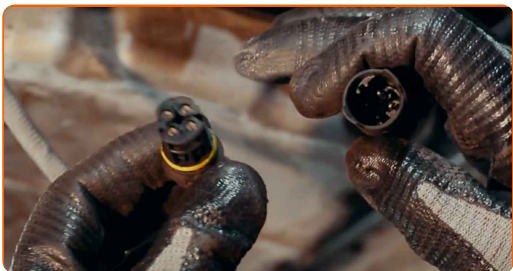
**2** Varm din motor op til driftstemperatur så er det nemmere at skrue lambdasensoren af.



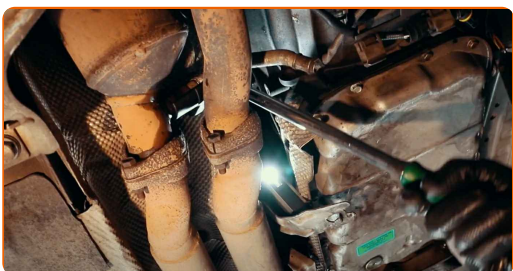
**3** Fjern minus polen fra batteriet. Ifør dig handsker for at beskytte dig mod forbrændinger.



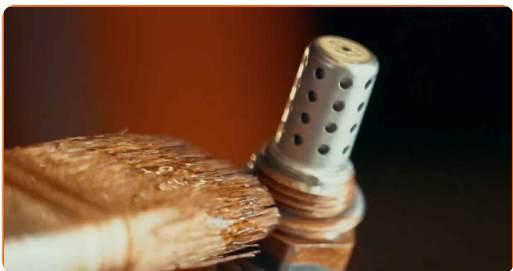
4 Træk stikket ud til sensoren.



5 Brug en speciel topnøgle og skraldenøgle, skru lambdasensoren af ved at dreje den mod uret.



6 Behandel gevindet på den nye sensoren med et specielt smøremiddel, så som varmebestandig kobberfedt.



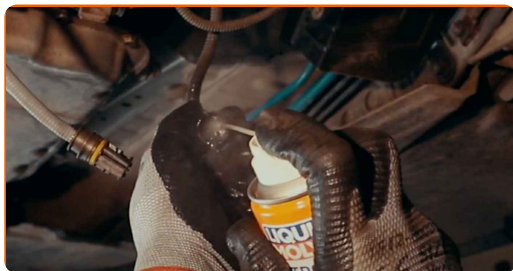
7 Skru sensoren helt af ved håndkraft.



8 Stram den med en momentnøgle til det moment som anbefalet af bil producenten.



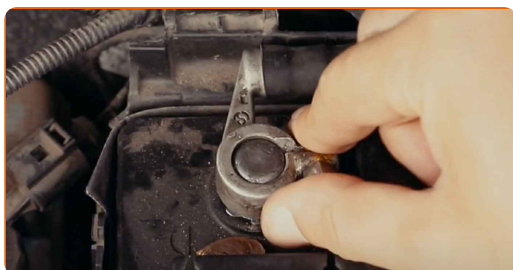
**9** Rengør stikkets ben ved brug af en special spray.



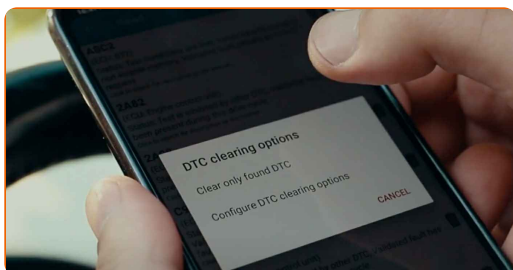
**10** Fastgør stikket til sensoren, anlæg kablet og sikre den med holdere og kabelbindere.



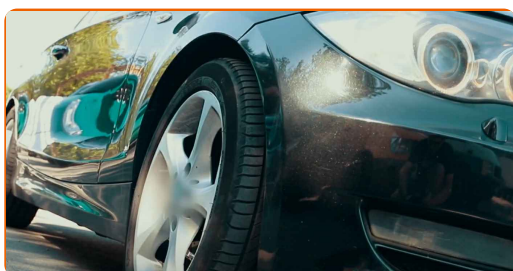
**11** Geninstaller varmeskjoldet, genforbind polen til batteriet.



**12** Nulstil fejlkoden fra ECU hukommelsen.



**13** I visse tilfælde vil det være nødvendigt at køre en bestemt afstand for at din ECU enhed er tilpasset til den nye sensor.



## AUTODOC – BILDELE I TOPKVALITET TIL GODE PRISER ONLINE

**AUTODOC MOBILE APP: GRIB GODE TILBUD, MENS DU HANDLER BEKVEMT**



**+ AUTODOC**

GET IT ON  
**Google Play**

Download on the  
**App Store**

**Download**

**ET STORT UDVALG AF RESERVEDELE TIL DIN BIL**

**LAMBDA SONDE: ET BREDT UDVALG**

### **(i) ANSVARFRASKRIVELSE:**

Dokumentet indeholder kun generelle anbefalinger, som kan være brugbare, når du udfører reparations- eller udskiftningsarbejde. AUTODOC er ikke ansvarlig for tab, skader, skader på ejendom, som erhverves under reparations- eller udskiftningsprocessen, på grund af forkert brug eller fejlfortolkning af den angivne information.

AUTODOC er ikke ansvarlig for mulige fejl og usikkerheder i denne guide. Den angivne information er til informative formål og kan ikke erstatte rådgivning fra specialister.

AUTODOC er ikke ansvarlig for forkert eller farlig brug af udstyr, værktøj og bildele. AUTODOC anbefaler på det kraftigste, at man udviser forsigtighed og tjekker sikkerhedsreglerne, når man udfører reparationer eller reparationsarbejde. Husk: brug af bildele af lav kvalitet garanterer dig ikke den nødvendige vejsikkerhed.

© Copyright 2023 – Alt indhold på denne hjemmeside, i særdeleshed tekster, fotografier og grafik er beskyttet af lov om ophavsbeskyttelse. Alle rettigheder, inklusive kopiering, oplysninger fra 3. part, redigering og oversættelse, ejes af AUTODOC SE.