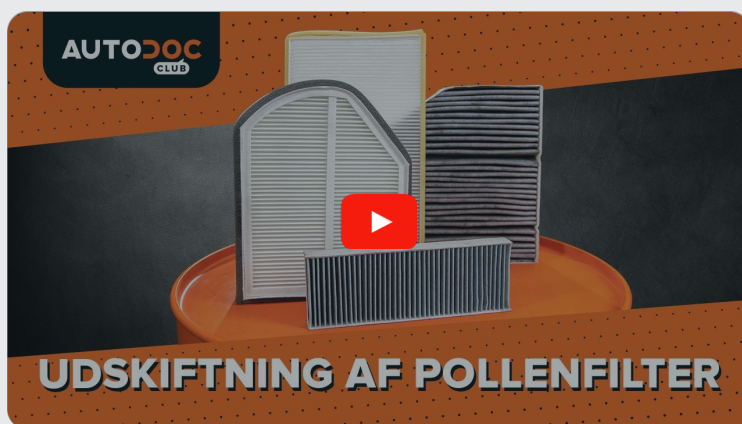




Hvordan udskiftes  
pollenfilter på en bil

## VIDEO UNDERVISNING



### PÅKRÆVET VÆRKTØJ:



- Phillips skruetrækker
- Momentnøgle
- Torx bits

**KØB VÆRKTØJ**

Om en bil er udstyret med et pollenfilter afhænger af en række faktorer:

- den region, som køretøjet er konstrueret til
- køretøjets udstyrsniveau
- køretøjets fremstillingsår

1

Find filterelementet



2

Det kan findes på eller ved siden af panelet under vindspejlet

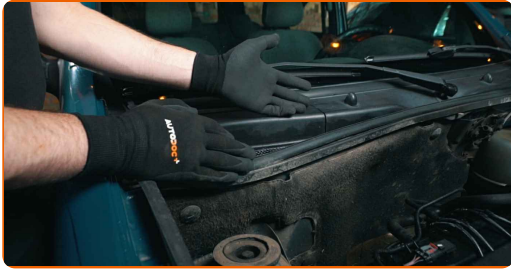


3

I nogen tilfælde findes der et særligt cover der giver nem adgang til filteret

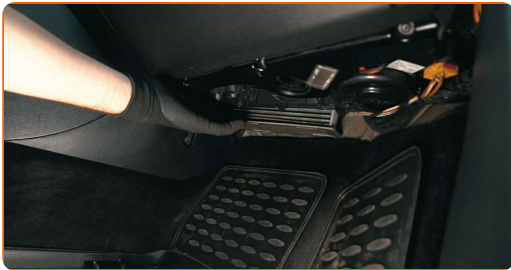


4 I andre tilfælde skal du hæve det øverste panel en smule



5 Filtret kan i nogen tilfælde også nås fra kabinen

6 Under handskerummet



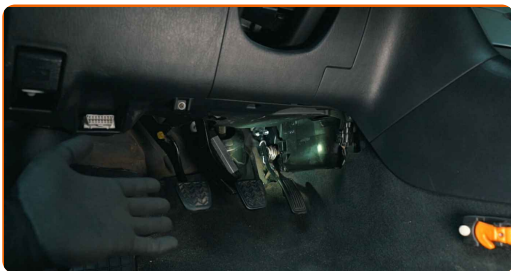
7 Bag handskerummet



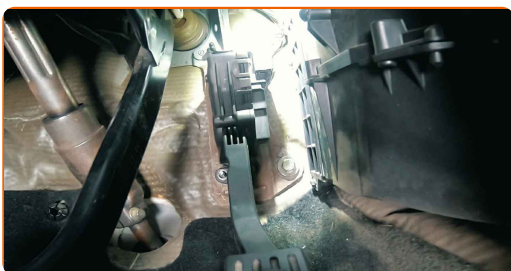
8 Bag sidepanelet



9 I førersiden, nær gaspedalen



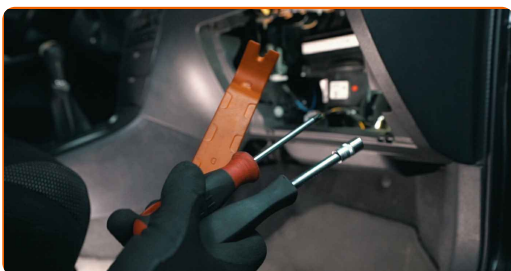
10 I sidstnævnte tilfælde skal du fjerne gaspedalen og nogle plastikdele



**Venligst bemærk!**

- Nogle køretøjer kan være udstyret med to filtre: til grove og fine partikler

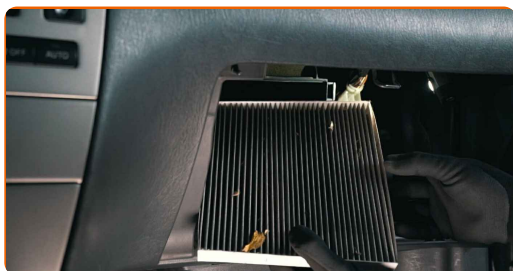
11 Forbered det nødvendige værktøj



12 Fjern dækslet til pollenfilteret



**13** Træk filteret ud



**Vær forsigtig!**

- Forebyg at der kommer snavs ind i systemet

**14** Se på mærkerne på det nye filter. De kan angive luften strømningretning, hvilket skal tages i betragtning når delen monteres. Forkert montering kan medføre at luften går uden om filteret



**15** Montér det nye pollenfilter



**Vigtigt!**

- Vær forsigtig med at undgå at beskadige filterelementet når du monterer det

16

Hvis filteret er placeret i en ramme, bør rammen rengøres



17

Hvis filteret er placeret opstrøms for luftcirkulationsklappen, kan du rengøre dets monteringsæde efter først at have lukket klappen



## AUTODOC – BILDELE I TOPKVALITET TIL GODE PRISER ONLINE

**AUTODOC MOBILE APP: GRIB GODE TILBUD, MENS DU HANDLER BEKVEMT**



**+ AUTODOC**

GET IT ON  **Google Play**

 **Download on the App Store**

**Download**

**ET STORT UDVALG AF RESERVEDELE TIL DIN BIL**

**POLLENFILTER: ET BREDT UDVALG**

### **ANSVARFRASKRIVELSE:**

Dokumentet indeholder kun generelle anbefalinger, som kan være brugbare, når du udfører reparations- eller udskiftningsarbejde. AUTODOC er ikke ansvarlig for tab, skader, skader på ejendom, som erhverves under reparations- eller udskiftningsprocessen, på grund af forkert brug eller fejlfortolkning af den angivne information.

AUTODOC er ikke ansvarlig for mulige fejl og usikkerheder i denne guide. Den angivne information er til informative formål og kan ikke erstatte rådgivning fra specialister.

AUTODOC er ikke ansvarlig for forkert eller farlig brug af udstyr, værktøj og bildele. AUTODOC anbefaler på det kraftigste, at man udviser forsigtighed og tjekker sikkerhedsreglerne, når man udfører reparationer eller reparationsarbejde. Husk: brug af bildele af lav kvalitet garanterer dig ikke den nødvendige vejsikkerhed.

© Copyright 2023 – Alt indhold på denne hjemmeside, i særdeleshed tekster, fotografier og grafik er beskyttet af lov om ophavsbeskyttelse. Alle rettigheder, inklusive kopiering, oplysninger fra 3. part, redigering og oversættelse, ejes af AUTODOC SE.