

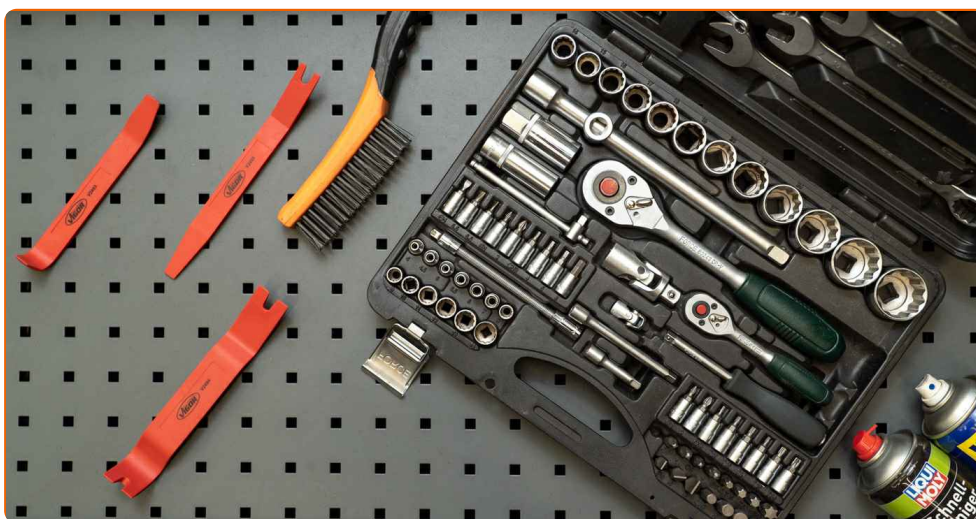


Hvordan udskiftes  
belægning til hjulkasse  
på en bil

## VIDEO UNDERVISNING



### DU KAN FÅ BRUG FOR FØLGENDE:



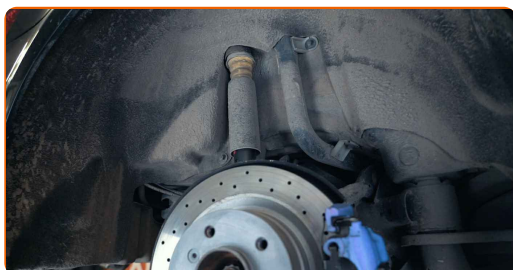
- en ny inderskærm
- nye fastgørelser
- et sæt passende værktøj
- universel sprayrens og en stålbørste
- WD-40 spray
- værktøj til fjernelse af plastdele

**KØB VÆRKTØJ**

### Venligst bemærk!

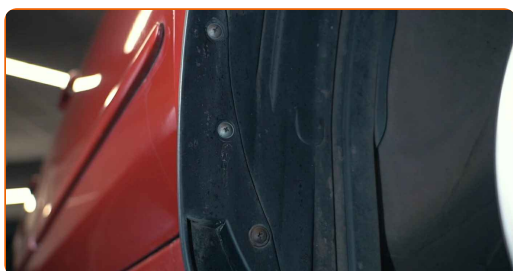
- Inderskærme er fremstillet enten af plast eller stof
- Stofkomponenterne er ikke vandtætte og deformerer med tiden
- Inderskærme kan være fastgjort med plastclips, der varierer i udformning
- Delene kan være fastgjort med selvskærende skruer

**1** Fjern hjulet for at få adgang til inderskærmen

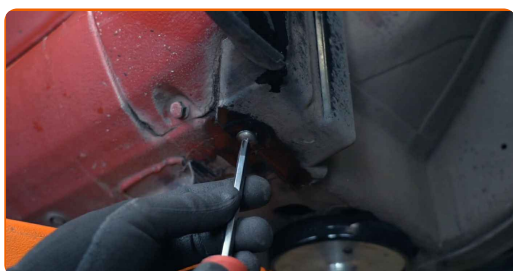


**2** Anvend en billift eller en donkraft med donkraftstativer og hjulklodser

**3** Tag et kig på udformningen af fastgørelseselementerne



**4** Rengør dem og skru dem derefter af



5

Træk forsigtigt i inderskærmen og fjern den fra dens fastgørelsespunkter

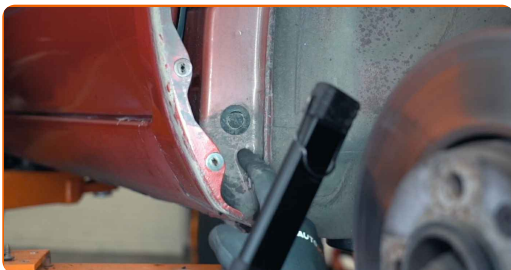


### Venligst bemærk!

- Hvis inderskærmen består af to eller flere dele, skal du kun udskifte den beskadigede del
- Nye inderskærme leveres uden fastgørelseselementer. Disse skal købes separat

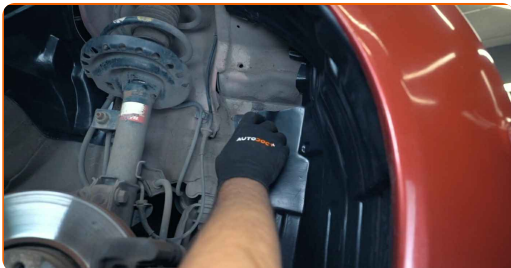
6

Rengør grundigt inderskærmens fastgørelsespunkter samt de steder, hvor den kommer i kontakt med karrosseriet



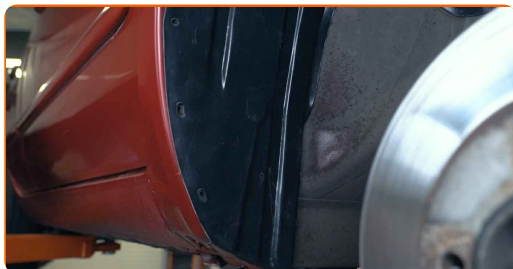
7

Placér inderskærmen i monteringssædet



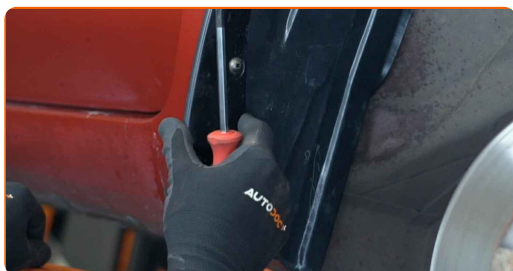
8

Sørg for, at monteringshullerne er på linje med de tilsvarende punkter i skærmerkassen



9

Fastgør inderskærmen



### Vær forsigtig!

- Anvend ikke overdreven kraft.

10

Sørg for at bruge alle de medfølgende fastgørelses-elementer. Hvis blot en af disse mangler, vil inderskærmen ikke være ordentligt fastgjort til karrosseriet og vil gå hurtigt i stykker

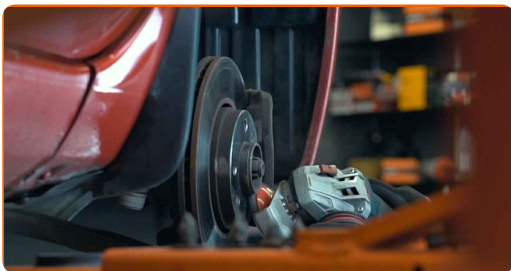


### Vigtigt!

- Så længe fastgørelses-elementerne ikke er skruet helt ind, kan du justere inderskærmens position

11

Rengør hjulets monteringsæde og hjulets modstående overflade



12

Sørg for, at overfladerne er jævne og rustfri. Behandl dem med et korrosionsbeskyttelsesmiddel.



### Venligst bemærk!

- Det er ikke tilrådeligt at bruge yderligere fastgørelseselementer til at fastgøre skærmen til karrosseriet
- Dette kan medføre, at karrosseriet korroderer

## AUTODOC – BILDELE I TOPKVALITET TIL GODE PRISER ONLINE

**AUTODOC MOBILE APP: GRIB GODE TILBUD, MENS DU HANDLER BEKVEMT**



**+ AUTODOC**

GET IT ON  **Google Play**

 **Download on the App Store**

**Download**

**ET STORT UDVALG AF RESERVEDELE TIL DIN BIL**

**BELÆGNING TIL HJULKASSE: ET BREDT UDVALG**

### **ANSVARFRASKRIVELSE:**

Dokumentet indeholder kun generelle anbefalinger, som kan være brugbare, når du udfører reparations- eller udskiftningsarbejde. AUTODOC er ikke ansvarlig for tab, skader, skader på ejendom, som erhverves under reparations- eller udskiftningsprocessen, på grund af forkert brug eller fejlfortolkning af den angivne information.

AUTODOC er ikke ansvarlig for mulige fejl og usikkerheder i denne guide. Den angivne information er til informative formål og kan ikke erstatte rådgivning fra specialister.

AUTODOC er ikke ansvarlig for forkert eller farlig brug af udstyr, værktøj og bildele. AUTODOC anbefaler på det kraftigste, at man udviser forsigtighed og tjekker sikkerhedsreglerne, når man udfører reparationer eller reparationsarbejde. Husk: brug af bildele af lav kvalitet garanterer dig ikke den nødvendige vejsikkerhed.

© Copyright 2023 – Alt indhold på denne hjemmeside, i særdeleshed tekster, fotografier og grafik er beskyttet af lov om ophavsbeskyttelse. Alle rettigheder, inklusive kopiering, oplysninger fra 3. part, redigering og oversættelse, ejes af AUTODOC SE.