



Udskift brændstoffilter -

**NISSAN ALMERA II**

**Hatchback (N16) |**

Brugermanvisning

## TILSVARENDE VIDEOUNDERVISNING



Denne video viser udskiftningsproceduren af en tilsvarende bildel på et andet køretøj

### **Vigtigt!**

Denne udskiftningsprocedure kan bruges til:  
NISSAN ALMERA II Hatchback (N16) 2.2 Di

Trinene kan variere lettere afhængig af bilens udformning.

Denne undervisning er tilblevet baseret på udskiftningsproceduren for en tilsvarende bildel på: NISSAN X-TRAIL (T30) 2.2 dCi 4x4

UDSKIFTNING: BRÆNDSTOFFILTER – NISSAN ALMERA II HATCHBACK (N16). LISTE OVER DE VÆRKTØJER DU FÅR BRUG FOR:



- Universal rengøringspray
- Skruenøgle nr.10
- Skraldenøgle
- Flad Skruetrækker
- Phillips skruetrækker
- Tænger
- Skærmbeskytter

**Køb værktøj**

Udskiftning: brændstoffilter – NISSAN ALMERA II Hatchback (N16). AUTODOC eksperter anbefaler:

- Sørg for en tilstrækkelig ventilation af arbejdsstedet. Brændstofdampe er giftige.
- Alt arbejde bør udføres når motoren er slukket.

## UDSKIFTNING: BRÆNDSTOFFILTER – NISSAN ALMERA II HATCHBACK (N16). BRUG FØLGENDE PROCEDURE:

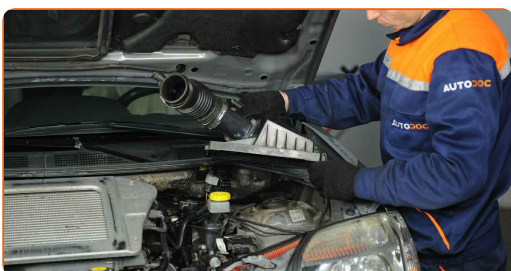
**1** Åbn motorhjelmen.

**2** Brug et kofanger beskyttelsesdækken for at undgå skader på lak og plastik dele på bilen.

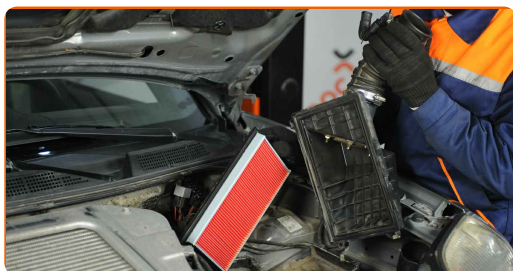
**3** glid klips til filter låget på plads. Brug en skruetrækker med lige kær.



**4** Tag filterets låg af.

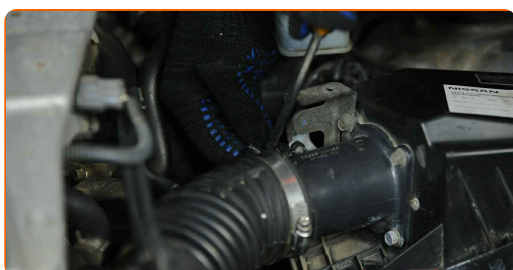


5 Afmonter luftfilteret.



6 Afbryd krumtaphus ventilationslange fra luftkanal.

7 Løsn luftindtagets beslag. Brug en skruetrækker med lige kær. v.



8 Frigør vakuumsrøret. Brug tænger.



9 Skru boltene af luftfilterbeslaget. Brug en topnøgle N°10. Brug en skraldenøgle. Brug en Phillips skruetrækker.



**10** Fjern luftfilteret sammen med dens beslag.



**11** Rengør befæstigelserne til brændstofslangerne. Brug universal rengøringsmiddel.

**12** Løsen klammerne på brændstoffilter rørene. Brug tænger.



**13** Løsgør slangerne fra brændstoffilteret.



Udskiftning: brændstoffilter – NISSAN ALMERA II Hatchback (N16). AUTODOC eksperter anbefaler:

- Vær forsigtig! Brændstof kan lække fra filterbeholderen og slangerne.

**14** Skru den nedre hætte af brændstoffilteret.



**15** Fjern brændstoffilteret.



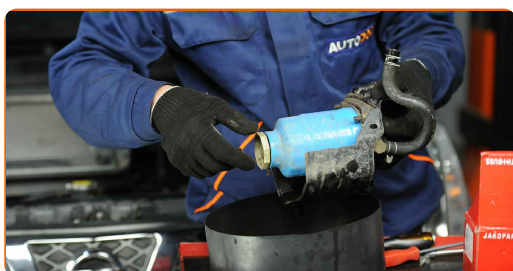
**16** Kom den gamle filterpatron i beholderen.



**17** Rengør brændstoffilterhuset og dækslet. Brug universal rengøringsmiddel.



**18** Installer et nyt brændstoffilter.



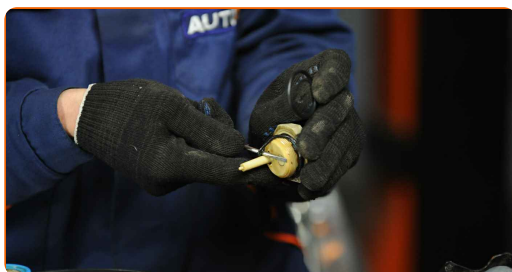


Udskiftning: brændstoffilter – NISSAN ALMERA II Hatchback (N16). Fagfolk anbefaler:

- Under installation, sørg for at støv og skidt ikke kommer ind i brændstoffilter beholderen.
- Vær varsom kun at bruge kvalitetsfiltre.

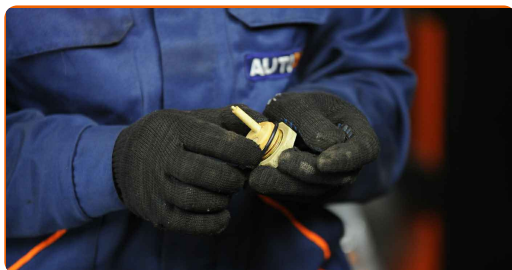
19

Fjern gummibåndet. Brug en skruetrækker med lige kærve.



20

Påsæt gummibåndet.



21

Monter den nedre hætte på det nye brændstoffilter.



22

Monter det nye brændstoffilter sammen med dens beslag.





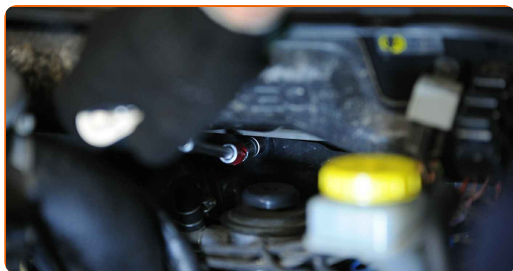
**23** Fastgør slangerne til brændstoffilteret. Brug tænger.



**24** Stram klammerne på brændstoffilter rørene. Brug tænger.



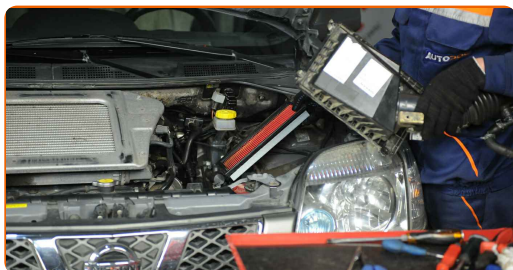
**25** Skru boltene på filterbeslaget. Brug en topnøgle N°10. Brug en skraldenøgle. Brug en Phillips skruetrækker.



**26** Forbind vakuumbøret. Brug tænger.



**27** Monter luftfilteret.



**28** Geninstaller luftfilterets dæksel. Skru den fast.

**29** Pres låseclipsene til luftfilterhuset på plads. Brug en skruetrækker med lige kærv.



**30** Sikre befæstigelsen til luftindsugningskanalen. Brug en skruetrækker med lige kærv.



**31** Forbind krumtaphusventilationsslangen til luftkanalen.



**32** Fjern kofanger beskyttelsesdækket.

**33** Luk motorhjelm.

**GODT KLARET!** 

**SE FLERE VEJLEDNINGER**

## AUTODOC – BILDELE I TOPKVALITET TIL GODE PRISER ONLINE

**AUTODOC MOBILE APP: GRIB GODE TILBUD, MENS DU HANDLER BEKVEMT**



**+ AUTODOC**

GET IT ON  
**Google Play**

Download on the  
**App Store**

**Download**

**ET STORT UDVALG AF RESERVEDELE TIL DIN BIL**

**BRÆNDSTOFFILTER: ET BREDT UDVALG**

### **ANSVARSFRAKRIVELSE:**

Dokumentet indeholder kun generelle anbefalinger, som kan være brugbare, når du udfører reparations- eller udskiftningsarbejde. AUTODOC er ikke ansvarlig for tab, skader, skader på ejendom, som erhverves under reparations- eller udskiftningsprocessen, på grund af forkert brug eller fejlfortolkning af den angivne information.

AUTODOC er ikke ansvarlig for mulige fejl og usikkerheder i denne guide. Den angivne information er til informative formål og kan ikke erstatte rådgivning fra specialister.

AUTODOC er ikke ansvarlig for forkert eller farlig brug af udstyr, værktøj og bildele. AUTODOC anbefaler på det kraftigste, at man udviser forsigtighed og tjekker sikkerhedsreglerne, når man udfører reparationer eller reparationsarbejde. Husk: brug af bildele af lav kvalitet garanterer dig ikke den nødvendige vejsikkerhed.

© Copyright 2023 – Alt indhold på denne hjemmeside, i særdeleshed tekster, fotografier og grafik er beskyttet af lov om ophavsbeskyttelse. Alle rettigheder, inklusive kopiering, oplysninger fra 3. part, redigering og oversættelse, ejes af AUTODOC SE.